

GRZEGORZ BALAWENDER
rzeczoznawca

Biurow Usług i Analiz Technicznych
balawender.rzeczoznawca@gmail.com

Ocena techniczna -wycena numer: 0170/2024

z dnia: 2024/03/26

Rzeczoznawca : Grzegorz Balawender RS001428

Zleceniodawca: VB LEASING SPÓŁKA AKCYJNA w restrukturyzacji

Adres: Fabryczna 6, 53-609 WROCŁAW

Zlec. pismo, znak: DO UMOWY 1013/ND

Zadanie: Ocena stanu technicznego i określenie wartości rynkowej pojazdu

PODSTAWA OPINII

1 Zlecenie pisemne właściciela pojazdu

2 Oględziny pojazdu przeprowadzono na terenie parkingu samochodów powindykacyjnych

VB LEASING SPÓŁKA AKCYJNA w restrukturyzacji ul. Fabryczna 24 55-080 Pietrzykowice.

DANE IDENTYFIKACYJNE POJAZDU (*)

Dane: [C] III-2024

Rodzaj pojazdu: **Ciągnik samochodowy**

Marka: **IVECO**

Model pojazdu: **AS 440 S46 Stralis MR`17 E6 18.0t**

Wersja: **T/P Hi-Way**

VIN: **W J M M 6 2 A T 5 K C 4 0 4 4 3 2**

Nr rejestracyjny: **WGM51748**

Nr Info-Expert:

Rok produkcji: **2018**



Wskazanie drogomierza 595263 km

Data pierwszej rejestracji 2018/11/19

Data ważności badania technicznego 2024/09/15

Rodzaj zabudowy ciągnik siodłowy z kabiną długą

Rodzaj kabiny sypialna (odchylana)

Dop. masa całkow. 18000 kg

Liczba osi / Rodzaj napędu / Skrzynia biegów 2 / 4x2 / automatyczna

Zawieszenie osi przedniej / tylnej / Rozstaw osi resory / poduszki / 3800 mm

Oznaczenie silnika Cursor 13 LNG

Jednostka napędowa z zapłonem iskrowym

Pojemność / Moc silnika 12900 ccm / 338kW (460KM)

Doładowanie Turbosp. z chłodn. powietrza

Liczba cylindrów / Układ cylindrów 6 / rzędowy

Norma spalin E6

Kolor powłoki lakierowej kabiny

BIAŁY

WYPOSAŻENIE STANDARDOWE

L.p.	Nazwa elementu wyposażenia	L.p.	Nazwa elementu wyposażenia
1	Dach regulowany elektrycznie	14	Radioodtworacz
2	Fotel kierowcy podgrzewany	15	Spryskiwacze reflektorów
3	Fotel kierowcy regulowany	16	System hamulcowy elektroniczny EBS
4	Fotel kierowcy zawieszony pneumatycznie	17	Szyby regulowane elektrycznie
5	Fotel pasażera regulowany	18	Światła do jazdy dziennej LED
6	Fotel pasażera zawieszony pneumatycznie	19	Światła p/mgielne przednie
7	Immobilizer	20	Tachograf
8	Klimatyzacja	21	Tempomat
9	Leżanka dolna	22	Wyświetlacz wielofunkcyjny kolorowy
10	Leżanka górna	23	Zamek centralny
11	+Lodówka	24	Zasłona wokół kabiny
12	Ogrzewanie dodatkowe	25	+Zawieszenie tylne pneumatyczne
13	Pojemnik izotermiczny		
L.p. Nazwa pakietu / elementu pakietu wyposażenia standardowego			
1	Lusterka zewnętrzne podgrzewane i regulowane elektrycznie Lusterka zewnętrzne regulowane elektrycznie Lusterka zewnętrzne podgrzewane elektrycznie		

WYPOSAŻENIE DODATKOWE

L.p.	Nazwa elementu wyposażenia
1	+Zwalniacz

OPIS ZAMONTOWANEGO W POJEŹDZIE OGUMIENIA

Koło	Marka, typ	Bieżnik [mm]	Zużycie [%]
Przednie lewe:	CONTINENTAL 315/70 R22.5 156/150L HS3+ HYBRID 20PR	10,0	44
Przednie prawe:	CONTINENTAL 315/70 R22.5 156/150L HS3+ HYBRID 20PR	10,0	44
Tylne LZ:	GOODYEAR 315/70 R22.5 154L152M K MAX D G2 TL (NAPĘD) MS	8,0	57
Tylne LW:	*MICHELIN 315/70 R22.5 154/150L X MULTI	8,0	57
Tylne PZ:	GOODYEAR 315/70 R22.5 154L152M K MAX D G2 TL (NAPĘD) MS	12,0	30
Tylne PW:	UNIROYAL 315/70 R22.5 154/150L DH 40 20PR	8,0	57

KOREKTY WARTOŚCI POJAZDU**KOREKTA ZA PIERWSZĄ REJESTRACJĘ**

(+)

Korekta uwzględnia wpływ daty pierwszej rejestracji pojazdu (pierwszego dopuszczenia do ruchu po zakupieniu pojazdu nowego) na jego wartość. Przyjmuje się, że pojazd bazowy został zarejestrowany po raz pierwszy 2018/05/15. Pojazd wyceniany został zarejestrowany 6 miesięcy później, zatem jego okres eksploatacji jest krótszy od okresu eksploatacji pojazdu bazowego i stąd wynika dodatnia korekta wartości.

KOREKTA ZA WYPOSAŻENIE

(+)

Wyposażenie pojazdu powoduje powiększenie wartości pojazdu, gdy jest wyposażeniem ponadstandardowym oraz jest sprawne, czyli zdolne do spełnienia swojej funkcji. Wielkość korekty wartości bazowej, związanej z wyposażeniem dodatkowym pojazdu została określona na podstawie udziału tego wyposażenia w wartości standardowo wyposażonego nowego pojazdu z uwzględnieniem amortyzacji pojazdu i zwiększonej amortyzacji jego wyposażenia.

KOREKTA ZA PRZEBIEG

(+)

Korekta uwzględnia wpływ przebiegu pojazdu na jego wartość. Wartość bazowa (skorygowana o wpływ pierwszej rejestracji) została określona dla przebiegu normalnego 692 000 km. Zweryfikowany przebieg wycenianego pojazdu jest mniejszy od normalnego o - 96 737 km. Powoduje to zastosowanie korekty wartości w wysokości 6,77%.

KOREKTY RÓŻNE:**Stan utrzymania i dbałość o pojazd**

(-)

Stan utrzymania i dbałość o pojazd mogą mieć wpływ na wartość rynkową pojazdu w przypadku, gdy stan wycenianego pojazdu istotnie odbiega od dobrego, odpowiedniego dla danego okresu eksploatacji i przebiegu. Stwierdzony ponadprzeciętnie dobry stan świadczący o wyjątkowej dbałości o pojazd może stanowić podstawę korekty dodatniej wartości, stan gorszy od typowego dobrego - podstawę do korekty ujemnej.

W pojeździe stwierdzono: zabrudzenie tapicerki siedzeń kabiny, zabrudzone wykładziny wnętrza kabiny.

Korekta ze względu na serwisowanie pojazdu (-)

Zdecydowanie chętniej kupowane są pojazdy o udokumentowanym stanie technicznym, potwierdzonym książką serwisową przeglądów technicznych i napraw. W praktyce użytkowania samochodów w Polsce wykonywanie przeglądów okresowych w sieci serwisowej producenta jest stosowane w początkowym okresie, zwykle nie przekraczającym 5 lat. Brak dokumentacji serwisowej szczególnie w pierwszych latach użytkowania pojazdu może być powodem stosowania korekty ujemnej a regularne wykonywanie przeglądów starszych pojazdów udokumentowane w książce serwisowej lub rachunkami i potwierdzone dobrym stanem technicznym pojazdu korekty dodatniej.

Brak historii serwisowej, aktywowane kody błędów.

KOREKTY RÓŻNE RAZEM (-)

KOREKTA ZA OGUMIENIE (+)

Korekta uwzględnia wpływ stanu ogumienia na wartość pojazdu. Zużycie poszczególnych opon zostało określone z uwzględnieniem zmierzonej wysokości ich bieżnika. Punktem odniesienia jest ogumienie o zużyciu 50%.

OPIS STANU TECHNICZNEGO ZESPOŁÓW POJAZDU

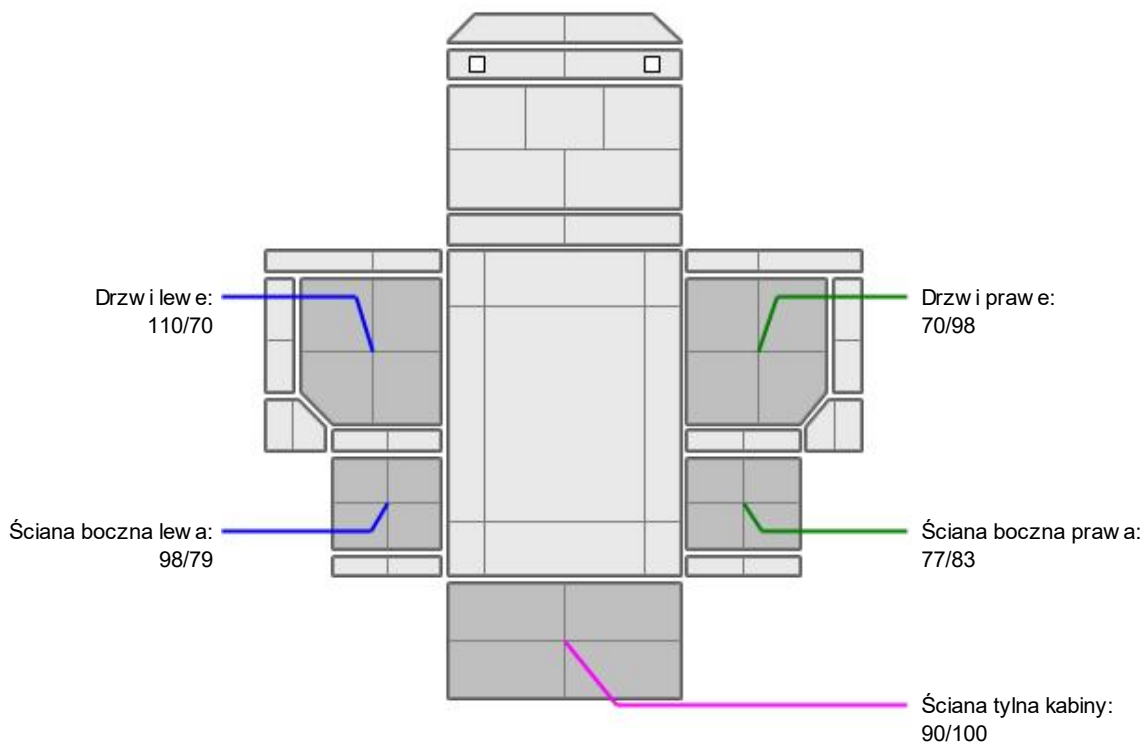


KABINA KIEROWCY - Szkielet i poszycia zewnętrzne

Pojazd do wyceny przedstawiono z zabrudzoną powłoką lakierową, możliwe ujawnienie drobnych zarysowań i punktowych wgnieceń po umyciu samochodu.



KABINA KIEROWCY – Opis powłoki lakierowej



L.p.	Nazwa elementu	L / P	Grubość powłoki [µm]	Opis
1	Drzwi	L	110/70	
2	Ściana boczna	L	98/79	

3	Drzwi	P	70/98	
4	Ściana boczna	P	77/83	
5	Ściana tylna kabiny		90/100	



WYPOSAŻENIE ZEWNĘTRZNE

L.p.	Nazwa elementu	L / P	Rodzaj uszkodzenia	Opis	Fot. nr
1	Obudowa lusterka bocznego	L	Zarysowana	Uszkodzenie akceptowane zgodnie z PZWLP	
2	Obudowa lusterka bocznego	P	Zarysowana	Uszkodzenie akceptowane zgodnie z PZWLP	
3	Spoiler dachu i boczne górnice		Zdemontowane znajdują się w kabinie		



KABINA KIEROWCY – Wyposażenie wewnętrzne

L.p.	Nazwa elementu	L / P	Rodzaj uszkodzenia	Opis	Fot. nr
1	Fotel przedni	L	Zabrudzony, poplamiony	Uszkodzenie nieakceptowane wg. PZWLP	
2	Fotel przedni	P	Zabrudzony, poplamiony	Uszkodzenie nieakceptowane wg. PZWLP	
3	Wykładzina dachu (podsufitka)		Zabrudzona, poplamiona	Uszkodzenie nieakceptowane wg. PZWLP	
4	Zabrudzona, poplamiona		Zabrudzona, poplamiona	Uszkodzenie nieakceptowane wg. PZWLP	
5	Wykładzina boku	L	Zabrudzona, poplamiona	Uszkodzenie nieakceptowane wg. PZWLP	
6	Wykładzina boku	P	Zabrudzona, poplamiona	Uszkodzenie nieakceptowane wg. PZWLP	
7	Pas bezpieczeństwa przedni	P	Połamany zamek	Uszkodzenie nieakceptowane wg. PZWLP	
8	Akumulatory		Rozładowane lub uszkodzone		
9	Lodówka		Popękany laminat wewnętrzny, pęknięta obudowa i urwana klamka	Uszkodzenie nieakceptowane wg. PZWLP	
10	Zaślepki włączników konsoli środkowej		Połamane, dziury	Uszkodzenie nieakceptowane wg. PZWLP	
11	Schowki w konsoli środkowej		Połamane	Uszkodzenie nieakceptowane wg. PZWLP	



SILNIK z osprzętem, układem paliwowym i wydechowym

Silnik o zapłonie iskrowym nie uruchomiono, Aktywowane kody błędów widoczne na wyświetlaczu komputera pokładowego, weryfikacja przyczyny w warunkach serwisowych.



UKŁAD NAPĘDOWY

Brak możliwości weryfikacji poprawności działania



RAMA

Brak widocznych uszkodzeń, szczegółowa weryfikacja w warunkach serwisowych.



ZAWIESZENIE I KOŁA

Szczegółowa weryfikacja stanu zużycia eksploatacyjnego elementów zawieszenia kół możliwa do wykonania w warunkach serwisowych lub na SKP



UKŁAD KIEROWNICZY

L.p.	Nazwa elementu	L / P	Rodzaj uszkodzenia	Opis	Fot. nr
1	Koło kierownicy		Wytarty wieniec		



UKŁAD HAMULCOWY

Brak warunków do weryfikacji stanu zużycia okładzin ciemnych

JAZDA KONTROLNA

Brak możliwości przeprowadzenia jazdy próbnej

DOKUMENTY I KOMPLETACJA POJAZDU

1	Książka serwisowa	NIE	Brak historii serwisowej
2	Kluczyki (ilość sztuk)	2 kpl	
3	Dowód rejestracyjny	NIE	
4	Faktura (rachunek) zakupu	TAK	
5	Instrukcja obsługi	TAK	
6	Gaśnica	NIE	
7	Trójkąt ostrzegawczy	NIE	
8	Apteczka	TAK	

POZOSTAŁE INFORMACJE

1 Pochodzenie pojazdu

Zakupiony w kraju od dealera

2 Badanie poprawności numerów identyfikacyjnych

Numer VIN odczytano z natury i porównano z zapisem w dowodzie rejestracyjnym

3 Weryfikacja odczytanego stanu drogomierza

Przebieg odczytano z natury i nie weryfikowano jego autentyczności.

Klauzule ograniczające:

- Niniejsza ocena służy wyłącznie do oszacowania wartości rynkowej przedmiotu wyceny i nie może być wykorzystywana do żadnego innego celu.
- Wycenę sporządzono w oparciu o badanie organoleptyczne wycenianego przedmiotu w warunkach występujących w miejscu jego udostępnienia. Nie prowadzono badań diagnostycznych i weryfikacji warsztatowej.
- Rzeczoznawca nie bierze na siebie odpowiedzialności za wady ukryte niemożliwe do stwierdzenia metodami, którymi prowadzono badania i ewentualne wynikające z tego skutki podczas dalszego użytkowania przedmiotu wyceny.
- Rzeczoznawca nie ponosi odpowiedzialności za ewentualne wady wyceny, powstałe z przyjęcia za podstawę wyceny informacji o stanie przedmiotu wyceny, jeśli brak było podstaw do kwestionowania ich zgodności ze stanem rzeczywistym lub też ustalenie tego stanu przez wykonawcę było niemożliwe lub bardzo utrudnione.
- Rzeczoznawca nie bierze odpowiedzialności za ewentualne braki wyposażenia.
- Powyższa wycena nie jest ekspertyzą techniczną przedmiotu wyceny, ocena stanu ma jedynie charakter informacyjny.

DOKUMENTACJA FOTOGRAFICZNA



Fot. nr 1



Fot. nr 2



Fot. nr 3



Fot. nr 4



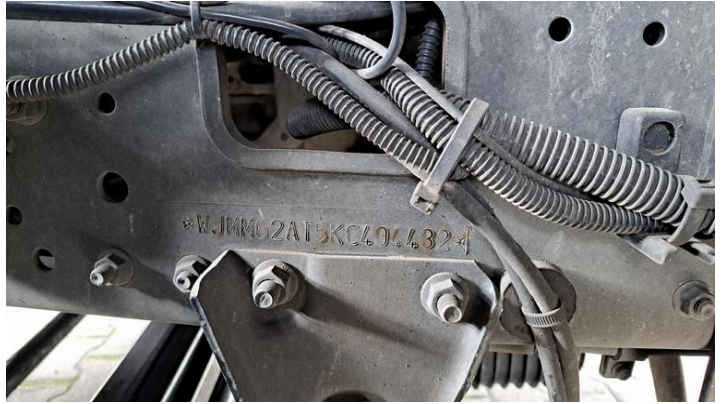
Fot. nr 5



Fot. nr 6



Fot. nr 7



Fot. nr 8



Fot. nr 9



Fot. nr 10



Fot. nr 11



Fot. nr 12



Fot. nr 13



Fot. nr 14



Fot. nr 15



Fot. nr 16



Fot. nr 17



Fot. nr 18



Fot. nr 19



Fot. nr 20



Fot. nr 21



Fot. nr 22



Fot. nr 23



Fot. nr 24



Fot. nr 25

Dokument wystawiony elektronicznie, ważny bez podpisu

Klauzule ograniczające:

- 1. Niniejsza ocena służy wyłącznie do oszacowania wartości rynkowej przedmiotu wyceny i nie może być wykorzystywana do żadnego innego celu.**
- 2. Wycenę sporządzono w oparciu o badanie organoleptyczne wycenianego przedmiotu w warunkach występujących w miejscu jego udostępnienia. Nie prowadzono badań diagnostycznych i weryfikacji warsztatowej.**
- 3. Rzeczoznawca nie bierze na siebie odpowiedzialności za wady ukryte niemożliwe do stwierdzenia metodami, którymi prowadzono badania i ewentualne wynikające z tego skutki podczas dalszego użytkowania przedmiotu wyceny.**
- 4. Rzeczoznawca nie ponosi odpowiedzialności za ewentualne wady wyceny, powstałe z przyjęcia za podstawę wyceny informacji o stanie przedmiotu wyceny, jeśli brak było podstaw do kwestionowania ich zgodności ze stanem rzeczywistym lub też ustalenie tego stanu przez wykonawcę było niemożliwe lub bardzo utrudnione.**
- 5. Rzeczoznawca nie bierze odpowiedzialności za ewentualne braki wyposażenia.**

6. Powyższa wycena nie jest ekspertyzą techniczną przedmiotu wyceny, ocena stanu ma jedynie charakter informacyjny.

Dokument wystawiony elektronicznie, ważny bez podpisu