

Zleceniodawca:

VB Leasing S.A.

Firma rzeczoznawcza:

Nefris Sp. z o.o.
Grunwaldzka 229
85-451 Bydgoszcz



OPINIA TECHNICZNA

Zadanie: Określenie wartości rynkowej pojazdu dla sprzedaży powindykacyjnej

DANE IDENTYFIKACYJNE POJAZDU

Dane: [C] IV-2024

Rodzaj pojazdu:	Ci gnik samochodowy	VIN:	Y S 2 R 4 X 2 0 0 0 5 6 3 3 4 8 5
Marka:	SCANIA	Nr rejestracyjny:	GDA59411
Model pojazdu:	R 530 MR`21 E6 18.0t	Nr Info-Ekspert:	209-03229
Wersja:	R590 A 4x2 NA Highline	Rok produkcji:	2021

Wskazanie drogomierza	353401 km
Data pierwszej rejestracji	2021/07/14
Rodzaj zabudowy	ci gnik siodłowy z kabiną długą
Rodzaj kabiny	wielkopojemna (odchylana)
Dop. masa całkowita	18000 kg
Liczba osi / Rodzaj napędu / Skrzynia biegów	2 / 4x2 / automatyczna
Zawieszenie osi przedniej / tylnej / Rozstaw osi	resory / poduszki / 3750 mm
Oznaczenie silnika	DC16 120
Jednostka napędowa	z zapłonem samoczynnym
Pojemność / Moc silnika	16353 ccm / 390kW (530KM)
Doładowanie	Turbosp. z chłodn. powietrza
Liczba cylindrów / Układ cylindrów	8 / widlasty
Norma spalin	E6
Data oględzin	2024/04/03
Miejsce oględzin	Słomczyn 70, 05-600 Grójec

WYPOSA ENIE STANDARDOWE

L.p.	Nazwa elementu wyposażenia	L.p.	Nazwa elementu wyposażenia
1	Blokada mechanizmu różnicowego	12	System elektronicznej kontroli toru jazdy ESP
2	ECAS - elektroniczne sterowanie zawieszeniem	13	System hamulcowy elektroniczny EBS
3	Fotel kierowcy zawieszony pneumatycznie	14	System kontroli ciśnienia w oponach
4	Hamulec silnikowy	15	System ostrzegający przed niezamierzonymi zmianami pasa ruchu
5	Immobilizer	16	System wspomagania ruszania pod górę
6	Klimatyzacja	17	Szyby regulowane elektrycznie
7	+Leżanka górna i dolna	18	Tempomat
8	Ogrzewanie postojowe	19	Wywietrznik dachowy elektryczny
9	Radioodtwarzacz	20	Zamek centralny
10	Spoiler dachowy	21	Zawieszenie tylne pneumatyczne
11	Spoilery boczne kabiny		

L.p. Nazwa pakietu / elementu pakietu wyposażenia standardowego

- Lusterka zewnętrzne podgrzewane i regulowane elektrycznie
Lusterka zewnętrzne regulowane elektrycznie
Lusterka zewnętrzne podgrzewane elektrycznie

WYPOSA ENIE DODATKOWE

L.p. Nazwa elementu wyposażenia

- +Dwa zbiorniki paliwa
- +Fotel kierowcy ogrzewany i wentylowany
- +Lodówka
- +Osłony międzyosiowe
- +System nawigacji satelitarnej
- +Zwalniacz

OPIS ZAMONTOWANEGO W POJE DZIE OGUMIENIA

Koło	Marka, typ	Bieżnik [mm]	Zużycie [%]
Przednie lewe:	*Barum 385/65R22.5	11,3	39
Przednie prawe:	*Barum 385/65R22.5	11,8	36
Tylne LZ:	*Pharos 315/70R22.5	7,8	61
Tylne LW:	*Pharos 315/70R22.5	8,5	57
Tylne PZ:	*Pharos 315/70R22.5	9,8	49
Tylne PW:	*Pharos 315/70R22.5	9,2	53

KOREKTY WARTO CI POJAZDU

KOREKTA ZA PIERWSZĄ REJESTRACJĄ

(+)

Korekta uwzględnia wpływ daty pierwszej rejestracji pojazdu (pierwszego dopuszczenia do ruchu po zakupieniu pojazdu nowego) na jego wartość. Przyjmuje się, że pojazd bazowy został zarejestrowany po raz pierwszy 2021/05/15. Pojazd wyceniany został zarejestrowany 2 miesiące później, zatem jego okres eksploatacji jest krótszy od okresu eksploatacji pojazdu bazowego i stąd wynika dodatnia korekta wartości.

KOREKTA ZA WYPOSA ENIE

(+)

Wyposażenie pojazdu powoduje powiększenie wartości pojazdu, gdy jest wyposażeniem ponadstandardowym oraz jest sprawne, czyli zdolne do spełnienia swojej funkcji. Wielkość korekty wartości bazowej, związanej z wyposażeniem dodatkowym pojazdu, została określona na podstawie udziału tego wyposażenia w wartości standardowo wyposażonego nowego pojazdu z uwzględnieniem amortyzacji pojazdu i związanej amortyzacji jego wyposażenia.

KOREKTA ZA PRZEBIEG

(+)

Korekta uwzględnia wpływ przebiegu pojazdu na jego wartość. Wartość bazowa (skorygowana o wpływ pierwszej rejestracji) została określona dla przebiegu normalnego 363 000 km. Zweryfikowany przebieg wycenianego pojazdu jest mniejszy od normalnego o - 9 599 km. Powoduje to zastosowanie korekty wartości w wysokości 0,67%.

KOREKTY RÓŻNE:

Stan utrzymania i dbałość o pojazd (-)

Stan utrzymania i dbałość o pojazd mogą mieć wpływ na wartość rynkową pojazdu w przypadku, gdy stan wycenianego pojazdu istotnie odbiega od dobrego, odpowiedniego dla danego okresu eksploatacji i przebiegu. Stwierdzony ponadprzeciętnie dobry stan świadczy o wyjątkowej dbałości o pojazd, może stanowić podstawą korekty dodatniej wartości, stan gorszy od typowego dobrego - podstawą do korekty ujemnej.

Regionalna sytuacja rynkowa (-)

Sprzedaż wymuszona (-)

KOREKTY RÓŻNE RAZEM (-)

KOREKTA ZA OGUMIENIE (+)

Korekta uwzględnia wpływ stanu ogumienia na wartość pojazdu. Zużycie poszczególnych opon zostało określone z uwzględnieniem zmierzonej wysokości ich bieżnika. Punktem odniesienia jest ogumienie o zużyciu 50%.

OPIS STANU TECHNICZNEGO ZESPOŁÓW POJAZDU

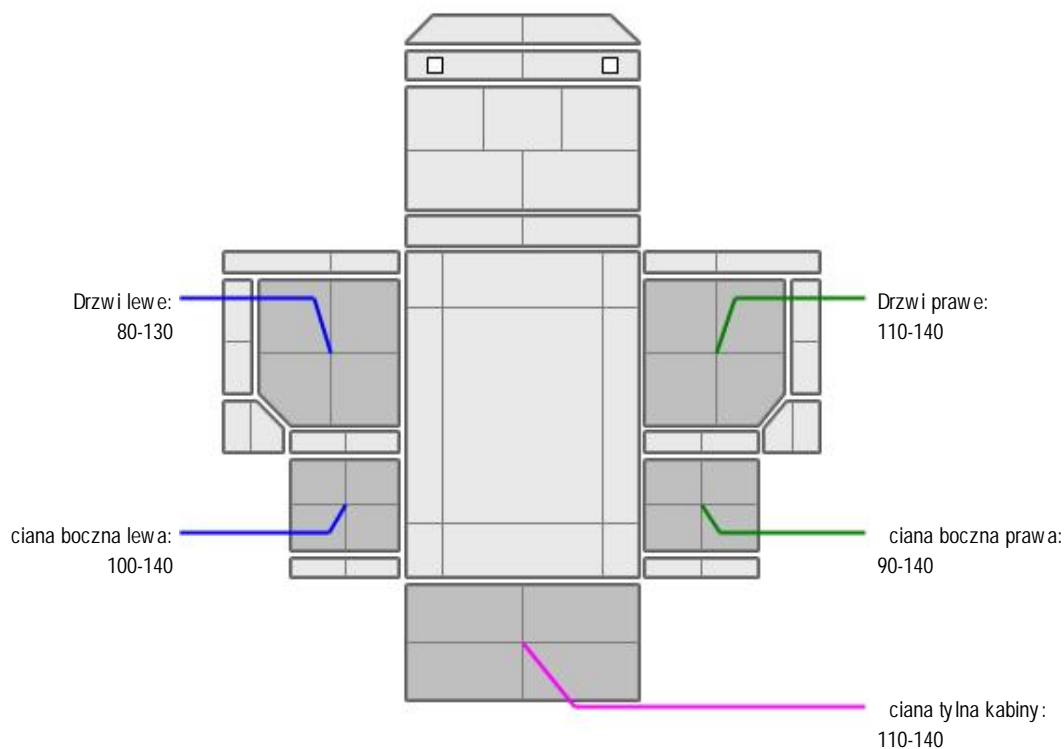


KABINA KIEROWCY - Szkielet i poszycia zewnętrzne

Narożnik zderzaka PP - zarysowania
 Atrapa przednia - odpryski
 Zderzak przedni cz. przednia - pęknięcia
 Naróżnik zderzaka PL - zarysowania
 Drzwi PL - wgniecenie, zarysowania
 Lusterko L - zarysowania
 Pokrywa schowka L - zarysowania
 Osłona przedni nadkole L - zarysowania
 Nadkole TL i TP - pęknięcia
 Osłona przedni nadkole P - pęknięcia
 Drzwi PP - zarysowania
 Lusterko P - zarysowania
 Szyba P - odpryski



KABINA KIEROWCY – Opis powłoki lakierowej



L.p.	Nazwa elementu	L / P	Grubość powłoki [μm]	Opis
1	Drzwi	L	80-130	
2	ciana boczna	L	100-140	
3	Drzwi	P	110-140	
4	ciana boczna	P	90-140	
5	ciana tylna kabiny		110-140	



KABINA KIEROWCY – Wyposażenie wewnętrzne

Tapicerka drzwi PL i PP - zarysowania
Kierownica - wytarcie

JAZDA KONTROLNA

Wykonano prób uruchomienia silnika - praca równomierna
Wykonano jazdę próbną w warunkach parkingowych

Układ kierowniczy - bez uwag
Układ zawieszenia - bez uwag
Układ napędowy - bez uwag
Układ hamulcowy - bez uwag

DOKUMENTY I KOMPLETACJA POJAZDU

1	Kluczyki (ilo sztuk)	2
2	Dowód rejestracyjny	TAK

Zastrzeżenia ograniczające

- Wycena została ustalona na dzień sporządzenia
- Niniejsze opracowanie nie może być wykorzystywane do żadnego innego celu niż określony na wstępie.
- Rzeczoznawca nie bierze na siebie odpowiedzialności za wady ukryte (prawne i fizyczne) oraz ewentualne skutki wynikające z dalszego użytkowania przedmiotu wyceny, a także za skutki wykorzystania samej wyceny.
- Rzeczoznawca nie ponosi także odpowiedzialności za ewentualne wady wyceny powstałe w wyniku założeń, a także informacje uzyskane w trakcie oględzin, są zgodnie z prawdą.
- Niniejsza wycena wartości nie jest ekspertyzą stanu technicznego i za taką nie może być uznawana
- Ocenę sporządzono bezstronnie, zgodnie z najlepszą wiedzą i sumieniem rzeczoznawcy.

Dokument wystawiony elektronicznie, w pełni bez podpisu

DOKUMENTACJA FOTOGRAFICZNA



Fot. nr 1



Fot. nr 2



Fot. nr 3



Fot. nr 4



Fot. nr 5



Fot. nr 6



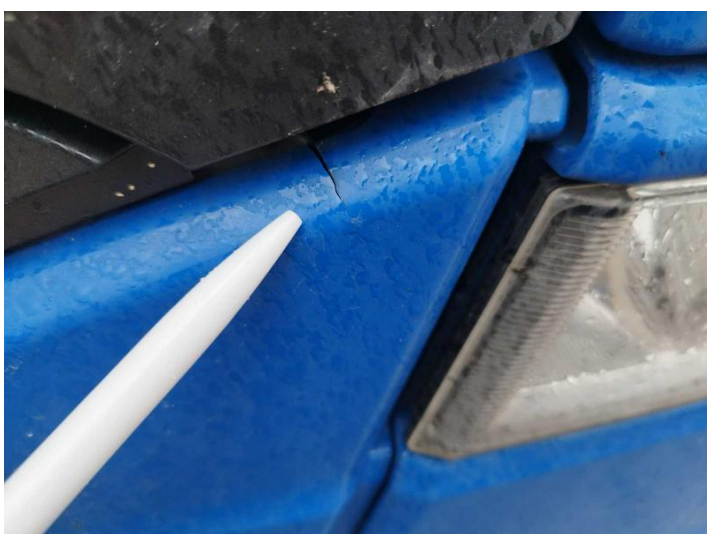
Fot. nr 7



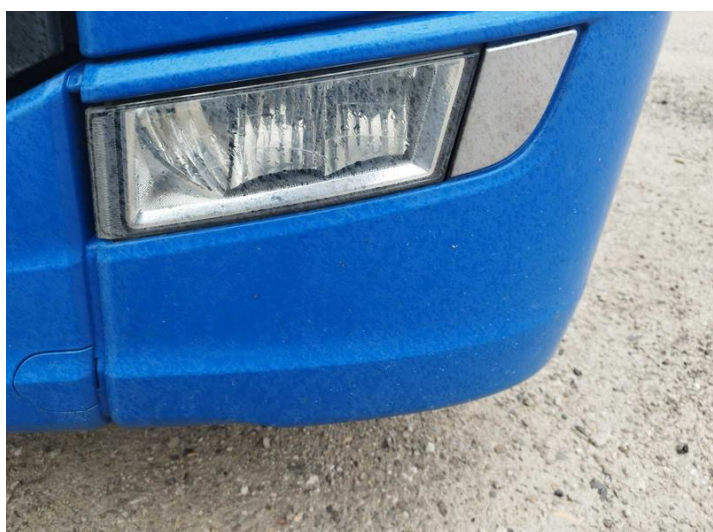
Fot. nr 8



Fot. nr 9



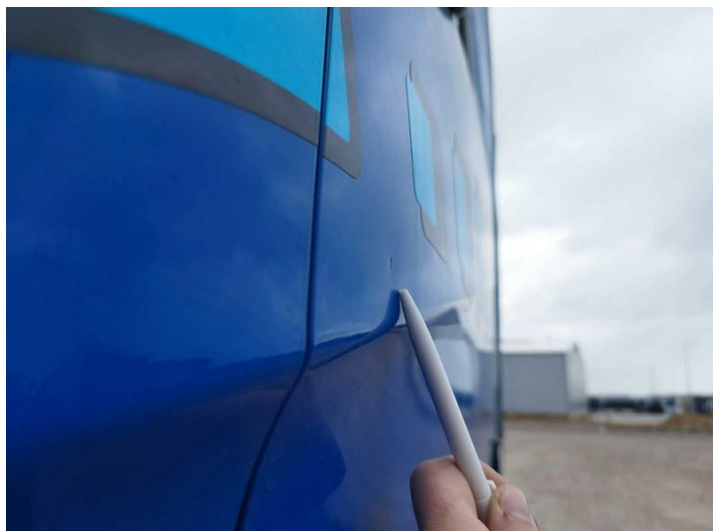
Fot. nr 10



Fot. nr 11



Fot. nr 12



Fot. nr 13



Fot. nr 14



Fot. nr 15



Fot. nr 16



Fot. nr 17



Fot. nr 18



Fot. nr 19



Fot. nr 20



Fot. nr 21



Fot. nr 22



Fot. nr 23



Fot. nr 24



Fot. nr 25



Fot. nr 26



Fot. nr 27



Fot. nr 28



Fot. nr 29



Fot. nr 30



Fot. nr 31



Fot. nr 32



Fot. nr 33



Fot. nr 34



Fot. nr 35



Fot. nr 36



Fot. nr 37



Fot. nr 38



Fot. nr 39



Fot. nr 40



Fot. nr 41



Fot. nr 42



Fot. nr 43



Fot. nr 44



Fot. nr 45



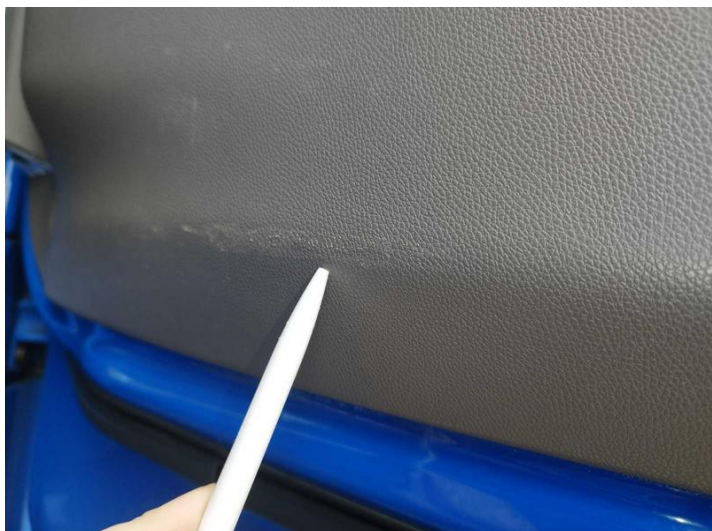
Fot. nr 46



Fot. nr 47



Fot. nr 48



Fot. nr 49



Fot. nr 50



Fot. nr 51



Fot. nr 52



Fot. nr 53



Fot. nr 54



Fot. nr 55



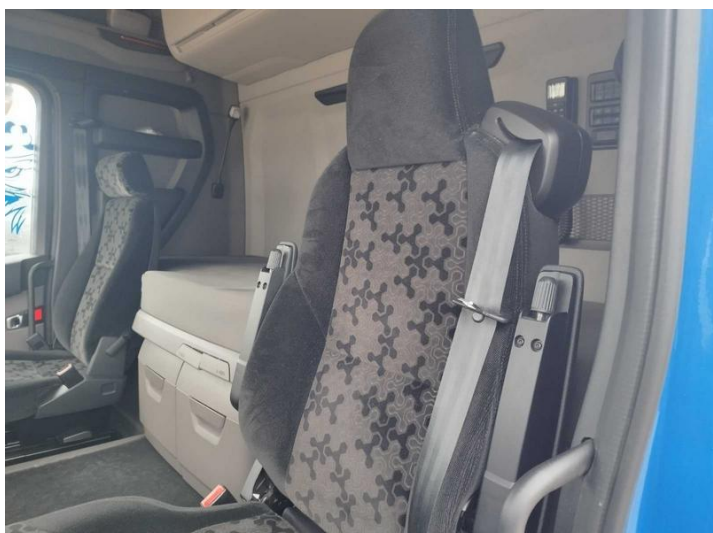
Fot. nr 56



Fot. nr 57



Fot. nr 58



Fot. nr 59



Fot. nr 60



Fot. nr 61



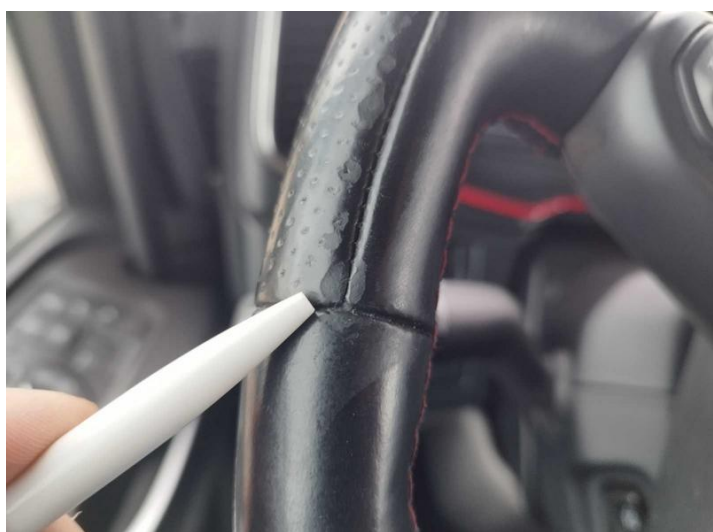
Fot. nr 62



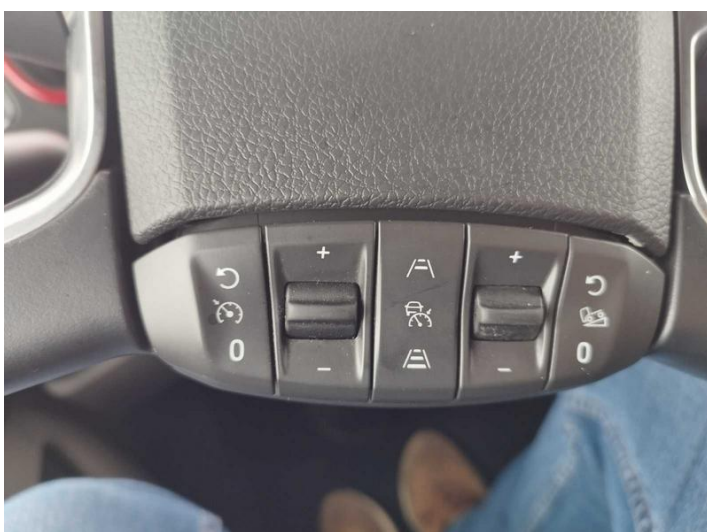
Fot. nr 63



Fot. nr 64



Fot. nr 65



Fot. nr 66



Fot. nr 67



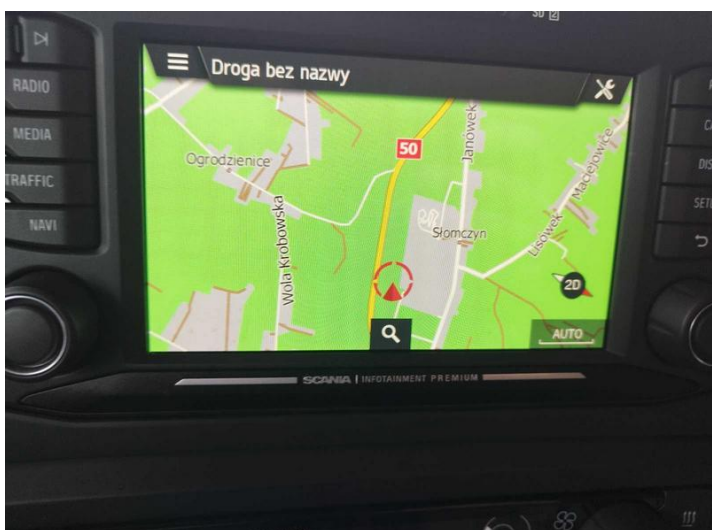
Fot. nr 68



Fot. nr 69



Fot. nr 70



Fot. nr 71



Fot. nr 72



Fot. nr 73



Fot. nr 74



Fot. nr 75



Fot. nr 76



Fot. nr 77



Fot. nr 78



Fot. nr 79



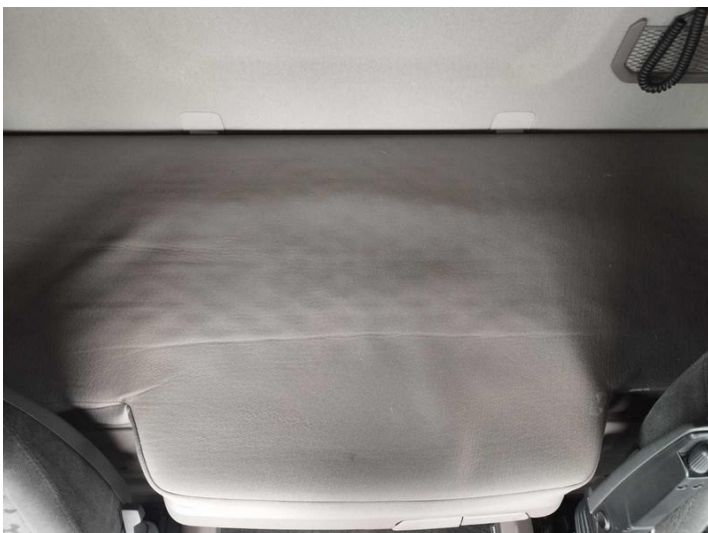
Fot. nr 80



Fot. nr 81



Fot. nr 82



Fot. nr 83



Fot. nr 84



Fot. nr 85



Fot. nr 86



Fot. nr 87



Fot. nr 88



Fot. nr 89



Fot. nr 90



Fot. nr 91



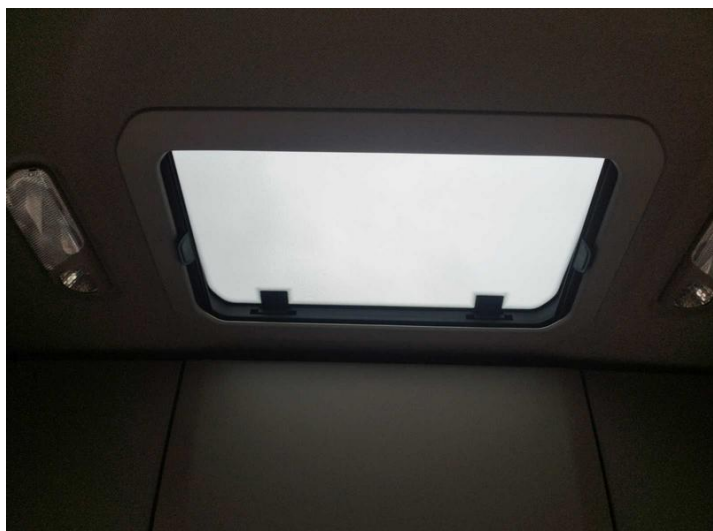
Fot. nr 92



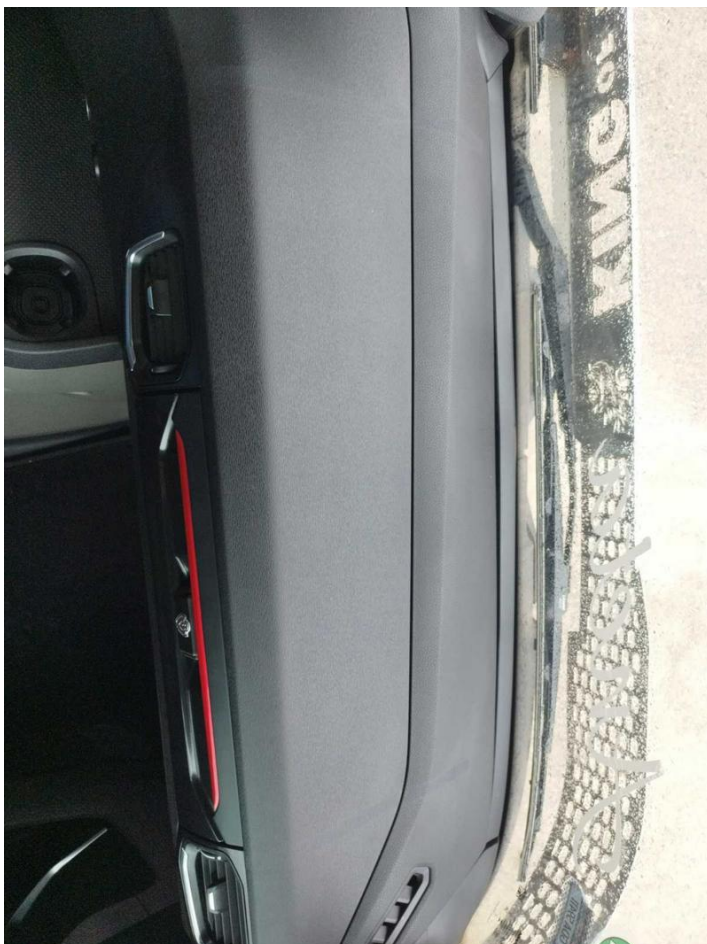
Fot. nr 93



Fot. nr 94



Fot. nr 95



Fot. nr 96



Fot. nr 97



Fot. nr 98



Fot. nr 99



Fot. nr 100



Fot. nr 101



Fot. nr 102



Fot. nr 103



Fot. nr 104



Fot. nr 105



Fot. nr 106



Fot. nr 107



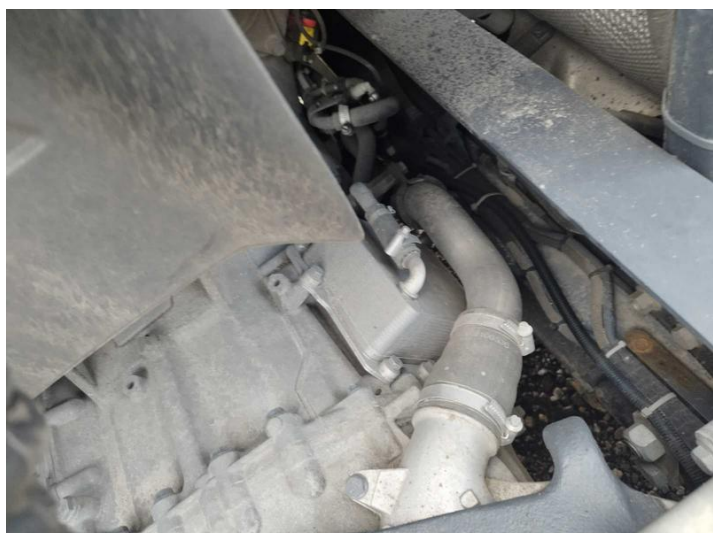
Fot. nr 108



Fot. nr 109



Fot. nr 110



Fot. nr 111



Fot. nr 112

Dokument wystawiony elektronicznie, wa ny bez podpisu