

**GRZEGORZ BALAWENDER**  
rzeczoznawca

Biurow Usług i Analiz Technicznych  
balawender.rzeczoznawca@gmail.com

**Ocena techniczna -wycena numer: 0189/2024**

z dnia: 2024/04/08

Rzeczoznawca : Grzegorz Balawender

Zleceniodawca: VB Leasing Spółka Akcyjna Automotive S.K.A. w restrukturyzacji

Adres: Fabryczna 6, 53-609 Wrocław

Zlec. pismo, znak: DO UMOWY 4141488/AT

Zadanie: Ocena stanu technicznego i określenie wartości rynkowej pojazdu

### PODSTAWA OPINII

1 Zlecenie właściciela pojazdu

2 Oględziny pojazdu przeprowadzono na terenie parkingu samochodów powindykacyjnych

VB LEASING SPÓŁKA AKCYJNA w restrukturyzacji ul. Fabryczna 24 55-080 Pietrzykowice.

### DANE IDENTYFIKACYJNE POJAZDU

Dane: [T] IV-2024

Rodzaj pojazdu: **Samochód terenowy**

Marka: **KIA**

Model pojazdu: **Sportage 1.6 T-GDI Mild Hybrid MR`22 E6d**

Wersja: **Business Line AWD DCT**

VIN: **U 5 Y P V 8 1 B H N L 0 1 4 4 0 4**

Nr rejestracyjny: **OP8329R**

Nr Info-Ekspert: **052-01656**

Rok produkcji: **2022**



Wskazanie drogomierza 41051 km  
Data pierwszej rejestracji 2022/04/26  
Data ważności badania technicznego 2025/04/26

Rodzaj nadwozia kombi (uniwersalne) 5 drzwiowe 5 osobowe  
Dop. masa całkow. 2210 kg

Jednostka napędowa z zapł. iskrowym Mild Hyb. (benzyna)  
Pojemność / Moc silnika 1598 ccm / 132kW (179KM)  
Doładowanie Turbosp. z chłodn. powietrza  
Liczba cylindrów / Układ cylindrów / Liczba zaworów 4 / rzędowy / 16  
Rodzaj skrzyni biegów automatyczna  
Rodzaj napędu AWD (4x4)

Kolor powłoki lakierowej, (rodzaj lakieru) CZARNY

## WYPOSAŻENIE STANDARDOWE

L.p.	Nazwa elementu wyposażenia	L.p.	Nazwa elementu wyposażenia
1	ABS - system zapobiegający blokowaniu kół	48	Poduszka powietrzna pasażera z możliwością odłączenia
2	Asystent podążania na pasie ruchu LFA	49	Poduszki powietrzne boczne przednie
3	Asystent utrzymywania pasa ruchu LKA	50	Pokrętło wyboru biegów typu Shift By Wire
4	Czujnik zmiernych	51	Przycisk Start/Stop
5	Czujniki ciśnienia w oponach z funkcją wskazywania wartości	52	Reflektory adaptacyjne
6	Czujniki parkowania - przód	53	Relingi dachowe
7	Czujniki parkowania - tył	54	Schówek pod podłogą bagażnika
8	Fotel kierowcy z regulacją odcinka lędźwiowego elektryczną	55	Siedzenia tylne dzielone 40/20/40 i składane
9	Fotel kierowcy z regulacją wysokości	56	Siedzenia tylne podgrzewane
10	Fotel pasażera z regulacją wysokości	57	System Apple Carplay/Android Auto
11	Głośniki 6 szt.	58	System automatycznego odparowywania szyby przedniej
12	Gniazdo 12V w bagażniku	59	System automatycznego otwierania i zamykania drzwi tyłu nadwozia Kia Smart Tailgate
13	Gniazdo 12V w konsoli centralnej	60	System autonomicznego hamowania z funkcją wykrywania pojazdów, pieszych i rowerzystów FCA
14	Haczyki do mocowania bagaży	61	System bezkluczykowego dostępu i uruchamiania pojazdu Kia Smart Key
15	Hamulec pokolizyjny MCB	62	System monitorowania tylnych siedzeń ROA
16	Hamulec postojowy elektryczny z funkcją Auto Hold	63	System ratunkowy E-Call
17	Immobilizer	64	System składania oparć tylnych siedzeń za pomocą uchwytu w bagażniku
18	Kamera cofania	65	System stabilizacji toru jazdy ESC
19	Kierownica podgrzewana	66	System stabilizacji toru jazdy przyczepy TSA
20	Kierownica pokryta skórą	67	System ułatwiający zjazd ze wzniesienia DBC
21	Kierownica wielofunkcyjna	68	System wspomagający pokonywanie podjazdów HAC
22	Kieszenie w oparciach foteli przednich	69	System wyboru trybu jazdy
23	Klamki wewnętrzne w kolorze metalu	70	Szyba przednia akustyczna
24	Klamki zewnętrzne w kolorze nadwozia	71	Szyby przód z funkcją bezpieczeństwa i automatycznej pracy
25	Klimatyzacja automatyczna dwustrefowa	72	Szyby tylne przyciemniane
26	Komputer pokładowy	73	Światła do jazdy dziennej LED
27	Kurtyny powietrzne boczne	74	Światła p/mgielne przednie LED
28	Listwa progowa srebrna	75	Światła pozycyjne LED
29	Listwa wykończeniowa deski rozdzielczej o strukturze włóknawęglowej	76	Światła tylne LED
30	Listwy ochronne dolne zderzaka tylnego w kolorze srebrnym	77	Tapicerka materiałowo-skórzana czarna (skóra ekologiczna)
31	Listwy okien satynowe	78	Tarcze kół aluminiowe 18"
32	Lusterka zewnętrzne składane elektrycznie	79	Tempomat
33	Lusterka zewnętrzne w kolorze nadwozia	80	Tuner radiowy cyfrowy DAB
34	Lusterka zewnętrzne z kierunkowskazami LED	81	Usługi cyfrowe Kia UVO Connect
35	Lusterko wewnętrzne elektrochromatyczne	82	Wielofunkcyjny panel dotykowy dostosowujący przyciski w zależności od wybranego trybu - multimedia / klimatyzacja
36	Ładowarka bezprzewodowa do smartfonów	83	Wskaźnik niskiego poziomu płynu do spryskiwacza
37	Łopatki przy kierownicy do zmiany biegów	84	Wycieraczki z czujnikiem deszczu
38	Mocowanie fotelików dziecięcych ISOFIX	85	Wyświetlacz 12,3" nawigacji satelitarnej
39	Nawiew powietrza na siedzenia w 2 rzędzie	86	Zagłówki z regulacją wysokości
40	Ogranicznik prędkości inteligentny ISLA	87	Zamek centralny zdalnie sterowany
41	Ośłony przeciwsłoneczne z lusterkami podświetlanymi	88	Zestaw głośnomówiący "Bluetooth"

42	Oświetlenie wnętrza kameralne	89	Zestaw naprawczy opon
43	Pasy bezpieczeństwa przednie z regulacją wysokości mocowania	90	Zestaw usług cyfrowych zapewniających wsparcie kierowcy w czasie rzeczywistym Kia Live Services
44	Podłokietnik przedni ze schowkiem	91	Zestaw wskaźników kierowcy cyfrowy 12,3" zintegrowany z 12,3" ekranem centralnym
45	Podłokietnik tylny z uchwytem na napoje	92	Złącze "USB" 2 szt. dla pasażerów z tyłu
46	Poduszka powietrzna centralna	93	Złącze USB 2 szt.
47	Poduszka powietrzna kierowcy		

#### L.p. Nazwa pakietu / elementu pakietu wyposażenia standardowego

- 1 Fotele przednie podgrzewane  
Fotel kierowcy podgrzewany  
Fotel pasażera podgrzewany
- 2 Fotele przednie regulowane elektrycznie  
Fotel kierowcy regulowany elektrycznie  
Fotel pasażera regulowany elektrycznie
- 3 Lusterka zewnętrzne podgrzewane i regulowane elektrycznie  
Lusterka zewnętrzne regulowane elektrycznie  
Lusterka zewnętrzne podgrzewane elektrycznie
- 4 Szyby przednie i tylne regulowane elektrycznie  
Szyby przednie regulowane elektrycznie  
Szyby tylne regulowane elektrycznie
- 5 Światła mijania i drogowe w technologii LED  
Światła mijania LED  
Światła drogowe LED

### OPIS ZAMONTOWANEGO W POJEŹDZIE OGUMIENIA

Koło	Marka, typ				Bieżnik [mm]	Zużycie [%]
Przednie lewe:	*HANKOOK 235/55 R18	100H	WIN.I*CEPT EVO3		5,0	52
Przednie prawe:	*HANKOOK 235/55 R18	100H	WIN.I*CEPT EVO3		5,0	52
Tylne lewe:	*HANKOOK 235/55 R18	100H	WIN.I*CEPT EVO3		7,0	24
Tylne prawe:	*HANKOOK 235/55 R18	100H	WIN.I*CEPT EVO3		7,0	24

### KOREKTY WARTOŚCI POJAZDU

#### KOREKTA ZA PIERWSZĄ REJESTRACJĘ

(-)

Korekta uwzględnia wpływ daty pierwszej rejestracji pojazdu (pierwszego dopuszczenia do ruchu po zakupieniu pojazdu nowego) na jego wartość. Przyjmuje się, że pojazd bazowy został zarejestrowany po raz pierwszy 2022/05/15. Pojazd wyceniany został zarejestrowany 1 miesiąc wcześniej, zatem jego okres eksploatacji jest dłuższy od okresu eksploatacji pojazdu bazowego i stąd wynika ujemna korekta wartości.

#### KOREKTA ZA PRZEBIEG

(-)

Korekta uwzględnia wpływ przebiegu pojazdu na jego wartość. Wartość bazowa (skorygowana o wpływ pierwszej rejestracji) została określona dla przebiegu normatywnego 34 500 km. Zweryfikowany przebieg wycenianego pojazdu jest większy od normatywnego o 6 551 km. Powoduje to zastosowanie korekty wartości w wysokości -1,31%.

#### KOREKTY RÓŻNE:

Stan utrzymania i dbałość o pojazd

(-)

Stan utrzymania i dbałość o pojazd mogą mieć wpływ na wartość rynkową pojazdu w przypadku, gdy stan wycenianego pojazdu istotnie odbiega od dobrego, odpowiedniego dla danego okresu eksploatacji i przebiegu. Stwierdzony ponadprzeciętnie dobry stan świadczący o wyjątkowej dbałości o pojazd może stanowić podstawę korekty dodatniej wartości, stan gorszy od typowego dobrego - podstawę do korekty ujemnej.

W pojeździe stwierdzono: zabrudzenie tapicerki siedzeń nadwozia, zabrudzone wykładziny wnętrza nadwozia, liczne zarysowania powłoki lakierowej nadwozia.

#### KOREKTY RÓŻNE RAZEM

(-)

#### KOREKTA ZA OGUMIENIE

( + )

Korekta uwzględnia wpływ stanu ogumienia na wartość pojazdu. Zużycie poszczególnych opon zostało określone z uwzględnieniem zmierzonej wysokości ich bieżnika. Punktem odniesienia jest ogumienie o zużyciu 50%.

## OPIS STANU TECHNICZNEGO ZESPOŁÓW POJAZDU

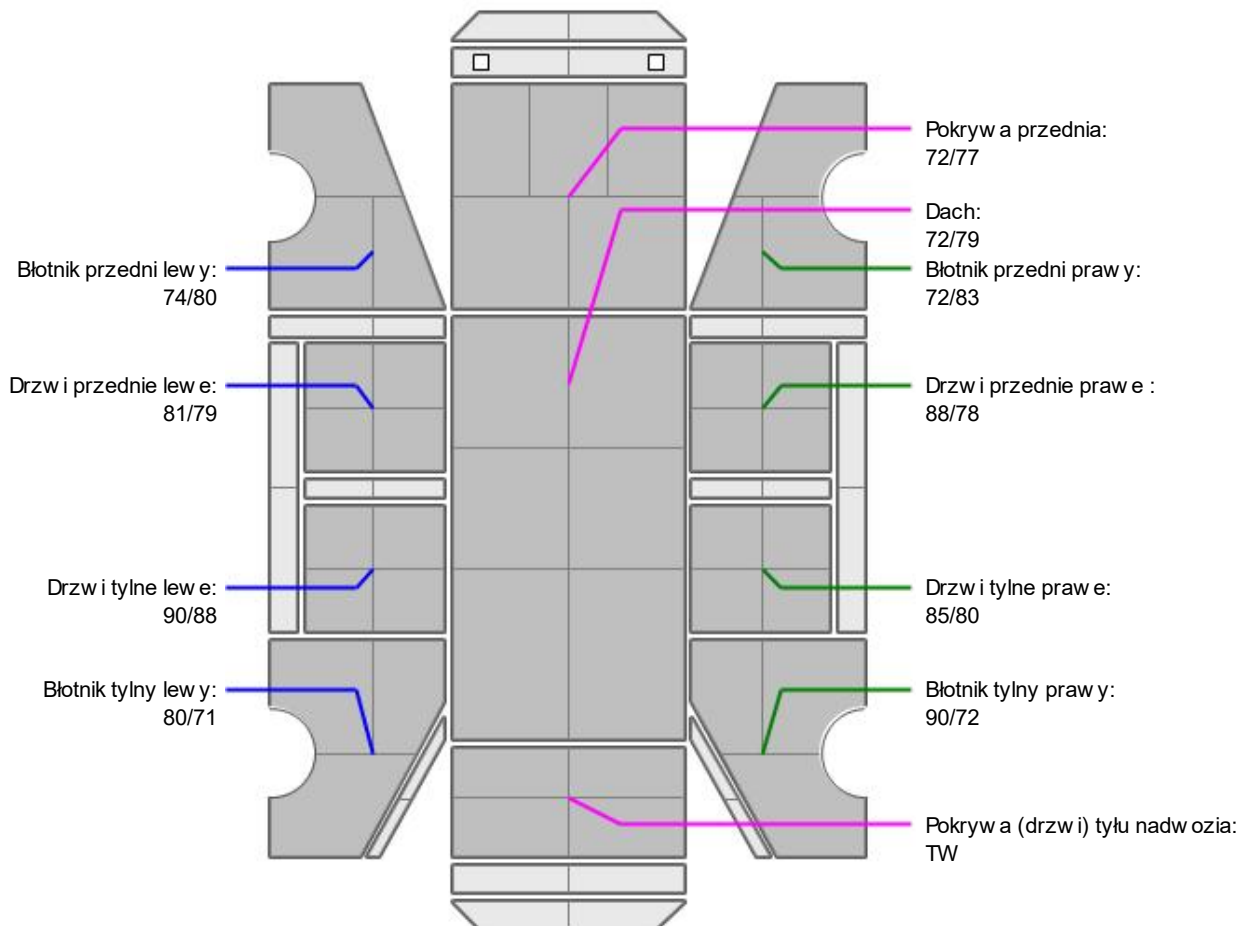


### NADWOZIE - Szkielet i poszycia zewnętrzne

L.p.	Nazwa elementu	L / P	Rodzaj uszkodzenia	Opis	Fot. nr
1	Błotnik przedni	P	Zarysowania powłoki lakierowej		
2	Pokrywa przednia		Odpryski powłoki lakierowej		
3	Drzwi boczne przednie	L	Odpryski powłoki lakierowej, zarysowania		
4	Drzwi boczne przednie	P	Odpryski powłoki lakierowej		
5	Drzwi boczne tylne	L	Odpryski powłoki lakierowej, zarysowania		
6	Błotnik tylny	L	Starcia powłoki lakierowej odsłaniające powierzchnię metalu we wnęce drzwi		



### NADWOZIE – Opis powłoki lakierowej



L.p.	Nazwa elementu	L / P	Grubość powłoki [µm]	Opis
1	Pokrywa przednia		72/77	
2	Dach		72/79	
3	Błotnik przedni	L	74/80	
4	Drzwi przednie	L	81/79	

5	Drzwi tylne	L	90/88	
6	Błotnik tylny	L	80/71	
7	Błotnik przedni	P	72/83	
8	Drzwi przednie	P	88/78	
9	Drzwi tylne	P	85/80	
10	Błotnik tylny	P	90/72	
11	Pokrywa (drzwi) tyłu nadwozia		TW	



### NADWOZIE – Wyposażenie zewnętrzne

L.p.	Nazwa elementu	L / P	Rodzaj uszkodzenia	Opis	Fot. nr
1	Poszycie zderzaka przedniego		Porysowane		
2	Poszycie zderzaka tylnego		Zarysowane		
3	Szyba przednia		Odprysk warstwy zewnętrznej, rozpoczynające się liniowe pęknięcie		



### NADWOZIE – Wyposażenie wewnętrzne

L.p.	Nazwa elementu	L / P	Rodzaj uszkodzenia	Opis	Fot. nr
1	Fotel przedni kpl.	L	Zabrudzony, poplamiony		
2	Fotel przedni kpl.	P	Zabrudzony, poplamiony		
3	Kanapa tylna		Zabrudzona, poplamiona		
4	Wykładziny komory bagażnika		Zabrudzone		
5	Wnętrze		Zabrudzone, drobne zarysowania wyposażenia wew. wykonanego z tworzyw sztucznych.		



### SILNIK z osprzętem, układem paliwowym i wydechowym

Brak widocznych wycieków olejowych, szczegółowa weryfikacja w warunkach serwisowych po zdemontowaniu osłony dolnej silnika



### UKŁAD NAPĘDOWY

Brak uwag



### PODWOZIE – ZAWIESZENIE I KOŁA

Szczegółowa weryfikacja stanu zużycia eksploatacyjnego elementów zawieszenia kół możliwa do wykonania w warunkach serwisowych lub na SKP



### UKŁAD KIEROWNICZY

Brak uwag



### UKŁAD HAMULCOWY

Brak warunków do weryfikacji stanu zużycia okładzin ciernych.

**JAZDA KONTROLNA**

1	Głośność pracy silnika	BEZ UWAG
2	Przyspieszenia pojazdu	BEZ UWAG
3	Praca układu kierowniczego	BEZ UWAG
4	Stateczność ruchu pojazdu	BEZ UWAG
5	Głośność (stuki) zawieszenia	BEZ UWAG
6	Zmiana biegów, działanie sprzęgła	BEZ UWAG
7	Głośność skrzyni biegów / bloku napędowego	BEZ UWAG
8	Skuteczność hamulca zasadniczego	BEZ UWAG
9	Skuteczność hamulca pomocniczego	BEZ UWAG
10	Działanie ABS	BEZ UWAG
11	Działanie drogom. i szybkościomierza	BEZ UWAG
12	Wskaźnik temperatury silnika	BEZ UWAG
13	Skuteczność ogrzewania i przewietrzania	BEZ UWAG

**DOKUMENTY I KOMPLETACJA POJAZDU**

1	Książka serwisowa	NIE
2	Kluczyki (ilość sztuk)	2
3	Dowód rejestracyjny	TAK
4	Faktura (rachunek) zakupu	TAK
5	Podnośnik samochodowy	NIE
6	Instrukcja obsługi	TAK
7	Gaśnica	NIE
8	Trójkąt ostrzegawczy	TAK
9	Apteczka	NIE

**POZOSTAŁE INFORMACJE****1 Pochodzenie pojazdu**

Zakupiony w kraju od dealera

**2 Badanie poprawności numerów identyfikacyjnych**

Numer VIN odczytano z natury i porównano z zapisem w dowodzie rejestracyjnym

**3 Weryfikacja odczytanego stanu drogomierza**

Przebieg odczytano z natury i nie weryfikowano jego autentyczności.

Klauzule ograniczające:

- Niniejsza ocena służy wyłącznie do oszacowania wartości rynkowej przedmiotu wyceny i nie może być wykorzystywana do żadnego innego celu.
- Wycenę sporządzono w oparciu o badanie organoleptyczne wycenianego przedmiotu w warunkach występujących w miejscu jego udostępnienia. Nie prowadzono badań diagnostycznych i weryfikacji warsztatowej.
- Rzeczoznawca nie bierze na siebie odpowiedzialności za wady ukryte niemożliwe do stwierdzenia metodami, którymi prowadzono badania i ewentualne wynikające z tego skutki podczas dalszego użytkowania przedmiotu wyceny.
- Rzeczoznawca nie ponosi odpowiedzialności za ewentualne wady wyceny, powstałe z przyjęcia za podstawę wyceny informacji o stanie przedmiotu wyceny, jeśli brak było podstaw do kwestionowania ich zgodności ze stanem rzeczywistym lub też ustalenie tego stanu przez wykonawcę było niemożliwe lub bardzo utrudnione.
- Rzeczoznawca nie bierze odpowiedzialności za ewentualne braki wyposażenia.
- Powyższa wycena nie jest ekspertyzą techniczną przedmiotu wyceny, ocena stanu ma jedynie charakter informacyjny.



## DOKUMENTACJA FOTOGRAFICZNA



Fot. nr 1



Fot. nr 2



Fot. nr 3



Fot. nr 4

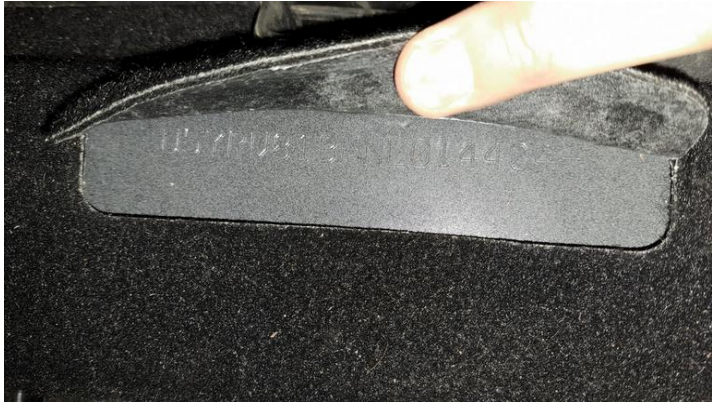


Fot. nr 5



Fot. nr 6





Fot. nr 7



Fot. nr 8

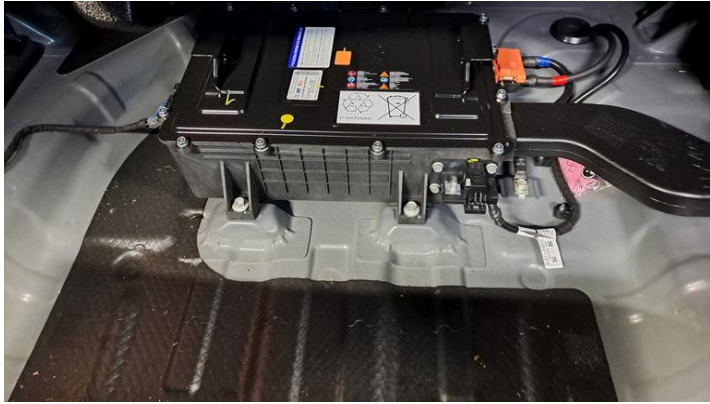


Fot. nr 9

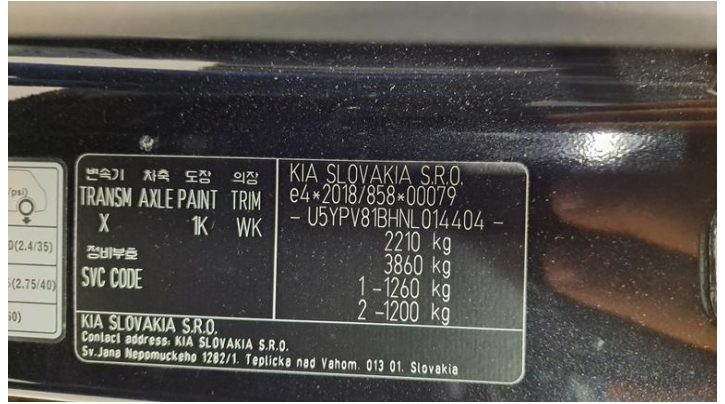


Fot. nr 10





Fot. nr 11



Fot. nr 12



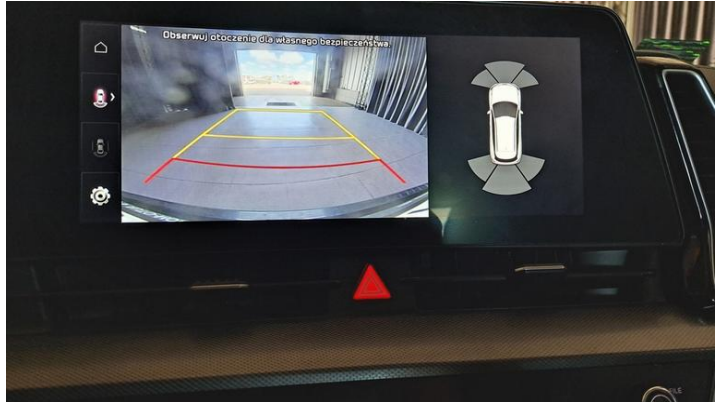
Fot. nr 13



Fot. nr 14



Fot. nr 15



Fot. nr 16



Fot. nr 17



Fot. nr 18



Fot. nr 19

*Dokument wystawiony elektronicznie, ważny bez podpisu*

*Dokument wystawiony elektronicznie, ważny bez podpisu*