

Nr zlecenia DEKRA: VBL(A)/WRO/25204/24/04/04
Nr zlecenia/szkody:
Data zlecenia: 04-04-2024

DEKRA Polska - Centrala
02-673 Warszawa, ul. Konstruktorska 12A

Zleceniodawca:
System IdealLeasing
VB Leasing Spółka Akcyjna
ul. Fabryczna 6
53-609 Wrocław

Rzecznawca:
mgr inż. Piotr Słupek
DEKRA Polska - Centrala

UWAGA:

Ze względu na przeznaczenie dokumentu usunięto w nim wszelkie informacje dotyczące wartości pojazdu, cen wyposażenia, korekt, etc.

Dane pojazdu

Grupa obiektów (Eurotax)	ciężarowe pow. 3,5t
Kod EC (Eurotax)	0156067
Producent	SCANIA
Model	R 530 Euro 6 16353ccm - 530KM 19/26t 20-
Typ/wersja	R 530 A4x2NA Highline
Rodzaj nadwozia	SIK
Masa własna [kg]	9076
Dopuszczalna masa całkowita [kg]	18000
Rozstaw osi 1/2	3750
Rodzaj silnika	z zapłonem samoczynnym
Układ oczyszczana spalin	KSC
Pojemność silnika [ccm]	16353
Moc silnika [KM/kW]	530/390
Skrzynia biegów	automatyczna
Nr rejestracyjny	GDA59410
VIN	YS2R4X20005632866
Data 1. rejestracji	14-07-2021
Data nast. bad. techn.	11-07-2024
Rok produkcji	2021 (rok produkcji został zweryfikowany z zewnętrzną bazą danych)
Stan licznika [km]	325 564 (odczytany)
Kolor nadwozia/rodzaj powłoki	niebieski/metalic
Data oględzin	2024-04-11

Ogumienie

Oś	Koło	Producent, typ	Rozmiar	Profil/Zużycie
1	lewe	Dayton, D500S	385/65 R22.5 160K	11.0 mm
1	prawe	Dayton, D500S	385/65 R22.5 160K	11.0 mm
2	lewezew.	Matador, D HR 4 M+S	315/70 R22.5 154/150L	6.0 mm
2	lewezew.	Matador, D HR 4 M+S	315/70 R22.5 154/150L	6.0 mm
2	prawezew.	Matador, D HR 4 M+S	315/70 R22.5 154/150L	6.0 mm
2	prawezew.	Matador, D HR 4 M+S	315/70 R22.5 154/150L	6.0 mm

Wyposażenie standardowe wg Eurotax

- | | |
|--|--|
| 1. Blokada mechanizmu różnicowego tylnej/tylnych osi | 12. Ogrzewanie postojowe powietrzne |
| 2. EBS (elektronicznie sterowany system hamulcowy) | 13. Owiewka dachowa, regulowana, oraz owiewki boczne |
| 3. ESP (system stabilizacji toru jazdy) | 14. Radio |
| 4. Elektronicznie regulowana wysokość zawieszenia | 15. System Hill hold |
| 5. Fotel kierowcy z zawieszeniem pneumatycznym | 16. Szyby boczne podnoszone elektrycznie |
| 6. Hamulec silnikowy | 17. TPM (układ monitorowania ciśnienia w oponach) |
| 7. Immobilizer | 18. Tachograf cyfrowy |
| 8. Kabina sypialna CR20H (Highline) | 19. Tempomat |
| 9. Klimatyzacja | 20. Wywietrznik dachowy otwierany elektrycznie |
| 10. LDW (układ ostrzegający o niezamierzonej zmianie pasa ruchu) | 21. Zamek centralny |
| 11. Lusterka boczne regulowane elektrycznie | 22. Zawieszenie pneumatyczne tylnej/tylnych osi |

Wyposażenie dodatkowe

- | | |
|--|---|
| 1. Klimatyzacja postojowa | - |
| 2. Lodówka | - |
| 3. Retarder/intarder | - |
| 4. Osłony boczne międzyosiowe | - |
| 5. Radio CB | - |
| 6. System nawigacji | - |
| 7. Dodatkowy sygnał pneumatyczny - fanfary | - |

Wartość bazowa pojazdu

Wartość bazowa pojazdu wg Eurotax (netto/zakup)¹ -

Korekty

Pierwsza rejestracja

Przebieg

Wyposażenie

Ogumienie

Inne

Aktualna sytuacja rynkowa / urealnienie wartości rynkowej	-
Uszkodzenia, usterki i braki	-
Weryfikacja warsztatowa	-

Powyższą wartość określono w oparciu o notowania cen samochodów używanych na rynku polskim Eurotax (baza danych nr 04-2024 POL) z uwzględnieniem parametrów technicznych i rynkowych mających wpływ na wartość pojazdu.

Dla pojazdów zarejestrowanych w Polsce powyższa wartość została określona na dzień sporządzenia wyceny.

Jeżeli pojazd nie jest zarejestrowany w kraju - podana wartość jest wartością hipotetyczną przy założeniu uiszczenia wszelkich opłat i podatków należnych przy wprowadzeniu pojazdu na polski obszar celny.

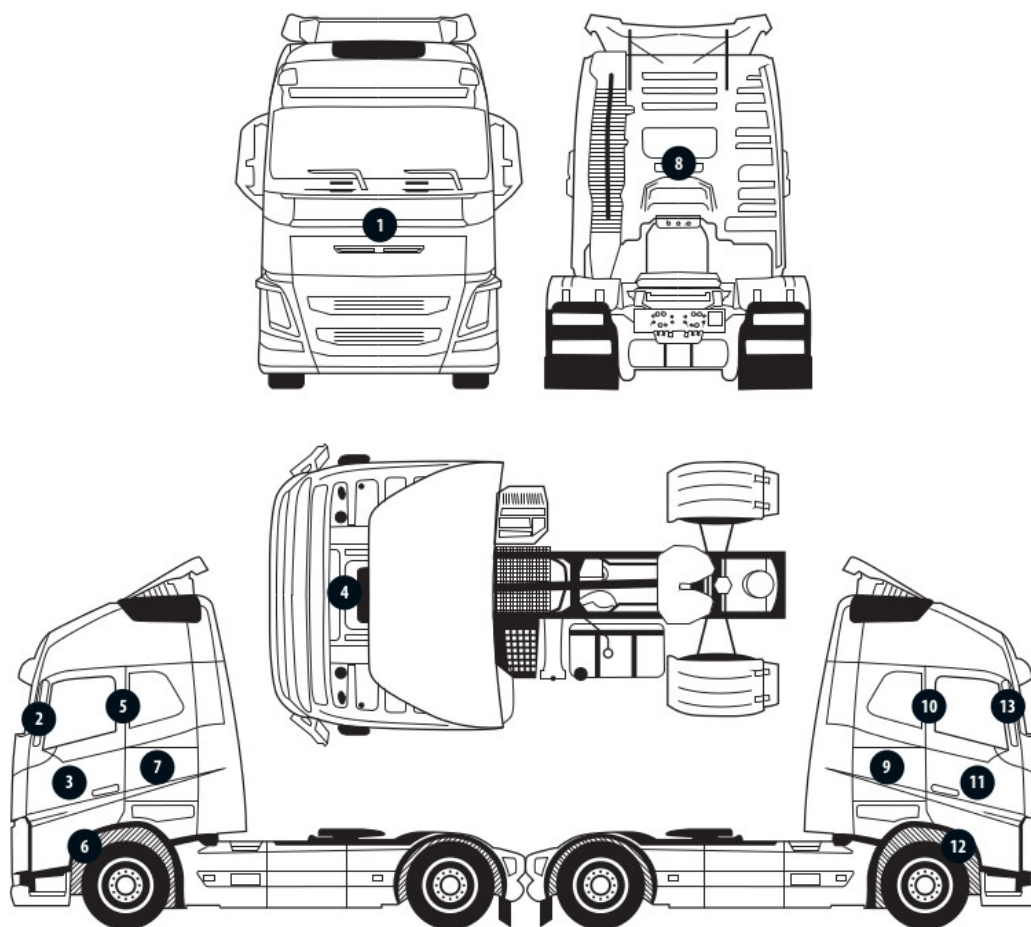
Wydruk podstawowy bez informacji o wartości pojazdu - ze względu na przeznaczenie dokumentu usunięto w nim wszelkie informacje dotyczące wartości pojazdu, cen wyposażenia, korekt, etc.

Data: 15-04-2024

Rzecznik DEKRA:
mgr inż. Piotr Słupek

Dokument wystawiony elektronicznie ważny bez podpisu.

Pomiar grubości powłoki lakierowej poj.



Nr punktu kontroli	Kontrolowany element	Zmierzony przedział grubości powłoki lakierowej [μm]
1	Ściana przednia	70 - 90
2	Słupek przedni lewy	105 - 125
3	Drzwi lewe	110 - 125
5	Słupek środkowy lewy	90 - 100
7	Ściana boczna lewa	105 - 120
8	Ściana tylna	110 - 145
9	Ściana boczna prawa	115 - 135
10	Słupek środkowy prawy	110 - 120
11	Drzwi prawe	115 - 145
13	Słupek przedni prawy	110 - 140

Opis stanu technicznego**Kabina kierowcy/Oblachowanie**

Nazwa elementu	Opis elementu	Rodzaj uszkodzenia	Umiejscowienie / Rozmiar	Uwagi
Drzwi	lew.	ubytek/odprysk(i) powłoki lakierowej	na krawędzi	- zarysowanie w części tylnej, - ślady kleju ,
Ściana	boczn. praw.	zarysowanie	w części dolnej	
Drzwi	praw.	ubytek/odprysk(i) powłoki lakierowej	na krawędzi	- ślady kleju,

Stan techniczny kabiny kierowcy

Stan techniczny nadwozia opisano w załączonej tabeli.

Przeprowadzona naprawa blacharsko-lakiernicza

Nie stwierdzono

Kabina kierowcy/Osprzęt

Nazwa elementu	Opis elementu	Rodzaj uszkodzenia	Umiejscowienie / Rozmiar	Uwagi
Szyba	czołow.			- odprysk z pęknięciem w części lewej,
Zderzak	przed.	zarysowanie	w części prawej	- ubytek materiału w części środkowej, - pęknięcie w części prawej,
Lampa przeciwmgielna	przed. p.	pęknięcie		
Krata wlotu powietrza				- uszkodzone mocowanie prawej części, ślady napraw,
Lusterko zew.	lew.	zarysowanie		
Lusterko zew.	praw.	zarysowanie		
Spojler kabiny	praw.	zarysowanie	w części dolnej	

Stan osprzętu kabiny kierowcy.

Stan osprzętu kabiny kierowcy opisano w załączonej tabeli.

Kabina kierowcy/Wnętrze**Stan wnętrza kabiny kierowcy**

Nie wnosi się uwag.

Nadwozie/Zabudowa**Stan techniczny zabudowy**

Nie dotyczy (pojazd bez zabudowy)

Podwozie/Rama z osprzętem

Nazwa elementu	Opis elementu	Rodzaj uszkodzenia	Umiejscowienie / Rozmiar	Uwagi
Błotnik	tyln. l.	pęknięcie		- zarysowania,
Błotnik	tyln. p.	zarysowanie		- pęknięcia,

Stan techniczny ramy z osprzętem

Stan techniczny ramy z osprzętem opisano w załączonej tabeli.

Podwozie/Silnik/układ przeniesienia napędu

Nazwa elementu	Opis elementu	Rodzaj uszkodzenia	Umiejscowienie / Rozmiar	Uwagi
Silnik		błąd układu (sygnalizacja usterki)		- weryfikacja,

Stan techniczny silnika / układu przeniesienia napędu.

Stan techniczny silnika z układem przeniesienia napędu opisano w załączonej tabeli.

Podwozie/Zawieszenie kół**Stan techniczny zawieszenia / kół**

Nie wnosi się uwag.

Podwozie/Układ kierowniczy**Stan techniczny układu kierowniczego**

Nie wnosi się uwag.

Podwozie/Układ hamulcowy**Stan układu hamulcowego.**

Nie wnosi się uwag.

Uwagi ogólne - dot. wyceny**Dokumenty pojazdu**

Podczas oględzin przedstawiono dowód rej. poj. oraz wykonano jego fot. cyfrowe, które załączono do ekspertyzy.

Podczas oględzin przedstawiono do wglądu książkę serwisową, a jej nr podano poniżej:

Brak wpisów.

Zabezpieczenia przeciwkradzieżowe - immobiliser:

- w wyniku przeprowadzonych oględzin pojazdu nie stwierdzono niesprawności immobilisera w zakresie możliwym do ustalenia podczas oględzin pojazdu w warunkach pozawarsztatowych.

Jazda próbna

Przeprowadzono próbę ruchową pojazdu.

Jazda próbna w pełnym zakresie niemożliwa. Poniżej podano komentarz:

Jazdę próbną przeprowadzono w warunkach parkingowych.

Badanie poprawności i/lub budowy numerów identyfikacyjnych/seryjnych obiektu:
Nie badano.

Weryfikacja prawdziwości danych obiektu, w tym roku produkcji i innych.

Nie przeprowadzono (z wyjątkiem roku produkcji) - przyjęto wg okazanych dokumentów i wskazanych źródeł.

Przeprowadzono dodatkową weryfikację roku produkcji.

Zweryfikowano w ASO.

Zabezpieczenia przeciwkradzieżowe

immobilizer, zamek centralny,

- Nie weryfikowano odczytanego stanu drogomierza z zapisami w urządzeniach elektronicznych pojazdu.
 - Niniejsza ekspertyza służy wyłącznie do oszacowania wartości rynkowej przedmiotu wyceny i nie może być wykorzystywana do żadnego innego celu, niż wymieniony powyżej. Wycena nie może stanowić podstawy do oceny cech i stanu wycenianego obiektu przy jego zakupie.
 - Rzeczoznawca nie bierze na siebie odpowiedzialności za wady ukryte (prawne i fizyczne) oraz ewentualne skutki wynikające z dalszego użytkowania przedmiotu wyceny, a także za skutki wykorzystania samej wyceny.
 - Powyższa wycena nie jest szczegółową ekspertyzą stanu technicznego przedmiotu wyceny i za taką nie może być uznawana, w szczególności nie może być traktowana jako gwarancja sprzedaży przedmiotu wyceny za oszacowaną wartość.
 - Niniejsza wycena nie może być publikowana w całości w jakimkolwiek dokumencie bez zgody wykonawców i bez uzgodnienia z nimi formy i treści takiej publikacji.
 - Wycenę przeprowadzono w oparciu o dostarczoną dokumentację oraz badanie organoleptyczne wycenianego obiektu. Nie prowadzono badań diagnostycznych oraz weryfikacji warsztatowej przedmiotu wyceny.
 - Niniejsza wycena została sporządzona na podstawie oględzin wycenianego przedmiotu w warunkach występujących w miejscu jego udostępnienia.
-

Uwagi Rzeczoznawcy - dot. wyceny

Przedmiotowa ocena określa ogólny stan pojazdu na dzień oględzin, nie może być zatem traktowana jako kompleksowa ocena stanu technicznego.

Dane dotyczące pojazdu zostały przyjęte w oparciu o przedstawione dokumenty i zgodnie z zakresem zlecenia nie były weryfikowane, nie badano także zgodności wskazania drogomierza z faktycznym całkowitym przebiegiem pojazdu ani poprawności naniesienia numerów identyfikacyjnych.

Podczas oględzin okazano 2 kluczyki+2 piloty, książkę serwisową oraz instrukcje obsługi pojazdu.

Drobne odpryski i zarysowania lakieru w obszarze całego nadwozia.

Oględziny pojazdu na zabrudzonym nadwoziu - brak możliwości dokładnej weryfikacji ewentualnych uszkodzeń nadwozia oraz stanu powłoki lakierniczej.

Zastrzeżenia ograniczające - dot. wyceny

- Nie weryfikowano przebiegu pojazdu. Przyjęto na podstawie wskazań drogomierza.
- Niniejsza ekspertyza służy wyłącznie do oszacowania wartości rynkowej przedmiotu wyceny i nie może być wykorzystywana do żadnego innego celu, niż wymieniony powyżej. Wycena nie może stanowić podstawy do oceny cech i stanu wycenianego obiektu przy jego zakupie.
- Rzeczoznawca nie bierze na siebie odpowiedzialności za wady ukryte (prawne i fizyczne) oraz ewentualne skutki wynikające z dalszego użytkowania przedmiotu wyceny, a także za skutki wykorzystania samej wyceny.
- Powyższa wycena nie jest szczegółową ekspertyzą stanu technicznego przedmiotu wyceny i za taką nie może być uznawana.
- Niniejsza wycena nie może być publikowana w całości w jakimkolwiek dokumencie bez zgody wykonawców i bez uzgodnienia z nimi formy i treści takiej publikacji. Zakaz publikacji nie dotyczy posługiwania się wyceną w umowach cywilno-prawnych zawieranych przez zleceniodawcę i dotyczących przedmiotu wyceny.
- Wycenę przeprowadzono w oparciu o dostarczoną dokumentację oraz badanie organoleptyczne wycenianego obiektu. Nie prowadzono badań diagnostycznych oraz weryfikacji warsztatowej przedmiotu wyceny.
- Niniejsza wycena została sporządzona na podstawie oględzin wycenianego przedmiotu w warunkach występujących w miejscu jego udostępnienia.
- Nie badano poprawności i/lub budowy numerów identyfikacyjnych/seryjnych obiektu oraz nie weryfikowano prawdziwości wszystkich danych obiektu.

DOKUMENTACJA FOTOGRAFICZNA



Fot. 1.



Fot. 2.

DOKUMENTACJA FOTOGRAFICZNA



Fot. 3.



Fot. 4.

DOKUMENTACJA FOTOGRAFICZNA



Fot. 5.



Fot. 6.

DOKUMENTACJA FOTOGRAFICZNA



Fot. 7.



Fot. 8.

DOKUMENTACJA FOTOGRAFICZNA



Fot. 9.



Fot. 10.

DOKUMENTACJA FOTOGRAFICZNA



Fot. 11.



Fot. 12.

DOKUMENTACJA FOTOGRAFICZNA



Fot. 13.



Fot. 14.

DOKUMENTACJA FOTOGRAFICZNA



Fot. 15.



Fot. 16.

DOKUMENTACJA FOTOGRAFICZNA



Fot. 17.



Fot. 18.

DOKUMENTACJA FOTOGRAFICZNA



Fot. 19.



Fot. 20.

DOKUMENTACJA FOTOGRAFICZNA



Fot. 21.



Fot. 22.

DOKUMENTACJA FOTOGRAFICZNA



Fot. 23.



Fot. 24.

DOKUMENTACJA FOTOGRAFICZNA



Fot. 25.



Fot. 26.

DOKUMENTACJA FOTOGRAFICZNA



Fot. 27.

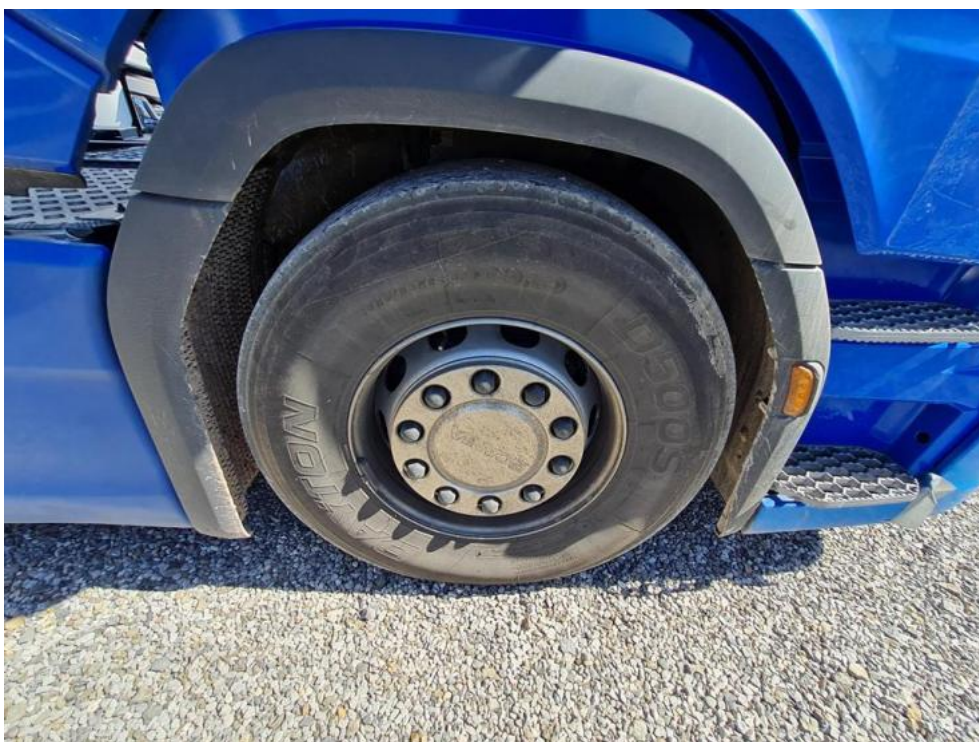


Fot. 28.

DOKUMENTACJA FOTOGRAFICZNA



Fot. 29.

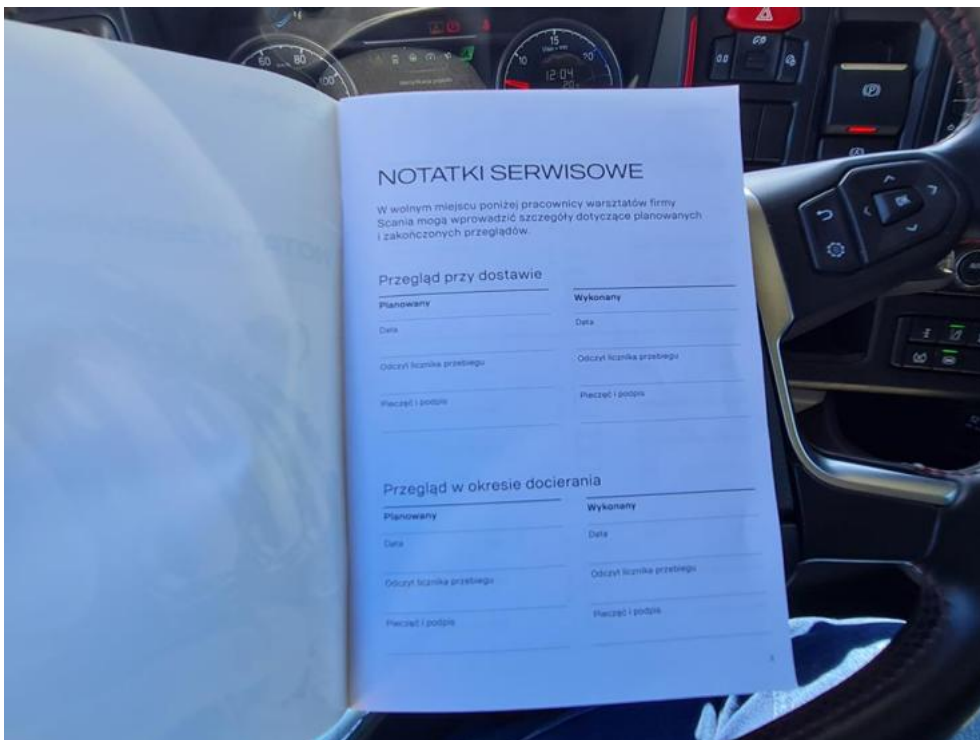


Fot. 30.

DOKUMENTACJA FOTOGRAFICZNA



Fot. 31.

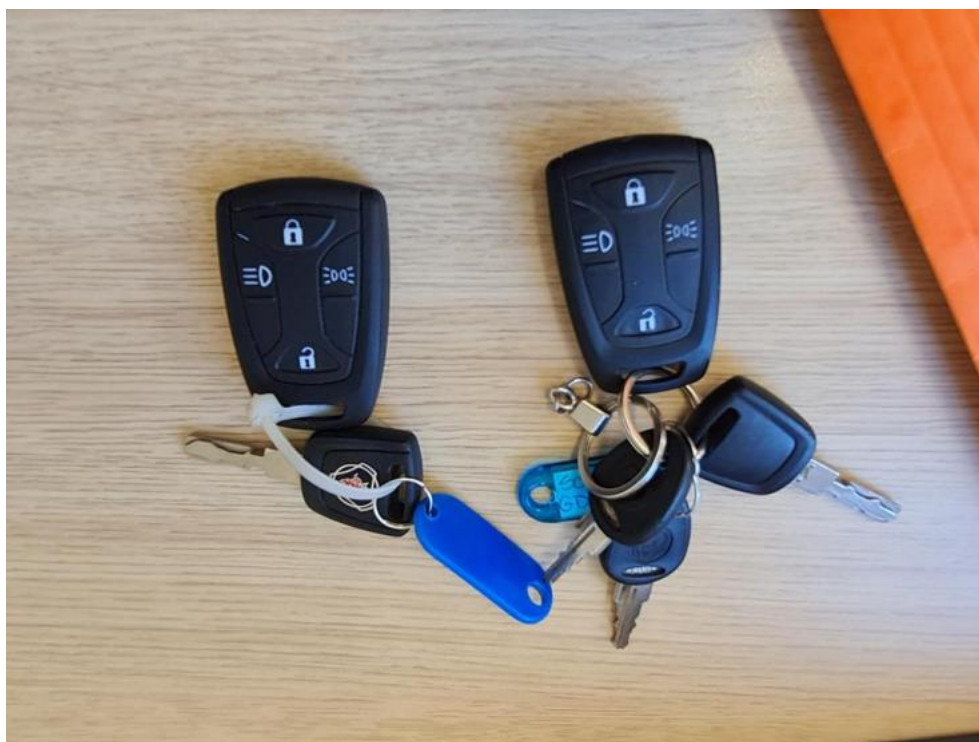


Fot. 32.

DOKUMENTACJA FOTOGRAFICZNA



Fot. 35.



Fot. 36.

DOKUMENTACJA FOTOGRAFICZNA



Fot. 37.
szyba czołowa



Fot. 38.
zderzak przedni

DOKUMENTACJA FOTOGRAFICZNA



Fot. 39.
zderzak przedni



Fot. 40.
zderzak przedni

DOKUMENTACJA FOTOGRAFICZNA



Fot. 41.
halogen PP



Fot. 42.
krata wlotu powietrza dolna

DOKUMENTACJA FOTOGRAFICZNA



Fot. 43.
krata wlotu powietrza dolna



Fot. 44.
krata wlotu powietrza dolna

DOKUMENTACJA FOTOGRAFICZNA

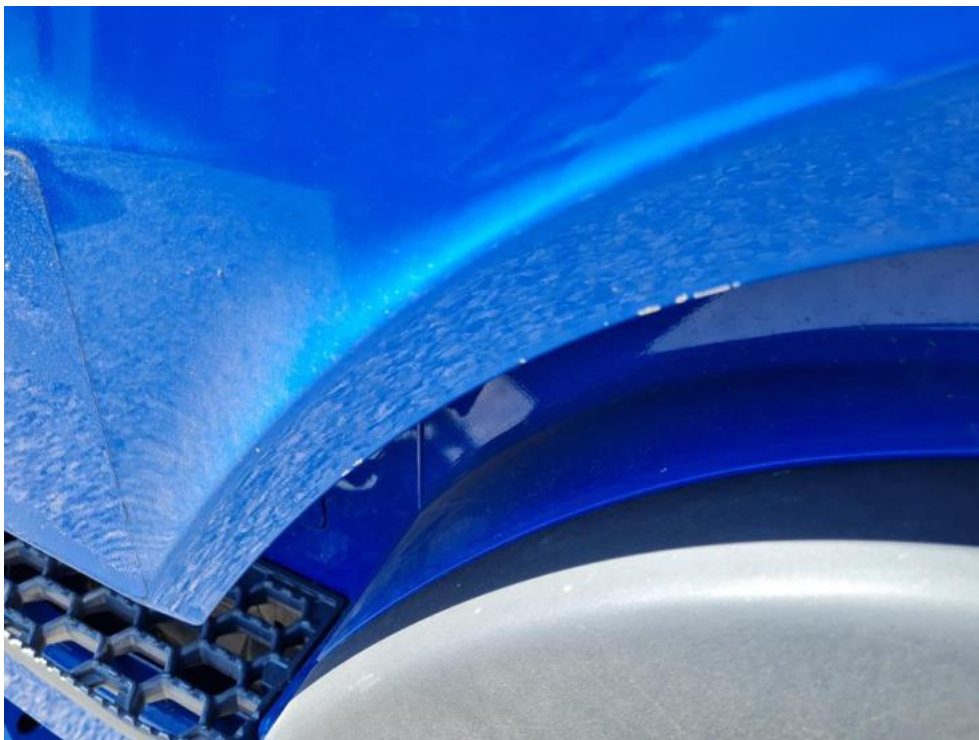


Fot. 45.
lusterko L



Fot. 46.
drzwi L

DOKUMENTACJA FOTOGRAFICZNA



Fot. 47.
drzwi L



Fot. 48.
drzwi L

DOKUMENTACJA FOTOGRAFICZNA



Fot. 49.
drzwi L



Fot. 50.
drzwi L

DOKUMENTACJA FOTOGRAFICZNA



Fot. 51.
błotnik TL



Fot. 52.
błotnik TL

DOKUMENTACJA FOTOGRAFICZNA



Fot. 53.
błotnik TP



Fot. 54.
spojler kabiny str P

DOKUMENTACJA FOTOGRAFICZNA

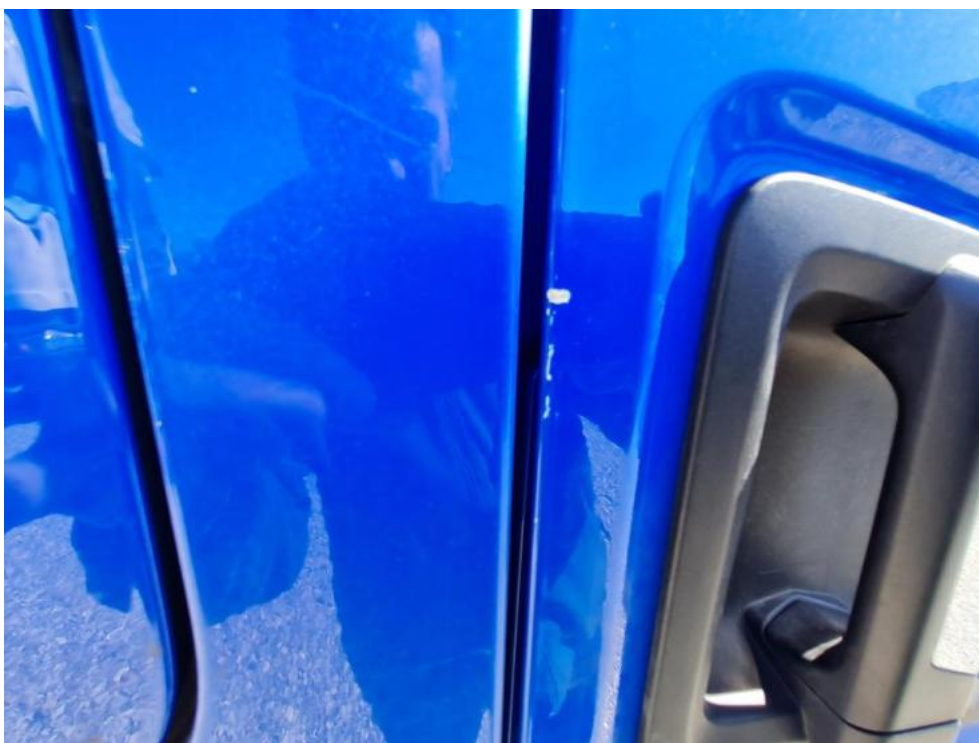


Fot. 55.
ściana boczna P



Fot. 56.
drzwi P

DOKUMENTACJA FOTOGRAFICZNA



Fot. 57.
drzwi P

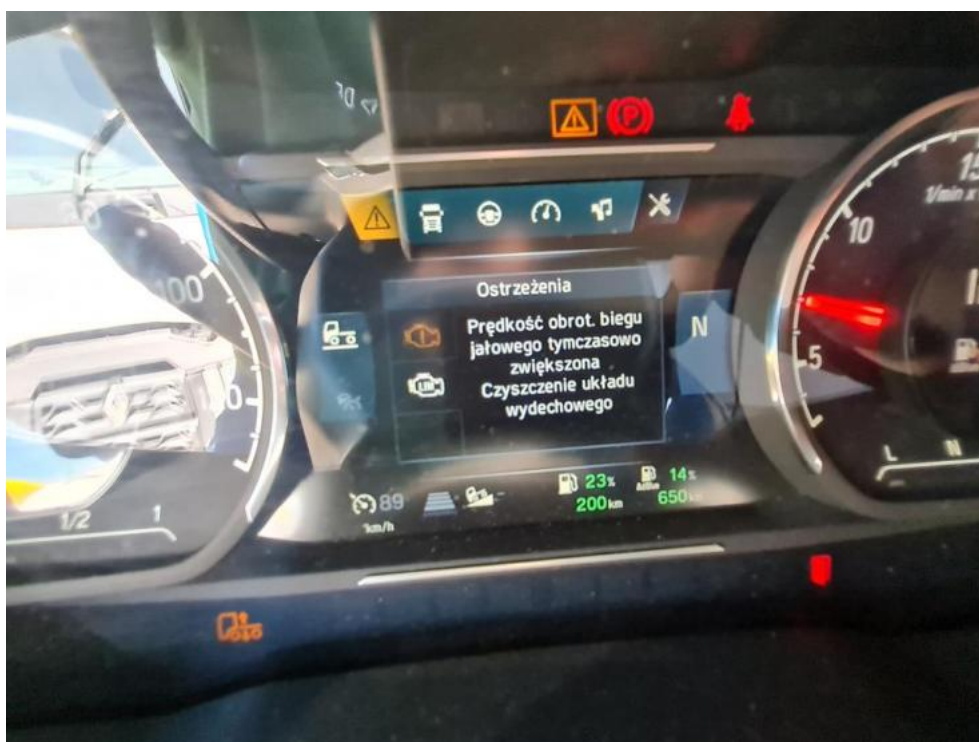


Fot. 58.
lusterko P

DOKUMENTACJA FOTOGRAFICZNA



Fot. 59.
sygnalizacja usterki



Fot. 60.