

## Zleceniodawca:

VB Leasing S.A.

## Firma rzeczoznawcza:

Nefris Sp. z o.o.  
Grunwaldzka 229  
85-451 Bydgoszcz



# OPINIA TECHNICZNA

Zadanie: Określenie wartości rynkowej pojazdu dla sprzedaży powindykacyjnej

## DANE IDENTYFIKACYJNE POJAZDU

Dane: [C] IV-2024

Rodzaj pojazdu:	<b>Ci gnik samochodowy</b>	VIN:	<b>VF624GPA000073652</b>
Marka:	<b>RENAULT</b>	Nr rejestracyjny:	<b>TK11083L</b>
Model pojazdu:	<b>460 Premium Route E5 18.0t</b>	Nr Info-Expert:	<b>031-05582</b>
Wersja:	<b>HR 460.19 T</b>	Rok produkcji:	<b>2013</b>

Wskazanie drogomierza	922863 km
Data pierwszej rejestracji	2013/11/28
Data wykonania badania technicznego	2024/03/02
Rodzaj zabudowy	ci gnik siodłowy z kabiną długą
Rodzaj kabiny	sypialna (odchylana)
Dop. masa całkowita / Ładowność	18000 kg / 11180 kg
Liczba osi / Rodzaj napędu / Skrzynia biegów	2 / 4x2 / automatyczna
Rozstaw osi	3900 mm
Jednostka napędowa	z zapłonem samoczynnym
Pojemność / Moc silnika	10837 ccm / 346kW (470KM)*
Doładowanie	Turbosp. z chłodnicą powietrza
Liczba cylindrów / Układ cylindrów	6 / rzędowy
Norma spalin	E5
Data oględzin	2024/04/16
Miejsce oględzin	Słomczyn 70, 05-600 Grójec

## WYPOSA ENIE STANDARDOWE

L.p.	Nazwa elementu wyposażenia	L.p.	Nazwa elementu wyposażenia
1	ABS - system zapobiegający blokowaniu kół	9	Radioodtwarzacz CD
2	Blokada mechanizmu różnicowego	10	System p/po lizgowy przy przyspieszaniu ASR
3	Dach regulowany elektrycznie	11	Szyby regulowane elektrycznie
4	Hamulec silnikowy	12	Tachograf
5	Klimatyzacja	13	Tempomat
6	Komputer pokładowy	14	Wspomaganie układu kierowniczego elektromechaniczne Servotronic
7	Lusterka zewnętrzne regulowane elektrycznie	15	Zamek centralny
8	Ogrzewanie dodatkowe		

## OPIS ZAMONTOWANEGO W POJE DZIE OGUMIENIA

Koło	Marka, typ	Bieżnik [mm]	Zużycie [%]
Przednie lewe:	*D bica 315/70R22.5	10,5	44
Przednie prawe:	*D bica 315/70R22.5	10,5	44
Tylne LZ:	*Taurus 315/70R22.5	5,5	76
Tylne LW:	*Taurus 315/70R22.5	4,1	84
Tylne PZ:	*Taurus 315/70R22.5	5,1	78
Tylne PW:	*Taurus 315/70R22.5	4,8	80

## KOREKTY WARTO CI POJAZDU

### KOREKTA ZA PIERWSZ REJESTRACJ

( + )

Korekta uwzględnia wpływ daty pierwszej rejestracji pojazdu (pierwszego dopuszczenia do ruchu po zakupieniu pojazdu nowego) na jego wartość. Przyjmuje się, że pojazd bazowy został zarejestrowany po raz pierwszy 2013/05/15. Pojazd wyceniany został zarejestrowany 6 miesięcy później, zatem jego okres eksploatacji jest krótszy od okresu eksploatacji pojazdu bazowego i stąd wynika dodatnia korekta wartości.

### KOREKTA ZA PRZEBIEG

( + )

Korekta uwzględnia wpływ przebiegu pojazdu na jego wartość. Wartość bazowa (skorygowana o wpływ pierwszej rejestracji) została określona dla przebiegu normalnego 1 165 000 km. Zweryfikowany przebieg wycenianego pojazdu jest mniejszy od normalnego o - 242 137 km. Powoduje to zastosowanie korekty wartości w wysokości 11,74%.

### KOREKTY RÓŻNE:

Aktualno badania techniczne

( - )

Podstawą do zastosowania korekty jest wada prawna w postaci zakazu użytkowania pojazdu na dzień 2024/04/17, koszt wykonania wymaganego badania technicznego jak to, szczególnie w przypadku pojazdów wieloletnich i trwale wycofanych z eksploatacji, ewentualna konieczność przeprowadzenia usprawniającej naprawy.

Wartość korekty została oszacowana automatycznie, na podstawie okresu eksploatacji pojazdu: 125 mies.

Regionalna sytuacja rynkowa

( - )

Sprzedaż wymuszona

( - )

Uszkodzenia pojazdu

( - )

### KOREKTY RÓŻNE RAZEM

( - )

### KOREKTA ZA OGUMIENIE

( - )

Korekta uwzględnia wpływ stanu ogumienia na wartość pojazdu. Zużycie poszczególnych opon zostało określone z uwzględnieniem zmierzonej wysokości ich bieżnika. Punktem odniesienia jest ogumienie o zużyciu 50%.

## OPIS STANU TECHNICZNEGO ZESPOŁÓW POJAZDU



### KABINA KIEROWCY - Szkielet i poszycia zewnętrzne

Narożenie PP - poprawnie

Zderzak P - poprawnie, brak załamek

Atrapa - poprawnie

Krata wlotu powietrza - poprawnie

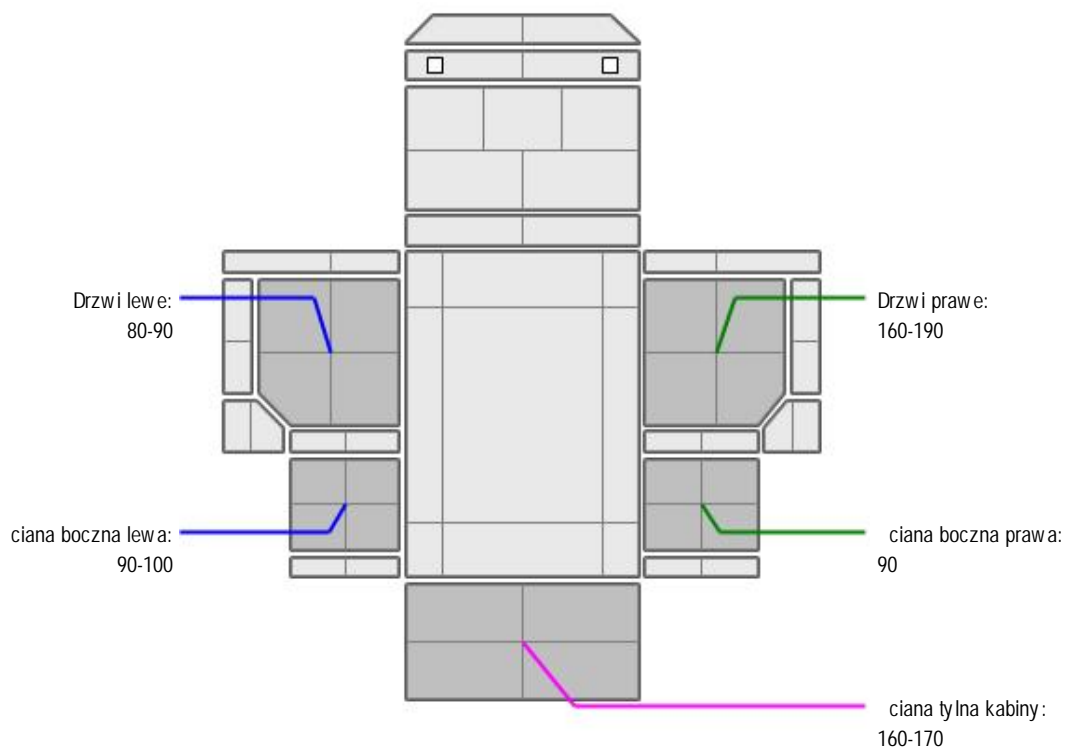
Owiewka przednia lewa - ubytek

Narożenie PL - zamalowane

Skrzynka stopnia L - p kni ta  
 Lusterko L - korozja, p kni cia  
 Drzwi L - zarysowania, uszkodzona wkładka  
 Bok L - zarysowania, korozja  
 Owiewka L - p kni cia, zarysowania  
 Nadkole TL - zarysowania, p kni cie  
 Lampa TL - zarysowana  
 Opony T - ubytki bieżnika  
 Szyba P - odpryski  
 Nadkole TP - zarysowania, deformacja  
 Zbiornik paliwa - wgnieciony  
 Owiewka P - zarysowania  
 ciana T - zarysowania  
 Bok P - zarysowania  
 Drzwi P - zarysowania  
 Skrzynka stopnia P - p kni cia



### KABINA KIEROWCY – Opis powłoki lakierowej



L.p.	Nazwa elementu	L / P	Grubość powłoki [µm]	Opis
1	Drzwi	L	80-90	
2	ciana boczna	L	90-100	
3	Drzwi	P	160-190	
4	ciana boczna	P	90	
5	ciana tylna kabiny		160-170	

**KABINA KIEROWCY – Wyposażenie wewnętrzne**

Przyciski - niekompletne  
Fotel kierowcy - zabrudzony  
Kierownica - wytarta  
Fotel pasażera - zabrudzony  
Wykładziny - zabrudzone  
Lejki - zabrudzone  
Panel klimatyzacji - plamy  
Tapicerki drzwi - zarysowania  
Deska rozdzielcza - zarysowania  
Komunikat - niedostateczne ciśnienie, zbyt niski poziom wody, ESP wyłączony

**JAZDA KONTROLNA**

Wykonano próby uruchomienia silnika - praca równomierna  
Ze względu na ubytek powietrza nie wykonano jazdy próbnej  
Niesprawny hamulec awaryjny

**DOKUMENTY I KOMPLETACJA POJAZDU**

1 Kluczyki (ilość sztuk) 1 + pilot  
+

**Zastrzeżenia ograniczające**

- Wycena została ustalona na dzień sporządzenia
- Niniejsze opracowanie nie może być wykorzystywane do żadnego innego celu niż określony na wstępie.
- Rzeczoznawca nie bierze na siebie odpowiedzialności za wady ukryte (prawne i fizyczne) oraz ewentualne skutki wynikające z dalszego użytkowania przedmiotu wyceny, a także za skutki wykorzystania samej wyceny.
- Rzeczoznawca nie ponosi także odpowiedzialności za ewentualne wady wyceny powstałe w wyniku założeń, a także informacji uzyskane w trakcie oględzin, są zgodnie z prawdą.
- Niniejsza wycena wartości nie jest ekspertyzą stanu technicznego i za taką nie może być uznawana
- Ocenę sporządzono bezstronnie, zgodnie z najlepszą wiedzą i sumieniem rzeczoznawcy.

*Dokument wystawiony elektronicznie, wagi bez podpisu*

## DOKUMENTACJA FOTOGRAFICZNA



Fot. nr 1



Fot. nr 2



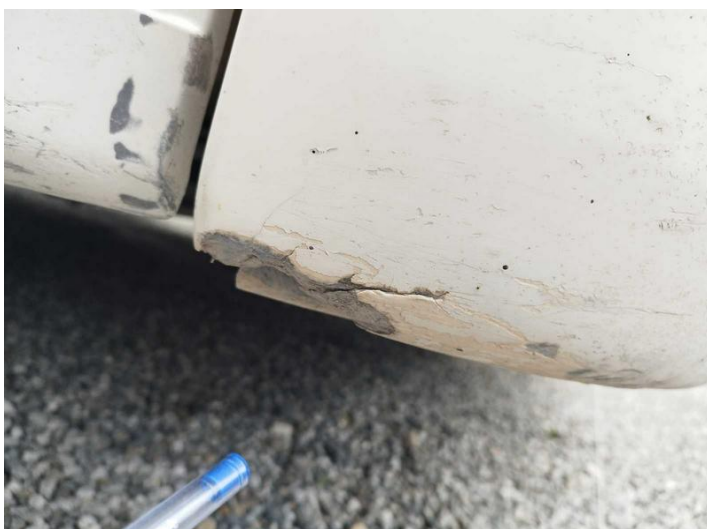
Fot. nr 3



Fot. nr 4



Fot. nr 5



Fot. nr 6



Fot. nr 7



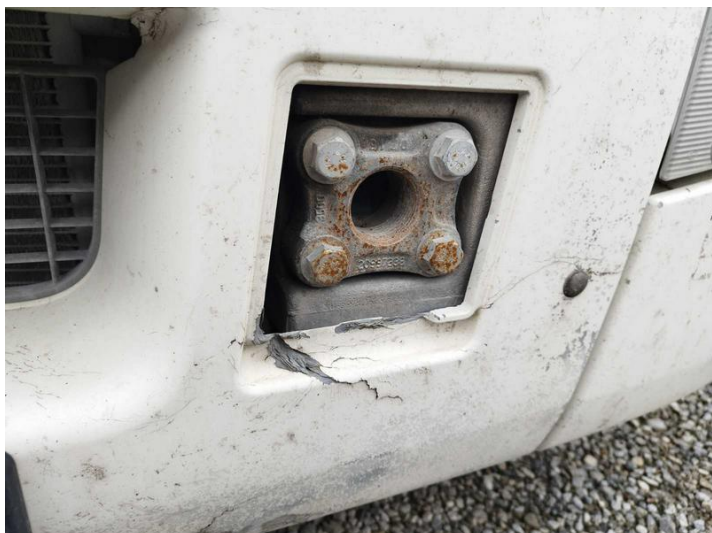
Fot. nr 8



Fot. nr 9



Fot. nr 10



Fot. nr 11



Fot. nr 12



Fot. nr 13



Fot. nr 14



Fot. nr 15



Fot. nr 16



Fot. nr 17



Fot. nr 18



Fot. nr 19



Fot. nr 20



Fot. nr 21



Fot. nr 22



Fot. nr 23



Fot. nr 24





Fot. nr 25



Fot. nr 26



Fot. nr 27



Fot. nr 28



Fot. nr 29



Fot. nr 30



Fot. nr 31



Fot. nr 32



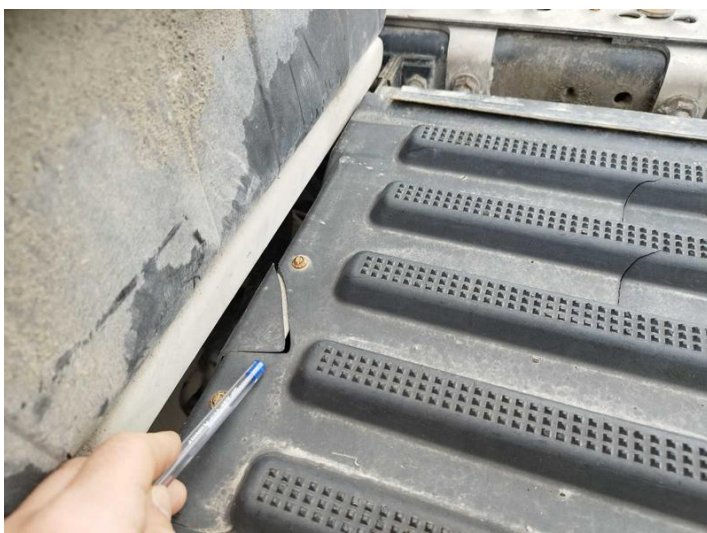
Fot. nr 33



Fot. nr 34



Fot. nr 35



Fot. nr 36



Fot. nr 37



Fot. nr 38



Fot. nr 39



Fot. nr 40



Fot. nr 41



Fot. nr 42



Fot. nr 43



Fot. nr 44



Fot. nr 45



Fot. nr 46



Fot. nr 47



Fot. nr 48



Fot. nr 49



Fot. nr 50



Fot. nr 51



Fot. nr 52



Fot. nr 53



Fot. nr 54



Fot. nr 55



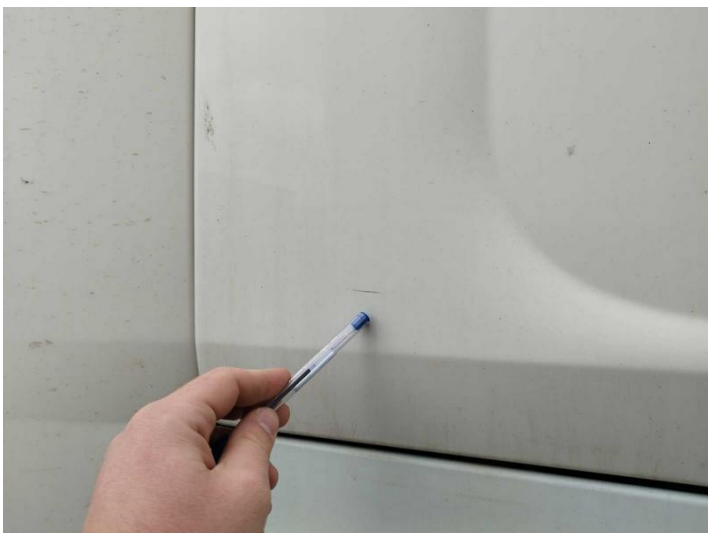
Fot. nr 56



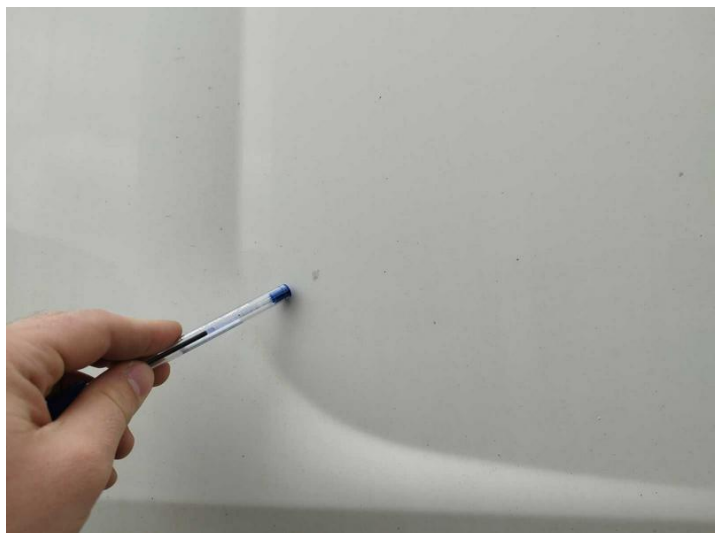
Fot. nr 57



Fot. nr 58



Fot. nr 59



Fot. nr 60



Fot. nr 61



Fot. nr 62



Fot. nr 63



Fot. nr 64



Fot. nr 65



Fot. nr 66



Fot. nr 67



Fot. nr 68



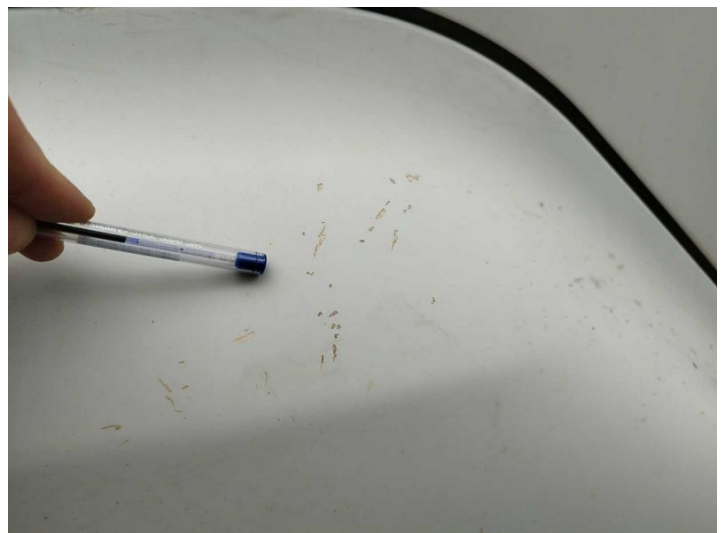
Fot. nr 69



Fot. nr 70



Fot. nr 71



Fot. nr 72





Fot. nr 73



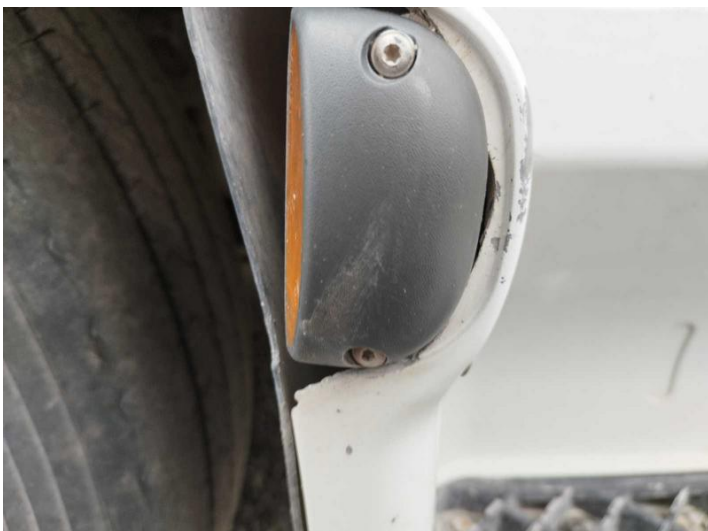
Fot. nr 74



Fot. nr 75



Fot. nr 76



Fot. nr 77



Fot. nr 78



Fot. nr 79



Fot. nr 80



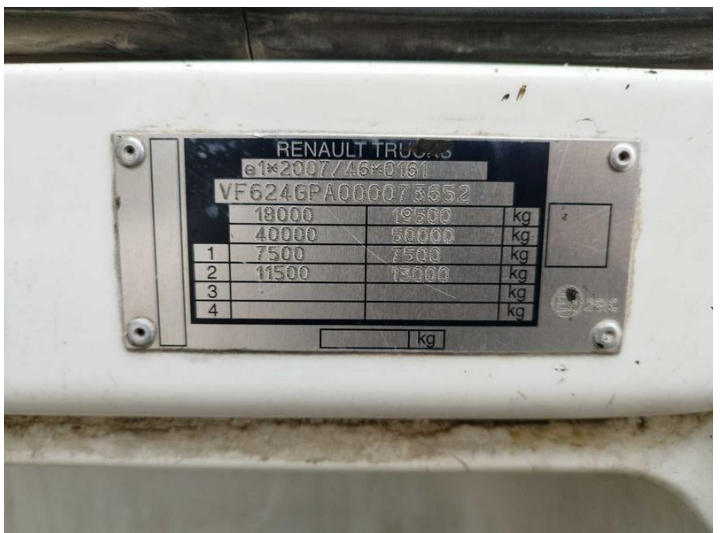
Fot. nr 81



Fot. nr 82

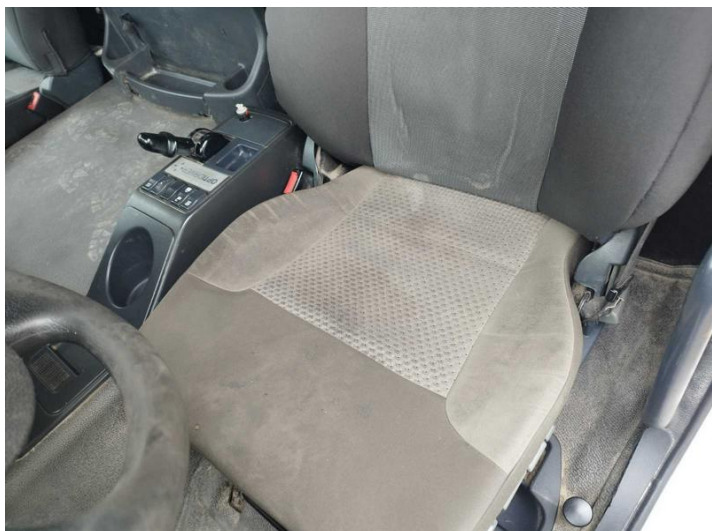


Fot. nr 83



Fot. nr 84

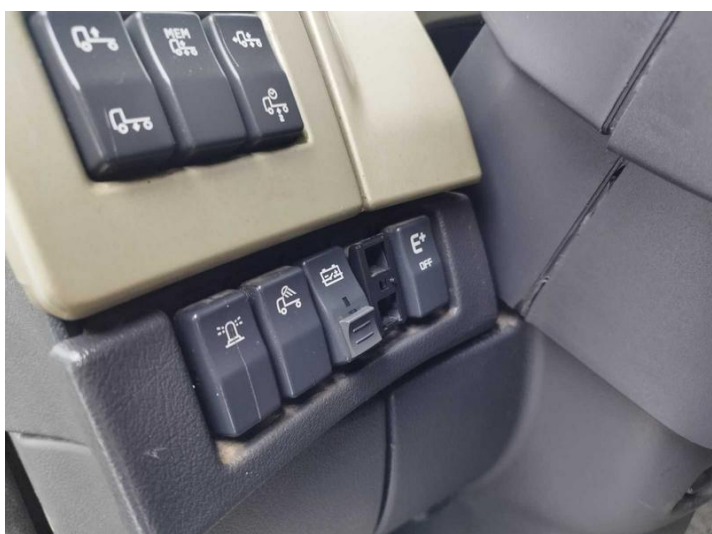




Fot. nr 91



Fot. nr 92



Fot. nr 93



Fot. nr 94



Fot. nr 95



Fot. nr 96



Fot. nr 97



Fot. nr 98



Fot. nr 99



Fot. nr 100



Fot. nr 101



Fot. nr 102



Fot. nr 103



Fot. nr 104



Fot. nr 105



Fot. nr 106



Fot. nr 107



Fot. nr 108



Fot. nr 109



Fot. nr 110



Fot. nr 111



Fot. nr 112



Fot. nr 113



Fot. nr 114



Fot. nr 115



Fot. nr 116



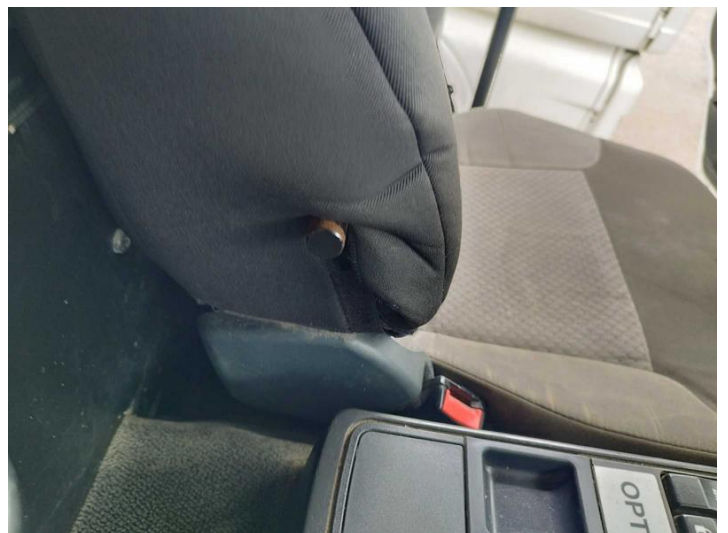
Fot. nr 117



Fot. nr 118



Fot. nr 119



Fot. nr 120





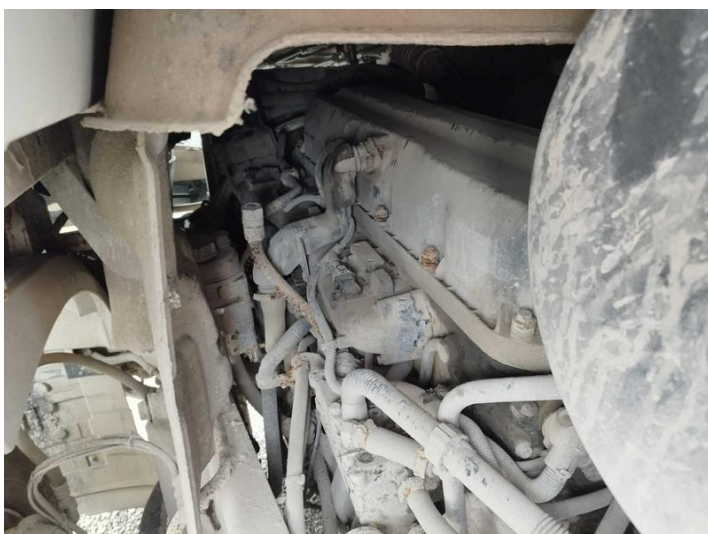
Fot. nr 121



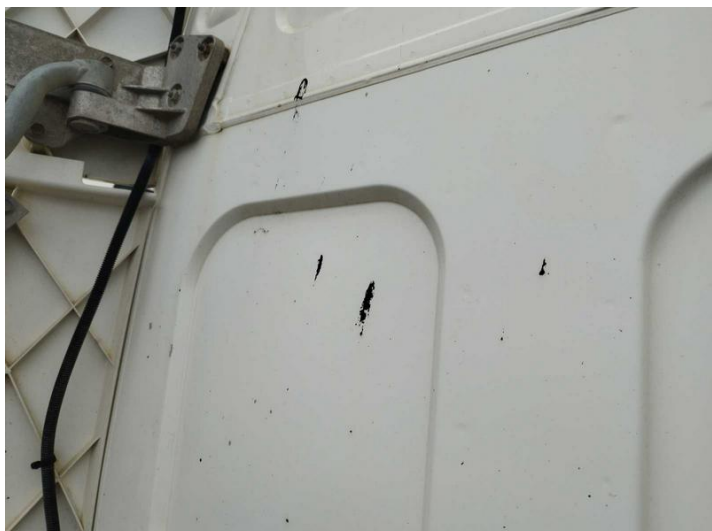
Fot. nr 122



Fot. nr 123



Fot. nr 124



Fot. nr 125



Fot. nr 126



Fot. nr 127



Fot. nr 128



Fot. nr 129



Fot. nr 130



Fot. nr 131



Fot. nr 132



Fot. nr 133



Fot. nr 134



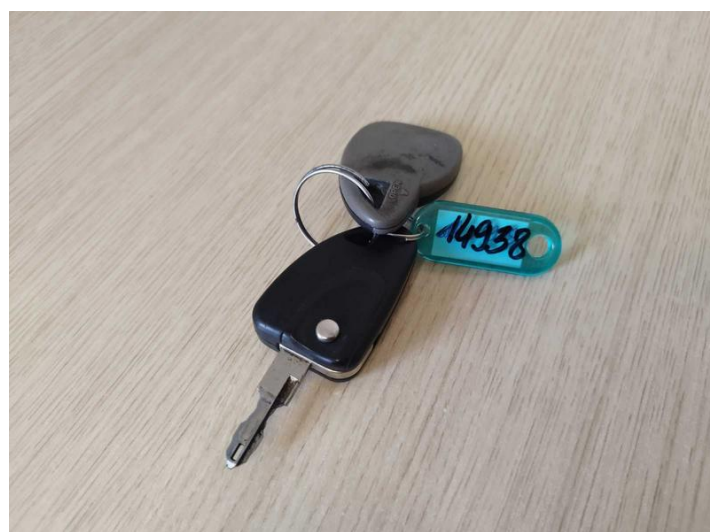
Fot. nr 135



Fot. nr 136



Fot. nr 137



Fot. nr 138

*Dokument wystawiony elektronicznie, wa ny bez podpisu*