

Wycena wartości rynkowej

Nr 33528/B/2024



Cel wyceny

Oszacowanie wartości rynkowej na potrzeby sprzedaży powindykacyjnej

Przedmiot wyceny

Kombajn buraczany Ropa Tiger 5c

Zleceniodawca

VB Leasing S.A.

Miejsce oględzin

Słomczyn 70, 05-600 Grójec

Data oględzin:

2024-05-08

Data wyceny:

2024-05-10

Data na jaką szacowano wartość:

2024-05-10

Wykonawca wyceny:

Artur Mazurkiewicz

Podstawa metodologiczna wyceny

Aby spełnić cel i przeznaczenie wyceny określone potrzebą zleceniodawcy należy ustalić wartość rynkową maszyny.

Wartość rynkowa - jest definiowana jako racjonalnie określona ilość pieniędzy, którą chętny kupujący będzie skłonny zaoferować chętnemu sprzedającemu w zamian za przedmiot transakcji, przy założeniu równości stron, bez istnienia żadnego przymusu wpływającego na decyzję o zakupie i sprzedaży, przy pełnej znajomości przedmiotu i okoliczności transakcji oraz zachowaniu odpowiednio długiego czasu wyeksponowania przedmiotu sprzedaży na wolnym rynku.

Powyzsza wartość uwzględnia m.in rodzaj i zastosowanie maszyn, jej wytwórcę, wyposażenie, stan techniczny, stopień zużycia i wiek środka technicznego, okres i sposób eksploatacji, a także warunki popytu i podaży określające atrakcyjność rynkową.

Wycena dla sprzedaży wymuszonej

Niniejsza wycena wartości określa wartość rynkową oraz wartość przy sprzedaży wymuszonej. Zgodnie z definicją wartości rynkowej, wartość ta zakłada odpowiednio długi czas wyeksponowania na rynku. Czas wyeksponowania jest niezbędny aby pozyskać chętnego kupującego który jest w stanie zaoferować cenę rynkową. W określonych warunkach koszty obsługi, magazynowania lub zawartej umowy nie umożliwiają wymagane długie wyeksponowanie na rynku. W takich sytuacjach określa się niższą wartość za którą będzie możliwość pozyskania chętnego nabywcy w czasie wyeksponowania możliwym w określonych warunkach.

Przedmiot wyceny

Urządzenie:

Kombajn buraczany

Marka pojazdu: Ropa

Model: Tiger 5c

Numer identyfikacyjny: 6F1423

Rodzaj pojazdu: kombajn buraczany

Rok produkcji: 2016

Motogodziny silnik: 12 510:58h

Motogodziny/wyorywacz: 6830:33h

Liczba hektarów: 9854.289 ha

Długość: 14,99 m

Wysokość: 4,0 m w pozycji transportowej

Szerokość: 3,0-3,3m

Masa własna: 36 000 kg

Pojemność zasobnika: ponad 43m³

Silnik: OM 473 LA

Moc: 460 kW

Pojemność skokowa: 15.6l

Zbiornik paliwowy: 1290l

Zbiornik adblue: 130l

Przekładnia: CVR

Maks prędkość: 40 km/h

Wyposażenie:

- Klimatyzacja
- Amortyzowany fotel
- Konsola pod telefon
- Radio
- Joystick
- Kolorowy monitor dla kamery

Opis zamontowanego w pojeździe ogumienia:

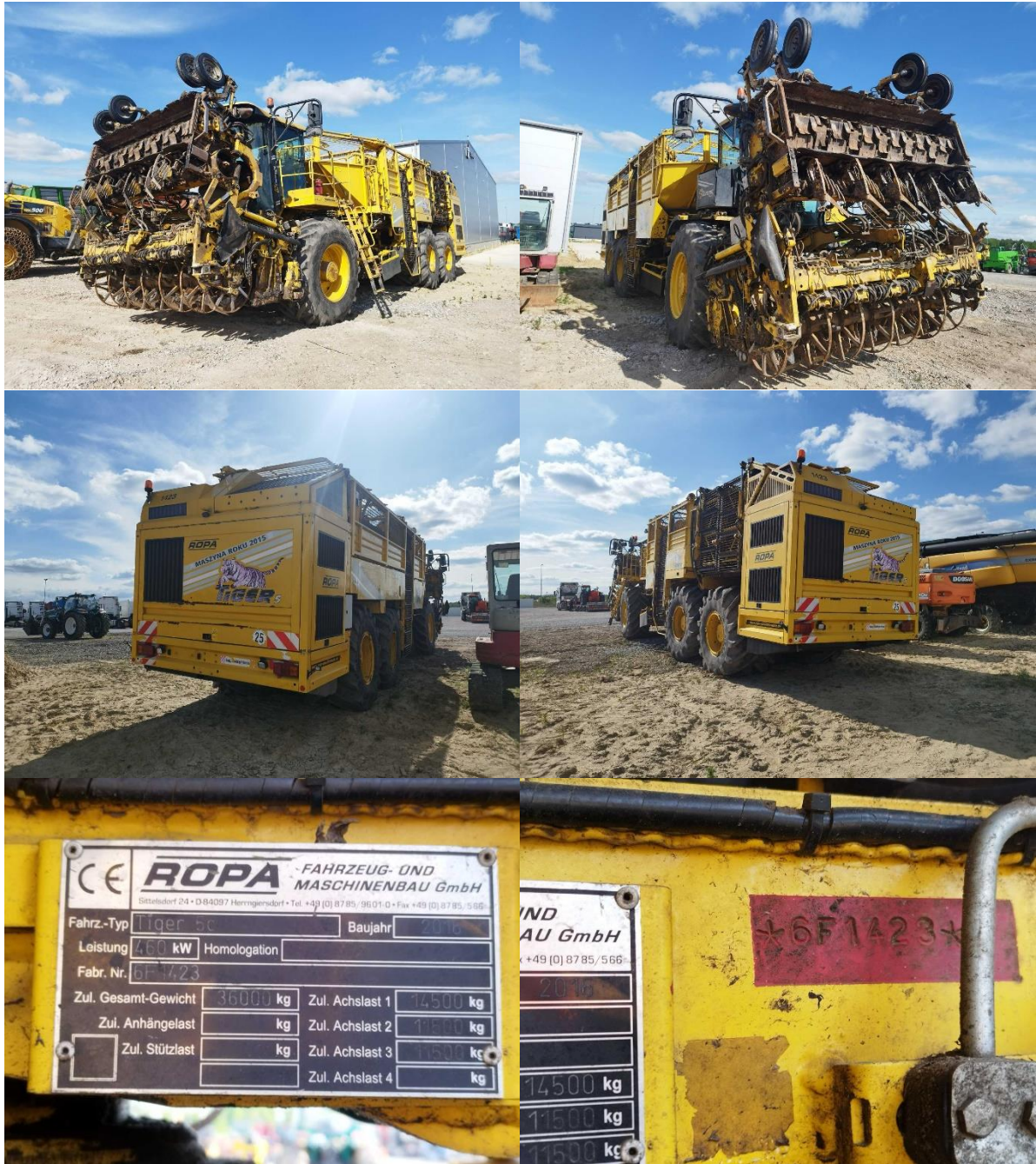
Oś I: Michelin Cerexbib IF 800/70R38

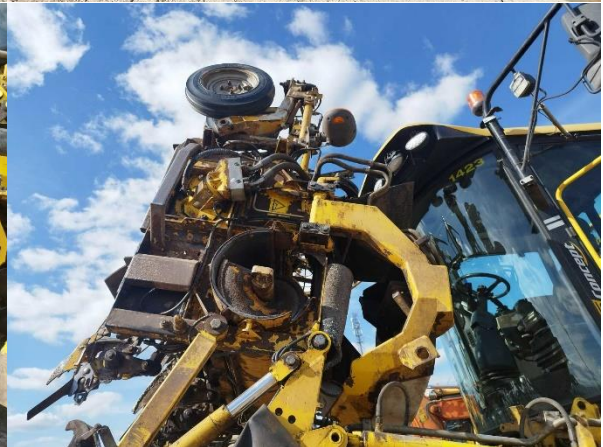
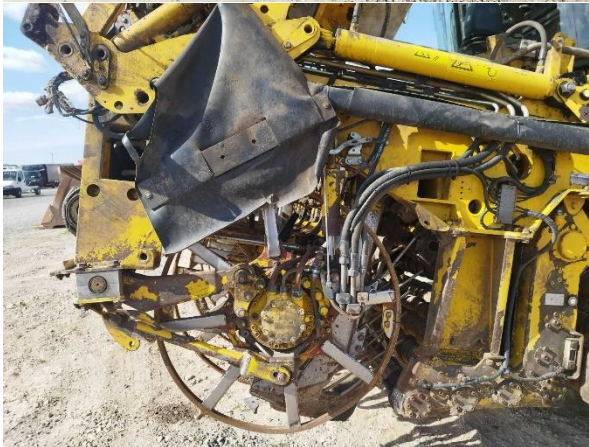
Oś II: Michelin Megaxb/b 1050/50R32

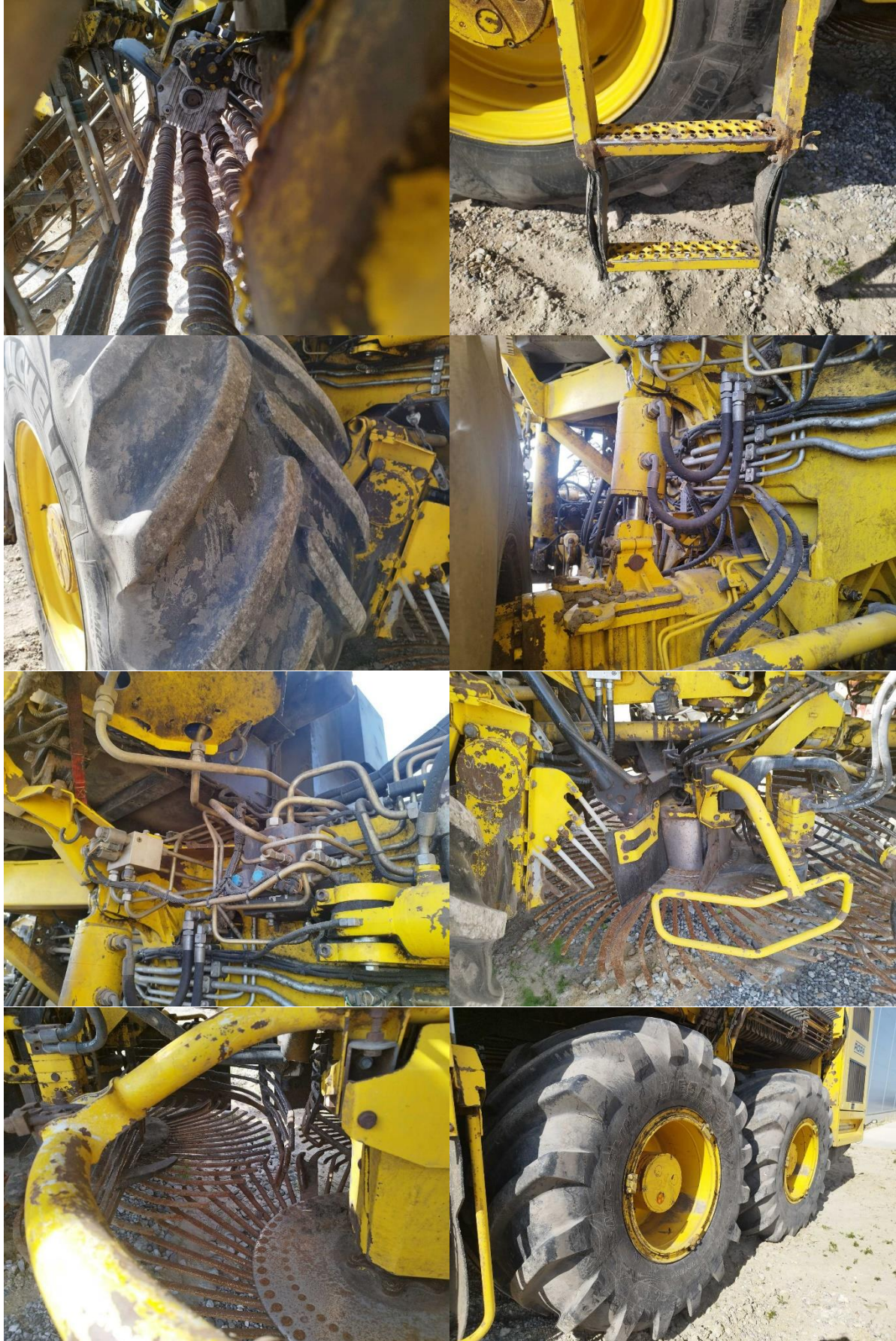
Opis stanu technicznego zespołów pojazdu:

Podczas oględzin na maszynie stwierdzono duże ślady korozji, widoczne wgniecenia, ślady spawania. Szyba kabiny pęknięta. Ogumienie przecięte. Widoczne wycieki pompy. Brak możliwości sprawdzenia ruchowego, rozładowane akumulatory. Z informacji uzyskanych przez osobę okazującą silnik uruchamia się i przemieszcza. Zakłada się sprawność techniczną.

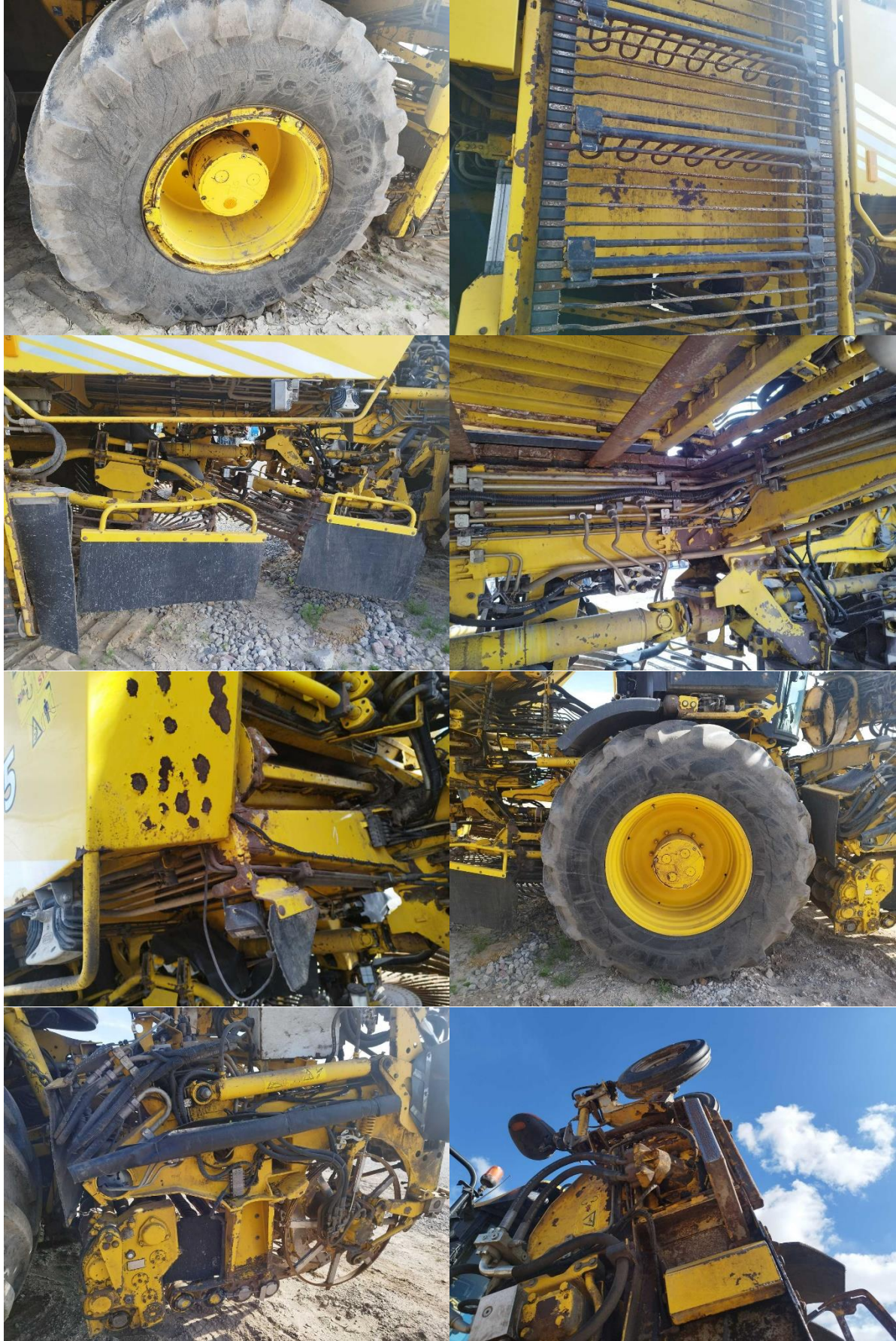
Komunikat – B70 DS. ochrona przed kamieniami, akumulator za małe napięcie, brak połączenia ze sterownikiem klimatyzacji
Dokumentacja fotograficzna:















Zastrzeżenia ograniczające

1. Wycena została ustalona na dzień sporządzenia.
2. Niniejsze opracowanie nie może być wykorzystywane do żadnego innego celu niż określony na wstępie.
3. Rzeczoznawca nie bierze na siebie odpowiedzialności za wady ukryte (prawne i fizyczne) oraz ewentualne skutki wynikające z dalszego użytkowania przedmiotu wyceny, a także za skutki wykorzystania samej wyceny.
4. Rzeczoznawca nie ponosi także odpowiedzialności za ewentualne wady wyceny powstałe w wyniku założenia, że informacje uzyskane w trakcie oględzin, są zgodnie z prawdą.
5. Niniejsza wycena wartości maszyny nie jest ekspertyzą stanu technicznego i za taką nie może być uznawana
6. Ocenę sporządzono bezstronnie, zgodnie z najlepszą wiedzą i sumieniem rzeczoznawcy.

Wykonawca wyceny:

Artur Mazurkiewicz