

## Zleceniodawca:

VB Leasing S.A.-Idea Getin Leasing S.A.

## Firma rzeczoznawcza:

Nefris Sp. z o.o.  
Grunwaldzka 229  
85-451 Bydgoszcz



# OPINIA TECHNICZNA

Zadanie: Ocena stanu technicznego i określenie wartości rynkowej pojazdu

## DANE IDENTYFIKACYJNE POJAZDU (\*)

Dane: [N] V-2024

Rodzaj pojazdu: <b>Naczepa</b>	VIN: <b>SUZ654KATBA000109</b>
Marka: <b>ZASŁAW</b>	Nr rejestracyjny: <b>DSR6746P</b>
Model pojazdu: <b>D-654 35.0t</b>	Nr Info-Ekspert: <b>160-00041</b>
Wersja:	Rok produkcji: <b>2011</b>

Data pierwszej rejestracji	2011/08/10
Rodzaj naczepy	kontenerowa
Dop. masa całk. / Masa własna	35000 kg / 5600 kg
Zawieszenie osi / Rozstaw osi	poduszki / 1310 mm

Data ogl. dzin	2024/05/23
Miejsce ogl. dzin	ul. Fabryczna 24, 55-080 Pietrzykowice

## WYPOSAŻENIE STANDARDOWE

L.p.	Nazwa elementu wyposażenia	L.p.	Nazwa elementu wyposażenia
1	Hamulec postojowy	4	Zawieszenie pneumatyczne
2	Osie bezobsługowe	5	Zawór H-S poziomowania ramy
3	Podpory bezobsługowe		

## WYPOSAŻENIE DODATKOWE

L.p.	Nazwa elementu wyposażenia
1	+O podnoszona

## OPIS ZAMONTOWANEGO W POJE DZIE OGUMIENIA

Koło	Marka, typ	Bieżnik [mm]	Zużycie [%]
Przednie lewe:	*GOODYEAR KMAX S 385/55R22,5	5,5	76
Przednie prawe:	*GOODYEAR KMAX S 385/55R22,5	5,0	79
II Osi lewe:	*GOODYEAR FUELMAX T 385/65R22,5	4,5	82
II Osi prawe:	*APOLLO RT HD 385/65R22,5	6,5	69
III Osi lewe:	*APOLLO RT HD 385/65R22,5	4,0	85
III Osi prawe:	*APOLLO RT HD 385/65R22,5	7,0	66

## KOREKTY WARTO CI POJAZDU

### KOREKTA ZA PIERWSZ REJESTRACJ

( + )

Korekta uwzględnia wpływ daty pierwszej rejestracji pojazdu (pierwszego dopuszczenia do ruchu po zakupieniu pojazdu nowego) na jego wartość. Przyjmuje się, że pojazd bazowy został zarejestrowany po raz pierwszy 2011/05/15. Pojazd wyceniany został zarejestrowany 3 miesiące później, zatem jego okres eksploatacji jest krótszy od okresu eksploatacji pojazdu bazowego i stąd wynika dodatnia korekta wartości.

### KOREKTY RÓŻNE:

Stan utrzymania i dbałość o pojazd

( - )

Stan utrzymania i dbałość o pojazd mogą mieć wpływ na wartość rynkową pojazdu w przypadku, gdy stan wycenianego pojazdu istotnie odbiega od dobrego, odpowiedniego dla danego okresu eksploatacji i przebiegu. Stwierdzony ponadprzeciętnie dobry stan świadczą o tym, że dbałość o pojazd może stanowić podstawą korekty dodatniej wartości, stan gorszy od typowego dobrego - podstawą do korekty ujemnej.

Zgodnie z opisem stanu technicznego.

Sprzedaż wymuszona

( - )

### KOREKTY RÓŻNE RAZEM

( - )

### KOREKTA ZA OGUMIENIE

( - )

Korekta uwzględnia wpływ stanu ogumienia na wartość pojazdu. Zużycie poszczególnych opon zostało określone z uwzględnieniem zmierzonej wysokości ich bieżnika. Punktem odniesienia jest ogumienie o zużyciu 50%.

## OPIS STANU TECHNICZNEGO ZESPOŁÓW POJAZDU



### NADWOZIE - Szkielet i poszycia zewnętrzne

Podpory przednie - niekompletne

Rama - ślady korozji

Błotnik - pęknięty

Zderzak T - wgniecenie

Bieżnik - ubytki materiału

## DOKUMENTY I KOMPLETACJA POJAZDU

1 Dowód rejestracyjny TAK

## POZOSTAŁE INFORMACJE

### 1 Pochodzenie pojazdu

nie badano

### 2 Badanie poprawności numerów identyfikacyjnych

nie badano

### 3 Weryfikacja prawdziwości danych obiektu

nie badano

**Zastrzeżenia ograniczające**

- Wycena została ustalona na dzień sporządzenia
- Niniejsze opracowanie nie może być wykorzystywane do żadnego innego celu niż określony na wstępie.
- Rzeczoznawca nie bierze na siebie odpowiedzialności za wady ukryte (prawne i fizyczne) oraz ewentualne skutki wynikające z dalszego użytkowania przedmiotu wyceny, a także za skutki wykorzystania samej wyceny.
- Rzeczoznawca nie ponosi także odpowiedzialności za ewentualne wady wyceny powstałe w wyniku założeń, a także informacji uzyskane w trakcie oględzin, zgodnie z prawdą.
- Niniejsza wycena wartości nie jest ekspertyzą stanu technicznego i za taką nie może być uznawana
- Ocenę sporządzono bezstronnie, zgodnie z najlepszą wiedzą i sumieniem rzeczoznawcy.

*Dokument wystawiony elektronicznie, w pełni bez podpisu*



## DOKUMENTACJA FOTOGRAFICZNA



Fot. nr 1



Fot. nr 2



Fot. nr 3



Fot. nr 4



Fot. nr 5



Fot. nr 6





Fot. nr 7



Fot. nr 8



Fot. nr 9



Fot. nr 10



Fot. nr 11



Fot. nr 12





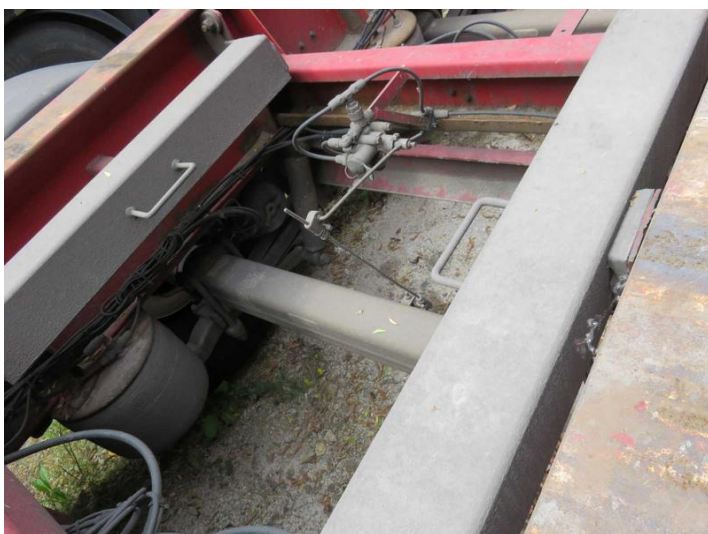
Fot. nr 13



Fot. nr 14



Fot. nr 15



Fot. nr 16



Fot. nr 17



Fot. nr 18





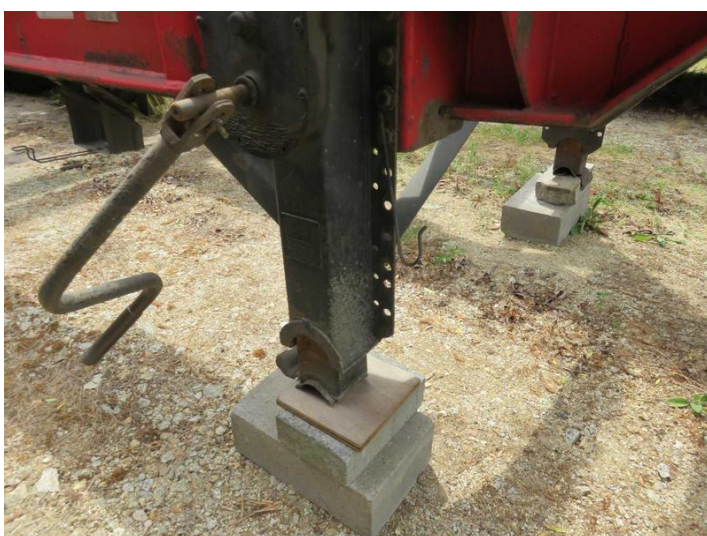
Fot. nr 19



Fot. nr 20



Fot. nr 21



Fot. nr 22



Fot. nr 23



Fot. nr 24





Fot. nr 25



Fot. nr 26



Fot. nr 27



Fot. nr 28

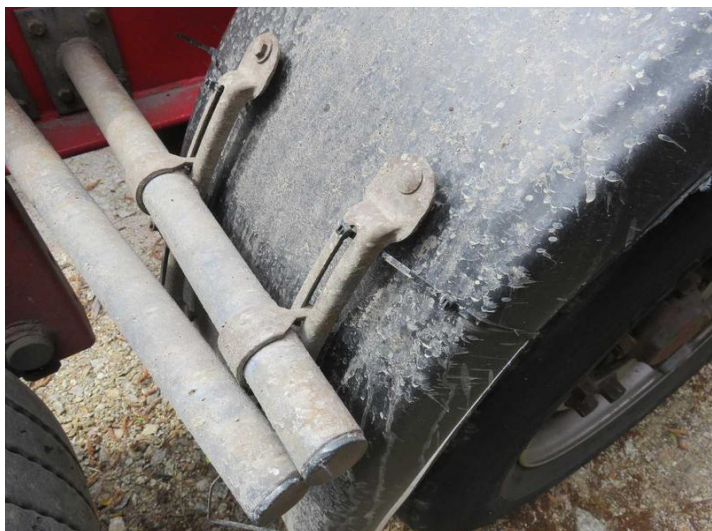


Fot. nr 29



Fot. nr 30





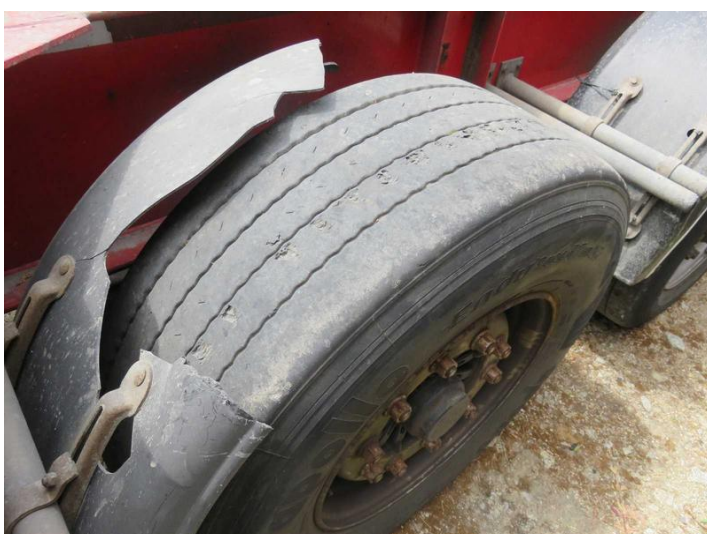
Fot. nr 31



Fot. nr 32



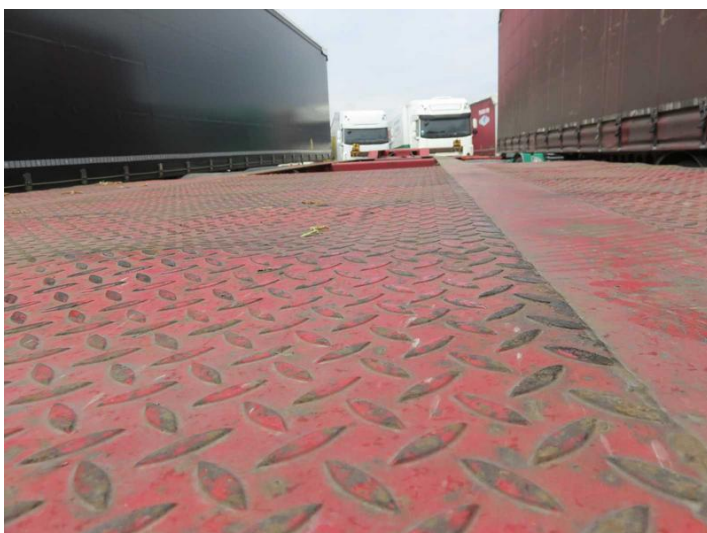
Fot. nr 33



Fot. nr 34



Fot. nr 35



Fot. nr 36





Fot. nr 37



Fot. nr 38



Fot. nr 39



Fot. nr 40

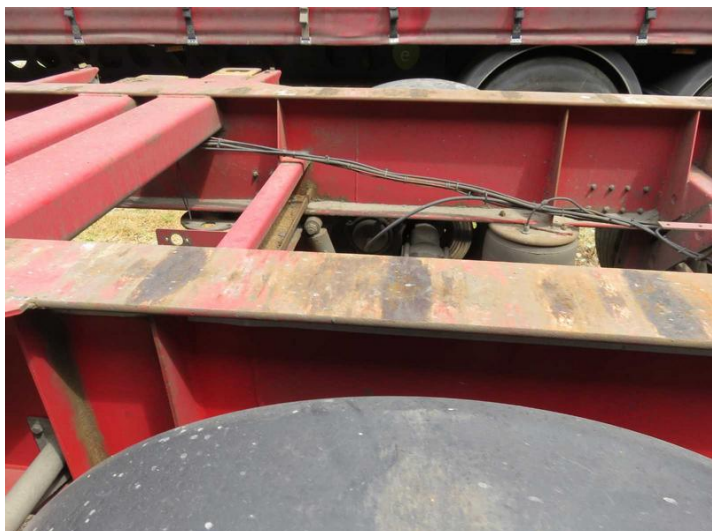


Fot. nr 41



Fot. nr 42





Fot. nr 43



Fot. nr 44



Fot. nr 45



Fot. nr 46



Fot. nr 47

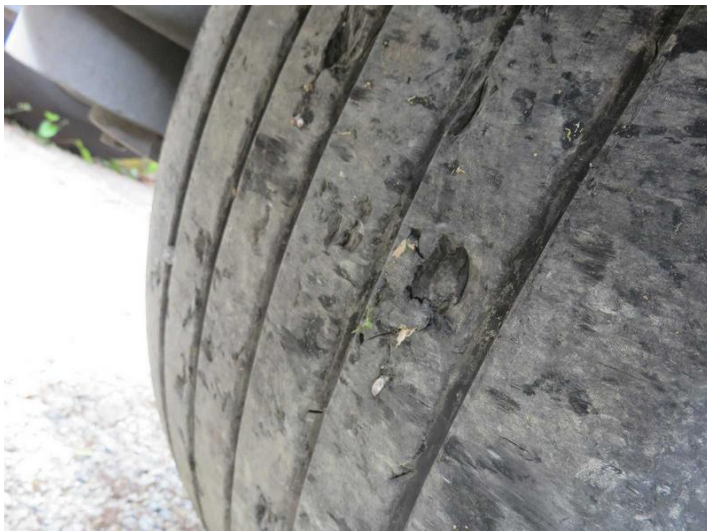


Fot. nr 48





Fot. nr 49



Fot. nr 50



Fot. nr 51

*Dokument wystawiony elektronicznie, wamy bez podpisu*