

Idea Fleet S.A.
ul. Fabryczna 6
53-609 Wrocław

DEKRA Polska Sp. z o.o.
ul. Konstruktorska 12A, 02-673 Warszawa

Raport techniczny / oszacowanie kosztu naprawy nr 287766/6/24-14716 z dnia 17-06-2024

Nr zlecenia	VBL(CFM)/WRO/39266/24/05/23	Data oględzin	12-06-2024
Data zlecenia	23-05-2024	Miejsce oględzin	GB Truck, ul. Połczyńska 110, 01-300 Warszawa
Nr zleceńodawcy			01-304 Warszawa

Dane pojazdu

VOLKSWAGEN, Caddy 15-20, Caddy 2.0 TDI Trendline, EC 0111801, VIN WV1ZZZ2KZLX083543, nr rej. WB7129U



Rodzaj silnika	z zapłonem samoczynnym
Poj./moc silnika	1968 ccm / 75 kW
Stan licznika	162 129 km
Data 1-rej. / rok prod.	22-05-2020 / 2020
Następne bad. tech.	22-05-2025
Nadwozie	KOM 5/5
Lakier	biały/UNI
Skrzynia biegów	manualna

Wyposażenie pojazdu

Airbag 6 sztuk (czołowe poduszki kierowcy i pasażera, boczne poduszki - przód, kurtyny powietrzne), Asystent ruszania z miejsca na wzniesieniach, Czujnik ciśnienia w oponach (sygnalizacja spadku ciśnienia), Drzwi boczne przesuwne po lewej stronie, Drzwi boczne przesuwne po prawej stronie, ESP (elektroniczny system stabilizacji toru jazdy z ABS, ASR, EDS, MSR i asystentem siły hamowania), El. podnoszenie szyb, przód, Felgi stalowe 15 z ogumieniem 195/65, Filtr cząstek stałych (DPF), Fotel kierowcy z regulacją wysokości, Immobilizer, Kłapa tylna z oknem (ogrzewany) i wycieraczką, Komputer pokładowy MFA, Koło zapasowe - pełnowymiarowe, Lakier uni, Lusterka boczne elektrycznie regulowane i ogrzewane, Lusterka boczne i klamki drzwi w kolorze nadwozia, Roleta przestrzeni bagażowej, System Front Assist z funkcją awaryjnego hamowania City, System Front Assist z funkcją awaryjnego hamowania City, System Start/Stop z odzyskiwaniem energii przy hamowaniu, System Start/Stop, System automatycznego hamowania po kolizji, System automatycznego hamowania po kolizji, System radiowy Composition Audio z ekranem monochromatycznym i czterema głośnikami, System rekuperacji odzyskujący energię podczas hamowania, Szyby termoizolujące, Tapicerka materiałowa, Tempomat z ogranicznikiem prędkości, Uchwyty do mocowania bagażu w przestrzeni bagażowej, Wspomaganie kierownicy zależnie od prędkości- Servotronic, Zamek centralny z pilotem, Światła do jazdy dziennej

Ogumienie

Oś	Koło	Producent, typ	Rozmiar	Profil zmierzony
przednia	prawe	CONTINENTAL, ECO CONTACT 6	195/65 15 91H	4,0 mm
	lewe	CONTINENTAL, ECO CONTACT 6	195/65 15 91H	4,0 mm
tylna	prawe	BARUM, BRAVURIS 5	195/65 15 91T	4,0 mm
	lewe	BARUM, BRAVURIS 5	195/65 15 91T	4,0 mm

Kompletność dokumentów / wyposażenia / akcesoriów

[Dokumenty rej.] - POLISA UBEZP. (Nie.), Kluczyki (TAK - 2), Tablice rejestracyjne (TAK - 2), Dowód rejestracyjny (TAK), Karta pojazdu (NIE)

Grubość powłoki lakierowej

W zakresie do 150 µm

Poz.	Nazwa części	Przedział grubości powłoki lakierowej [µm]
1	Pokrywa komory silnika	do 150
2	Błotnik przedni lewy	do 150
3	Błotnik przedni prawy	do 150
4	Słupek przedni lewy	do 150
5	Słupek przedni prawy	do 150
6	Słupek środkowy lewy	do 150
7	Słupek środkowy prawy	do 150
8	Próg lewy	do 150
9	Próg prawy	do 150
10	Dach	do 150
11	Drzwi przednie lewe	do 150
12	Drzwi przednie prawe	do 150
13	Drzwi tylne lewe	do 150
14	Drzwi tylne prawe	do 150
15	Błotnik tylny prawy/ściana boczna prawa	do 150
16	Pokrywa bagażnika	do 150

W zakresie do 300 µm

Poz.	Nazwa części	Przedział grubości powłoki lakierowej [µm]
1	Błotnik tylny lewy/ściana boczna lewa	150 - 300

Uszkodzenia nieakceptowane

1.	Szyba przednia atermiczna	Nr katalogowy		Rodzaj uszkodzenia				Rodzaj operacji
		Część zam. [zł]	Normalia [zł]	Robocizna [rbg]	Koszt. rob. [zł]	Koszt. rob. I. [zł]	Mat. lakier [zł]	Razem [zł]
		2K5845099ACNVB		głębokie, rysa/odprysk				wymiana
		1 413,82	28,28	2,70	459,00	0,00	0,00	1 901,10
2.	Okładzina zderzaka tylnego	Nr katalogowy		Rodzaj uszkodzenia				Rodzaj operacji
		Część zam. [zł]	Normalia [zł]	Robocizna [rbg]	Koszt. rob. [zł]	Koszt. rob. I. [zł]	Mat. lakier [zł]	Razem [zł]
		2K5807417B9B9		punktowe, wgniecenie/odkształcenie				wymiana
		1 007,32	20,15	0,90	153,00	0,00	0,00	1 180,47
3.	Kołpak koła przód (L)	Nr katalogowy		Rodzaj uszkodzenia				Rodzaj operacji
		Część zam. [zł]	Normalia [zł]	Robocizna [rbg]	Koszt. rob. [zł]	Koszt. rob. I. [zł]	Mat. lakier [zł]	Razem [zł]
		5K0601147FVZN		pęknięcie/rozerwanie				wymiana
		187,72	3,75	0,10	17,00	0,00	0,00	208,47
4.	Nakładka konsoli środkowej	Nr katalogowy		Rodzaj uszkodzenia				Rodzaj operacji
		Część zam. [zł]	Normalia [zł]	Robocizna [rbg]	Koszt. rob. [zł]	Koszt. rob. I. [zł]	Mat. lakier [zł]	Razem [zł]
		2K0863331A82V		brak				wymiana
		70,72	1,41	0,20	34,00	0,00	0,00	106,13

5.	Błotnik przedni (R)	Nr katalogowy		Rodzaj uszkodzenia				Rodzaj operacji
		Część zam. [zł]	Normalia [zł]	Robocizna [rbg]	Koszt. rob. [zł]	Koszt. rob. I. [zł]	Mat. lakier [zł]	Razem [zł]
		2K5821022B		głębokie, wgniecenie/odkształcenie				naprawa
		0,00	0,00	1,50	255,00	382,50	273,80	911,30
6.	Słupek przedni (A) z progim (L)	Nr katalogowy		Rodzaj uszkodzenia				Rodzaj operacji
		Część zam. [zł]	Normalia [zł]	Robocizna [rbg]	Koszt. rob. [zł]	Koszt. rob. I. [zł]	Mat. lakier [zł]	Razem [zł]
		2K5809835A						naprawa
		0,00	0,00	2,00	340,00	0,00	0,00	340,00
7.	Słupek przedni (A) z progim (R)	Nr katalogowy		Rodzaj uszkodzenia				Rodzaj operacji
		Część zam. [zł]	Normalia [zł]	Robocizna [rbg]	Koszt. rob. [zł]	Koszt. rob. I. [zł]	Mat. lakier [zł]	Razem [zł]
		2K5809836A						naprawa
		0,00	0,00	0,00	0,00	348,50	183,20	531,70
8.	Wytłumienie dachu środek	Nr katalogowy		Rodzaj uszkodzenia				Rodzaj operacji
		Część zam. [zł]	Normalia [zł]	Robocizna [rbg]	Koszt. rob. [zł]	Koszt. rob. I. [zł]	Mat. lakier [zł]	Razem [zł]
		D378500A2		pojedyncze, zaplamiona(y)				naprawa
		0,00	0,00	0,00	0,00	0,00	0,00	0,00

Uszkodzenia akceptowane

Poz.	Nazwa pozycji	Opis uszkodzeń
1	Dach	łagodne, rysa/odprysk

Zestawienie kosztów

Rodzaj kosztów	Część zam. [zł]	Normalia [zł]	Robocizna [rbg]	Koszt. rob. [zł]	Koszt. rob. I. [zł]	Mat. lakier [zł]	Razem [zł]
Koszt naprawy (netto)	2 679,58	53,59	7,40	1 258,00	731,00	457,00	5 179,17
VAT (23%)							1 191,21
Koszt naprawy (brutto)							6 370,38

Stawka mechaniczna - 200,00 zł / rbg

Stawka blacharska - 170,00 zł / rbg

Stawka lakiernicza - 170,00 zł / rbg

Uwzględniając wartość amortyzacji wg tabeli PZWLP wynikającej z okresu eksploatacji pojazdu, przebiegu i innych czynników koszt naprawy określony powyżej ulega zmniejszeniu i wynosi ostatecznie:

Koszt naprawy z uwzględnieniem amortyzacji (części: 55%, robocizna: 55%, lakierowanie: 55%)	2 331,98 zł (netto)	2 868,33 zł (brutto)
--	----------------------------	-----------------------------

Uwagi końcowe

Wyodrębnione koszty napraw poszczególnych elementów mają charakter orientacyjny, z uwagi na zespolony charakter czasu robocizny.

DEKRA Polska nie bierze odpowiedzialności za wykorzystanie niniejszej oceny technicznej jako źródła informacji o pojeździe przy jego zakupie.

Rzecznawca DEKRA
Krzysztof Kalbarczyk
Maciej Waldemar Witowski

DOKUMENTACJA FOTOGRAFICZNA



Fot. 1
Przekątna przednia lewa



Fot. 2
Przód



Fot. 3
Przekątna przednia prawa



Fot. 4
Próg prawy (widok od przodu)



Fot. 5
Bok prawy z przodu



Fot. 6
Bok prawy z tyłu



Fot. 7
Przekątna tylna prawa



Fot. 8
Tył

DOKUMENTACJA FOTOGRAFICZNA



Fot. 9
Przekątna tylna lewa



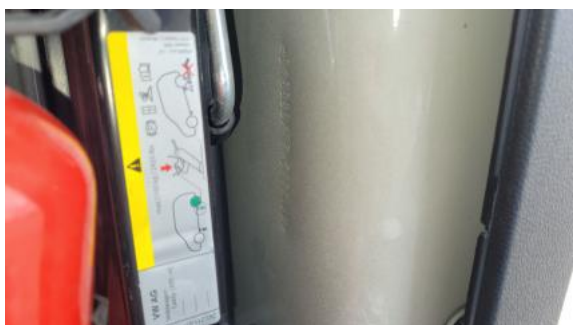
Fot. 10
Bok lewy z tyłu



Fot. 11
Bok lewy z przodu



Fot. 12
Próg lewy (widok od przodu)



Fot. 13
Numer identyfikacyjny



Fot. 14
Tabliczka znamionowa



Fot. 15
Zestaw wskaźników - przebieg



Fot. 16
Widok przez otwarte drzwi przednie lewe

DOKUMENTACJA FOTOGRAFICZNA



Fot. 17

Widok przez otwarte drzwi tylne lewe



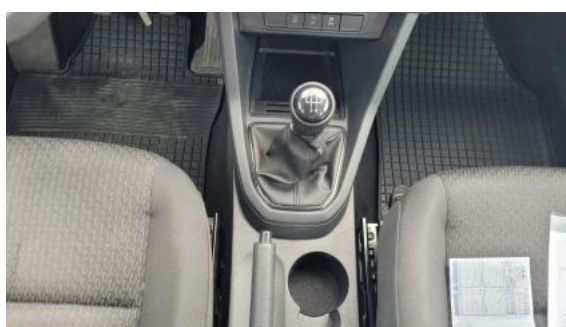
Fot. 18

Widok z tylnej kanapy na deskę rozdzielczą.



Fot. 19

Konsola środkowa



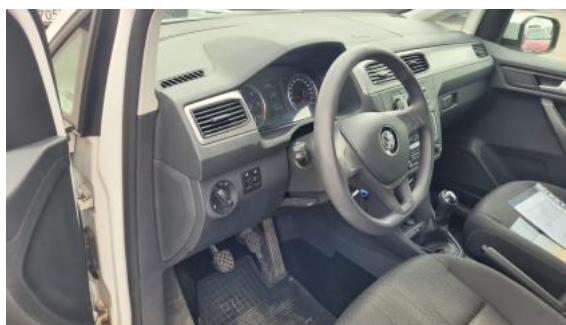
Fot. 20

Tunel środkowy



Fot. 21

Kierownica (na wprost)



Fot. 22

Kierownica z lewej strony



Fot. 23

Komora silnika



Fot. 24

Bagażnik

DOKUMENTACJA FOTOGRAFICZNA



Fot. 25
Spód pojazdu przód



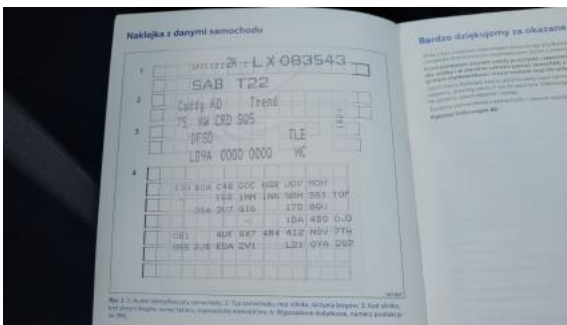
Fot. 26
Spód pojazdu tył



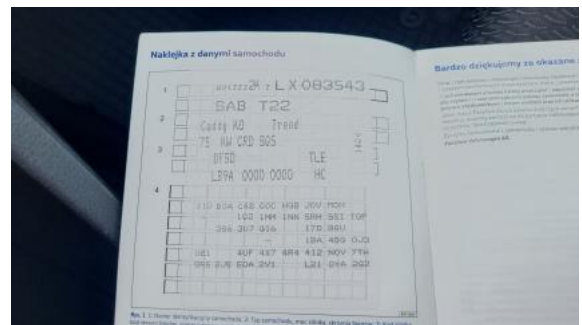
Fot. 27
Dowód rej. Str. 1



Fot. 28
Dow. Rej. Str.2 i klucze



Fot. 29
Książka serwisowa – dane



Fot. 30
Książka serwisowa – ostatni przegląd



Fot. 31
Szyba czołowa - Rysa/odprysk 1



Fot. 32
Błotnik przedni P - Wgniecenie/odkształcenie 1

DOKUMENTACJA FOTOGRAFICZNA



Fot. 33
Błotnik przedni P - Wgniecenie/odkształcenie 2



Fot. 34
Próg P - Rysa/odprysk 1



Fot. 35
Błotnik tylny P / Ściana boczna P - Rysa/odprysk 1



Fot. 36
Zderzak tylny - Rysa/odprysk 1



Fot. 37
Zderzak tylny - Wgniecenie/odkształcenie 1



Fot. 38
Dach - Rysa/odprysk 1



Fot. 39
Próg L - Wgniecenie/odkształcenie 1



Fot. 40
Kołpak przedni L - Pęknięcie/rozerwanie 1

DOKUMENTACJA FOTOGRAFICZNA



Fot. 41
Konsola tunelu śr. - Inne 1



Fot. 42
Podsufitka - Inne 1