

Nr zlecenia DEKRA: VBL(A)/WRO/40536/24/05/28
Nr zlecenia/szkody:
Data zlecenia: 28-05-2024

DEKRA Polska - Centrala
02-673 Warszawa, ul. Konstruktorska 12A

Zleceniodawca:
System IdealLeasing
VB Leasing Spółka Akcyjna
ul. Fabryczna 6
53-609 Wrocław

Rzecznawca:
mgr inż. Krzysztof Orzeszyna
DEKRA Polska - O. Wrocław

UWAGA:

Ze względu na przeznaczenie dokumentu usunięto w nim wszelkie informacje dotyczące wartości pojazdu, cen wyposażenia, korekt, etc.

Dane pojazdu

Rodzaj pojazdu	przyczepa skrzyniowa i kurtynowa z osiami centralnymi
Producent	Konar
Typ	JG2/1
Liczba osi	2
Producent osi	BPW
Dopuszczalna masa całkowita	11500 kg
Masa własna	3100 kg
Zawieszenie	pneumatyczne
Nr rejestracyjny	FG96325
VIN	SXKS11JG2GKAK1014
Data 1. rejestracji	19-04-2016
Data nast. bad. techn.	25-08-2024
Rok produkcji	2016

Ogumienie

Oś	Koło	Producent, typ	Rozmiar	Profil zmierzony
1	lewe	Michelin remix, X LINE ENERGY T	235/75 R17.5 143/141J	4.0 mm
1	prawe	Michelin, X LINE ENERGY T	235/75 R17.5 143/141J	6.0 mm
2	lewe	Michelin, XTE2+ Energy	235/75 R17.5 143/141J	2.0 mm
2	prawe	Michelin remix, X LINE ENERGY T	235/75 R17.5 143/141J	6.0 mm

Standard wyposażenia

1. ABS (dla przyczep o DMC powyżej 10t)
2. AGS
3. ALB
4. Opończa bez nadruku

Wyposażenie ponad standard

1. Drzwi tylne portalowe pełnej wysokości -
2. Długość skrzyni większa od 7000 mm + 3 burty na stronę -
3. Otwierana platforma łącząca przyczepę z zabudową sam. ciężarowego -

Wartość bazowa pojazdu (netto/zakup)¹**Korekty**Pierwsza rejestracjaWyposażenieOgumienieInne

Stwierdzone wady, usterki, uszkodzenia, stan pojazdu -

Powyższą wartość określono w oparciu o notowania cen samochodów używanych na rynku polskim Expertdata (baza danych nr 2024) z uwzględnieniem parametrów technicznych i rynkowych mających wpływ na wartość pojazdu.

Dla pojazdów zarejestrowanych w Polsce powyższa wartość została określona na dzień sporządzenia wyceny.

Jeżeli pojazd nie jest zarejestrowany w kraju - podana wartość jest wartością hipotetyczną przy założeniu uiszczenia wszelkich opłat i podatków należnych przy wprowadzeniu pojazdu na polski obszar celny.

Wydruk podstawowy bez informacji o wartości pojazdu - ze względu na przeznaczenie dokumentu usunięto w nim wszelkie informacje dotyczące wartości pojazdu, cen wyposażenia, korekt, etc.

Data: 12-06-2024

Rzecznik DEKRA:
mgr inż. Krzysztof Orzeszyna

Dokument wystawiony elektronicznie ważny bez podpisu.

Opis stanu technicznego**Nadwozie/Zabudowa****Stan techniczny zabudowy**

Stwierdzono następujące odstępstwa od stanu normatywnego:

Ściana czołowa i drzwi - liczne wgniecenia, zarysowania.

Opończa - rozerwania, klejenia, przetarcia.

Odeskowanie mieszane, listwy alu - wgniecenia.

Podwozie/Rama z osprzętem**Stan techniczny ramy z osprzętem**

Stwierdzono następujące odstępstwa od stanu normatywnego:

Klosze lamp zesp. i lampy obrysowe tylne - pęknięcia.

Odboje gum tylne - wgniecenia, rozerwania.

Ogniska korozji.

Listwa p/wjazdowa prawa - wgniecenie.

Podwozie/Zawieszenie kół**Stan techniczny zawieszenia / kół**

Nie wnosi się uwag.

Podwozie/Układ hamulcowy**Stan układu hamulcowego.**

Nie wnosi się uwag.

Uwagi ogólne - dot. wyceny**Badanie poprawności i/lub budowy numerów identyfikacyjnych/seryjnych obiektu:**

Nie badano.

Weryfikacja prawdziwości danych obiektu, w tym roku produkcji i innych.

Nie przeprowadzono - przyjęto wg okazanych dokumentów i wskazanych źródeł.

Uwagi Rzeczoznawcy - dot. wyceny

Wymiary wewn.: 7,72 / 2,53 / 3,05 m.

Zastrzeżenia ograniczające - dot. wyceny

1. Nie badano poprawności i/lub budowy numerów identyfikacyjnych/seryjnych obiektu oraz nie weryfikowano prawdziwości danych obiektu.
2. Wycena została sporządzona na podstawie oględzin wycenianego przedmiotu w warunkach występujących w miejscu jego udostępnienia.
3. Wycenę przeprowadzono w oparciu o dostarczoną dokumentację oraz badanie organoleptyczne wycenianego obiektu. Nie prowadzono badań diagnostycznych oraz weryfikacji warsztatowej przedmiotu wyceny.
4. Wycena nie może być publikowana w całości w jakimkolwiek dokumencie bez zgody wykonawców i bez uzgodnienia z nimi formy i treści takiej publikacji.

5. Wycena nie jest ekspertyzą stanu technicznego przedmiotu oszacowania i za taką nie może być uznawana, w szczególności nie może być traktowana jako gwarancja sprzedaży przedmiotu wyceny za cenę równą oszacowanej wartości.
6. Rzeczoznawca nie bierze na siebie odpowiedzialności za wady ukryte i skutki wynikające z dalszego użytkowania przedmiotu wyceny.
7. Ekspertyza służy wyłącznie do oszacowania wartości rynkowej przedmiotu wyceny i nie może być wykorzystywana do żadnego innego celu, niż wymieniony powyżej. W szczególności wycena nie może stanowić podstawy do oceny cech i stanu wycenianego obiektu przy jego zakupie.
8. Ekspertyzę sporządzono bezstronnie, zgodnie z najlepszą wiedzą i sumieniem rzeczoznawcy.

DOKUMENTACJA FOTOGRAFICZNA



Fot. 1.



Fot. 2.

DOKUMENTACJA FOTOGRAFICZNA



Fot. 3.



Fot. 4.

DOKUMENTACJA FOTOGRAFICZNA



Fot. 5.



Fot. 6.

DOKUMENTACJA FOTOGRAFICZNA



Fot. 7.



Fot. 8.

DOKUMENTACJA FOTOGRAFICZNA



Fot. 11.



Fot. 12.

DOKUMENTACJA FOTOGRAFICZNA



Fot. 13.



Fot. 14.

DOKUMENTACJA FOTOGRAFICZNA



Fot. 15.



Fot. 16.

DOKUMENTACJA FOTOGRAFICZNA



Fot. 17.



Fot. 18.

DOKUMENTACJA FOTOGRAFICZNA



Fot. 19.



Fot. 20.

DOKUMENTACJA FOTOGRAFICZNA

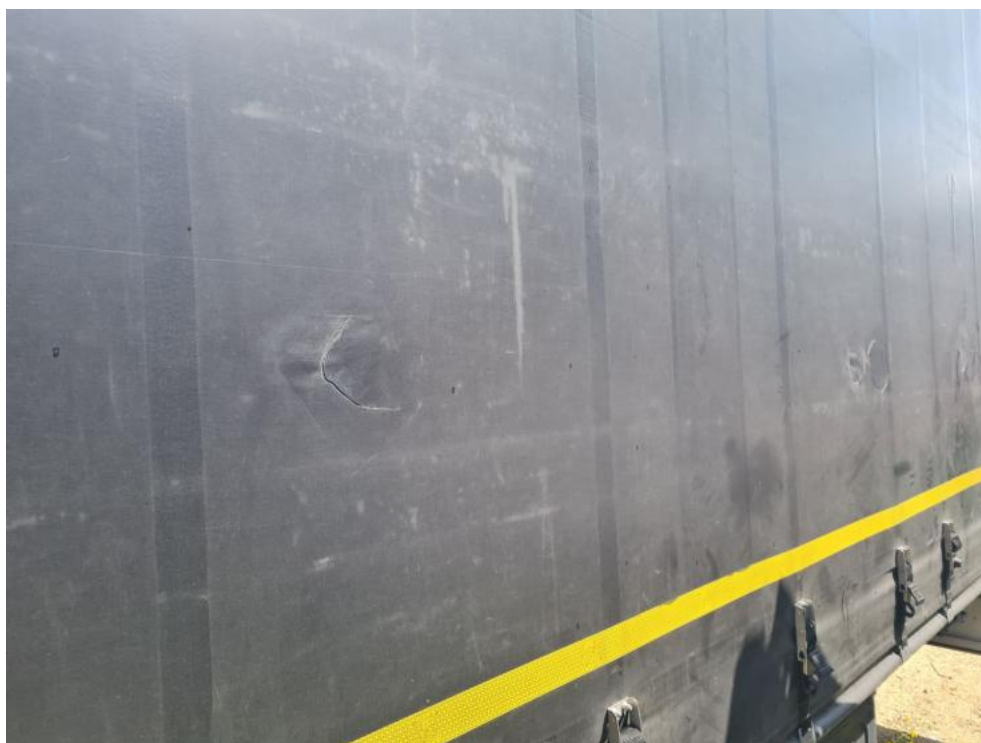


Fot. 21.



Fot. 22.

DOKUMENTACJA FOTOGRAFICZNA



Fot. 23.



Fot. 24.

DOKUMENTACJA FOTOGRAFICZNA



Fot. 25.



Fot. 26.

DOKUMENTACJA FOTOGRAFICZNA



Fot. 27.



Fot. 28.

DOKUMENTACJA FOTOGRAFICZNA



Fot. 29.



Fot. 30.

DOKUMENTACJA FOTOGRAFICZNA



Fot. 31.



Fot. 32.

DOKUMENTACJA FOTOGRAFICZNA



Fot. 33.

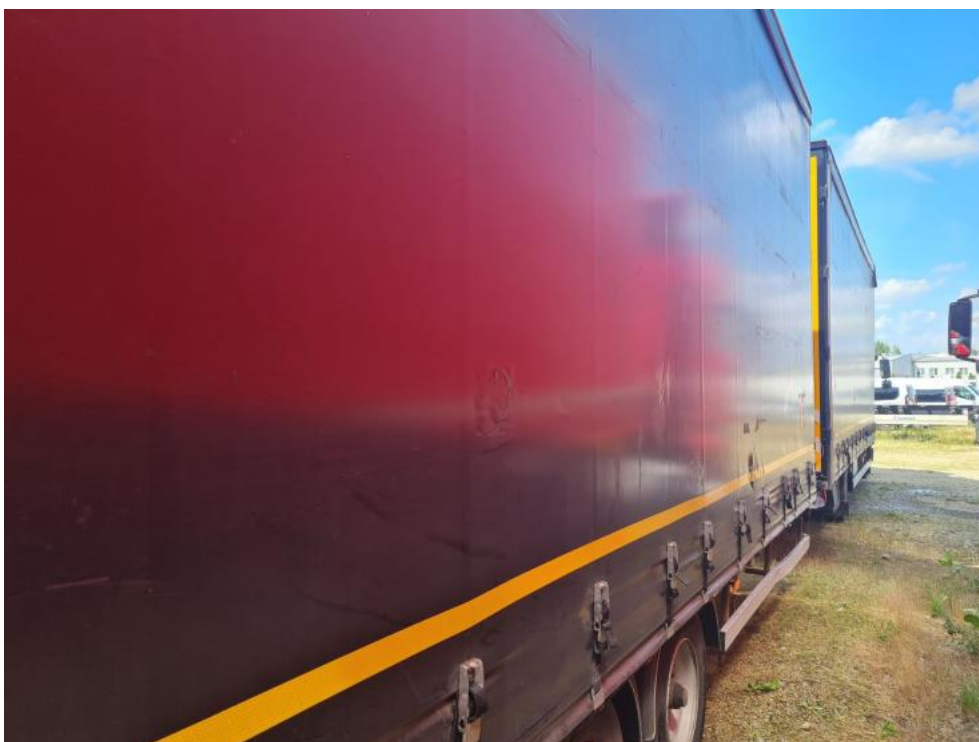


Fot. 34.

DOKUMENTACJA FOTOGRAFICZNA



Fot. 35.

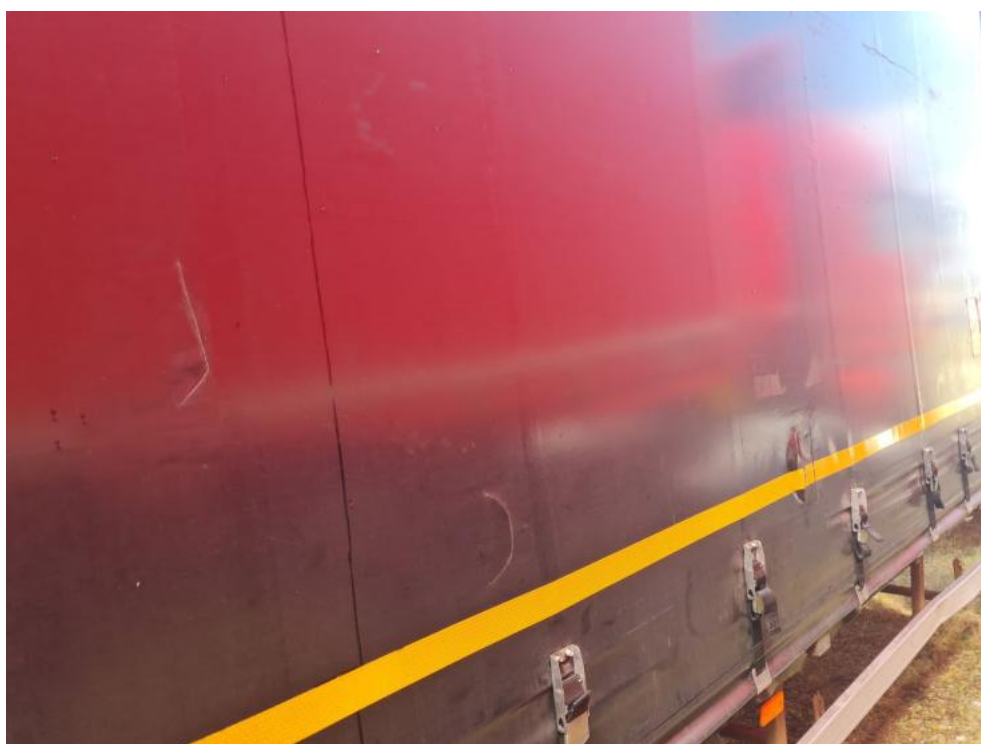


Fot. 36.

DOKUMENTACJA FOTOGRAFICZNA



Fot. 37.



Fot. 38.

DOKUMENTACJA FOTOGRAFICZNA

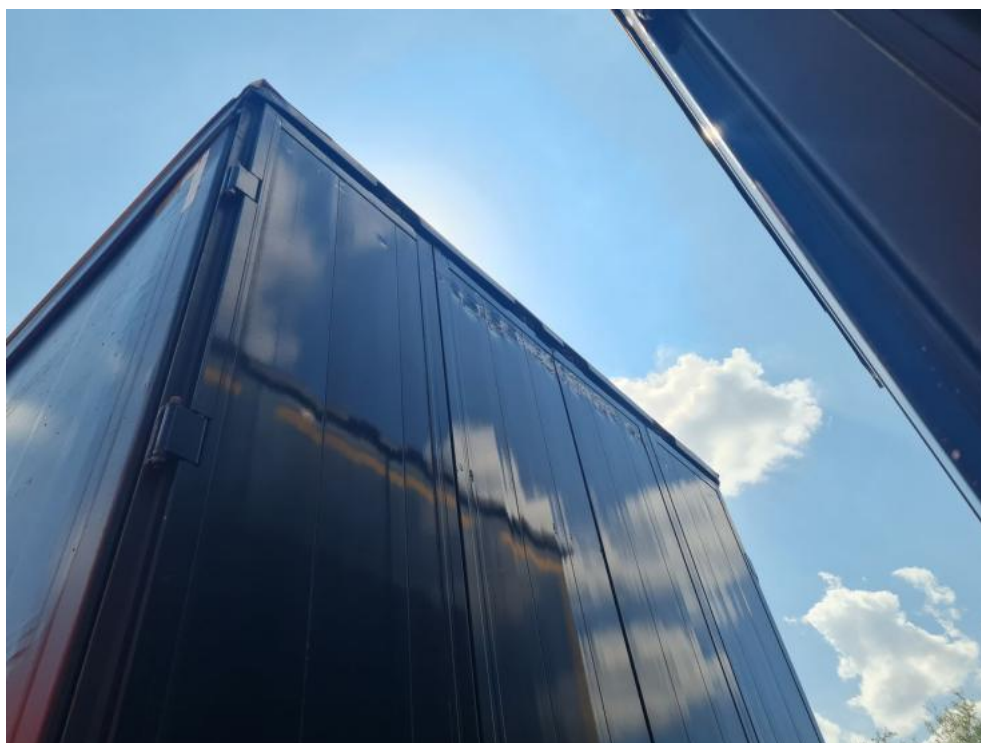


Fot. 39.



Fot. 40.

DOKUMENTACJA FOTOGRAFICZNA



Fot. 41.