

Nr zlecenia: ZLECENIE ZGODNIE Z UMOW ID 23994

z dnia: 2024/06/20

Zleceniodawca:

VB LEASING S.A. w restrukturyzacji
Fabryczna 6
53-609 Wrocław

Rzeczoznawca:

Sebastian Kurmanowski upr.AutoCons.1234,RS01444.



OPINIA TECHNICZNA

Zadanie: Okrelenie wartości rynkowej pojazdu na potrzeby sprzedaży.

PODSTAWA OPINII

4011049 VB Leasing S.A. (IL).

- Zlecenie właściciela zgodnie z obowiązującymi umowami.
- Oglądanie pojazdu na parkingu w miejscowości Słomczyn 70 w dn.21.06.2024 r.
- Dowód rejestracyjny Seria-DR/BAP 3157260.
- Instrukcja określania wartości pojazdów nr 01/2016.

DANE IDENTYFIKACYJNE POJAZDU (*)

Dane: [C] VI-2024

Rodzaj pojazdu: Ciągnik samochodowy	VIN: XLRTEH4300G067965
Marka: DAF	Nr rejestracyjny: PO4LN25
Model pojazdu: XF 460 E6 21.0t	Nr Info-Ekspert: 214-02299
Wersja: FT Super Space Cab Low Deck	Rok produkcji: 2015

Wskazanie drogomierza	895521 km
Data pierwszej rejestracji	2015/06/02
Data wykonania badania technicznego	2024/07/10

Rodzaj zabudowy	ci gnik siodłowy z kabin dług
Rodzaj kabiny	wielkopojemna (odchylana)
Dop. masa całkow.	18000 kg
Liczba osi / Rodzaj napędu / Skrzynia biegów	2 / 4x2 / manualna
Zawieszenie osi przedniej / tylnej / Rozstaw osi	resory / poduszki / 3800 mm
Jednostka napędowa	z zapłonem samoczynnym
Pojemność / Moc silnika	12902 ccm / 340kW (462KM)
Doładowanie	Turbosp. z chłodn. powietrza
Liczba cylindrów / Układ cylindrów	6 / rz. dowy
Norma spalin	E6
Kolor powłoki lakierowej kabiny	ÓŁTY 1-warstwowy typu uni

WYPOSAŻENIE STANDARDOWE

L.p. Nazwa elementu wyposażenia	L.p. Nazwa elementu wyposażenia
1 ABS - system zapobiegający blokowaniu kół	11 Szyby przyciemniane
2 Drzwi prawe otwierane przyciskiem na desce rozdzielczej	12 Szyby regulowane elektrycznie
3 Fotel kierowcy zawieszony pneumatycznie	13 Wiatła p/mgienne przednie
4 Immobilizer	14 Tachograf elektroniczny
5 Kabina zawieszona mechanicznie	15 Tempomat
6 Klimatyzacja	16 Wspomaganie układu kierowniczego
7 Le. anka dolna	17 Wywietlacz wielofunkcyjny
8 Le. anka górna	18 Zamek centralny
9 Nagrzewnica powietrza kabiny	19 Zderzak stalowy
10 Przygotowanie do montażu radia	
L.p. Nazwa pakietu / elementu pakietu wyposażenia standardowego	
1 Lusterka zewnętrzne podgrzewane i regulowane elektrycznie	
Lusterka zewnętrzne regulowane elektrycznie	
Lusterka zewnętrzne podgrzewane elektrycznie	

WYPOSAŻENIE DODATKOWE

L.p. Nazwa elementu wyposażenia
1 +Drugi zbiornik paliwa
2 +Klimatyzacja postojowa
3 +Radioodtwarzacz CD
4 +Retarder/intarder.
5 +Spoiler dachowy
6 +Spoilery boczne

BRAKI W WYPOSAŻENIU STANDARDOWYM POJAZDU

L.p. Nazwa elementu wyposażenia
1 +Dach regulowany elektrycznie
2 +Lodówka
3 +Ogrzewanie niezależne

OPIS ZAMONTOWANEGO W POJEŹDZIE OGUMIENIA

Koło	Marka, typ	Bieżnik [mm]
Przednie lewe:	*FULLRUN TB766 315/60 R22,5 152/148M	9,0
Przednie prawe:	*FULLRUN TB766 315/60 R22,5 152/148M	7,0
Tylne LZ:	*HANKOOK 295/60 R22.5 150/147K SMART FLEX DH21(NAP D)	6,0
Tylne LW:	*HANKOOK 295/60 R22.5 150/147K SMART FLEX DH21(NAP D)	6,0
Tylne PZ:	*HANKOOK 295/60 R22.5 150/147K SMART FLEX DH21(NAP D)	7,0
Tylne PW:	*HANKOOK 295/60 R22.5 150/147K SMART FLEX DH21(NAP D)	7,0

KOREKTY WARTO CI POJAZDU

KOREKTA ZA PIERWSZ REJESTRACJ

(+)

Korekta uwzgl dnia wpływ daty pierwszej rejestracji pojazdu (pierwszego dopuszczenia do ruchu po zakupieniu pojazdu nowego) na jego wartość. Przyjmuje się, że pojazd bazowy został zarejestrowany po raz pierwszy 2015/05/15. Pojazd wyceniany został zarejestrowany 1 miesiąc później, zatem jego okres eksploatacji jest krótszy od okresu eksploatacji pojazdu bazowego i stąd wynika dodatnia korekta wartości.

KOREKTA ZA WYPOSA ENIE

(+)

Wyposażenie pojazdu powoduje powiększenie wartości pojazdu, gdy jest wyposażeniem ponadstandardowym oraz jest sprawne, czyli zdolne do spełnienia swojej funkcji. Wielkość korekty wartości bazowej, związanej z wyposażeniem dodatkowym pojazdu została określona na podstawie udziału tego wyposażenia w wartości standardowo wyposażonego nowego pojazdu z uwzględnieniem amortyzacji pojazdu i związanej amortyzacji jego wyposażenia.

KOREKTA ZA PRZEBIEG

(+)

Korekta uwzgl dnia wpływ przebiegu pojazdu na jego wartość. Wartość bazowa (skorygowana o wpływ pierwszej rejestracji) została określona dla przebiegu normatywnego 1 052 000 km. Zweryfikowany przebieg wycenianego pojazdu jest mniejszy od normatywnego o 156 479 km. Powoduje to zastosowanie korekty wartości w wysokości 10,24%.

KOREKTY RÓŻNE:

Stwierdzone braki i uszkodzenia

(-)

Stwierdzone braki i uszkodzenia. Brak możliwości uruchomienia.

KOREKTY RÓŻNE RAZEM

(-)

KOREKTA ZA OGUMIENIE

(-)

Korekta uwzgl dnia wpływ stanu ogumienia na wartość pojazdu. Zużycie poszczególnych opon zostało określone z uwzględnieniem zmierzonej wysokości ich bieżnika. Punktem odniesienia jest ogumienie o zużyciu 50%.

OPIS STANU TECHNICZNEGO ZESPOŁÓW POJAZDU



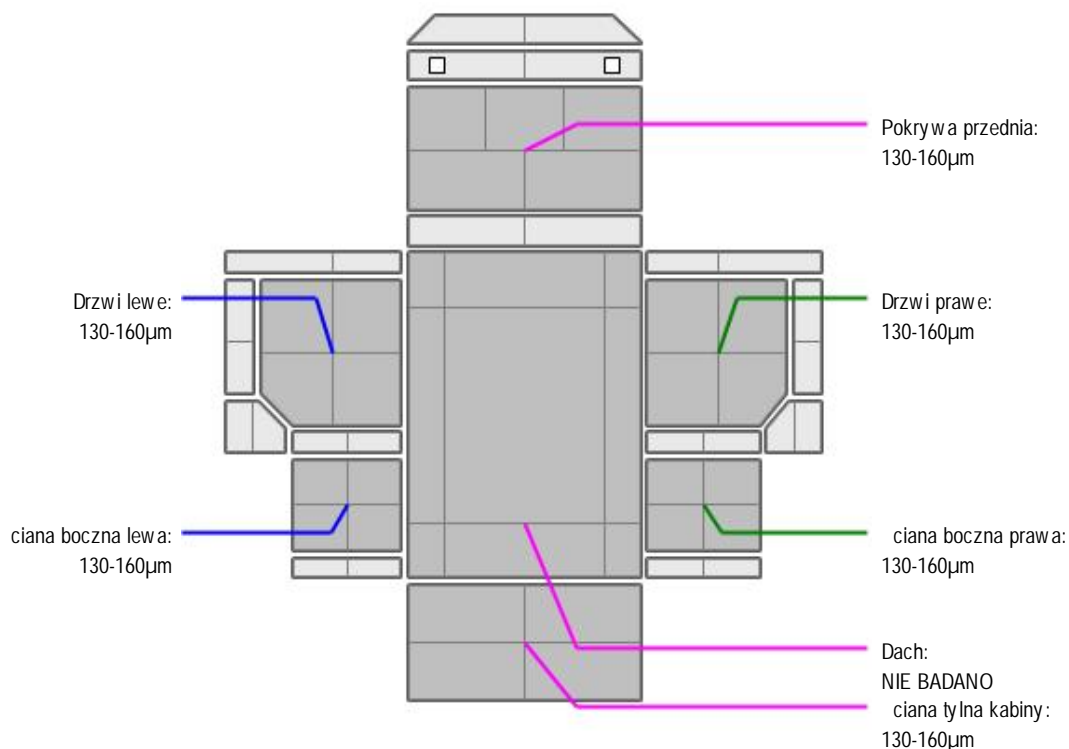
KABINA KIEROWCY - Szkielet i poszycia zewnętrzne

L.p.	Nazwa elementu	L / P	Rodzaj uszkodzenia	Opis	Fot. nr
1	Pokrywa przednia		Odpryski powłoki lakierowej		
2	Drzwi boczne	L	Odpryski powłoki lakierowej na krawędzi tylnej.		
3	Drzwi boczne	P	Odpryski powłoki lakierowej na krawędzi tylnej.		

Widoczne liczne ubytki materiału i powłoki grafiki reklamowej.



KABINA KIEROWCY – Opis powłoki lakierowej



L.p.	Nazwa elementu	L / P	Grubo powłoki [μm]	Opis
1	Pokrywa przednia		130-160 μ m	
2	Dach		NIE BADANO	
3	Drzwi	L	130-160 μ m	
4	ciana boczna	L	130-160 μ m	
5	Drzwi	P	130-160 μ m	
6	ciana boczna	P	130-160 μ m	
7	ciana tylna kabiny		130-160 μ m	



WYPOSA ENIE ZEWN TRZNE

L.p.	Nazwa elementu	L / P	Rodzaj uszkodzenia	Opis	Fot. nr
1	Zderzak przedni		Wgnieciony i zarysowany.		
2	Obudowa lusterka bocznego	L	P kni ta		
3	Obudowa lusterka bocznego	P	P kni ta		
4	Szyba przednia		Odpryski warstwy zewn trznej, p kni cie punktowe.		
5	Stopnie boczny	L	Odpryski powłoki lakierowej		
6	Stopnie boczny	P	Zarysowany		

- Błotnik tl (cz. rodkowa)- brak.
- Błotnik tp (cz. rodkowa)- brak.
- Błotnik pl (cz. przednia)-zarysowana.
- Błotnik pp (cz. przednia)-zarysowana.

- Opaska przednia zbiornika paliwa lewego-niezamocowana.
- Błotnik tl (cz. tylna)- p kni ty.
- Błotnik tp (cz. tylna)- p kni ty.
- Osłona górna tłumika-p kni ta,zarysowana.



KABINA KIEROWCY – Wyposażenie wewn trznie

L.p.	Nazwa elementu	L / P	Rodzaj uszkodzenia	Opis	Fot. nr
1	Fotel przedni	L	Przetarcie materiału.		
2	Ogrzewanie niezależne		Brak		
3	Akumulatory		Niesprawne		

- Dywaniki podłogi- brak.
- Lodówka - brak.



RAMA

L.p.	Nazwa elementu	L / P	Rodzaj uszkodzenia	Opis	Fot. nr
1	Podłownica ramy	L	Odpryski powłoki lakierowej z miejscow korozj blachy.		
2	Podłownica ramy	P	Odpryski powłoki lakierowej z miejscow korozj blachy		
3	Poprzeczka tylna		Odpryski powłoki lakierowej z miejscow korozj blachy		



ZAWIESZENIE I KOŁA

L.p.	Nazwa elementu	L / P	Rodzaj uszkodzenia	Opis	Fot. nr
1	Resor przedni	L	P kni ty		
2	Tarcza koła przedniego	L	Odpryski powłoki,ogniska korozji.		
3	Tarcza koła przedniego	P	Odpryski powłoki,ogniska korozji.		
4	Tarcza koła tylnego	L	Odpryski powłoki,ogniska korozji.		
5	Tarcza koła tylnego	P	Odpryski powłoki,ogniska korozji.		

JAZDA KONTROLNA

Pomimo podłączenia zewn trznego źródła prądu nie uruchomiono pojazdu. Silnik nie kręci i nie odpala. Wyświetlacz centralny niesprawny.

Odczytano przebieg pojazdu z tachografu.

Brak możliwości weryfikacji układu napędowego, hamulcowego, kierowniczego.

Z uwagi na stan pojazdu prawdopodobne dalsze uszkodzenia po weryfikacji w warunkach warsztatowych.

DOKUMENTY I KOMPLETACJA POJAZDU

1	Certyfikat normy Euro 6	TAK
2	Książka serwisowa	NIE
3	Kluczyki (ilość sztuk)	Dwa kluczyki.
4	Dowód rejestracyjny	TAK
5	Zestaw narzędzi fabrycznych	TAK
6	Podnośnik samochodowy	NIE
7	Instrukcja obsługi	TAK
8	Gaśnica	NIE

- | | | |
|----|----------------------|-----|
| 9 | Trójk t ostrzegawczy | NIE |
| 10 | Apteczka | NIE |

Pojazd zabrudzony- mo liwo wyst pienia dodatkowych uszkodze niemo liwych do stwierdzenia w trakcie ogl dzin.

POZOSTAŁE INFORMACJE

1 Pochodzenie pojazdu

Pojazd z rynku krajowego.

2 Badanie poprawno ci numerów identyfikacyjnych

Numer identyfikacyjny pojazdu odczytano z natury i potwierdzono jego zgodno z zapisem w dowodzie rejestracyjnym.

3 Weryfikacja odczytanego stanu drogomierza

Legalizacja tachografu została wykonana 14.07.2021r.

Dane dotycz ce pojazdu zostały przyj te w oparciu o przedstawione dokumenty i zgodnie z zakresem zlecenia nie były weryfikowane, nie badano tak e zgodno ci wskazania drogomierza z faktycznym całkowitym przebiegiem pojazdu ani poprawno ci naniesienia numerów identyfikacyjnych. Fabryka Wycen Sp. z o.o. nie bierze odpowiedzialno ci za wykorzystanie niniejszej oceny technicznej jako ródła informacji o poje dzie przy jego zakupie.

Ustalenie wszystkich uszkodze , wad i braków w kompletacji pojazdu nie jest mo liwe w warunkach parkingowych, konieczna weryfikacja w warunkach warsztatowych.

Dokument wystawiony elektronicznie, wa ny bez podpisu

DOKUMENTACJA FOTOGRAFICZNA

Fot. nr 1



Fot. nr 2



Fot. nr 3



Fot. nr 4



Fot. nr 5



Fot. nr 6



Fot. nr 7



Fot. nr 8



Fot. nr 9



Fot. nr 10



Fot. nr 11



Fot. nr 12



Fot. nr 13



Fot. nr 14



Fot. nr 15



Fot. nr 16



Fot. nr 17



Fot. nr 18



Fot. nr 19



Fot. nr 20



Fot. nr 21



Fot. nr 22



Fot. nr 23



Fot. nr 24



Fot. nr 25



Fot. nr 26



Fot. nr 27



Fot. nr 28



Fot. nr 29



Fot. nr 30



Fot. nr 31



Fot. nr 32



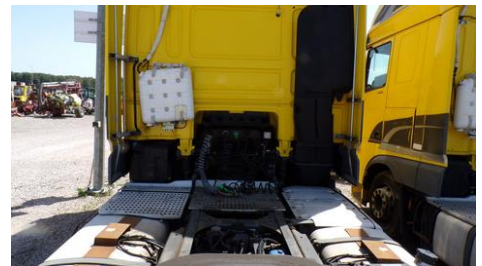
Fot. nr 33



Fot. nr 34



Fot. nr 35



Fot. nr 36



Fot. nr 37



Fot. nr 38



Fot. nr 39



Fot. nr 40



Fot. nr 41



Fot. nr 42



Fot. nr 43



Fot. nr 44



Fot. nr 45



Fot. nr 46



Fot. nr 47



Fot. nr 48



Fot. nr 49



Fot. nr 50



Fot. nr 51



Fot. nr 52



Fot. nr 53



Fot. nr 54



Fot. nr 55



Fot. nr 56



Fot. nr 57



Fot. nr 58



Fot. nr 59



Fot. nr 60



Fot. nr 61



Fot. nr 62



Fot. nr 63



Fot. nr 64



Fot. nr 65



Fot. nr 66



Fot. nr 67



Fot. nr 68



Fot. nr 69



Fot. nr 70

Dokument wystawiony elektronicznie, wa ny bez podpisu

Opinia numer: 47/06/2024

z dnia: 2024/06/24

Klauzule i zastrzeżenia:

1. Nie weryfikowano odczytanego stanu drogomierza z zapisami w urzędzeniach elektronicznych pojazdu.
2. Niniejsza ekspertyza służy wyłącznie do oszacowania wartości rynkowej przedmiotu wyceny i nie może być wykorzystywana do żadnego innego celu, ni wymieniony powyżej. W szczególności wycena nie może stanowić podstawy do oceny cech i stanu wycenianego obiektu przy jego zakupie.
3. Niniejsza wycena nie jest ofertą handlową.
4. Rzeczoznawca nie bierze na siebie odpowiedzialności za wady ukryte (prawne i fizyczne) oraz ewentualne skutki wynikające z dalszego użytkowania przedmiotu wyceny, a także za skutki wykorzystania samej wyceny.
5. Niniejsze opracowanie nie może być wykorzystane do żadnego innego celu niż określony w treści opinii i nie może być publikowane w całości w jakimkolwiek dokumencie bez zgody wykonawcy i bez uzgodnienia z nim formy i treści takiej publikacji.
6. Bez zgody autora opinii zabrania się jej powielania.
7. Nie badano tytułu użytkowania ani tytułu własności badanego pojazdu lub elementów, w tym ewentualnego istnienia ograniczonych praw rzeczowych.
8. Powyższa wycena nie jest ekspertyzą stanu technicznego przedmiotu wyceny i za taką nie może być uznawana, w szczególności nie może być traktowana, jako gwarancja sprzedaży przedmiotu wyceny za oszacowaną wartość.
9. Wycenę przeprowadzono w oparciu o dostarczoną dokumentację oraz badanie organoleptyczne wycenianego obiektu. Nie prowadzono badań diagnostycznych oraz weryfikacji warsztatowej przedmiotu wyceny.
10. Niniejsza wycena została sporządzona na podstawie oględzin wycenianego przedmiotu w warunkach występujących w miejscu jego udostępnienia.