

**Opinia numer: 51/DOA/06/24**

z dnia: 2024/06/24

Wykonawca opinii : in . Wojciech Sowa, mgr in . Wojciech Maruda

Zleceniodawca: VB Leasing S.A.

Adres: ul. Fabryczna 6, 53-609 Wrocław

Sygnatura akt: 4087903-KON

Zadanie: Okre lenie warto ci rynkowej pojazdu

**DANE IDENTYFIKACYJNE POJAZDU**

Dane: [C] VI-2024

Marka: VOLVO

Rok produkcji: 2015

Model: FH 500 MR`13 E6 20.1t

Wersja: FH 500

Nr rejestracyjny: PZ743XK

Rodzaj pojazdu: Ci gnik samochodowy

VIN: YV2RT40A1GB751966



Nr INFO-EKSPERT	039-05451
Data pierwszej rejestracji	2015/11/17
Data wa no ci badania technicznego	2024/10/07
Wskazanie drogomierza	912286 km
Okres eksploatacji pojazdu (15/11/17-24/06/24)	103 mies.
Kolor powłoki lakierowej kabiny	czerwony 2-warstwowy typu uni
Dop. masa całkow.	18090 kg*
Rodzaj zabudowy	ci gnik siodłowy z kabin dług
Rodzaj kabiny / Oznaczenie kabiny	sypialna (odchylana) / Globetrotter
Liczba osi / Rodzaj nap du / Skrzynia biegów	2 / 4x2 / automatyczna
Zawieszenie osi przedniej / tylnej / Rozstaw osi	resory / poduszki / 3800* mm
Jednostka nap dowy	z zapłonem samoczynnym
Pojemno / Moc silnika	12777 ccm / 375kW (510KM)
Doładowanie	Turbosp. z chłodn. powietrza
Liczba cylindrów / Układ cylindrów	6 / rz dowy
Norma spalin	E6

**ZAŁ CZNIKI**

- 1 Ocena techniczna
- 2 Dokumentacja fotograficzna
- 3 Opis powłoki lakierowej

**OCENA TECHNICZNA nr: 51/DOA/06/24**

z dnia: 2024/06/24

Wykonawca opinii : in . Wojciech Sowa, mgr in . Wojciech Maruda

Zleceniodawca: VB Leasing S.A.

Adres: ul. Fabryczna 6, 53-609 Wrocław

Sygnatura akt: 4087903-KON

Zadanie: Okre lenie warto ci rynkowej pojazdu

**DANE IDENTYFIKACYJNE POJAZDU**

Dane: [C] VI-2024

Marka: VOLVO

Rok produkcji: 2015

Model: FH 500 MR`13 E6 20.1t

Wersja: FH 500

Nr rejestracyjny: PZ743XX

Rodzaj pojazdu: Ci gnik samochodowy

VIN: YV2RT40A1GB751966

Nr INFO-EKSPERT

039-05451

Data pierwszej rejestracji

2015/11/17

Data wa no ci badania technicznego

2024/10/07

Wskażanie drogomierza

912286 km

Okres eksploatacji pojazdu (15/11/17-24/06/24)

103 mies.

Kolor powłoki lakierowej kabiny

czerwony 2-warstwowy typu uni

Rodzaj zabudowy

ci gnik siodłowy z kabin długi

Liczba osi / Rodzaj nap du / Skrzynia biegów

2 / 4x2 / automatyczna

Jednostka nap dowa

z zapłonem samoczynnym

Pojemno / Moc silnika

12777 ccm / 375kW (510KM)

**WYPOSA ENIE (2013.06-2020.12)**

**L.p. Nazwa elementu wyposażenia**

- 1 +ABS - system zapobiegaj cy blokowaniu kół
- 2 +Dach regulowany mechanicznie
- 3 ECAS - elektroniczne sterowanie zawieszeniem
- 4 +Fotel kierowcy zawieszony pneumatycznie
- 5 +Fotel pasa era zawieszony pneumatycznie
- 6 +Hamulec silnikowy
- 7 Immobilizer
- 8 +Kabina sypialna
- 9 +Kierownica pokryta skór
- 10 +Klimatyzacja automatyczna
- 11 +Le anka dolna
- 12 Lusterka zewn trzne regulowane elektrycznie
- 13 Ogrzewanie niezale ne
- 14 +Osłona zewn trzna p-słoneczna

**L.p. Nazwa elementu wyposażenia**

- 15 Radioodtworacz CD
- 16 +Schowki / szafki / półki pod sufitem
- 17 +Spoiler dachowy
- 18 +Spoilery boczne
- 19 System elektronicznej kontroli toru jazdy ESP
- 20 +Systemy wsparcia kierowcy (AEBS + LDWS)
- 21 Szyby regulowane elektrycznie
- 22 + wiatła p/mgienne przednie
- 23 Tachograf
- 24 Tempomat
- 25 Zamek centralny
- 26 Zawieszenie tylne pneumatyczne
- 27 +Zbiornik paliwa dodatkowy (ze stopów Al)

**BRAKI W WYPOSA ENIU STANDARDOWYM POJAZDU**

**L.p. Nazwa elementu wyposażenia**

- 1 +Le anka górna

## OPIS ZAMONTOWANEGO W POJE DZIE OGUMIENIA

Koło	Marka, typ	Bieżnik [mm]	Zużycie [%]
Przednie lewe:	*MICHELIN 315/70 R22.5 156/150L X MULTI Z TL	9,0	50
Przednie prawe:	*MICHELIN 315/70 R22.5 156/150L X MULTI Z TL	6,5	67
Tylnie LZ:	*BRIDGESTONE 315/70 R22.5 154L ECOPIA H-DRIVE 002 po pogłębieniu		100
Tylnie LW:	*BRIDGESTONE 315/70 R22.5 154L ECOPIA H-DRIVE 002 po pogłębieniu		95
Tylnie PZ:	*BRIDGESTONE 315/70 R22.5 154L ECOPIA H-DRIVE 002 po pogłębieniu		95
Tylnie PW:	*BRIDGESTONE 315/70 R22.5 154L ECOPIA H-DRIVE 002 po pogłębieniu		90

## UWAGI

Oględzin dokonano na terenie parkingu samochodów powindykacyjnych : 55-080 Pietrzykowice ul. Fabryczna 24.

Podczas oględzin przedłożono do wglądu:

- dowód rejestracyjny pojazdu
- księga serwisowa
- 2 kluczyki i 1-go „pilota”

Numer identyfikacyjny (VIN) odczytano z natury i potwierdzono jego zgodność z zapisem w dowodzie rejestracyjnym.

Do oględzin przedstawiono dowód rejestracyjny DR/BAR 1364214.

Rok produkcji pojazdu przyjmuje się na podstawie danych z dokumentów.

Brak pełnej dokumentacji serwisowej.

Brak zapisów w księce serwisowej - brak danych o sposobie serwisowania pojazdu.

W bazie danych Centralnej Ewidencji Pojazdów znajdują się zapisy z podanymi odczytami wskaźnika drogomierza – ostatni z dnia 07.10.2023r przy wskazaniach drogomierza 877870 km.

Do wyceny przyjmuje się przebieg całkowity w wysokości wskaźnika drogomierza.

Podczas oględzin parkingowych stwierdzono :

- widoczne ślady po naprawach i lakierowaniu na kilku elementach z tworzyw sztucznych
- na elementach obłachowania karoserii grubość powłoki lakierowej mieści się w przedziale od 70 do 100 µm
- niektóre elementy lakierowane – z różnicami odcieni koloru powłoki lakierowej
- silnik o zapłonie samoczynnym – uruchomiono
- silnik pracuje bez nadmiernego dymienia
- praca silnika na biegu jałowym jest równomierna
- podwyższona jest głośność pracy osprzętu silnika (w tym turbosprężarki)
- stwierdzono nieznacznie podwyższoną głośność pracy silnika
- stwierdzono ślady przelewu/przedmuchów oleju na elementach osprzętu silnika, skrzyni biegów, miejscowy wyciek oleju w części tylnej silnika
- skrzynia biegów – w czasie krótkiej jazdy próbnej na terenie parkingu, nie stwierdzono istotnych nieprawidłowości, zakłóceń w pracy
- oględziny na terenie parkingu - jazda próbna była krótka i odbywała się z ograniczoną prędkością (nie można sprawdzić w pełni skrzyni biegów i części systemów np.: tempomatu)
- w czasie krótkiej jazdy próbnej na terenie parkingu, nie stwierdzono nadmiernych luzów w połączeniach ruchomych elementów układu kierowniczego oraz elementów układu zawieszenia kół
- w wyniku oględzin organoleptycznych nie stwierdzono istotnych i widocznych uszkodzeń elementów układu

kierowniczego oraz elementów układu zawieszenia kół

- elementy układu hamulcowego – zauważalne zużycie
- opony – zużycie w nieznacznym stopniu nierównomiernie (w wycenie podaje się wartość uśrednioną)
- opony tylne – po pogłębieniu rowów bieżni
- opona tylna lewa – uszkodzona, ze znaczącym ubytkiem materiału na krawędzi zewnętrznej

Ponadto :

- prawie wszystkie elementy lakierowane karoserii pojazdu posiadają eksploatacyjne uszkodzenia powłoki lakierowej w postaci zarysowań i/lub porysowań, i/lub otarć, i/lub ubytków punktowych (o różnym stopniu intensywności występowania)
- zderzak przedni – z pęknięciami i otarciami tworzywa, ładami po naprawach i lakierowaniu
- dolna krata wlotu powietrza – brak załepki górnej, dolne załepki zastąpione korkami od butelek wody/napojów
- pokrywa przednia – punktowe wgniecenie i uszkodzenia powłoki
- klosze reflektorów – z mikro/mini pęknięciami kloszy
- osłona prawego reflektora – z uszkodzeniami, z ubytkami powłoki
- szyba czołowa – posiada zarysowania i uszkodzenia punktowe
- klosze lampek nad dachem – odbarwione
- owiewka nad dachem – odbarwiona, inny kolor
- poszycie dachu – zarysowania powłoki
- drzwi lewe – widoczne wgniecenie w części przedniej i odkształcenie krawędzi, eksploatacyjne uszkodzenia powłoki lakierowej
- drzwi prawe – eksploatacyjne uszkodzenia powłoki lakierowej
- obudowy zwierciadeł zewnętrznych – z nieznacznymi otarciami i zarysowaniami
- obudowy dolnych stopni – z pęknięciami i otarciami tworzywa, ładami po naprawach i lakierowaniu
- obudowy stopni i stopnie – z otarciami, dolne z napyleniem lakieru czerwonego
- błotniki przednie – z nieznacznymi uszkodzeniami
- ściany boczne i spoilery boczne kabiny – nieznaczne uszkodzenia powłoki
- osłona/pomost za kabiną – odkształcony
- elementy ramy pojazdu, czopki wsporników i uchwyty – z ogniskami korozji
- osłony tłumika - uszkodzenia miejscowe i ubytki powłoki, ogniska korozji
- lewy zbiornik paliwa – z wgnieceniem
- błotniki tylne - z uszkodzeniami eksploatacyjnymi, otarciami, odkształceniami (w tym pokryw górnych)
- obręcz kół - z uszkodzeniami eksploatacyjnymi, otarciami, ubytkami powłoki i ogniskami korozji
- wnętrza kabiny pojazdu – z zabrudzeniami, ładami po paleniu papierosów
- elementy wyposażenia kabiny z tworzywa - eksploatacyjne zabrudzenia, zarysowania, otarcia
- wykładziny ścian i schowki pod dachem – eksploatacyjne zabrudzenia, zarysowania, otarcia
- wykładziny wewnętrzne drzwi – z nieznacznymi otarciami i zabrudzeniami, w lewych na uchwycie uszkodzenia i ubytki tworzywa
- leżanki – górnej brak, dolna posiada eksploatacyjne zabrudzenia i odkształcenia, wymieniony pokrowiec
- fotele – miejscowe zabrudzenia, plamy i odkształcenia, siedzisko fotela kierowcy ze ładami po zszywaniu, obydwa siedziska z wypalonymi dziurkami
- podłokietnik fotela kierowcy – z uszkodzeniami
- podłokietnik fotela pasażera i uchwyt górny – brak
- koło kierownicy – „wytarcia” materiału wykładziny
- podsufitka – zabrudzenia i odbarwienia
- wykładziny ścian kabiny – eksploatacyjne zabrudzenia i plamy, pojedyncze uszkodzenia i odkształcenia
- układ klimatyzacji – nie działa poprawnie, do weryfikacji warsztatowej
- sygnalizowane susterki kilku czujników i/lub układów - do weryfikacji warsztatowej
- stwierdzono braki w wyposażeniu podstawowym pojazdu (narzędzia, podnośnik)
- **ustalenie wszystkich uszkodzeń, wad i braków w ukończeniu samochodu moim do wykonania**

**tylko podczas oględzin warsztatowych****ZASTRZEŻENIA OGRANICZAJĄCE.**

- 1) Rzeczoznawca nie bierze odpowiedzialności za wady ukryte niemożliwe do stwierdzenia metodami, którymi prowadzono badania i ewentualne skutki wynikające z dalszego użytkowania przedmiotu wyceny.
- 2) W przedmiotowej wycenie określona została ogólna stan pojazdu ustalony na dzień wykonywania oględzin (ustalony na podstawie analizy przedłożonych dokumentów oraz oględzin organoleptycznych pojazdu wykonanych w warunkach jakie istniały w miejscu jego okazania - bez wykonywania badań diagnostycznych i weryfikacji warsztatowej).
- 3) Niniejsze oszacowanie nie jest szczegółową ekspertyzą stanu technicznego pojazdu przedstawionego do wyceny i za takie nie może być uznawane.
- 4) Niniejsze opracowanie służy wyłącznie do oszacowania wartości rynkowej pojazdu - tym samym nie może być wykorzystywana do żadnych innych celów.

# DOKUMENTACJA FOTOGRAFICZNA

do opinii nr: 51/DOA/06/24

z dnia: 2024/06/24

## DANE IDENTYFIKACYJNE POJAZDU

Dane: [C] VI-2024

Marka: VOLVO

Rok produkcji: 2015

Model: FH 500 MR`13 E6 20.1t

Wersja: FH 500

Nr rejestracyjny: PZ743XK

Rodzaj pojazdu: Ci gnik samochodowy















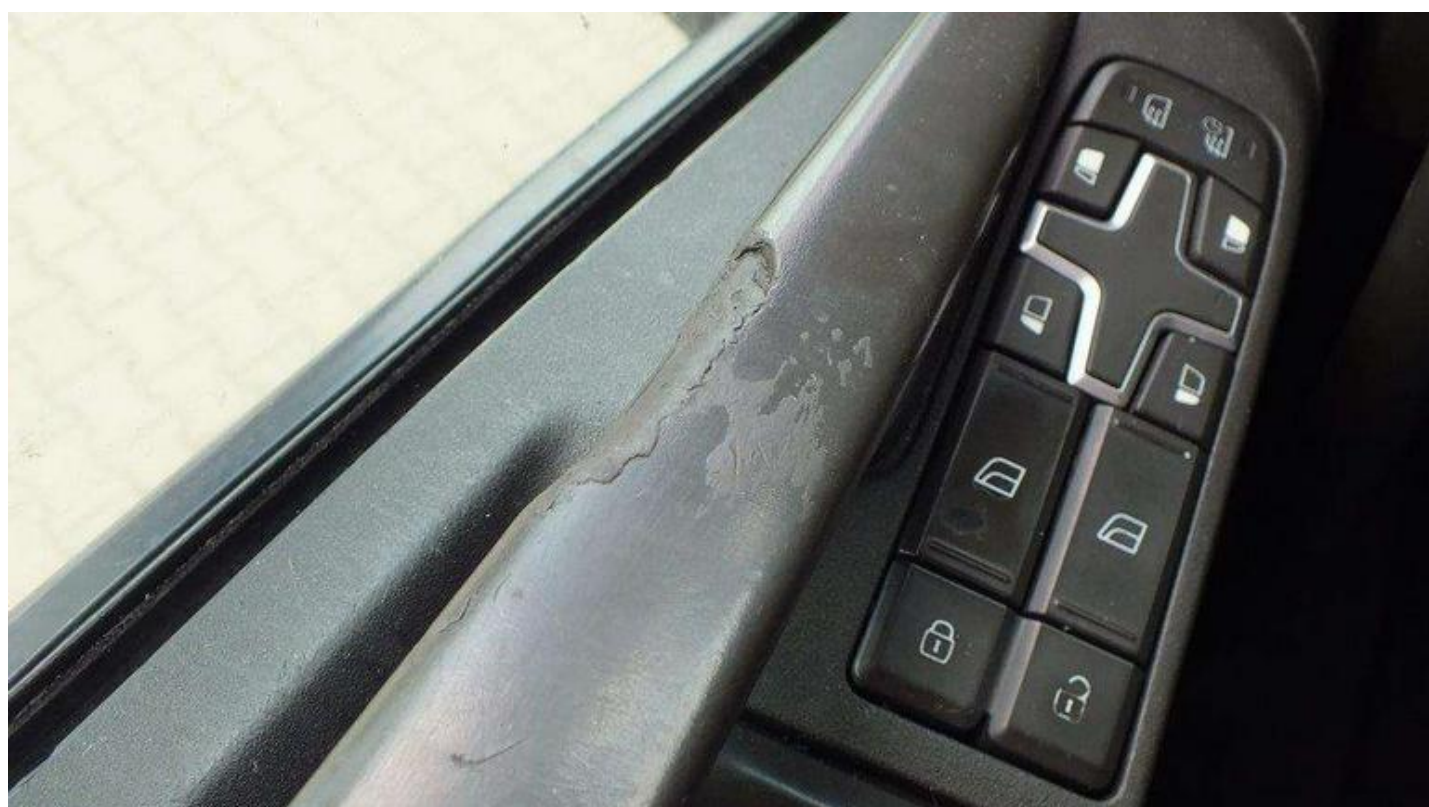






















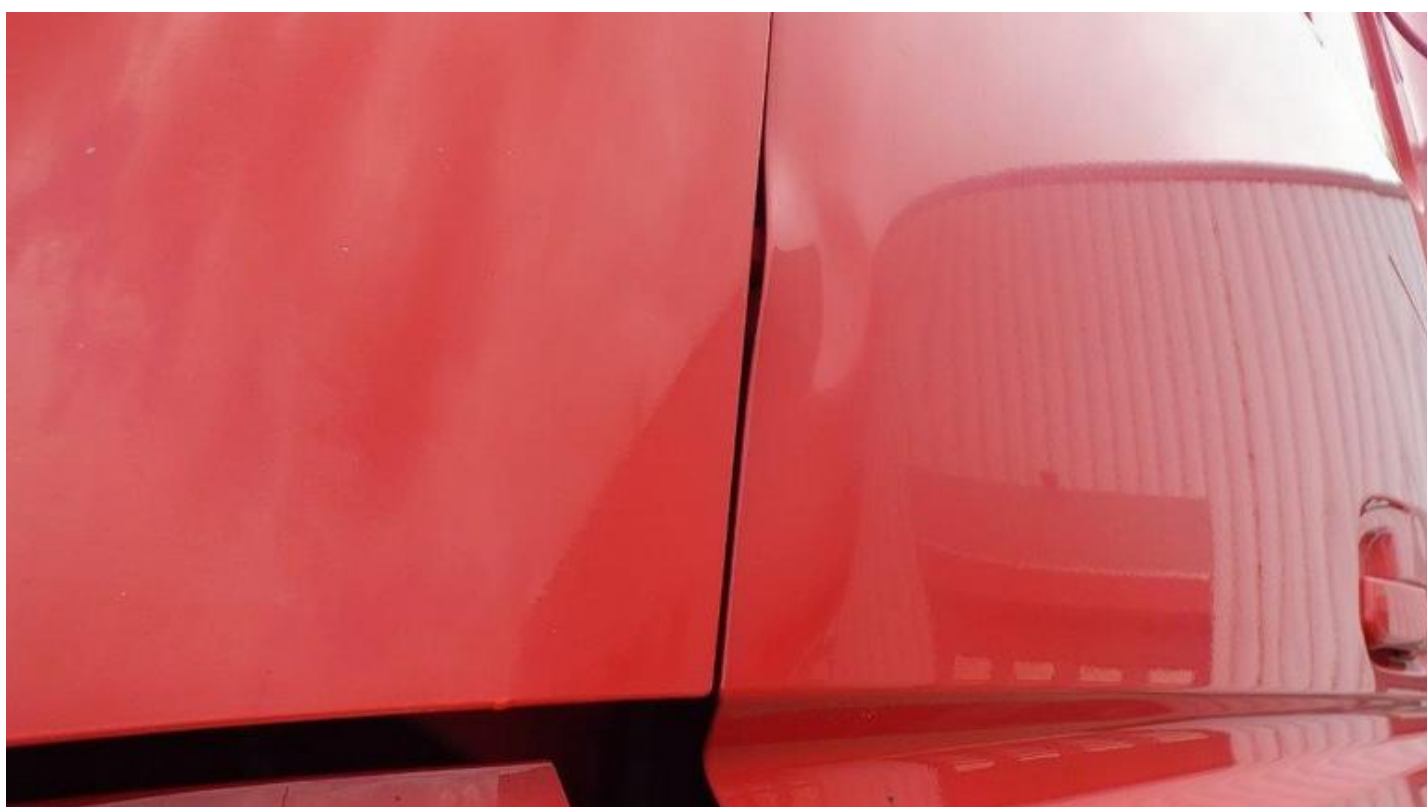




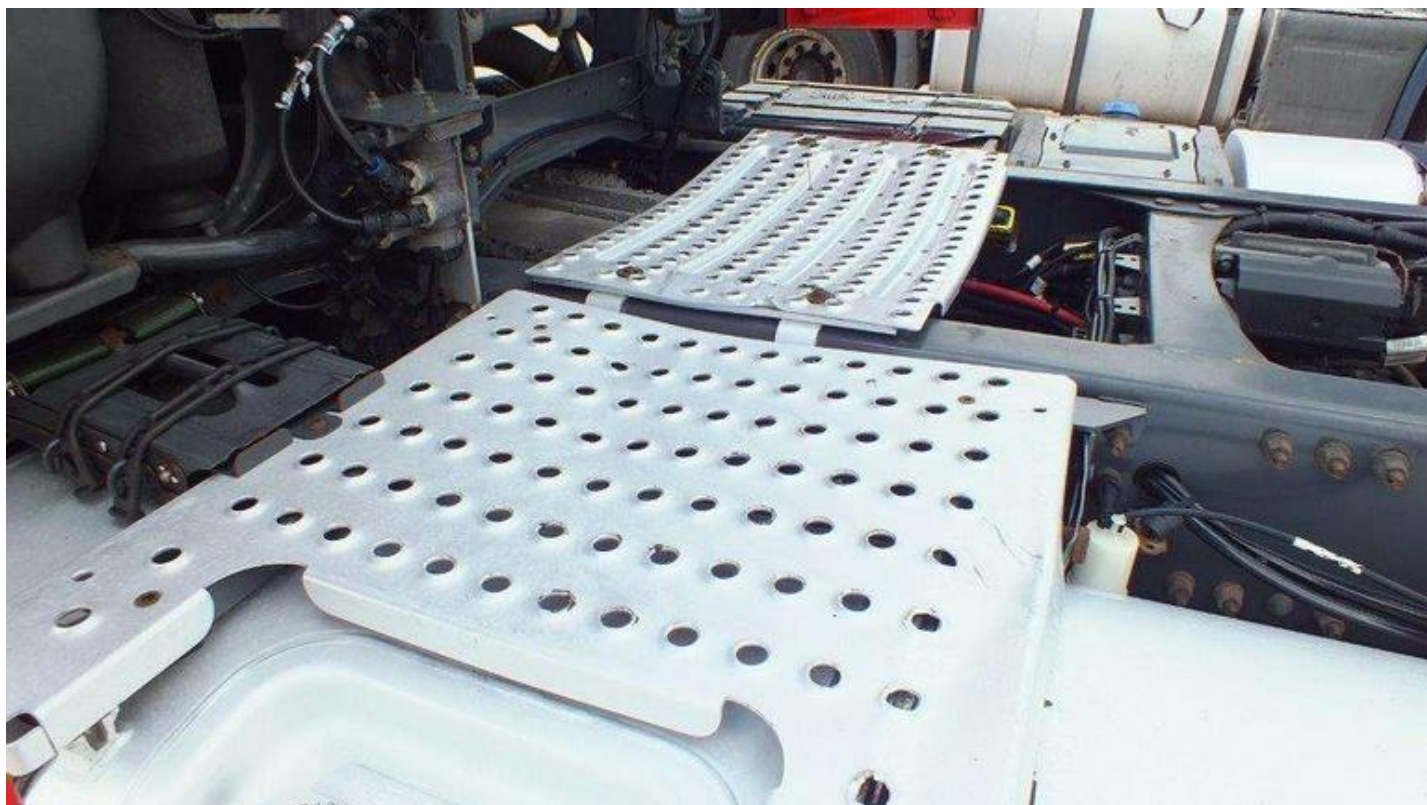






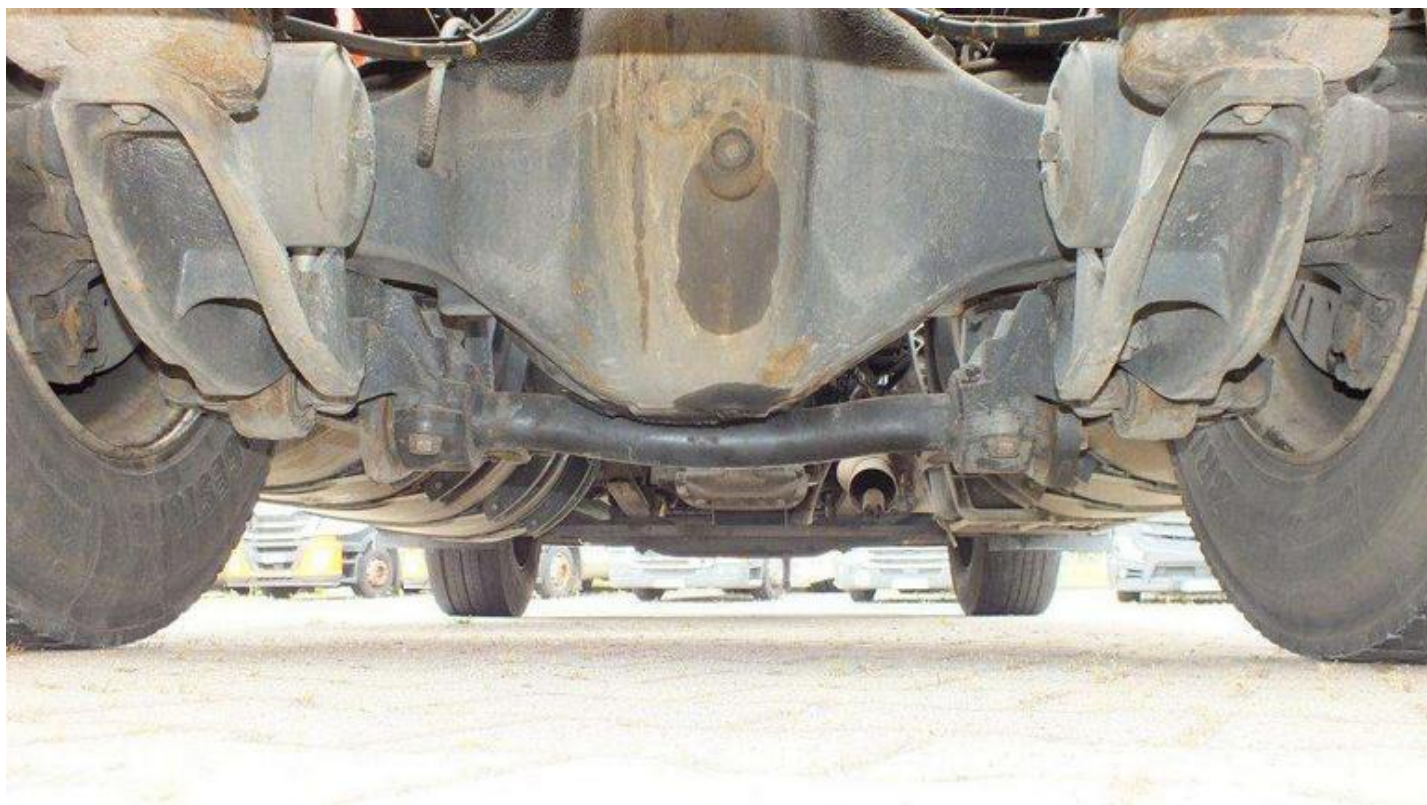








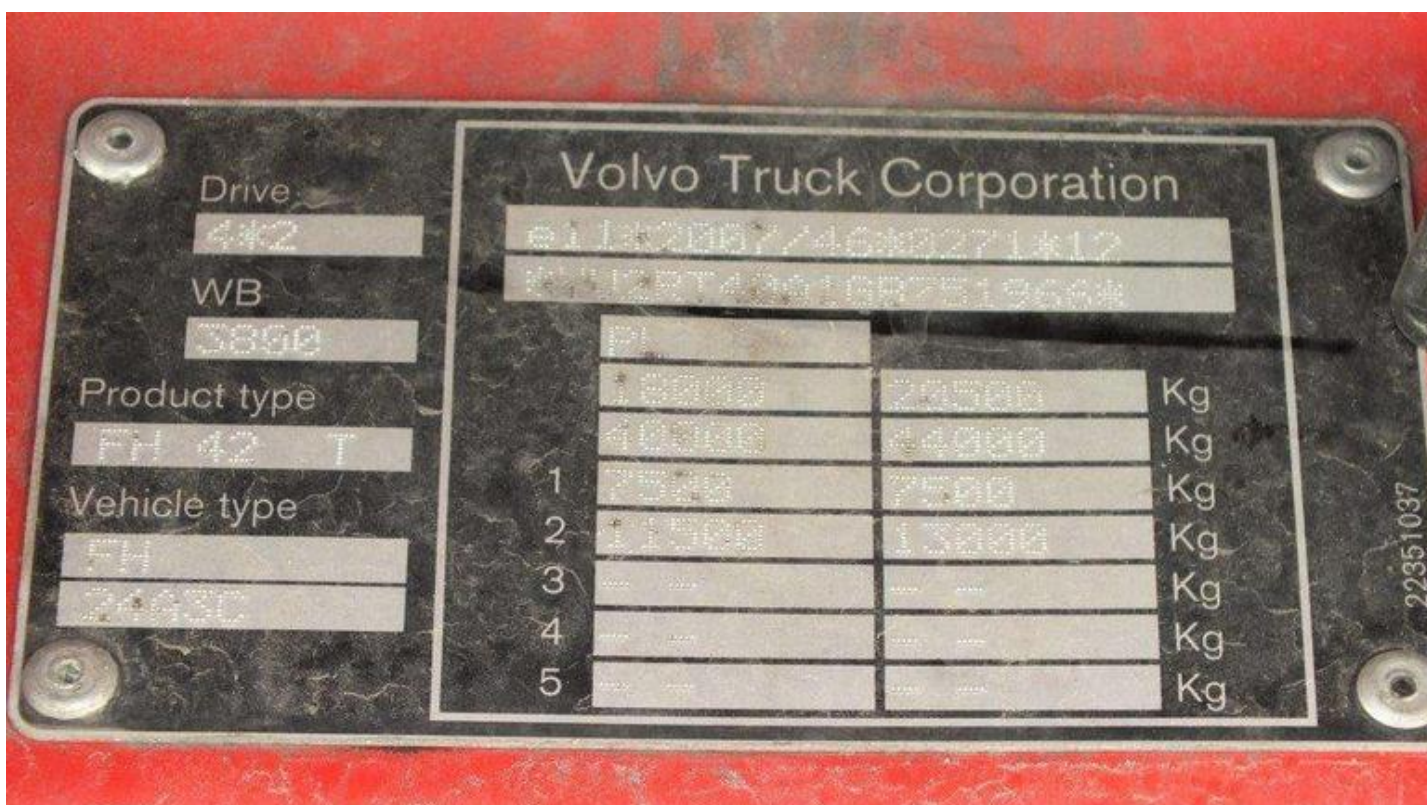


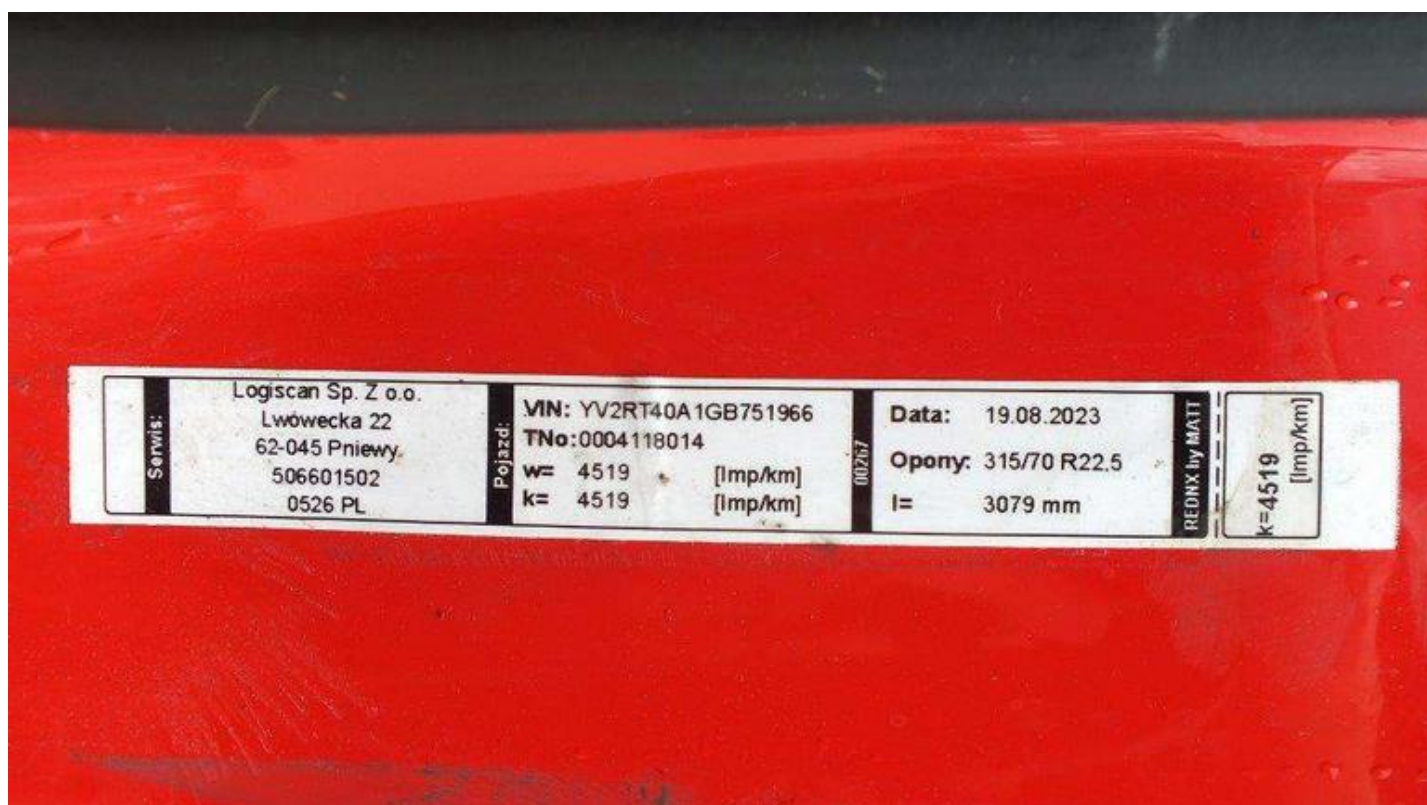












Wykonawca opinii : in . Wojciech Sowa, mgr in . Wojciech Maruda

Zleceniodawca: VB Leasing S.A.

Adres: ul. Fabryczna 6, 53-609 Wrocław

Sygnatura akt: 4087903-KON

Zadanie: Okre lenie warto ci rynkowej pojazdu

**DANE IDENTYFIKACYJNE POJAZDU**

Dane: [C] VI-2024

Marka: VOLVO

Rok produkcji: 2015

Model: FH 500 MR`13 E6 20.1t

Wersja: FH 500

Nr rejestracyjny: PZ743XK

Rodzaj pojazdu: Ci gnik samochodowy

**OPIS POWŁOKI LAKIEROWEJ KABINY**

