

Idea Fleet S.A.
ul. Fabryczna 6
53-609 Wrocław

DEKRA Polska Sp. z o.o.
ul. Konstruktorska 12A, 02-673 Warszawa

Raport techniczny / oszacowanie kosztu naprawy nr 203945/7/24-12401 z dnia 04-07-2024

Nr zlecenia	VBL(CFM)/WRO/50466/24/07/02	Data oględzin	03-07-2024
Data zlecenia	02-07-2024	Miejsce oględzin	GB Truck, ul. Połczyńska 110, 01-300 Warszawa
Nr zleceńodawcy			01-304 Warszawa

Dane pojazdu

VOLKSWAGEN, Caddy 15-20, Caddy 2.0 TDI Trendline, EC 0111801, VIN WV1ZZZ2KZLX092917, nr rej. WB7221U



Rodzaj silnika	z zapłonem samoczynnym
Poj./moc silnika	1968 ccm / 75 kW
Stan licznika	138 280 km
Data 1-rej. / rok prod.	09-06-2020 / 2020
Następne bad. tech.	05-06-2025
Nadwozie	KOM 5/5
Lakier	biały/UNI
Skrzynia biegów	manualna

Wyposażenie pojazdu

Airbag 6 sztuk (czołowe poduszki kierowcy i pasażera, boczne poduszki - przód, kurtyny powietrzne), Asystent ruszania z miejsca na wzniesieniach, Czujnik ciśnienia w oponach (sygnalizacja spadku ciśnienia), Drzwi boczne przesuwne po lewej stronie, Drzwi boczne przesuwne po prawej stronie, ESP (elektroniczny system stabilizacji toru jazdy z ABS, ASR, EDS, MSR i asystentem siły hamowania), El. podnoszenie szyb, przód, Felgi stalowe 15 z ogumieniem 195/65, Filtr cząstek stałych (DPF), Fotel kierowcy z regulacją wysokości, Immobilizer, Kłapa tylna z oknem (ogrzewanym) i wycieraczką, Komputer pokładowy MFA, Koło zapasowe - pełnowymiarowe, Lakier uni, Lusterka boczne elektrycznie regulowane i ogrzewane, Lusterka boczne i klamki drzwi w kolorze nadwozia, Roleta przestrzeni bagażowej, System Front Assist z funkcją awaryjnego hamowania City, System Front Assist z funkcją awaryjnego hamowania City, System Start/Stop z odzyskiwaniem energii przy hamowaniu, System Start/Stop, System automatycznego hamowania po kolizji, System automatycznego hamowania po kolizji, System radiowy Composition Audio z ekranem monochromatycznym i czterema głośnikami, System rekuperacji odzyskujący energię podczas hamowania, Szyby termoizolujące, Tapicerka materiałowa, Tempomat z ogranicznikiem prędkości, Uchwyty do mocowania bagażu w przestrzeni bagażowej, Wspomaganie kierownicy zależnie od prędkości- Servotronic, Zamek centralny z pilotem, Światła do jazdy dziennej

Ogumienie

Oś	Koło	Producent, typ	Rozmiar	Profil zmierzony
przednia	prawe	DĘBICA, PASSIO	195/65 15 91T	5,0 mm
	lewe	DĘBICA, PASSIO	195/65 15 91T	5,0 mm
tylna	prawe	HANKOOK, KINERGY ECO 2	195/65 15 91H	5,0 mm
	lewe	HANKOOK, KINERGY ECO 2	195/65 15 91H	5,0 mm

Kompletność dokumentów / wyposażenia / akcesoriów

[Dokumenty rej.] - POLISA UBEZP. (Nie.), Kluczyki (TAK - 2), Tablice rejestracyjne (TAK - 2), Dowód rejestracyjny (TAK), Karta pojazdu (NIE)

Grubość powłoki lakierowej

W zakresie do 150 µm

Poz.	Nazwa części	Przedział grubości powłoki lakierowej [µm]
1	Pokrywa komory silnika	do 150
2	Błotnik przedni lewy	do 150
3	Błotnik przedni prawy	do 150
4	Słupek przedni lewy	do 150
5	Słupek przedni prawy	do 150
6	Słupek środkowy lewy	do 150
7	Słupek środkowy prawy	do 150
8	Próg lewy	do 150
9	Próg prawy	do 150
10	Dach	do 150
11	Drzwi przednie lewe	do 150
12	Drzwi przednie prawe	do 150
13	Drzwi tylne lewe	do 150
14	Drzwi tylne prawe	do 150
15	Błotnik tylny prawy/ściana boczna prawa	do 150
16	Pokrywa bagażnika	do 150

W zakresie do 300 µm

Poz.	Nazwa części	Przedział grubości powłoki lakierowej [µm]
1	Błotnik tylny lewy/ściana boczna lewa	150 - 300

Uszkodzenia nieakceptowane

1.	Kołpak koła przód (L)	Nr katalogowy		Rodzaj uszkodzenia				Rodzaj operacji
		Część zam. [zł]	Normalia [zł]	Robocizna [rbg]	Koszt. rob. [zł]	Koszt. rob. I. [zł]	Mat. lakier [zł]	Razem [zł]
		5K0601147FVZN		brak				wymiana
		185,28	3,71	0,10	12,00	0,00	0,00	200,99
2.	Dywaniki podłogi przód	Nr katalogowy		Rodzaj uszkodzenia				Rodzaj operacji
		Część zam. [zł]	Normalia [zł]	Robocizna [rbg]	Koszt. rob. [zł]	Koszt. rob. I. [zł]	Mat. lakier [zł]	Razem [zł]
		2K1863367D07N		pęknięcie/rozerwanie, ubytki materiału, trwale zabrudzenie				wymiana
		665,85	13,32	2,30	276,00	0,00	0,00	955,17
3.	Pokrywa reflektora dodatkowego (R)	Nr katalogowy		Rodzaj uszkodzenia				Rodzaj operacji
		Część zam. [zł]	Normalia [zł]	Robocizna [rbg]	Koszt. rob. [zł]	Koszt. rob. I. [zł]	Mat. lakier [zł]	Razem [zł]
		2K5853666E9B9		wypięta z mocowań wym./zam.				naprawa
		0,00	0,00	0,80	96,00	0,00	0,00	96,00
4.	Słupek przedni (A) z progim (R)	Nr katalogowy		Rodzaj uszkodzenia				Rodzaj operacji
		Część zam. [zł]	Normalia [zł]	Robocizna [rbg]	Koszt. rob. [zł]	Koszt. rob. I. [zł]	Mat. lakier [zł]	Razem [zł]
		2K5809836A		wgniecenie				naprawa
		0,00	0,00	1,00	120,00	384,00	299,65	803,65

5.	Zaślepka nakładki błotnika tylnego (R)	Nr katalogowy		Rodzaj uszkodzenia				Rodzaj operacji
		Część zam. [zł]	Normalia [zł]	Robocizna [rbg]	Koszt. rob. [zł]	Koszt. rob. I. [zł]	Mat. lakier [zł]	Razem [zł]
		50,00	0,00	0,00	0,00	0,00	0,00	50,00
6.	Czyszczenie tapicerki i wykładzin wnętrza	Nr katalogowy		Rodzaj uszkodzenia				Rodzaj operacji
				liczne, zaplamiona(y), liczne, zabrudzenie				dodatkowe koszty
		250,00	0,00	0,00	0,00	0,00	0,00	250,00
7.	Okleiny / naklejki	Nr katalogowy		Rodzaj uszkodzenia				Rodzaj operacji
				nieoryginalna naklejka, usunąć				dodatkowe koszty
		150,00	0,00	0,00	0,00	0,00	0,00	150,00

Uszkodzenia akceptowane

Poz.	Nazwa pozycji	Opis uszkodzeń
1	Oslona lusterka zew.dół (R)	zarysowanie
2	Bok kompletny (R)	zarysowanie
3	Podsufitka tył	liczne, wgniecenie/odkształcenie, zabrudzenie

Zestawienie kosztów

Rodzaj kosztów	Część zam. [zł]	Normalia [zł]	Robocizna [rbg]	Koszt. rob. [zł]	Koszt. rob. I. [zł]	Mat. lakier [zł]	Razem [zł]
Koszt naprawy (netto)	1 301,13	17,03	4,20	504,00	384,00	299,65	2 505,81
VAT (23%)							576,34
Koszt naprawy (brutto)							3 082,15

Stawka mechaniczna - 120,00 zł / rbg

Stawka blacharska - 120,00 zł / rbg

Stawka lakiernicza - 120,00 zł / rbg

Uwzględniając wartość amortyzacji wg tabeli PZWLP wynikającej z okresu eksploatacji pojazdu, przebiegu i innych czynników koszt naprawy określony powyżej ulega zmniejszeniu i wynosi ostatecznie:

Koszt naprawy z uwzględnieniem amortyzacji (części: 50%, robocizna: 50%, lakierowanie: 50%)	1 477,90 zł (netto)	1 817,82 zł (brutto)
--	----------------------------	-----------------------------

Uwagi końcowe

Wyodrębnione koszty napraw poszczególnych elementów mają charakter orientacyjny, z uwagi na zespolony charakter czasu robocizny.

DEKRA Polska nie bierze odpowiedzialności za wykorzystanie niniejszej oceny technicznej jako źródła informacji o pojeździe przy jego zakupie.

Rzecznawca DEKRA
Krzysztof Kalbarczyk
 mgr inż. Romuald Bocian

DOKUMENTACJA FOTOGRAFICZNA



Fot. 1
Przekątna przednia lewa



Fot. 2
Przód



Fot. 3
Przekątna przednia prawa



Fot. 4
Próg prawy (widok od przodu)



Fot. 5
Bok prawy z przodu



Fot. 6
Bok prawy z tyłu



Fot. 7
Przekątna tylna prawa



Fot. 8
Tył

DOKUMENTACJA FOTOGRAFICZNA



Fot. 9
Przekątna tylna lewa



Fot. 10
Bok lewy z tyłu



Fot. 11
Bok lewy z przodu



Fot. 12
Próg lewy (widok od przodu)



Fot. 13
Numer identyfikacyjny



Fot. 14
Tabliczka znamionowa

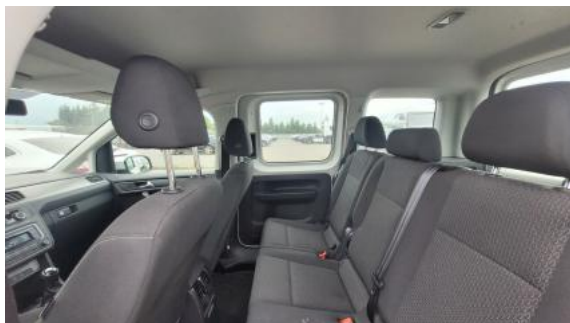


Fot. 15
Zestaw wskaźników - przebieg



Fot. 16
Widok przez otwarte drzwi przednie lewe

DOKUMENTACJA FOTOGRAFICZNA



Fot. 17

Widok przez otwarte drzwi tylne lewe



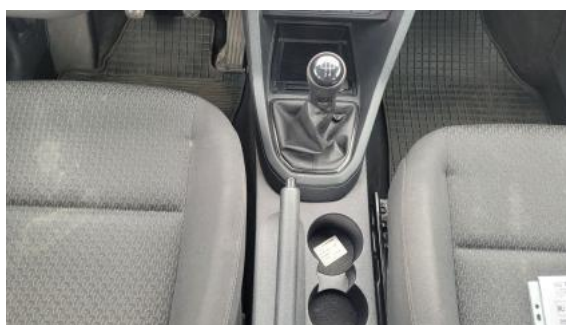
Fot. 18

Widok z tylnej kanapy na deskę rozdzielczą



Fot. 19

Konsola środkowa



Fot. 20

Tunel środkowy



Fot. 21

Kierownica (na wprost)



Fot. 22

Kierownica z lewej strony



Fot. 23

Komora silnika



Fot. 24

Bagażnik

DOKUMENTACJA FOTOGRAFICZNA



Fot. 25
Spód pojazdu przód



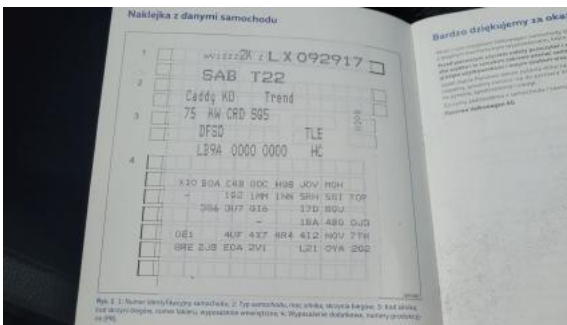
Fot. 26
Spód pojazdu tył



Fot. 27
Dowód rej. Str. 1



Fot. 28
Dow. Rej. Str.2 i klucze



Fot. 29
Książka serwisowa – dane



Fot. 30
Instrukcje



Fot. 31
Zderzak - Inne 1



Fot. 32
Lusterko zew P - Rysa/odprysk 1

DOKUMENTACJA FOTOGRAFICZNA



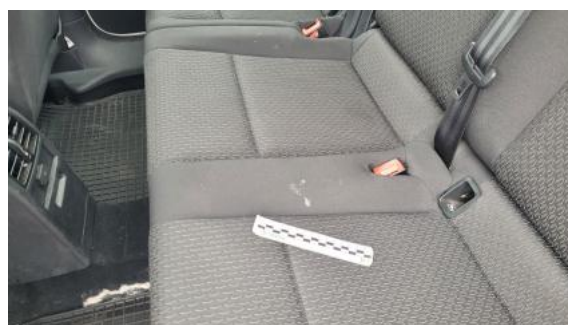
Fot. 33
Próg P - Wgniecenie/odkształcenie 1



Fot. 34
Błotnik tylny P / Ściana boczna P - Rysa/odprysk 1



Fot. 35
Kołpak przedni L - Inne 1



Fot. 36
Kanapa tyl. - Inne 1



Fot. 37
Podsufitka - Wgniecenie/odkształcenie 1



Fot. 38
Podsufitka - Inne 1



Fot. 39
Wykładzina podłogi - Pęknięcie/rozerwanie 1



Fot. 40
Wykładzina podłogi - Inne 1

DOKUMENTACJA FOTOGRAFICZNA



Fot. 41

Wykładzina przestrzeni bagażowej - Inne 1