

Zleceniodawca:

VB Leasing S.A.-Idea Getin Leasing S.A.

Firma rzeczoznawcza:

Nefris Sp. z o.o.
Grunwaldzka 229
85-451 Bydgoszcz



OPINIA TECHNICZNA

Zadanie: Określenie wartości rynkowej pojazdu

DANE IDENTYFIKACYJNE POJAZDU

Dane: [C] VIII-2024

Rodzaj pojazdu: **Samochód ciężarowy**

VIN: **WMAN16ZZ1CY277871**

Marka: **MAN**

Nr rejestracyjny: **DSR62075**

Model pojazdu: **15.250 TGM E5 15.0t**

Nr Info-Ekspert: **148-01980**

Wersja: **15.250 BL**

Rok produkcji: **2012**

Wskazanie drogomierza 415153 km

Data pierwszej rejestracji 2012/04/18

Rodzaj zabudowy furgon kontenerowy

Rodzaj kabiny krótka (odchylana)

Dop. masa całkow. 15000 kg

Liczba osi / Rodzaj napędu / Skrzynia biegów 2 / 4x2 / automatyczna

Zawieszenie osi przedniej / tylnej / Rozstaw osi resory / poduszki / 4430 mm

Jednostka napędowa z zapłonem samoczynnym

Pojemność / Moc silnika 6871 ccm / 184kW (250KM)

Doładowanie Turbosp. z chłodn. powietrza

Liczba cylindrów / Układ cylindrów 6 / rzędowy

Norma spalin E5

Data oględzin 2024/07/29

Miejsce oględzin ul. Fabryczna 24, 55-080 Pietrzykowice

WYPOSA ENIE STANDARDOWE

L.p.	Nazwa elementu wyposażenia	L.p.	Nazwa elementu wyposażenia
1	ABS - system zapobiegający blokowaniu kół	6	Obrotomierz
2	ECAS - elektroniczne sterowanie zawieszeniem	7	+Radioodtworacz CD
3	Hamulec silnikowy	8	System hamulcowy elektroniczny EBS
4	+Koło zapasowe	9	Tachograf
5	Komputer pokładowy	10	Wspomaganie układu kierowniczego

OPIS ZAMONTOWANEGO W POJE DZIE OGUMIENIA

Koło	Marka, typ	Bieżnik [mm]	Zużycie [%]
Przednie lewe:	*DUNLOP SP344 305/70 R19,5	5,0	79
Przednie prawe:	*DUNLOP SP344 305/70 R19,5	5,0	79
Tylne LZ:	*CONTINENTAL HYBRID HD3 305/70 R19,5	11,0	41
Tylne LW:	*CONTINENTAL HYBRID HD3 305/70 R19,5	6,0	73
Tylne PZ:	*CONTINENTAL HYBRID HD3 305/70 R19,5	11,0	41
Tylne PW:	*CONTINENTAL HYBRID HD3 305/70 R19,5	12,5	32

KOREKTY WARTO CI POJAZDU

KOREKTA ZA PIERWSZ REJESTRACJ

(-)

Korekta uwzględnia wpływ daty pierwszej rejestracji pojazdu (pierwszego dopuszczenia do ruchu po zakupieniu pojazdu nowego) na jego wartość. Przyjmuje się, że pojazd bazowy został zarejestrowany po raz pierwszy 2012/05/15. Pojazd wyceniany został zarejestrowany 1 miesiąc wcześniej, zatem jego okres eksploatacji jest dłuższy od okresu eksploatacji pojazdu bazowego i stąd wynika ujemna korekta wartości.

WARTO WINDY ZAŁADOWCZEJ

(+)

KOREKTA ZA PRZEBIEG

(+)

Korekta uwzględnia wpływ przebiegu pojazdu na jego wartość. Wartość bazowa (skorygowana o wpływ pierwszej rejestracji) została określona dla przebiegu normatywnego 589 200 km. Zweryfikowany przebieg wycenianego pojazdu jest mniejszy od normatywnego o 174 047 km. Powoduje to zastosowanie korekty wartości w wysokości 11,85%.

KOREKTY RÓŻNE:

Regionalna sytuacja rynkowa

(+)

Wartości rynkowe określonych marek i typów używanych pojazdów mogą kształtować się na odmiennym poziomie w różnych regionach Polski. Katalogi i bazy danych programów komputerowych zawierają dane rynkowe w skali całego kraju. Odbiegające od uśrednionych notowań rynkowe wycenianego pojazdu w rejonie jego użytkowania mogą stanowić podstawę do zastosowania korekty jego wartości. Wysokość stosowanych korekt wynika z analizy przeprowadzonej w oparciu o regionalne zróbnicowanie rynkowych wartości poszczególnych marek i typów pojazdów.

Stan utrzymania i dbałość o pojazd

(-)

Stan utrzymania i dbałość o pojazd mogą mieć wpływ na wartość rynkową pojazdu w przypadku, gdy stan wycenianego pojazdu istotnie odbiega od dobrego, odpowiedniego dla danego okresu eksploatacji i przebiegu. Stwierdzony ponadprzeciętnie dobry stan świadczą o wyjątkowej dbałości o pojazd, która stanowi podstawę korekty dodatniej wartości, stan gorszy od typowego dobrego - podstawę do korekty ujemnej.

Zgodnie z opisem stanu technicznego.

Sprzedaż wymuszona

(-)

KOREKTY RÓŻNE RAZEM

(-)

KOREKTA ZA OGUMIENIE

(-)

Korekta uwzględnia wpływ stanu ogumienia na wartość pojazdu. Zużycie poszczególnych opon zostało określone z uwzględnieniem zmierzonej wysokości ich bieżnika. Punktem odniesienia jest ogumienie o zużyciu 50%.

OPIS STANU TECHNICZNEGO ZESPOŁÓW POJAZDU



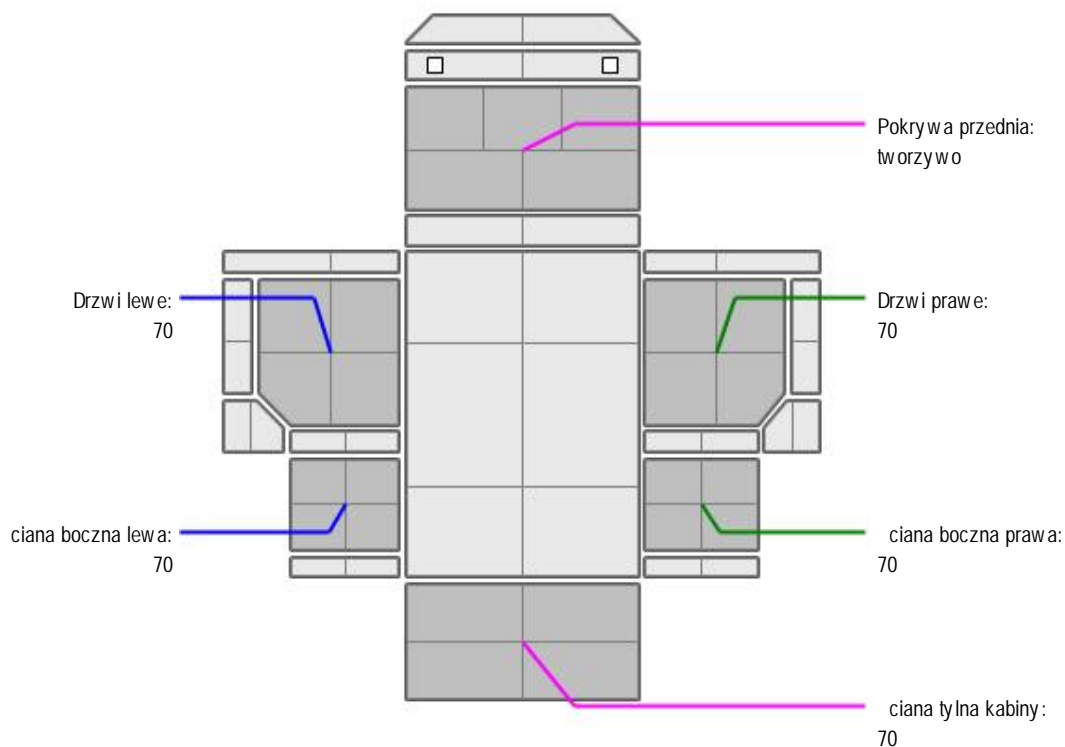
KABINA KIEROWCY - Szkielec i poszycia zewnętrzne

Podest ruchomy – brak możliwości weryfikacji sprawności, brak klucza
 ciana zabudowy TL - zarysowania, pęknięcia
 ciana zabudowy TP - zarysowania, wgniecenie
 Winda - zarysowania, korozja

Chłodnica - wyciek
 Rama - korozja
 Przeł cznik szyb - brak
 Fotele - zabrudzone
 Zderzak przednie - zdemontowany
 Szyba czołowa - p kni ta
 Stopie P - p kni ty
 Lampa TP - p kni ta
 Stopie L - p kni ty, korozja
 Lusterko L - zarysowania
 Drzwi PL - zarysowania, korozja
 ciana TL - odpryski korozja



KABINA KIEROWCY – Opis powłoki lakierowej



L.p.	Nazwa elementu	L / P	Grubo powłoki [μm]	Opis
1	Pokrywa przednia		tworzywo	
2	Drzwi	L	70	
3	ciana boczna	L	70	
4	Drzwi	P	70	
5	ciana boczna	P	70	
6	ciana tylna kabiny		70	

JAZDA KONTROLNA

Silnik – nie uruchomiono, rozrusznik nie obraca wałem.
Akumulator rozładowany, przy próbie uruchomienia silnika u yto zewn trznego ródła zasilania. Brak oleju silnikowego, brak płynu chłodz cego.

DOKUMENTY I KOMPLETACJA POJAZDU

1 Kluczyki (ilo sztuk)	2
2 Dowód rejestracyjny	TAK

POZOSTAŁE INFORMACJE

- Pochodzenie pojazdu**
nie badano
- Badanie poprawno ci numerów identyfikacyjnych**
nie badano
- Weryfikacja prawdziwo ci danych obiektu**
nie badano
- Weryfikacja odczytanego stanu drogomierza**
nie badano

Zastrze enia ograniczaj ce

- Wycena została ustalona na dzie sporz dnia
- Niniejsze opracowanie nie mo e by wykorzystywane do adnego innego celu ni okre lony na wst pie.
- Rzeczoznawca nie bierze na siebie odpowiedzialno ci za wady ukryte (prawne i fizyczne) oraz ewentualne skutki wynikaj ce z dalszego u ytkowania przedmiotu wyceny, a tak e za skutki wykorzystania samej wyceny.
- Rzeczoznawca nie ponosi tak e odpowiedzialno ci za ewentualne wady wyceny powstałe w wyniku zało enia, e informacje uzyskane w trakcie ogl dzin, s zgodnie z prawd .
- Niniejsza wycena warto ci nie jest ekspertyz stanu technicznego i za tak nie mo e by uznawana
- Ocen sporz dzono bezstronnie, zgodnie z najlpsz wiedz i sumieniem rzeczoznawcy.

Dokument wystawiony elektronicznie, wa ny bez podpisu

DOKUMENTACJA FOTOGRAFICZNA



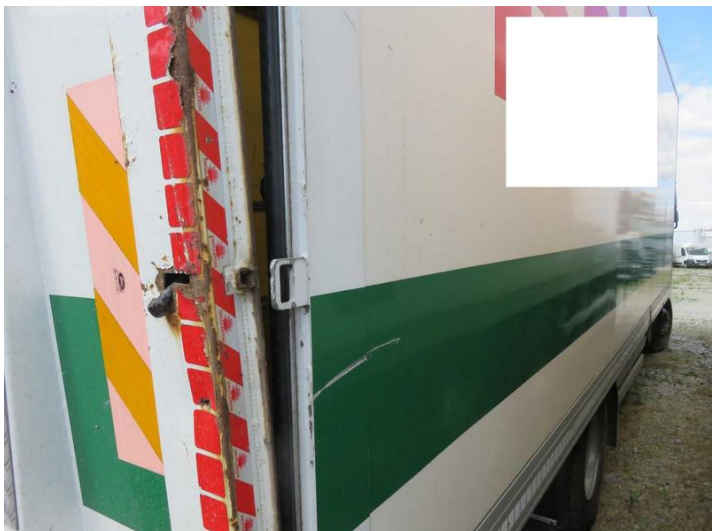
Fot. nr 1



Fot. nr 2



Fot. nr 3



Fot. nr 4



Fot. nr 5



Fot. nr 6



Fot. nr 7



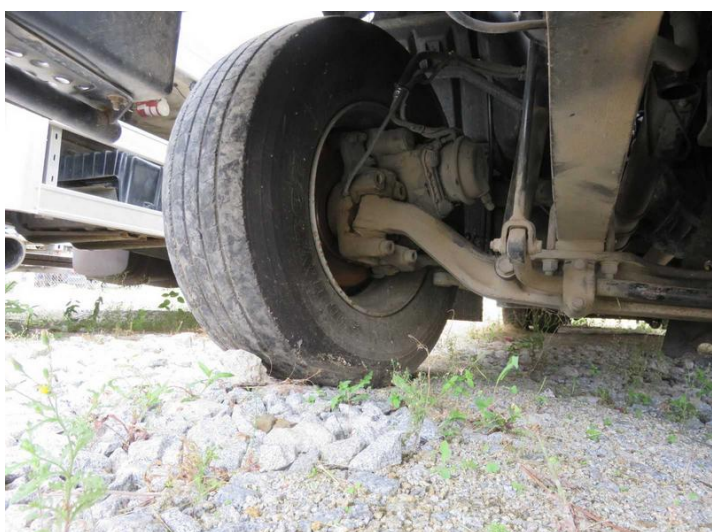
Fot. nr 8



Fot. nr 9



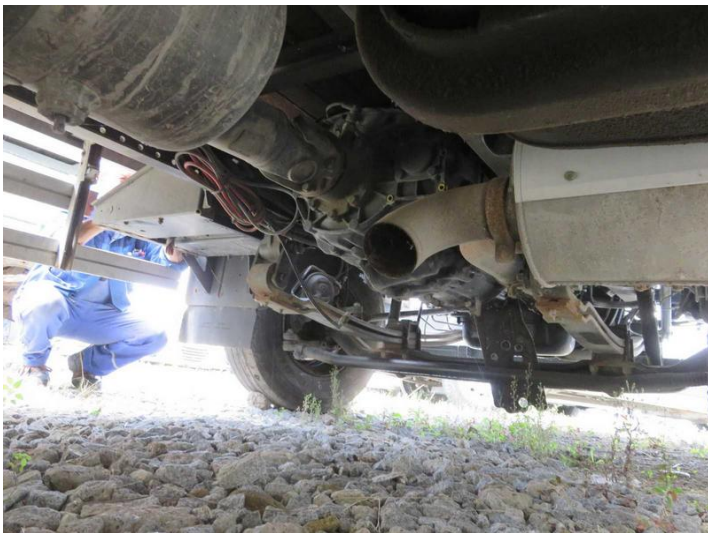
Fot. nr 10



Fot. nr 11



Fot. nr 12



Fot. nr 13



Fot. nr 14



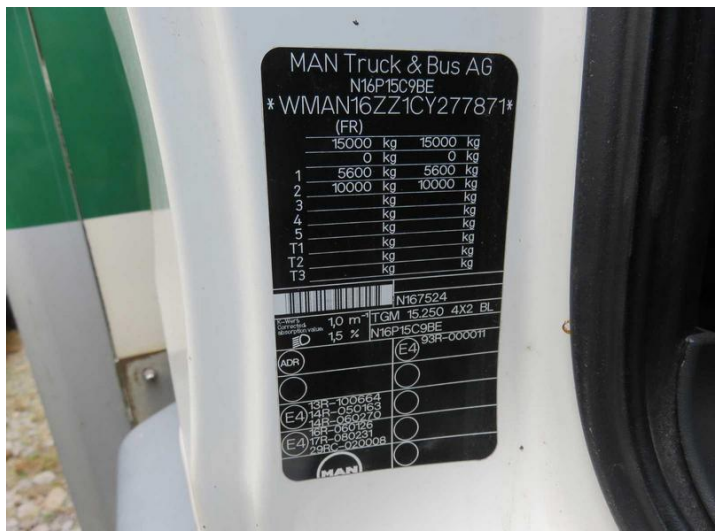
Fot. nr 15



Fot. nr 16



Fot. nr 17



Fot. nr 18



Fot. nr 19



Fot. nr 20



Fot. nr 21



Fot. nr 22



Fot. nr 23



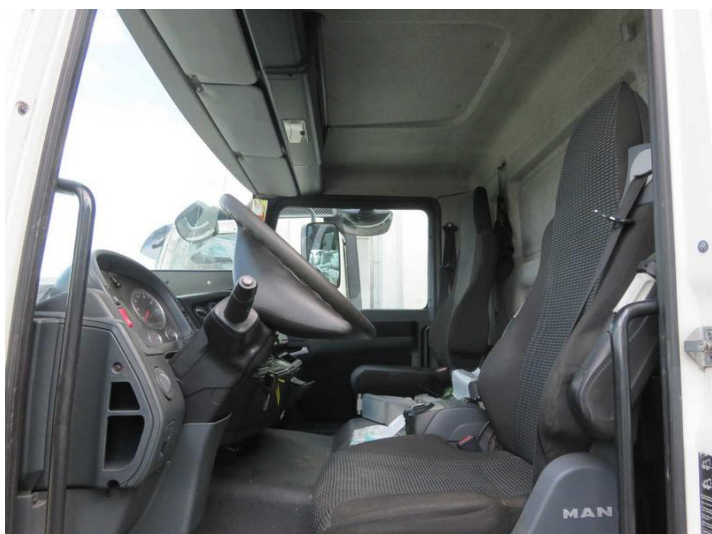
Fot. nr 24



Fot. nr 25



Fot. nr 26



Fot. nr 27



Fot. nr 28



Fot. nr 29



Fot. nr 30



Fot. nr 31



Fot. nr 32



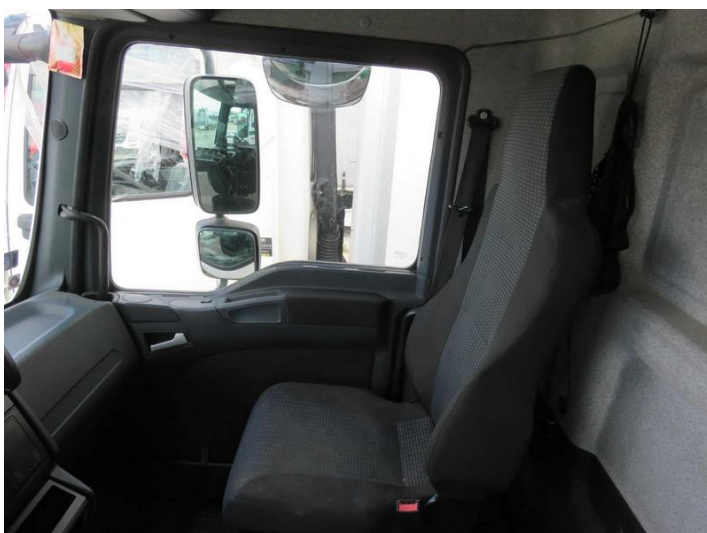
Fot. nr 33



Fot. nr 34



Fot. nr 35



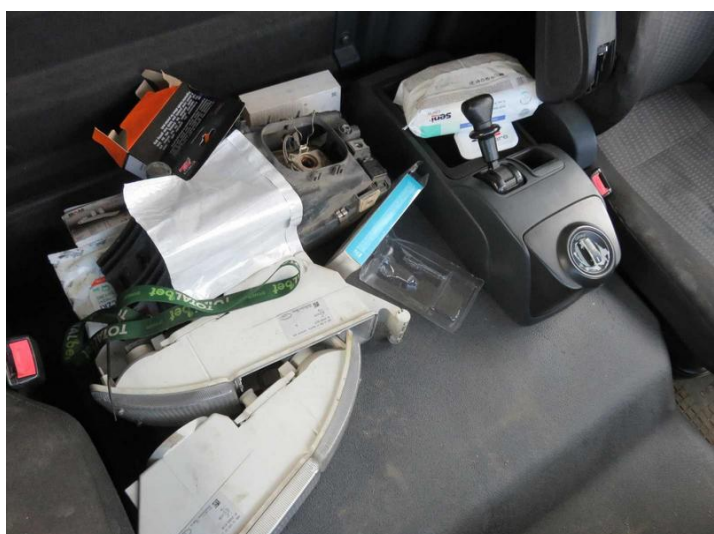
Fot. nr 36



Fot. nr 37



Fot. nr 38



Fot. nr 39



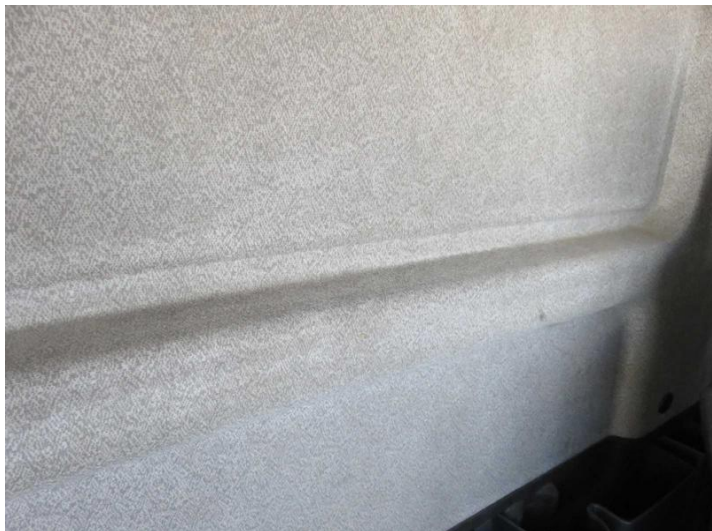
Fot. nr 40



Fot. nr 41



Fot. nr 42



Fot. nr 43



Fot. nr 44



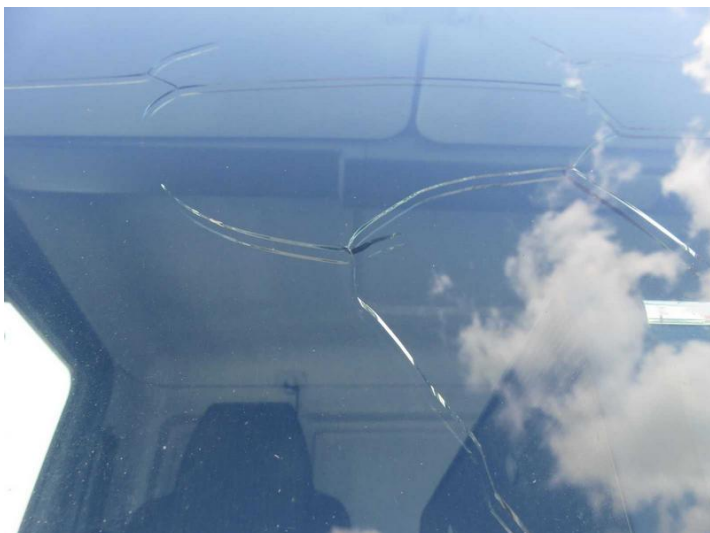
Fot. nr 45



Fot. nr 46



Fot. nr 47



Fot. nr 48



Fot. nr 49



Fot. nr 50



Fot. nr 51



Fot. nr 52



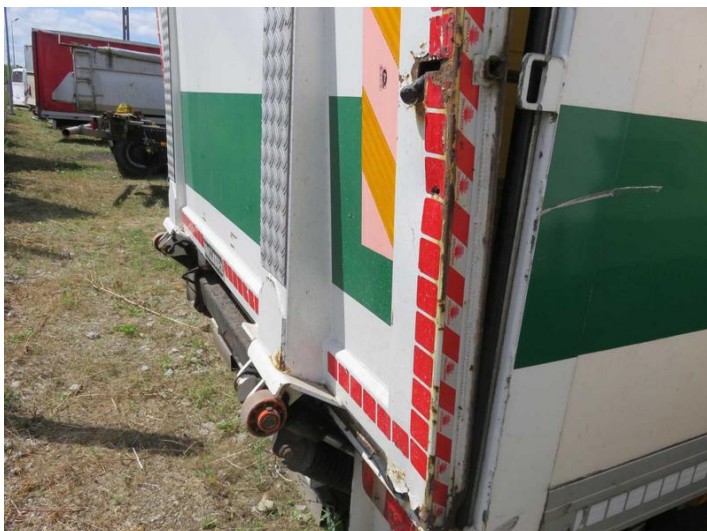
Fot. nr 53



Fot. nr 54



Fot. nr 55



Fot. nr 56



Fot. nr 57



Fot. nr 58



Fot. nr 59



Fot. nr 60



Fot. nr 61



Fot. nr 62



Fot. nr 63



Fot. nr 64



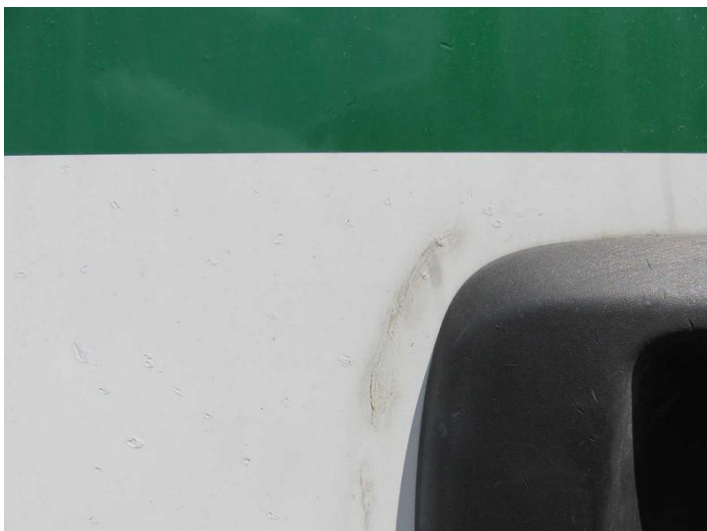
Fot. nr 65



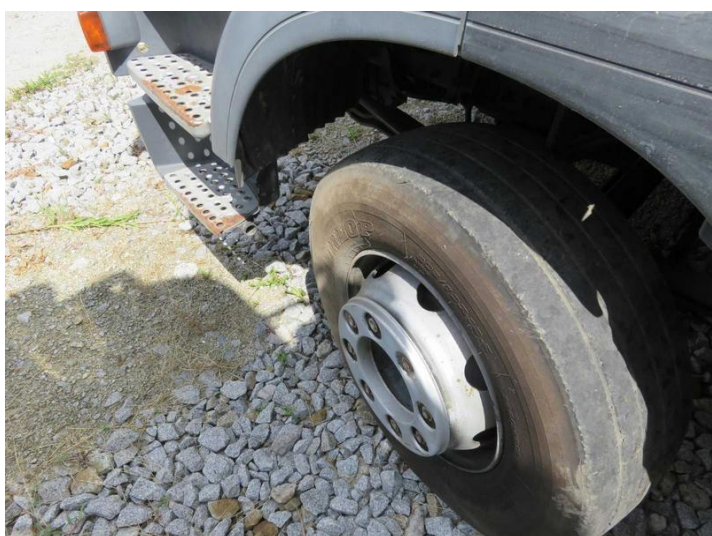
Fot. nr 66



Fot. nr 67



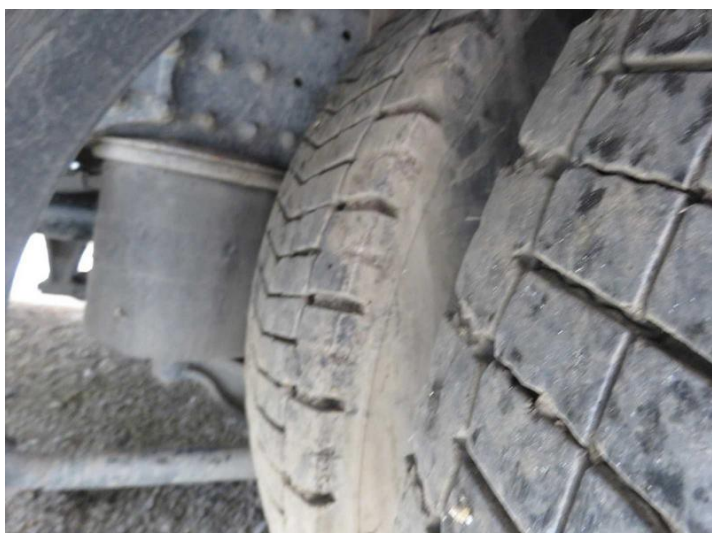
Fot. nr 68



Fot. nr 69



Fot. nr 70



Fot. nr 71



Fot. nr 72



Fot. nr 73

Dokument wystawiony elektronicznie, wamny bez podpisu