

Zleceniodawca:

VB Leasing S.A.
Strzegomska 42b
53-611 Wrocław

Firma rzeczoznawcza:

Nefris Sp. z o.o.
Grunwaldzka 229
85-451 Bydgoszcz



OPINIA TECHNICZNA

Zadanie: Ocena stanu technicznego i określenie wartości rynkowej pojazdu

DANE IDENTYFIKACYJNE POJAZDU

Dane: [C] VIII-2024

Rodzaj pojazdu:	Ci gnik samochodowy	VIN:	XLER4X20005301043
Marka:	SCANIA	Nr rejestracyjny:	ST0731U
Model pojazdu:	R 500 E5 19.0t	Nr Info-Ekspert:	209-02350
Wersja:	R500 LA 4x2 HNA Topline	Rok produkcji:	2012

Wskazanie drogomierza	1429495 km
Data pierwszej rejestracji	2012/08/31, (w Polsce: 2016/09/30)
Data wykonania badania technicznego	2024/10/25
Rodzaj zabudowy	ci gnik siodłowy z kabiną długą
Rodzaj kabiny / Oznaczenie kabiny	długa wysoka (odchylana) / CR19T
Dop. masa całkowita	18000 kg*
Liczba osi / Rodzaj napędu / Skrzynia biegów	2 / 4x2 / automatyczna
Zawieszenie osi przedniej / tylnej / Rozstaw osi	resory / poduszki / 3700 mm
Jednostka napędowa	z zapłonem samoczynnym
Pojemność / Moc silnika	15600 ccm / 368kW (500KM)
Doładowanie	Turbosp. z chłodn. powietrza
Liczba cylindrów / Układ cylindrów	8 / widlasty
Norma spalin	E5
Data oględzin	2024/08/05
Miejsce oględzin	ul. Fabryczna 24, 55-080 Pietrzykowice

WYPOSA ENIE STANDARDOWE

L.p.	Nazwa elementu wyposażenia	L.p.	Nazwa elementu wyposażenia
1	Autoalarm	20	Przygotowanie do montażu radia
2	Blokada mechanizmu różnicowego	21	Przygotowanie do montażu telefonu samochodowego
3	Czujnik dymu	22	Radioodtwarzacz CD
4	Dach regulowany elektrycznie	23	Spoiler dachowy
5	ECAS - elektroniczne sterowanie zawieszeniem	24	Spoilery boczne kabiny
6	Fotel kierowcy komfortowy	25	Spryskiwacze reflektorów
7	Fotel kierowcy zawieszony pneumatycznie	26	Sygnal ostrzegawczy cofania
8	Immobilizer	27	System kontroli trakcji TCS
9	Kabina zawieszona pneumatycznie	28	Szyba przednia przyciemniana
10	Klimatyzacja automatyczna	29	Szyby przednie regulowane elektrycznie
11	Kolumna kierownicy regulowana	30	wiatła p/mgielne przednie
12	Komputer pokładowy	31	Tachograf
13	Lusterka zewnętrzne podgrzewane elektrycznie	32	Tapicerka z weluru
14	Lusterka zewnętrzne regulowane elektrycznie	33	Tempomat
15	Ogranicznik prędkości	34	Wskaźnik obciążenia osi tylnej
16	Ogrzewanie dodatkowe	35	Wspomaganie układu kierowniczego
17	Oświetlenie stopni	36	Zamek centralny
18	Podłokietniki fotela pasażera	37	Zastonka czarna sypialnej
19	Przygotowanie do montażu CB	38	Zastonki w kabinie

L.p. Nazwa pakietu / elementu pakietu wyposażenia standardowego

- ABS + EBD - system dystrybucji siły hamowania
ABS - system zapobiegający blokowaniu kół
System dystrybucji siły hamowania elektroniczny EBD
- Leżanki 2 szt.
Leżanka górna
Leżanka dolna

WYPOSA ENIE DODATKOWE

L.p. Nazwa elementu wyposażenia

- +Skrzynia biegów automatyczna

OPIS ZAMONTOWANEGO W POJE DZIE OGUMIENIA

Koło	Marka, typ	Bieżnik [mm]	Zużycie [%]
Przednie lewe:	*Falken 385/65 R22,5	9,0	50
Przednie prawe:	*Falken 385/65 R22,5	5,5	74
Tylne LZ:	*Jinyu JD565 315/70 R22,5	2,0	97
Tylne LW:	*Jinyu JD565 315/70 R22,5	1,0	100
Tylne PZ:	*Jinyu JD565 315/70 R22,5	3,0	91
Tylne PW:	*Jinyu JD565 315/70 R22,5	2,0	97

KOREKTY WARTO CI POJAZDU

KOREKTA ZA PIERWSZĄ REJESTRACJĄ (+)

Korekta uwzględnia wpływ daty pierwszej rejestracji pojazdu (pierwszego dopuszczenia do ruchu po zakupieniu pojazdu nowego) na jego wartość. Przyjmuje się, że pojazd bazowy został zarejestrowany po raz pierwszy 2012/05/15. Pojazd wyceniany został zarejestrowany 3 miesiące później, zatem jego okres eksploatacji jest krótszy od okresu eksploatacji pojazdu bazowego i stąd wynika dodatnia korekta wartości.

KOREKTA ZA WYPOSA ENIE (+)

Wyposażenie pojazdu powoduje powiększenie wartości pojazdu, gdy jest wyposażeniem ponadstandardowym oraz jest sprawne, czyli zdolne do spełnienia swojej funkcji. Wielkość korekty wartości bazowej, związanej z wyposażeniem dodatkowym pojazdu została określona na podstawie udziału tego wyposażenia w wartości standardowo wyposażonego nowego pojazdu z uwzględnieniem amortyzacji pojazdu i związanej amortyzacji jego wyposażenia.

KOREKTA ZA PRZEBIEG

(-)

Korekta uwzględnia wpływ przebiegu pojazdu na jego wartość. Wartość bazowa (skorygowana o wpływ pierwszej rejestracji) została określona dla przebiegu normalnego 1 255 000 km. Zweryfikowany przebieg wycenianego pojazdu jest większy od normalnego o 174 495 km. Powoduje to zastosowanie korekty wartości w wysokości -15,70%.

KOREKTY RÓŻNE:

Regionalna sytuacja rynkowa

(+)

Sprzedaż wymuszona

(-)

Stan utrzymania i dbałość o pojazd

(-)

KOREKTY RÓŻNE RAZEM

(-)

KOREKTA ZA OGUMIENIE

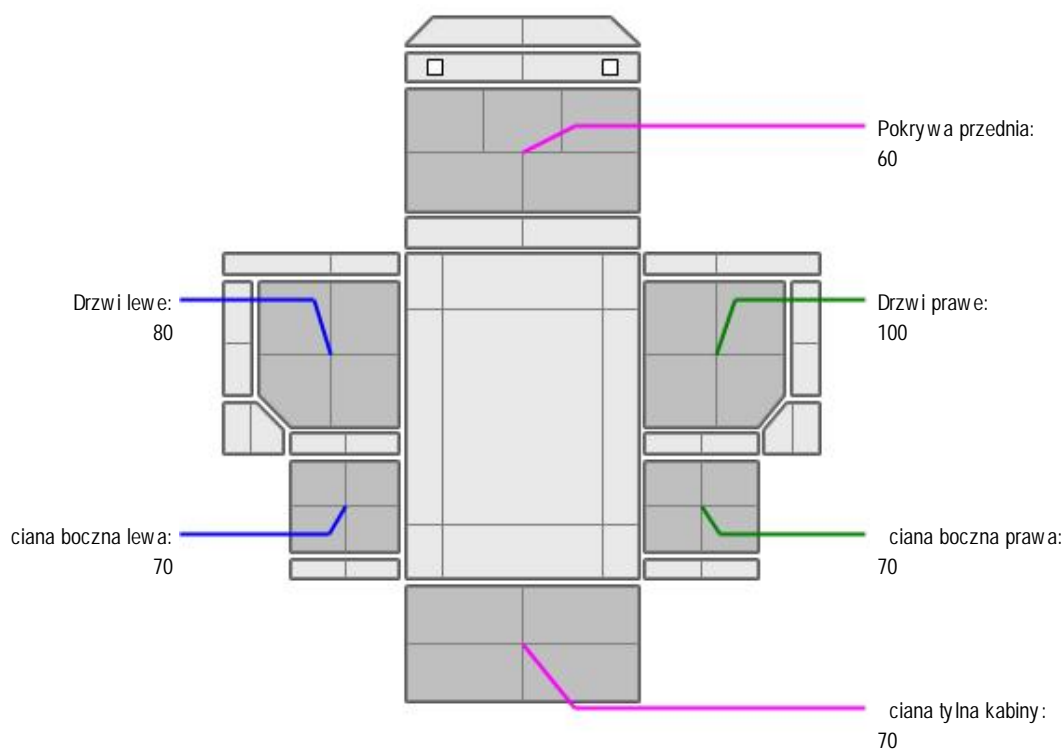
(-)

Korekta uwzględnia wpływ stanu ogumienia na wartość pojazdu. Zużycie poszczególnych opon zostało określone z uwzględnieniem zmierzonej wysokości ich bieżnika. Punktem odniesienia jest ogumienie o zużyciu 50%.

OPIS STANU TECHNICZNEGO ZESPOŁÓW POJAZDU



KABINA KIEROWCY – Opis powłoki lakierowej



L.p.	Nazwa elementu	L / P	Grubość powłoki [µm]	Opis
1	Pokrywa przednia		60	
2	Drzwi	L	80	
3	ciana boczna	L	70	
4	Drzwi	P	100	
5	ciana boczna	P	70	
6	ciana tylna kabiny		70	

**WYPOSA ENIE ZEWN TRZNE**

Szyba p kni ta
Zderzak przód połamany
Kierunkowskaz PP połamany
Krata wlotu powietrza połamana
Stopnica PL zarysowana
Lusterka L zarysowane
Osłona rowerowa L połamana
Nadkola tył zarysowane
Osłona rowerowa prawa połamana

**KABINA KIEROWCY – Wyposa enie wewn trzne**

Tapicerka drzwi L rozerwana
Tapicerka deski rozdzielczej rozerwana
Fotel PL rozerwana tapicerka
Schowki połamane mocowania
Tapicerka drzwi P rozerwana

JAZDA KONTROLNA

Brak zastrze e do jazdy próbej, jedynie podwy szona gło no pracy silnika.
Niesprawny układ klimatyzacji.

Zastrze enia ograniczaj ce

- Wycena została ustalona na dzie sporz dzenia
- Niniejsze opracowanie nie mo e by wykorzystywane do adnego innego celu ni okre lony na wst pie.
- Rzeczoznawca nie bierze na siebie odpowiedzialno ci za wady ukryte (prawne i fizyczne) oraz ewentualne skutki wynikaj ce z dalszego u ytkowania przedmiotu wyceny, a tak e za skutki wykorzystania samej wyceny.
- Rzeczoznawca nie ponosi tak e odpowiedzialno ci za ewentualne wady wyceny powstałe w wyniku zało enia, e informacje uzyskane w trakcie ogl dzin, s zgodnie z prawd .
- Niniejsza wycena warto ci nie jest ekspertyz stanu technicznego i za tak nie mo e by uznawana
- Ocen sporz dzono bezstronnie, zgodnie z najlpsz wiedz i sumieniem rzeczoznawcy.

Dokument wystawiony elektronicznie, wa ny bez podpisu

DOKUMENTACJA FOTOGRAFICZNA



Fot. nr 1



Fot. nr 2



Fot. nr 3



Fot. nr 4



Fot. nr 5



Fot. nr 6



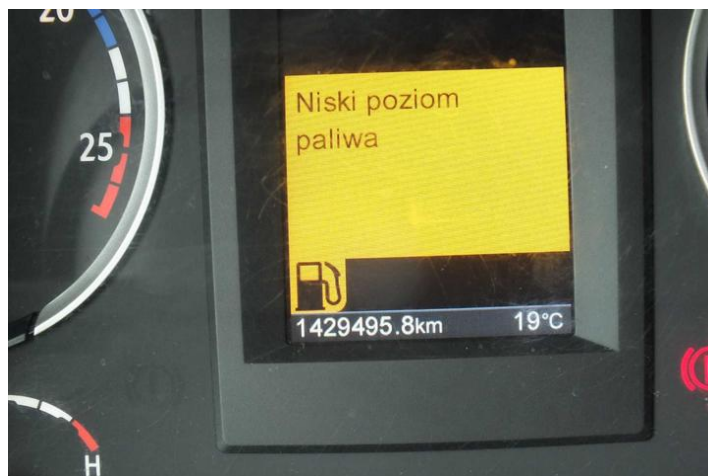
Fot. nr 7



Fot. nr 8



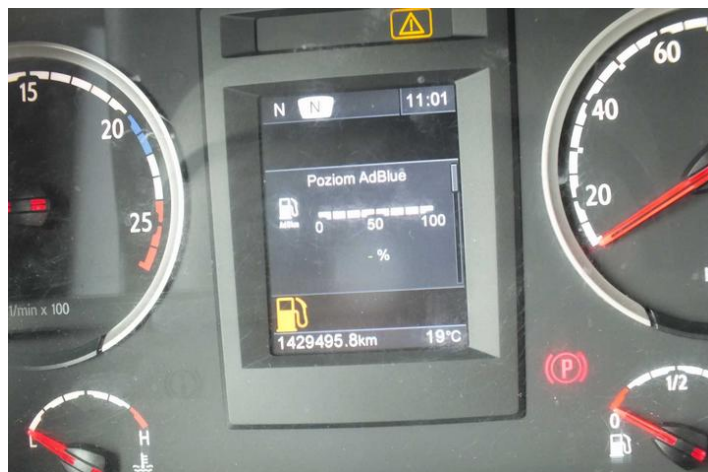
Fot. nr 9



Fot. nr 10



Fot. nr 11



Fot. nr 12



Fot. nr 13



Fot. nr 14



Fot. nr 15



Fot. nr 16



Fot. nr 17



Fot. nr 18



Fot. nr 19



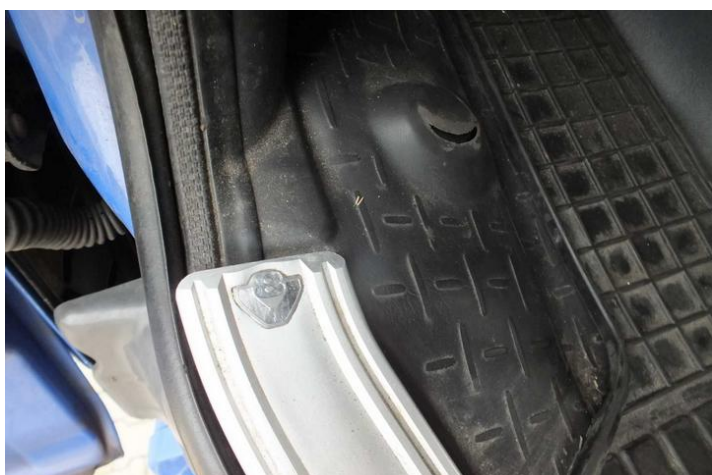
Fot. nr 20



Fot. nr 21



Fot. nr 22



Fot. nr 23



Fot. nr 24



Fot. nr 25



Fot. nr 26



Fot. nr 27



Fot. nr 28



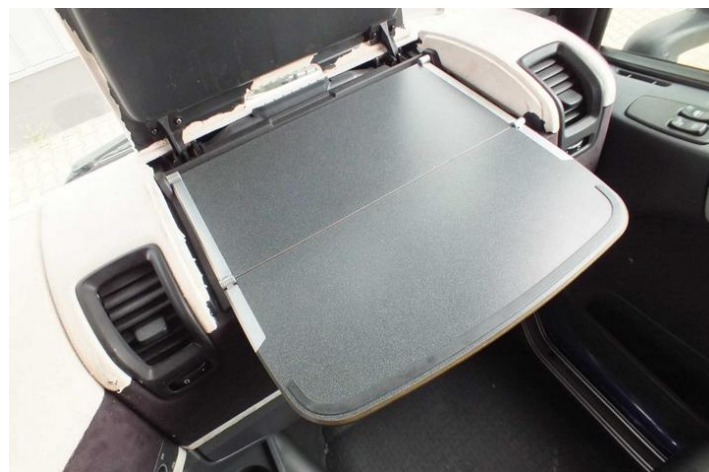
Fot. nr 29



Fot. nr 30



Fot. nr 31



Fot. nr 32



Fot. nr 33



Fot. nr 34



Fot. nr 35



Fot. nr 36



Fot. nr 37



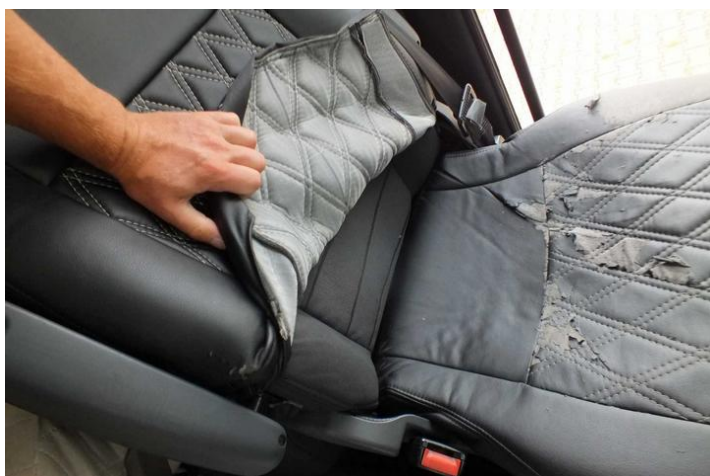
Fot. nr 38



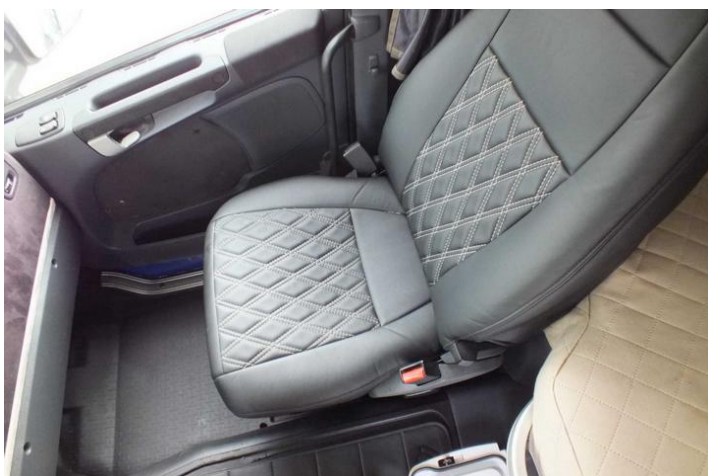
Fot. nr 39



Fot. nr 40



Fot. nr 41



Fot. nr 42



Fot. nr 43



Fot. nr 44



Fot. nr 45



Fot. nr 46



Fot. nr 47



Fot. nr 48



Fot. nr 49



Fot. nr 50



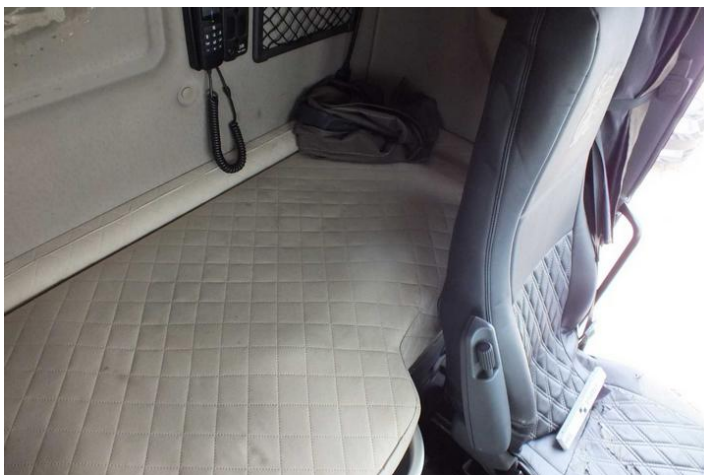
Fot. nr 51



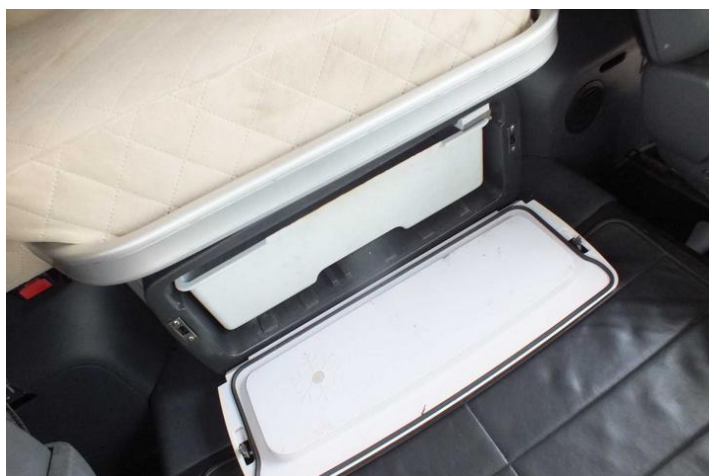
Fot. nr 52



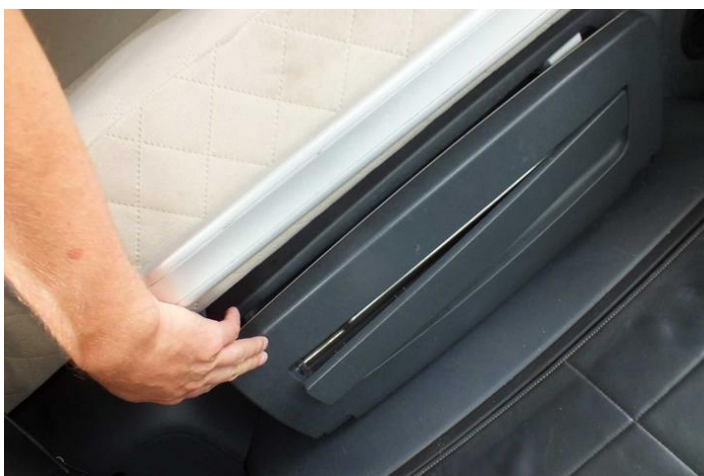
Fot. nr 53



Fot. nr 54



Fot. nr 55



Fot. nr 56



Fot. nr 57



Fot. nr 58



Fot. nr 59



Fot. nr 60



Fot. nr 61



Fot. nr 62



Fot. nr 63



Fot. nr 64



Fot. nr 65



Fot. nr 66



Fot. nr 67



Fot. nr 68



Fot. nr 69



Fot. nr 70



Fot. nr 71



Fot. nr 72



Fot. nr 73



Fot. nr 74



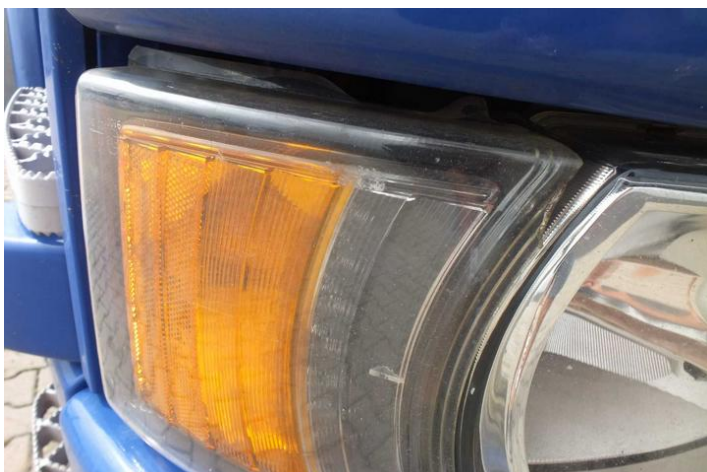
Fot. nr 75



Fot. nr 76



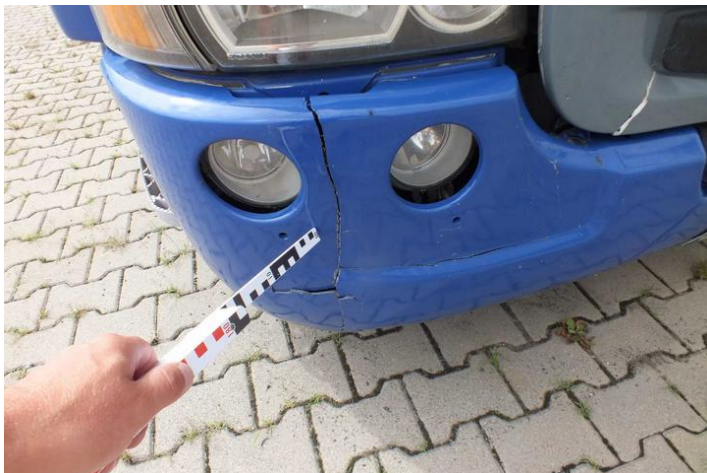
Fot. nr 77



Fot. nr 78



Fot. nr 79



Fot. nr 80



Fot. nr 81



Fot. nr 82



Fot. nr 83



Fot. nr 84



Fot. nr 85



Fot. nr 86



Fot. nr 87



Fot. nr 88



Fot. nr 89



Fot. nr 90



Fot. nr 91



Fot. nr 92



Fot. nr 93



Fot. nr 94



Fot. nr 95



Fot. nr 96



Fot. nr 97



Fot. nr 98



Fot. nr 99



Fot. nr 100



Fot. nr 101



Fot. nr 102



Fot. nr 103



Fot. nr 104



Fot. nr 105



Fot. nr 106



Fot. nr 107



Fot. nr 108



Fot. nr 109



Fot. nr 110



Fot. nr 111



Fot. nr 112



Fot. nr 113



Fot. nr 114



Fot. nr 115



Fot. nr 116



Fot. nr 117



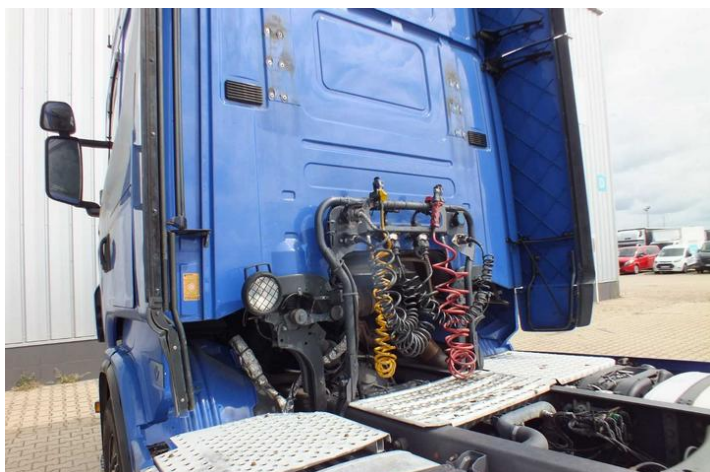
Fot. nr 118



Fot. nr 119



Fot. nr 120



Fot. nr 121



Fot. nr 122



Fot. nr 123



Fot. nr 124



Fot. nr 125



Fot. nr 126



Fot. nr 127



Fot. nr 128



Fot. nr 129



Fot. nr 130



Fot. nr 131



Fot. nr 132



Fot. nr 133



Fot. nr 134



Fot. nr 135



Fot. nr 136



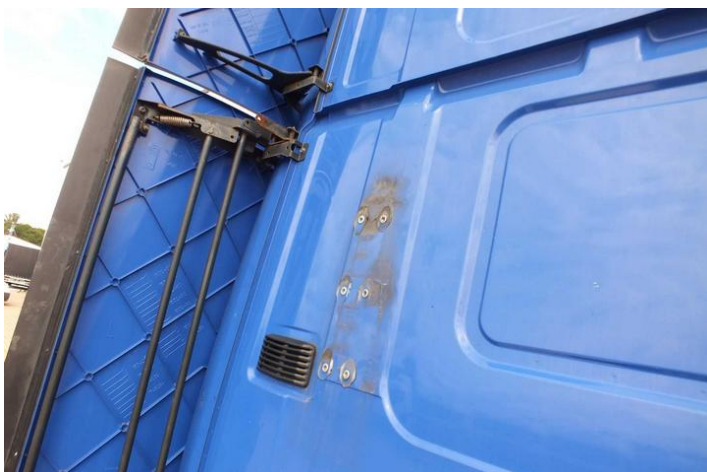
Fot. nr 137



Fot. nr 138



Fot. nr 139



Fot. nr 140

Dokument wystawiony elektronicznie, wa ny bez podpisu