

## Zleceniodawca:

VB Leasing S.A.-Idea Getin Leasing S.A.

## Firma rzeczoznawcza:

Nefris Sp. z o.o.  
Grunwaldzka 229  
85-451 Bydgoszcz



# OPINIA TECHNICZNA

Zadanie: Ocena stanu technicznego i określenie wartości rynkowej pojazdu

## DANE IDENTYFIKACYJNE POJAZDU

Dane: [C] XII-2024

Rodzaj pojazdu:	<b>Ci gnik samochodowy</b>	VIN:	<b>W 1 T 9 6 3 4 0 1 1 0 6 6 0 9 7 3</b>
Marka:	<b>MERCEDES-BENZ</b>	Nr rejestracyjny:	<b>BI226HA</b>
Model pojazdu:	<b>1848 Actros MR`19 E6 18.0t</b>	Nr Info-Ekspert:	<b>022-11283</b>
Wersja:	<b>1848 LSnRL</b>	Rok produkcji:	<b>2023</b>

Wskazanie drogomierza	218191 km
Data pierwszej rejestracji	2023/03/10
Rodzaj zabudowy	ci gnik siodłowy z kabiną długą
Rodzaj kabiny	wielkopojemna (odchylana)
Dop. masa całkowita	18000 kg
Liczba osi / Rodzaj napędu / Skrzynia biegów	2 / 4x2 / automatyczna dwusprzęgłowa
Zawieszenie osi przedniej / tylnej / Rozstaw osi	poduszki / poduszki / 3700 mm
Jednostka napędowa	z zapłonem samoczynnym
Pojemność / Moc silnika	12809 ccm / 350kW (476KM)
Doładowanie	Turbosp. z chłodn. powietrza
Liczba cylindrów / Układ cylindrów	6 / rzędowy
Norma spalin	E6
Data oględzin	2024/12/19
Miejsce oględzin	ul. Fabryczna 24, 55-080 Pietrzykowice

## WYPOSA ENIE STANDARDOWE

L.p.	Nazwa elementu wyposażenia	L.p.	Nazwa elementu wyposażenia
1	Akumulatory AGM, 2x12V/220A	22	Ośłona przeciwsłoneczna zewn trzna, przezroczysta
2	Asystent utrzymania pasa ruchu	23	Pakiet wewn trzny Chrom
3	Asystent wspomagania koncentracji Attention Assist	24	Podłokietniki fotela pasażera
4	Belka przednia przeciwwjazdowa (WE), aluminium	25	Program jazdy economy
5	Czujnik deszczu	26	Roleta p/słoneczna po stronie kierowcy
6	Czujnik wiatła	27	Sterowanie przewodowe zdalne zawieszeniem pneumatycznym
7	Dach regulowany elektrycznie	28	Sygnal ostrzegawczy pneumatyczny
8	Dywaniki gumowe	29	System Active Brake Assist 5
9	Fotel kierowcy amortyzowany, komfortowy	30	System multimedialny interaktywny
10	Gniazdo 24 V/15 A, przy nogach pasażera	31	System Predictive Powertrain Control
11	Hamulec postojowy elektryczny EPB	32	System stabilizacji toru jazdy
12	Hamulec silnikowy wzmocniony	33	Szuflada, pod łókiem
13	Klimatyzacja	34	Szyba przednia przyciemniana z paskiem przeciwsłonecznym
14	Lampa ostrzegawcza	35	wiatła boczne obrysowe
15	Lodówka w szufladzie, pod łókiem	36	wiatła do jazdy dziennej LED
16	Lusterka zewn trzne podgrzewane elektrycznie	37	Tachograf cyfrowy VDO
17	Łóko dolne komfortowe	38	Tapicerka welurowa
18	Mechanizm przechylania kabiny kierowcy, mech.-hydr.	39	Tempomat
19	Ogranicznik pr dko ci do 90 km/h	40	Wykładzina dywanowa, na tunelu silnika
20	Ogrzewanie dodatkowe wodne	41	Zamek centralny zdalnie sterowany
21	Ośłona podwozia, aerodynamiczna	42	Zawieszenie osi tylnej pneumatyczne
<b>L.p. Nazwa pakietu / elementu pakietu wyposażenia standardowego</b>			
1	ABS/ASR ABS - system zapobiegający blokowaniu kół System p/po lizgowy przy przyspieszaniu ASR		

## WYPOSA ENIE DODATKOWE

L.p.	Nazwa elementu wyposażenia
1	+System nawigacji satelitarnej

## OPIS ZAMONTOWANEGO W POJE DZIE OGUMIENIA

Koło	Marka, typ	Bieżnik [mm]	Zużycie [%]
Przednie lewe:	*MICHELIN X MULTI Z 385/65 R22,5	7,0	66
Przednie prawe:	*MICHELIN X MULTI Z 385/65 R22,5	7,0	66
Tylne LZ:	*MICHELIN X MULTI D 315/70 R22,5	10,0	48
Tylne LW:	*MICHELIN X MULTI D 315/70 R22,5	10,0	48
Tylne PZ:	*MICHELIN X MULTI D 315/70 R22,5	10,0	48
Tylne PW:	*MICHELIN X MULTI D 315/70 R22,5	10,0	48

## KOREKTY WARTO CI POJAZDU

### KOREKTA ZA PIERWSZ REJESTRACJ

(-)

Korekta uwzgl dnia wpływ daty pierwszej rejestracji pojazdu (pierwszego dopuszczenia do ruchu po zakupieniu pojazdu nowego) na jego wartość. Przyjmuje się, że pojazd bazowy został zarejestrowany po raz pierwszy 2023/05/15. Pojazd wyceniany został zarejestrowany 2 miesiące wcześniej, zatem jego okres eksploatacji jest dłuższy od okresu eksploatacji pojazdu bazowego i stąd wynika ujemna korekta wartości.

### KOREKTA ZA WYPOSA ENIE

( + )

Wyposażenie pojazdu powoduje powiększenie wartości pojazdu, gdy jest wyposażeniem ponadstandardowym oraz jest sprawne, czyli zdolne do spełnienia swojej funkcji. Wielkość korekty wartości bazowej, związanej z wyposażeniem dodatkowym pojazdu została określona na podstawie udziału tego wyposażenia w wartości standardowo wyposażonego nowego pojazdu z uwzględnieniem amortyzacji pojazdu i związanej amortyzacji jego wyposażenia.

**KOREKTA ZA PRZEBIEG**

( + )

Korekta uwzględnia wpływ przebiegu pojazdu na jego wartość. Wartość bazowa (skorygowana o wpływ pierwszej rejestracji) została określona dla przebiegu normatywnego 231 000 km. Zweryfikowany przebieg wycenianego pojazdu jest mniejszy od normatywnego o 12 809 km. Powoduje to zastosowanie korekty wartości w wysokości 0,90%.

**KOREKTY RÓŻNE:**

Stan utrzymania i dbałość o pojazd

( - )

Stan utrzymania i dbałość o pojazd mogą mieć wpływ na wartość rynkową pojazdu w przypadku, gdy stan wycenianego pojazdu istotnie odbiega od dobrego, odpowiedniego dla danego okresu eksploatacji i przebiegu. Stwierdzony ponadprzeciętnie dobry stan świadczą o wyjątkowej dbałości o pojazd, która stanowi podstawą korekty dodatniej wartości, stan gorszy od typowego dobrego - podstawą do korekty ujemnej.

Zgodnie z opisem stanu technicznego.

Regionalna sytuacja rynkowa

( + )

Sprzedaż wymuszona

( - )

**KOREKTY RÓŻNE RAZEM**

( + )

**KOREKTA ZA OGUMIENIE**

( - )

Korekta uwzględnia wpływ stanu ogumienia na wartość pojazdu. Zużycie poszczególnych opon zostało określone z uwzględnieniem zmierzonej wysokości ich bieżnika. Punktem odniesienia jest ogumienie o zużyciu 50%.

**OPIS STANU TECHNICZNEGO ZESPOŁÓW POJAZDU****KABINA KIEROWCY - Szkielet i poszycia zewnętrzne**

Pokrywa akumulatorów – brak

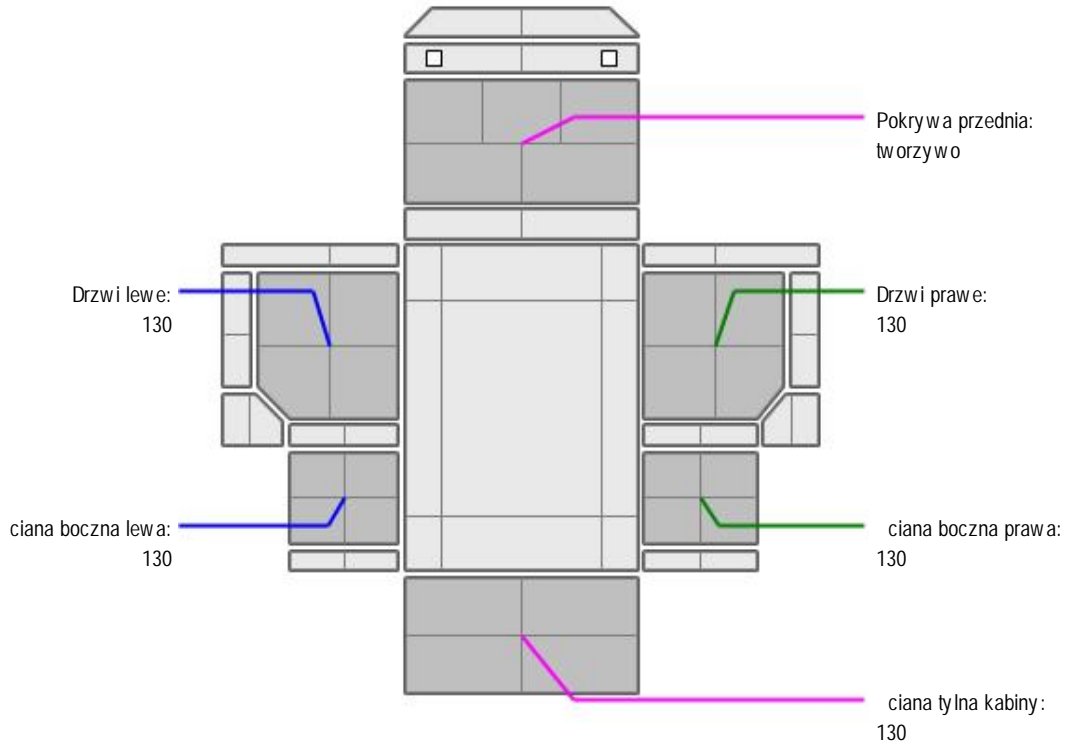
Kolumna kierownicza – stuki i wibracje

Drzwi PL - odpryski

Stopnie L - zarysowania



## KABINA KIEROWCY – Opis powłoki lakierowej



L.p.	Nazwa elementu	L / P	Grubo powłoki [μm]	Opis
1	Pokrywa przednia		tworzywo	
2	Drzwi	L	130	
3	ciana boczna	L	130	
4	Drzwi	P	130	
5	ciana boczna	P	130	
6	ciana tylna kabiny		130	

### JAZDA KONTROLNA

Poszczególne elementy zawieszenia wszystkich kół bez widocznych uszkodzeń .

Podczas krótkiej próby ruchowej wykonanej w warunkach parkingowych nie stwierdzono nadmiernych luzów w układzie zawieszenia kół.

Układ hamulcowy – w warunkach parkingowych nie stwierdzono nieprawidłowości w funkcjonowaniu.

Silnik – rozruch i praca silnika prawidłowe.

Skrzynia biegów – nie stwierdzono nieprawidłowości w pracy podczas krótkiej próby ruchowej wykonanej w warunkach parkingowych.

### DOKUMENTY I KOMPLETACJA POJAZDU

1	Kluczyki (ilo sztuk)	2
2	Dowód rejestracyjny	TAK

**POZOSTAŁE INFORMACJE**

- 1 **Pochodzenie pojazdu**  
nie badano
- 2 **Badanie poprawno ci numerów identyfikacyjnych**  
nie badano
- 3 **Weryfikacja prawdziwo ci danych obiektu**  
nie badano
- 4 **Weryfikacja odczytanego stanu drogomierza**  
nie badano

**Zastrzeżenia ograniczające**

- Wycena została ustalona na dzień sporządzenia
- Niniejsze opracowanie nie może być wykorzystywane do żadnego innego celu niż określony na wstępie.
- Rzeczoznawca nie bierze na siebie odpowiedzialności za wady ukryte (prawne i fizyczne) oraz ewentualne skutki wynikające z dalszego użytkowania przedmiotu wyceny, a także za skutki wykorzystania samej wyceny.
- Rzeczoznawca nie ponosi także odpowiedzialności za ewentualne wady wyceny powstałe w wyniku założeń, a także informacji uzyskane w trakcie oględzin, są zgodnie z prawdą.
- Niniejsza wycena wartości nie jest ekspertyzą stanu technicznego i za taką nie może być uznawana
- Ocenę sporządzono bezstronnie, zgodnie z najlepszą wiedzą i sumieniem rzeczoznawcy.

*Dokument wystawiony elektronicznie, w pełni bez podpisu*

## DOKUMENTACJA FOTOGRAFICZNA



Fot. nr 1



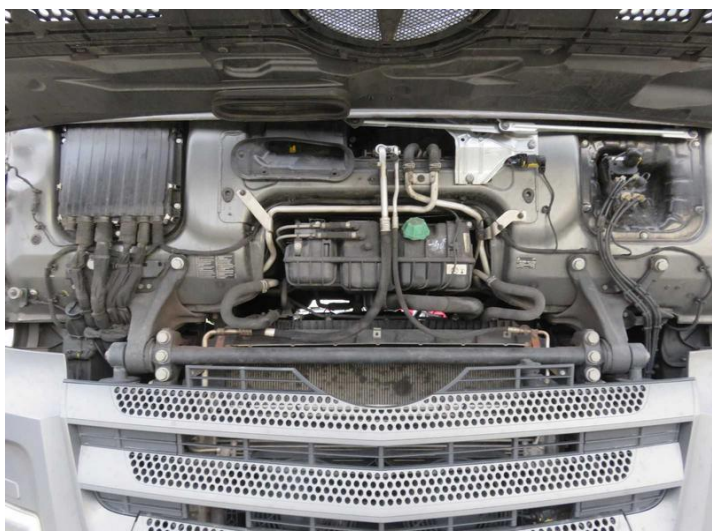
Fot. nr 2



Fot. nr 3



Fot. nr 4



Fot. nr 5



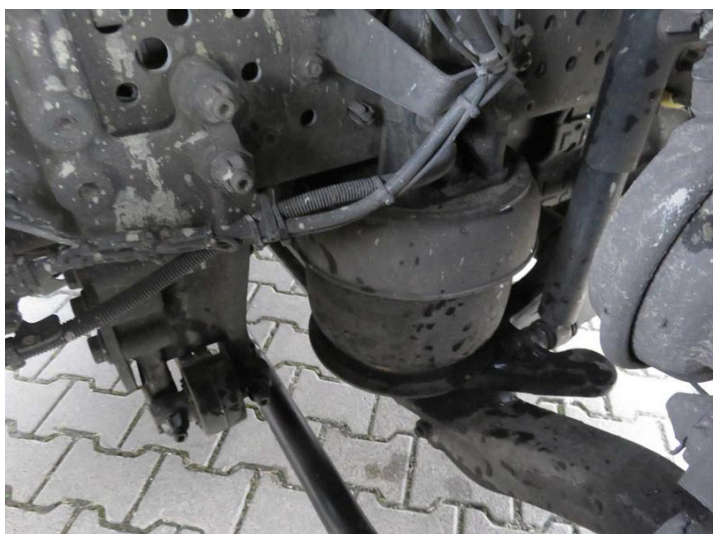
Fot. nr 6



Fot. nr 7



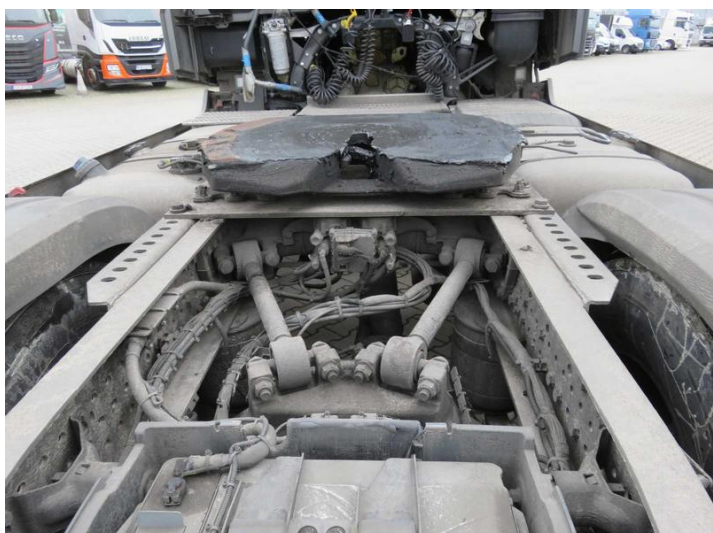
Fot. nr 8



Fot. nr 9



Fot. nr 10



Fot. nr 11



Fot. nr 12



Fot. nr 13



Fot. nr 14



Fot. nr 15



Fot. nr 16



Fot. nr 17



Fot. nr 18





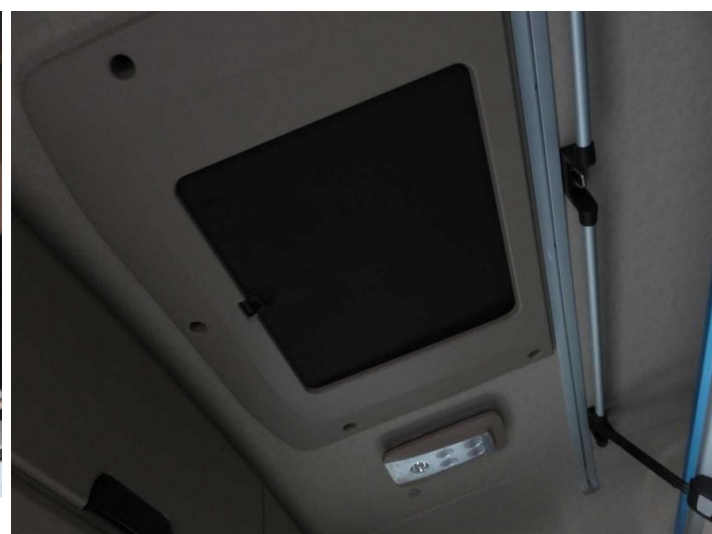
Fot. nr 19



Fot. nr 20



Fot. nr 21



Fot. nr 22



Fot. nr 23



Fot. nr 24



Fot. nr 25



Fot. nr 26



Fot. nr 27



Fot. nr 28



Fot. nr 29



Fot. nr 30



Fot. nr 31



Fot. nr 32



Fot. nr 33



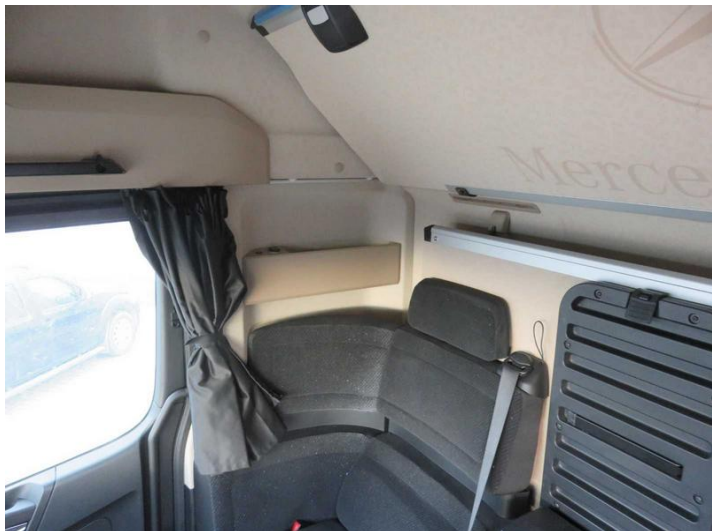
Fot. nr 34



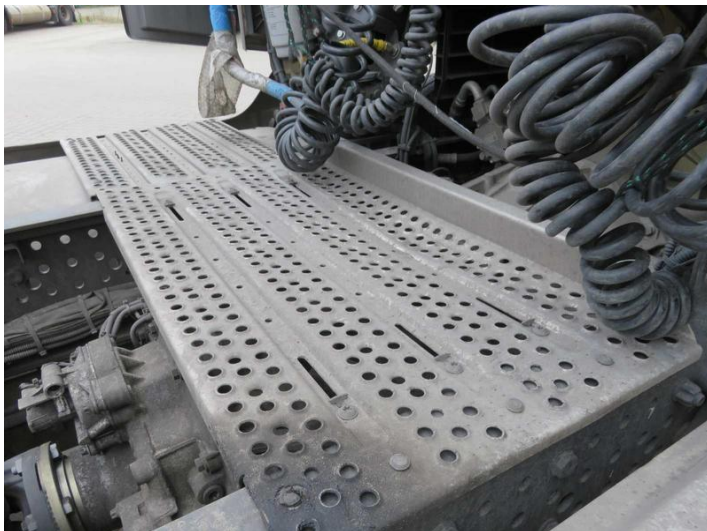
Fot. nr 35



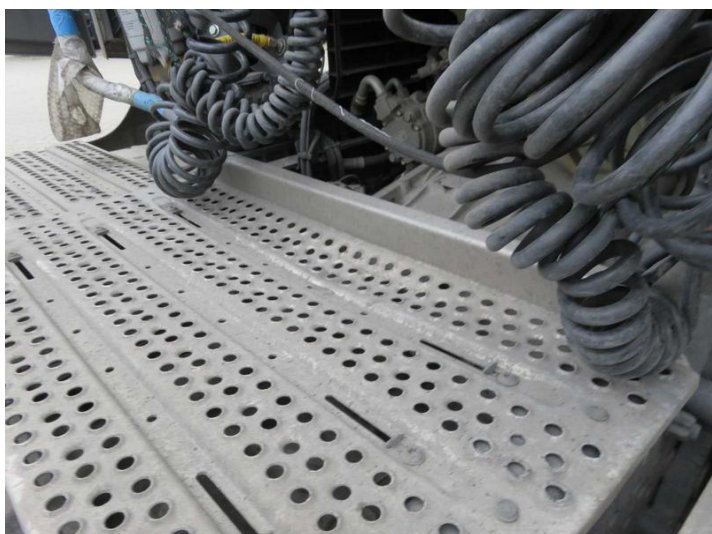
Fot. nr 36



Fot. nr 37



Fot. nr 38



Fot. nr 39



Fot. nr 40



Fot. nr 41



Fot. nr 42



Fot. nr 43



Fot. nr 44



Fot. nr 45



Fot. nr 46



Fot. nr 47



Fot. nr 48



Fot. nr 49



Fot. nr 50



Fot. nr 51



Fot. nr 52



Fot. nr 53



Fot. nr 54



Fot. nr 55



Fot. nr 56



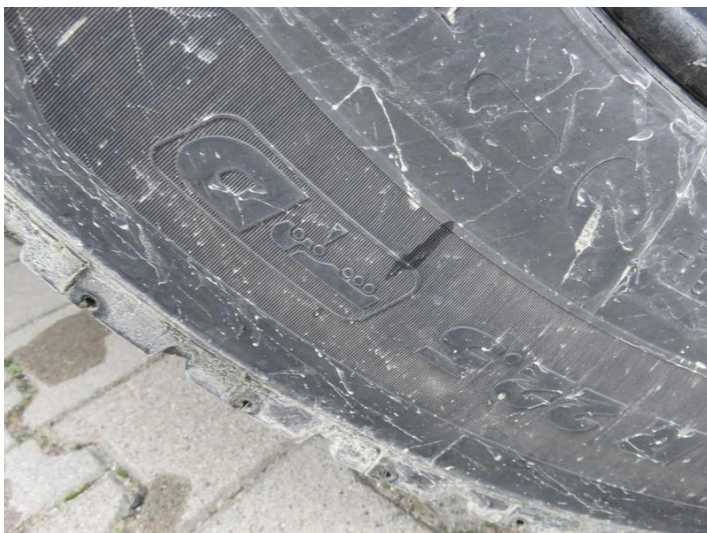
Fot. nr 57



Fot. nr 58



Fot. nr 59



Fot. nr 60



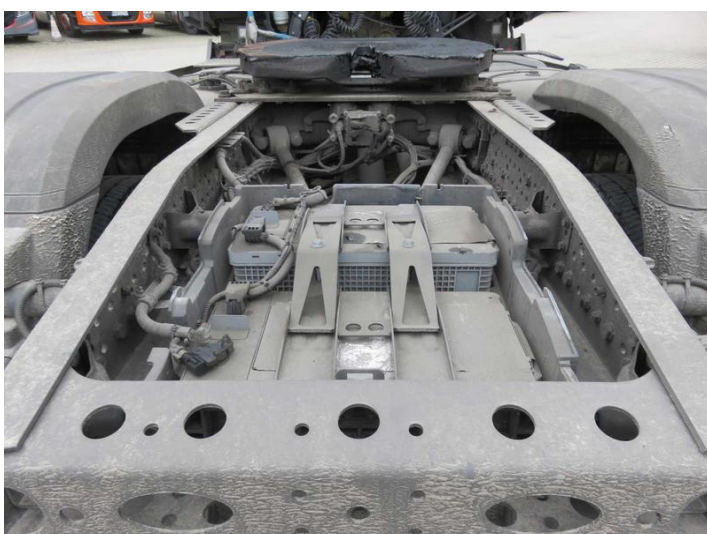
Fot. nr 61



Fot. nr 62



Fot. nr 63



Fot. nr 64



Fot. nr 65

*Dokument wystawiony elektronicznie, wa ny bez podpisu*