

**Opinia numer: 02 DOA 01 25**

z dnia: 2025/01/02

Wykonawca opinii : inż. Wojciech Sowa, mgr inż. Wojciech Maruda

Zleceniodawca: VB Leasing S.A.

Adres: ul. Fabryczna 6, 53-609 Wrocław

Sygnatura akt: 4124549-KON

Zadanie: Określenie wartości rynkowej pojazdu

**DANE IDENTYFIKACYJNE POJAZDU**

Dane: [C] I-2025

Marka: MAN

Rok produkcji: 2021

Model: 18.510 TGX E6 18.0t

Wersja: LL-SA(GX)

Nr rejestracyjny: DSR65205

Rodzaj pojazdu: Ciężarówka samochodowa

VIN: WMA13KZZ1NP180938



Nr INFO-EKSPERT	148-02528
Data pierwszej rejestracji	2021/12/09
Data wa no ci badania technicznego	2025/12/09
Wskazanie drogomierza	389275 km
Okres eksploatacji pojazdu (21/12/09-25/01/02)	37 mies.
Kolor powłoki lakierowej kabiny	biały 2-warstwowy typu uni
Dop. masa całkowita	18000 kg
Rodzaj zabudowy	ciężarówka siodłowa z kabiną długą
Rodzaj kabiny / Oznaczenie kabiny	wielkopojemna (odchylana) / GX
Liczba osi / Rodzaj napędu / Skrzynia biegów	2 / 4x2 / automatyczna dwusprz. głowa
Zawieszenie osi przedniej / tylnej / Rozstaw osi	poduszki / poduszki / 3600 mm
Jednostka napędowa	z zapłonem samoczynnym
Pojemność / Moc silnika	12419 ccm / 375kW (510KM)
Doładowanie	Turbosp. z chłodn. powietrza
Liczba cylindrów / Układ cylindrów	6 / rzędowy
Norma spalin	E6

**ZAŁ CZNIKI**

- 1 Ocena techniczna
- 2 Dokumentacja fotograficzna
- 3 Opis powłoki lakierowej

**OCENA TECHNICZNA nr: 02 DOA 01 25**

z dnia: 2025/01/02

Wykonawca opinii : in . Wojciech Sowa, mgr in . Wojciech Maruda

Zleceniodawca: VB Leasing S.A.

Adres: ul. Fabryczna 6, 53-609 Wrocław

Sygnatura akt: 4124549-KON

Zadanie: Okre lenie warto ci rynkowej pojazdu

**DANE IDENTYFIKACYJNE POJAZDU**

Dane: [C] I-2025

Marka: MAN

Rok produkcji: 2021

Model: 18.510 TGX E6 18.0t

Wersja: LL-SA(GX)

Nr rejestracyjny: DSR65205

Rodzaj pojazdu: Ci gnik samochodowy

VIN: WMA13KZZ1NP180938

Nr INFO-EKSPERT

148-02528

Data pierwszej rejestracji

2021/12/09

Data wa no ci badania technicznego

2025/12/09

Wskazanie drogomierza

389275 km

Okres eksploatacji pojazdu (21/12/09-25/01/02)

37 mies.

Kolor powłoki lakierowej kabiny

biały 2-warstwowy typu uni

Rodzaj zabudowy

ci gnik siodłowy z kabin długi

Liczba osi / Rodzaj nap du / Skrzynia biegów

2 / 4x2 / automatyczna dwusprz głowa

Jednostka nap dowa

z zapłonem samoczynnym

Pojemno / Moc silnika

12419 ccm / 375kW (510KM)

**WYPOSA ENIE (\*)**

L.p.	Nazwa elementu wyposażenia	L.p.	Nazwa elementu wyposażenia
1	Blokada mechanizmu różnicowego	21	Spoilery boczne kabiny
2	Dach regulowany elektrycznie	22	+Sygnał dźwiękowy - specjalny
3	+Dodatkowa gaźnica	23	System elektronicznej kontroli toru jazdy ESP
4	ECAS - elektroniczne sterowanie zawieszeniem	24	System hamulcowy elektroniczny EBS
5	+Fotel kierowcy podgrzewany	25	+System nawigacji satelitarnej
6	Fotel kierowcy zawieszony pneumatycznie	26	System ostrzegający przed niezamierzonym zmianą pasa ruchu
7	Hamulec silnikowy	27	System p/poślizgowy przy przyspieszaniu ASR
8	Immobilizer	28	System wspomagania nagłego hamowania EBA
9	Kierownica wielofunkcyjna	29	Szyby przyciemniane
10	Klimatyzacja automatyczna	30	Szyby regulowane elektrycznie
11	Komputer pokładowy	31	wiatła p/mgielne przednie z doświetlaniem zakrętów
12	Lodówka	32	Tachograf
13	Lusterka zewnętrzne podgrzewane i regulowane elektrycznie	33	Tempomat
14	Obrotomierz	34	Wspomaganie układu kierowniczego
15	Ogrzewanie postojowe	35	Zamek centralny zdalnie sterowany
16	+Osłona zewnętrzna przeciwsłoneczna	36	Zawieszenie osi tylnej pneumatyczne
17	+Pojemniki na 2 gaźnice mocowane na osi tylnej	37	Zawieszenie przednie pneumatyczne
18	Radioodtwarzacz	38	+Zbiornik paliwa dodatkowy (ze stopów Al)

19 +Reflektory LED + spryskiwacze kloszy  
20 Spoiler dachowy

39 +Zestaw wskaźników - elektroniczny/cyfrowy  
40 +Zwalniacz

### OPIS ZAMONTOWANEGO W POJE DZIE OGUMIENIA

Koło	Marka, typ	Bieżnik [mm]	Zużycie [%]
Standardowe:	*OPONY REDNIEJ KLASY		
Przednie lewe:	*JINYU 315/60 R22.5 154L JF518	10,0	48
Przednie prawe:	*JINYU 315/60 R22.5 154L JF518	10,0	48
Tyłne LZ:	*LEAO 295/60 R22.5 150L ETD100		85
Tyłne LW:	*LEAO 295/60 R22.5 150L ETD100	2,5	95
Tyłne PZ:	*LEAO 295/60 R22.5 150L ETD100	1,5	100
Tyłne PW:	*LEAO 295/60 R22.5 150L ETD100	1,5	100

### UWAGI

Oględzin dokonano na terenie parkingu samochodów powindykacyjnych : 55-080 Pietrzykowice ul. Fabryczna 24.

Podczas oględzin przedłożono do wglądu:

- dowód rejestracyjny pojazdu
- dokumentację techniczną, certyfikat normy emisji spalin
- księbkę serwisową (bez zapisów)
- 1 klucz

Numer identyfikacyjny (VIN) odczytano z natury i potwierdzono jego zgodność z zapisem w dowodzie rejestracyjnym.

Do oględzin przedstawiono dowód rejestracyjny DR/BAR 5005629.

Brak zapisów w księcce serwisowej – brak pełnych danych o sposobie serwisowania i przebiegu całkowitym pojazdu.

W bazie danych Centralnej Ewidencji Pojazdów znajdują się zapisy z podanymi odczytami wskazań drogomierza – ostatni z dnia 09.12.2024r przy wskazaniach drogomierza 384657 km.

Podczas oględzin parkingowych stwierdzono :

- pojazd bez widocznych uszkodzeń po wcześniejszych naprawach blacharsko-lakierniczych
- na wszystkich elementach obłachowania karoserii grubość powłoki lakierowej mieści się w przedziale od 70 do 100 µm
- drzwi – ze uszkodzonymi naklejkami/napisami reklamowymi, resztkami kleju
- dach – z naklejonymi znakami reklamowymi
- silnik o zapłonie samoczynnym – uruchomiono
- silnik pracuje bez nadmiernego dymienia
- praca silnika na biegu jałowym jest równomierna
- ślady nieznacznych przelewy i przedmuchów oleju na silniku i elementach jego osprzętu
- głośność pracy silnika i elementów osprzętu silnika oraz pojazdu – typowa
- skrzynia biegów – w czasie krótkiej jazdy próbnej na terenie parkingu, nie stwierdzono istotnych nieprawidłowości, zakłóceń w pracy
- oględziny na terenie parkingu - jazda próbna była krótka i odbywała się z ograniczonym prędkością (nie można sprawdzić w pełni skrzyni biegów i części systemów np.: tempomatu)
- w czasie krótkiej jazdy próbnej na terenie parkingu, stwierdzono wyczuwalne luzy w połączeniach ruchomych elementów układu kierowniczego oraz elementów układu zawieszenia kół
- w wyniku oględzin organoleptycznych nie stwierdzono istotnych i widocznych uszkodzeń elementów układu kierowniczego oraz elementów układu zawieszenia kół
- elementy układu hamulcowego – zauważalne/powiększone zużycie

- opony przednich kół – zużyte w nieznanym stopniu nierównomiernie (w wycenie podaje się wartość uśrednioną)
- opony tylnych kół – zużyte nierównomiernie, ze słabiej w rowkach bieżnika (w wycenie podaje się wartość do wymiany)

Ponadto :

- liczne elementy lakierowane karoserii pojazdu posiadają eksploatacyjne uszkodzenia powłoki lakierowej w postaci zarysowań i/lub porysowań, i/lub otarć, i/lub ubytków punktowych (o różnym stopniu intensywności występowania)
- zderzak przedni – z miejscowymi odkształceniami i uszkodzeniami tworzywa, niedokładne dopasowanie, narożniki dolne z otarciami tworzywa oraz ubytkami powłoki
- belka pod zderzakiem – z ogniskami korozji
- obudowa lewego reflektora przedniego – z uszkodzeniami i ubytkami powłoki
- pokrywa przednia – wywiercone niewielkie otworki
- szyba czołowa – posiada punktowe uszkodzenia
- poszycie dachu – z niewielkimi uszkodzeniami powłoki
- drzwi i ich przedłużenia – otarcia i eksploatacyjne uszkodzenia powłoki lakierowej (widoczne na lewych)
- obudowy stopni dolnych – uszkodzone, obłamane, z ubytkami tworzywa
- obudowy zwierciadeł zewnętrznych – z otarciami, prawa z plamkami, prawa podstawa z otarciem i obłamaniem tworzywa
- obudowy stopni – posiadają zarysowania i otarcia eksploatacyjne
- spoilery boczne kabiny – z niewielkimi uszkodzeniami/otarciem
- lewa ściana boczna – punktowe wgniecenie i uszkodzenie powłoki lakierowej
- błotnik przedni prawy za kołem przednim – połamany, uszkodzony
- osłony tłumika – z niewielkimi otarciami i odkształceniami
- pomost za kabiną – nieznaczne wgniecenia, porysowania i odkształcenia
- elementy ramy pojazdu, czopki wsporników i uchwyty – z eksploatacyjnymi ogniskami korozji
- lewy zbiornik paliwa – z porysowaniami i otarciami, z wgnieceniami miejscowymi
- błotniki tylne – z otarciami i odkształceniami eksploatacyjnymi, brak pokryw górnych
- kołpaki i obręczki kół przednich – nieznaczne uszkodzenia i ubytki powłoki
- wnętrza kabiny pojazdu – z zabrudzeniami
- elementy wyposażenia kabiny z tworzywa - eksploatacyjne zabrudzenia, zarysowania, otarcia
- wykładziny wewnętrzne drzwi – z otarciami i zabrudzeniami
- leżanki – eksploatacyjne zabrudzenia, plamki, odkształcenia
- poszycia foteli – niewielkie zabrudzenia i plamki, odkształcenia
- podsufitka i wykładziny ścian kabiny – eksploatacyjne zabrudzenia, odbarwienia, pojedyncze plamki
- kierownica – eksploatacyjne „wytarcia” materiału
- sygnalizowana jest zbyt mała ilość płynu układu spryskiwaczy
- sygnalizowane jest przekroczenie momentu wykonania obsługi serwisowej
- **ustalenie wszystkich uszkodzeń, wad i braków w ukończeniu samochodu może być wykonane jedynie podczas oględzin warsztatowych**

#### ZASTRZEŻENIA OGRANICZAJĄCE

- 1) Rzeczoznawca nie bierze odpowiedzialności za wady ukryte niemożliwe do stwierdzenia metodami, którymi prowadzono badania i ewentualne skutki wynikające z dalszego użytkowania przedmiotu wyceny.
- 2) W przedmiotowej wycenie określona jest ogólna stan pojazdu ustalony na dzień wykonywania oględzin (ustalony na podstawie analizy przedłożonych dokumentów oraz oględzin organoleptycznych pojazdu wykonanych w warunkach jakie istniały w miejscu jego okazania - bez wykonywania badań diagnostycznych i weryfikacji warsztatowej).
- 3) Niniejsze oszacowanie nie jest szczegółową ekspertyzą stanu technicznego pojazdu przedstawionego do wyceny i za takie nie może być uznawane.
- 4) Niniejsze opracowanie służy wyłącznie do oszacowania wartości rynkowej pojazdu - tym samym nie może

---

by wykorzystywana do adnych innych celów.

# DOKUMENTACJA FOTOGRAFICZNA

do opinii nr: 02 DOA 01 25

z dnia: 2025/01/02

## DANE IDENTYFIKACYJNE POJAZDU

Dane: [C] I-2025

Marka: MAN

Rok produkcji: 2021

Model: 18.510 TGX E6 18.0t

Wersja: LL-SA(GX)

Nr rejestracyjny: DSR65205

Rodzaj pojazdu: Ci gnik samochodowy























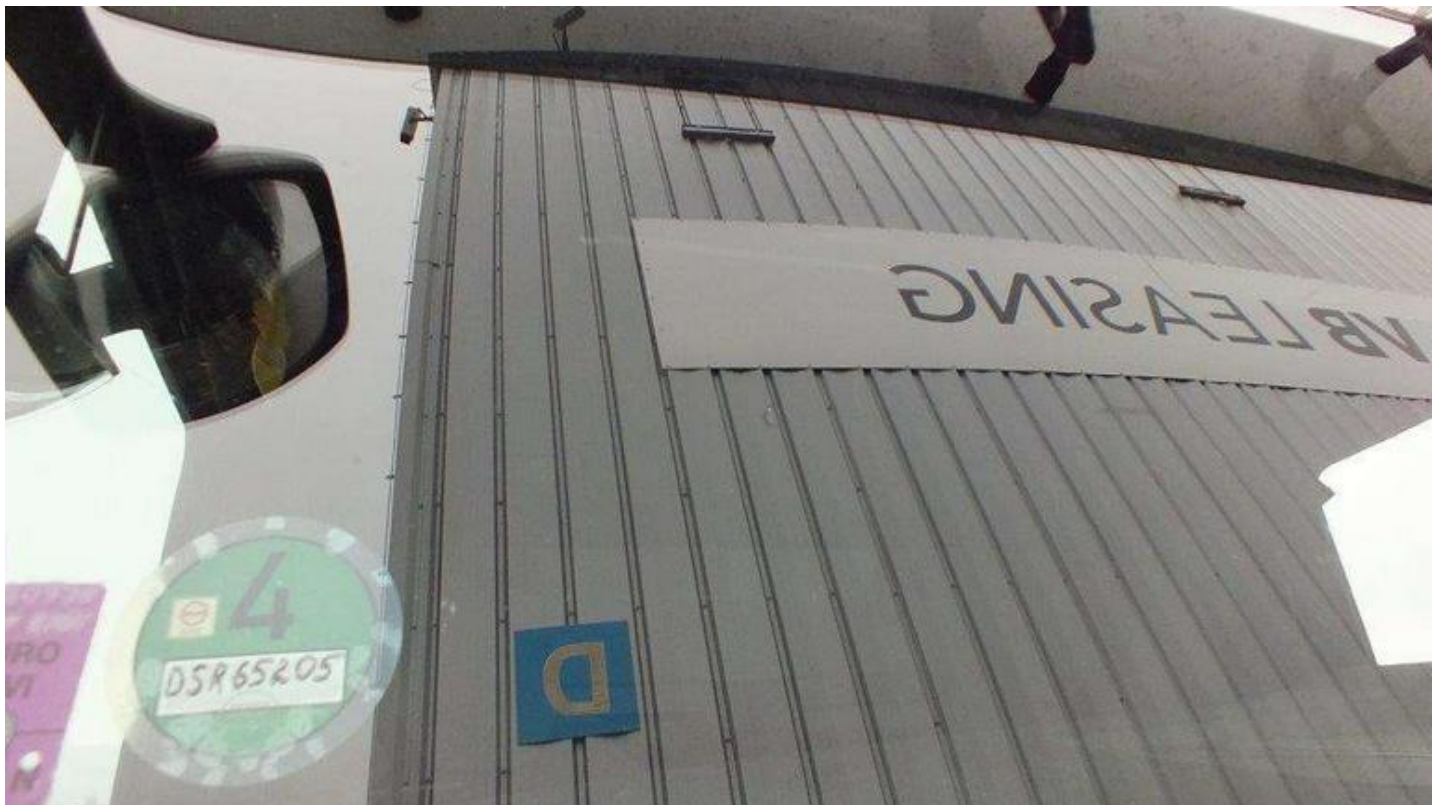
















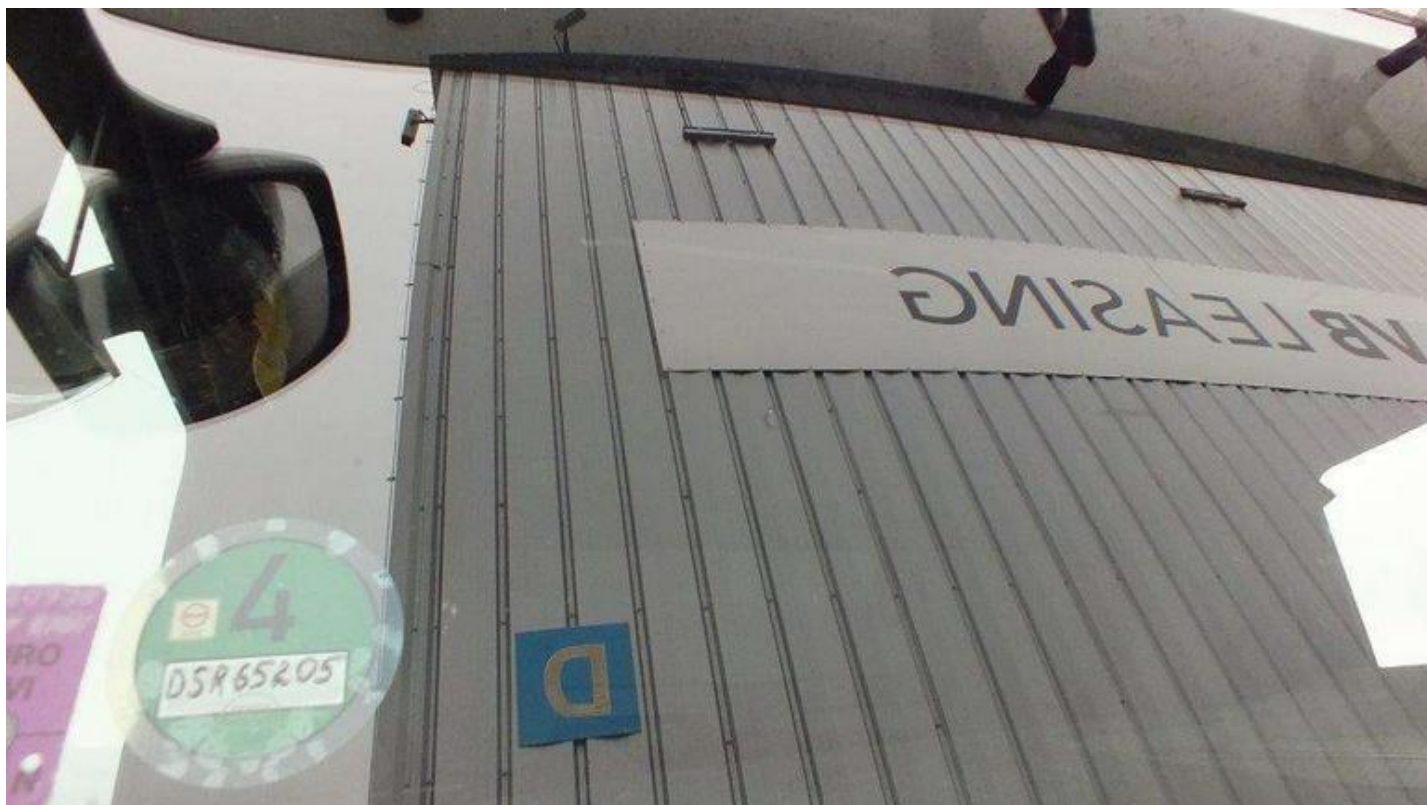


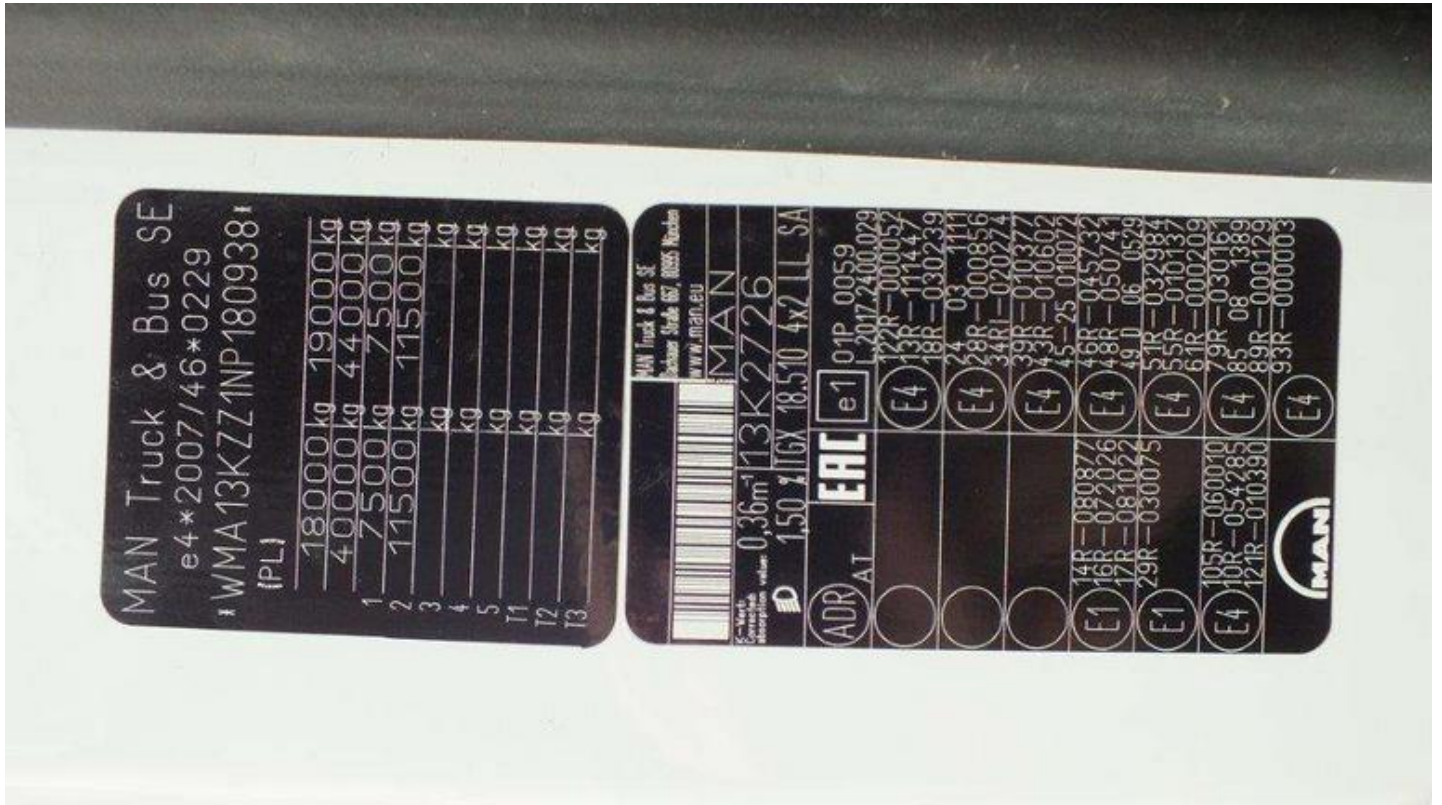












Wykonawca opinii : in . Wojciech Sowa, mgr in . Wojciech Maruda

Zleceniodawca: VB Leasing S.A.

Adres: ul. Fabryczna 6, 53-609 Wrocław

Sygnatura akt: 4124549-KON

Zadanie: Okre lenie warto ci rynkowej pojazdu

**DANE IDENTYFIKACYJNE POJAZDU**

Dane: [C] I-2025

Marka: MAN

Rok produkcji: 2021

Model: 18.510 TGX E6 18.0t

Wersja: LL-SA(GX)

Nr rejestracyjny: DSR65205

Rodzaj pojazdu: Ci gnik samochodowy

**OPIS POWŁOKI LAKIEROWEJ KABINY**

