

**Zleceniodawca:**

VB Leasing S.A.  
Strzegomska 42b  
53-611 Wrocław

**Firma rzeczoznawcza:**

Nefris Sp. z o.o.  
Grunwaldzka 229  
85-451 Bydgoszcz



# OPINIA TECHNICZNA

Zadanie: Ocena stanu technicznego i określenie wartości rynkowej pojazdu

**DANE IDENTYFIKACYJNE POJAZDU**

Dane: [N] I-2025

Rodzaj pojazdu: <b>Naczepa</b>	VIN: <b>WSM00000003155020</b>
Marka: <b>SCHMITZ</b>	Nr rejestracyjny: <b>DSR7962P</b>
Model pojazdu: <b>SCS 24 35.0t</b>	Nr Info-Ekspert: <b>181-00051</b>
Wersja: <b>13.62 MB MEGA</b>	Rok produkcji: <b>2012</b>

Data pierwszej rejestracji	2012/03/23
Data wykonania badania technicznego	2025/08/07
Rodzaj naczepy	skrzyniowa z opuszczalnym tylnym zderzakiem
Dopuszczalna masa całkowita / Masa własna	35000 kg / 6260 kg*
Zawieszenie osi / Rozstaw osi	poduszki / 1310 mm
Data oglądania	2025/01/29
Miejsce oglądania	ul. Fabryczna 24, 55-080 Pietrzykowice

**WYPOSAŻENIE STANDARDOWE**

L.p.	Nazwa elementu wyposażenia	L.p.	Nazwa elementu wyposażenia
1	ABS - system zapobiegający blokowaniu kół	10	Odbojnice gumowe na tylnym zderzaku
2	Dach podnoszony hydraulicznie	11	+Osie bezobrotowe SCHMITZ
3	Dach suwany Schmitz	12	Podłoga - sklejka wodoodporna 28 mm
4	Drabinka wysuwana z tyłu naczepy	13	Podpory postojowe Jost
5	Drzwi tylne dwuskrzydłowe pełnej wysokości	14	Regulacja wysokości platformy z funkcją Auto-Reset
6	Hamulec postojowy pneumatyczny	15	Wiatła obrysowe
7	Kłonicze przesuwne 3 pary Schmitz	16	Uchwyty do mocowania ładunku 13 par
8	Kosz na 2 koła zapasowe	17	Zawieszenie pneumatyczne

9 Odboje gumowe

**L.p. Nazwa pakietu / elementu pakietu wyposażenia standardowego**

1 Układ hamulcowy dwuobwodowy pneumatyczny  
 Układ hamulcowy dwuobwodowy  
 Układ hamulcowy pneumatyczny

**WYPOSAŻENIE DODATKOWE****L.p. Nazwa elementu wyposażenia**

1 +Koło zapasowe dodatkowe 2 szt.

**OPIS ZAMONTOWANEGO W POJEŹDZIE OGUMIENIA**

Koło	Marka, typ	Bieżnik [mm]	Zużycie [%]
Przednie lewe:	*CROSSWIND CWT10E 385/55 R19,5	4,5	82
Przednie prawe:	*CROSSWIND CWT10E 385/55 R19,5	4,5	82
II Osi lewe:	*GOODRIDE AT555 385/55 R19,5	9,0	54
II Osi prawe:	*GOODRIDE AT555 385/55 R19,5	12,5	32
III Osi lewe:	*GOODRIDE AT555 385/55 R19,5	10,5	44
III Osi prawe:	*GOODRIDE AT555 385/55 R19,5	5,0	79

**KOREKTY WARTOŚCI POJAZDU****KOREKTA ZA PIERWSZĄ REJESTRACJĄ**

(-)

Korekta uwzględnia wpływ daty pierwszej rejestracji pojazdu (pierwszego dopuszczenia do ruchu po zakupieniu pojazdu nowego) na jego wartość. Przyjmuje się, że pojazd bazowy został zarejestrowany po raz pierwszy 2012/05/15. Pojazd wyceniany został zarejestrowany 2 miesiące wcześniej, zatem jego okres eksploatacji jest dłuższy od okresu eksploatacji pojazdu bazowego i stąd wynika ujemna korekta wartości.

**KOREKTA ZA WYPOSAŻENIE**

( + )

Wyposażenie pojazdu powoduje powiększenie wartości pojazdu, gdy jest wyposażeniem ponadstandardowym oraz jest sprawne, czyli zdolne do spełnienia swojej funkcji. Wielkość korekty wartości bazowej, związanej z wyposażeniem dodatkowym pojazdu została określona na podstawie udziału tego wyposażenia w wartości standardowo wyposażonego nowego pojazdu z uwzględnieniem amortyzacji pojazdu i związanej amortyzacji jego wyposażenia.

**KOREKTY RÓŻNICE:**

Stan utrzymania i dbałość o pojazd

(-)

Stan utrzymania i dbałość o pojazd mogą mieć wpływ na wartość rynkową pojazdu w przypadku, gdy stan wycenianego pojazdu istotnie odbiega od dobrego, odpowiedniego dla danego okresu eksploatacji i przebiegu. Stwierdzony ponadprzeciętnie dobry stan świadczący o wyjątkowej dbałości o pojazd może stanowić podstawą korekty dodatniej wartości, stan gorszy od typowego dobrego - podstawą do korekty ujemnej.

Sprzedaż wymuszona

(-)

**KOREKTY RÓŻNICE RAZEM**

(-)

**KOREKTA ZA OGUMIENIE**

(-)

Korekta uwzględnia wpływ stanu ogumienia na wartość pojazdu. Zużycie poszczególnych opon zostało określone z uwzględnieniem zmierzonej wysokości ich bieżnika. Punktem odniesienia jest ogumienie o zużyciu 50%.

**OPIS STANU TECHNICZNEGO ZESPOŁÓW POJAZDU****KABINA KIEROWCY - Szkielet i poszycia zewnętrzne**

Słupki TP odkształcone  
 Drzwi tyłu odkształcone  
 Zderzak tyłu odkształcony  
 Słupki TL odkształcone

**WYPOSAŻENIE ZEWNĘTRZNE**

Plandeka rozerwana, naprawiana

**KABINA KIEROWCY – Wyposażenie wewnętrzne**

Braki w deskach,  
ładach eksploatacji

**Zastrzeżenia ograniczające**

- Wycena została ustalona na dzień sporządzenia
- Niniejsze opracowanie nie może być wykorzystywane do żadnego innego celu niż określony na wstępie.
- Rzeczoznawca nie bierze na siebie odpowiedzialności za wady ukryte (prawne i fizyczne) oraz ewentualne skutki wynikające z dalszego użytkowania przedmiotu wyceny, a także za skutki wykorzystania samej wyceny.
- Rzeczoznawca nie ponosi takiej odpowiedzialności za ewentualne wady wyceny powstałe w wyniku założeń, a także informacji uzyskane w trakcie oględzin, są zgodnie z prawdą.
- Niniejsza wycena wartości nie jest ekspertyzą stanu technicznego i za taką nie może być uznawana
- Ocenę sporządzono bezstronnie, zgodnie z najlepszą wiedzą i sumieniem rzeczoznawcy.

*Dokument wystawiony elektronicznie, w pełni bez podpisu*

DOKUMENTACJA FOTOGRAFICZNA



Fot. nr 1



Fot. nr 2



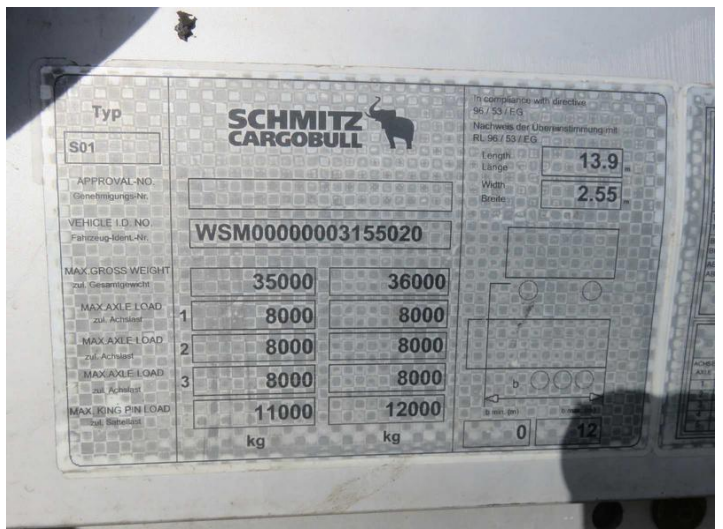
Fot. nr 3



Fot. nr 4

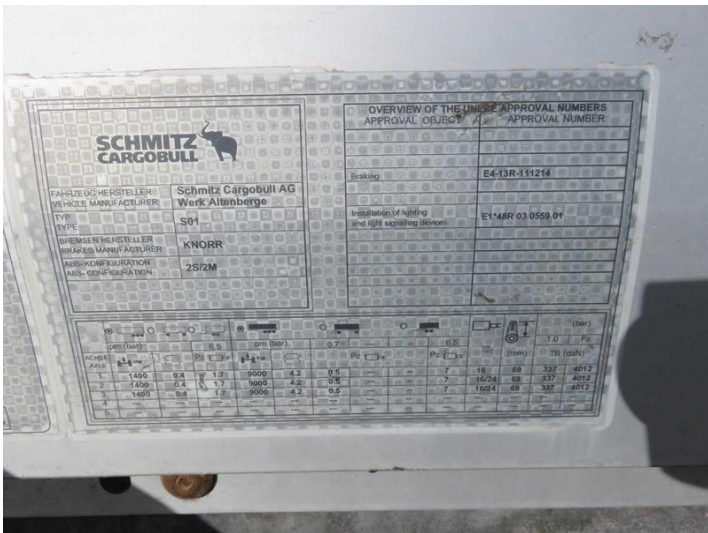


Fot. nr 5



Fot. nr 6

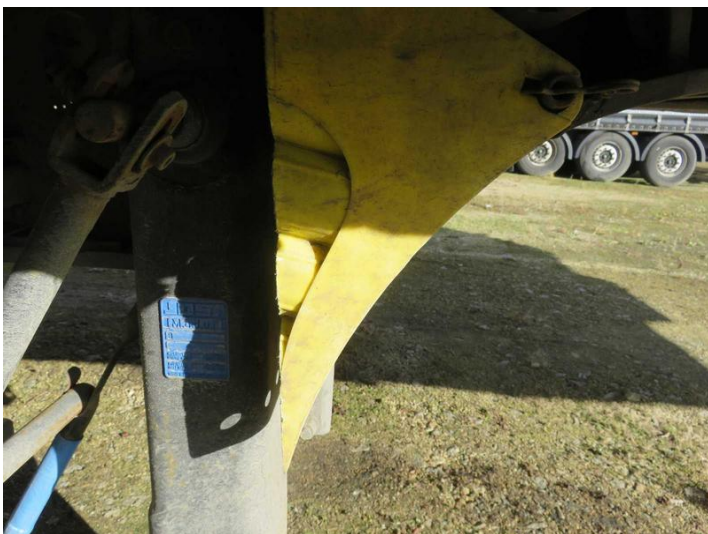




Fot. nr 7



Fot. nr 8



Fot. nr 9



Fot. nr 10



Fot. nr 11



Fot. nr 12





Fot. nr 13



Fot. nr 14



Fot. nr 15



Fot. nr 16



Fot. nr 17



Fot. nr 18





Fot. nr 19



Fot. nr 20



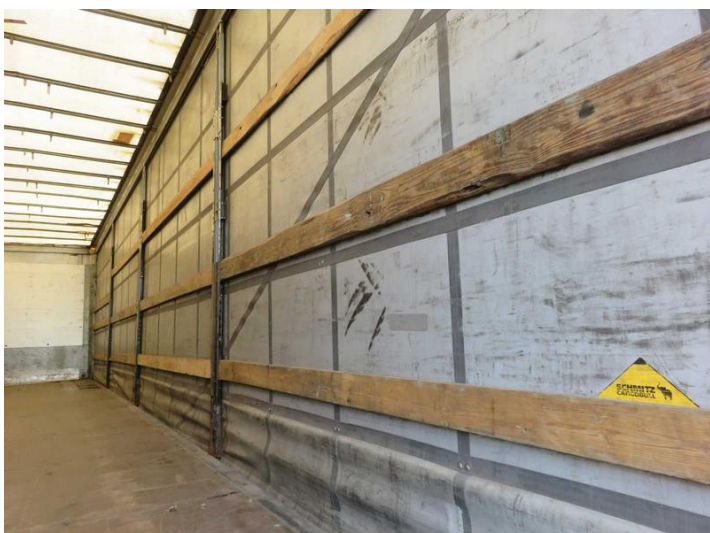
Fot. nr 21



Fot. nr 22



Fot. nr 23



Fot. nr 24





Fot. nr 25



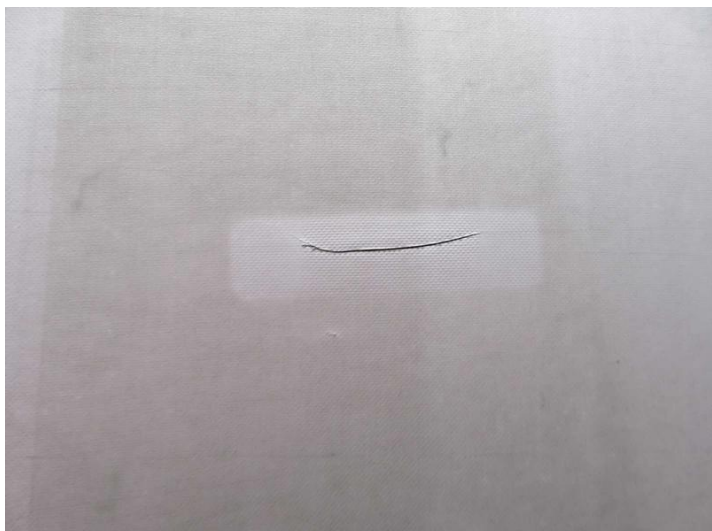
Fot. nr 26



Fot. nr 27



Fot. nr 28



Fot. nr 29



Fot. nr 30





Fot. nr 31



Fot. nr 32



Fot. nr 33



Fot. nr 34



Fot. nr 35



Fot. nr 36

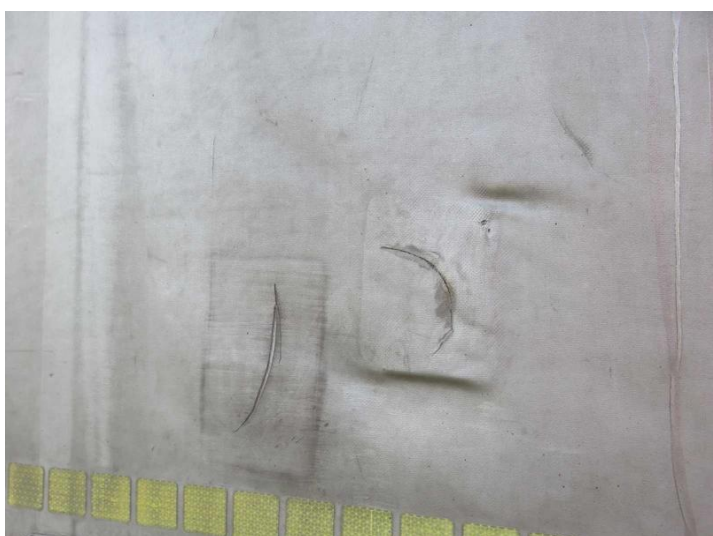




Fot. nr 37



Fot. nr 38



Fot. nr 39



Fot. nr 40



Fot. nr 41

*Dokument wystawiony elektronicznie, wamny bez podpisu*