

Zleceniodawca:

VB Leasing S.A.-Idea Getin Leasing S.A.

Firma rzeczoznawcza:

Nefris Sp. z o.o.
Grunwaldzka 229
85-451 Bydgoszcz



OPINIA TECHNICZNA

Zadanie: Ocena stanu technicznego i określenie wartości rynkowej pojazdu

DANE IDENTYFIKACYJNE POJAZDU		Dane: [C] I-2025	
Rodzaj pojazdu:	Ci gnik samochodowy	VIN:	XL RTE H 4 1 0 0 G 1 2 1 5 0 1
Marka:	DAF	Nr rejestracyjny:	WND94942
Model pojazdu:	XF 440 E6 21.0t	Nr Info-Ekspert:	214-02280
Wersja:	FT Space Cab	Rok produkcji:	2016
Wskazanie drogomierza	827476 km		
Data pierwszej rejestracji	2016/08/25		
Rodzaj zabudowy	ci gnik siodłowy z kabiną długą		
Rodzaj kabiny	sypialna (odchylana)		
Dop. masa całkowita / Ładowność	19500 kg / 12578 kg		
Liczba osi / Rodzaj napędu / Skrzynia biegów	2 / 4x2 / automatyczna		
Zawieszenie osi przedniej / tylnej / Rozstaw osi	resory / poduszki / 3800 mm		
Jednostka napędowa	z zapłonem samoczynnym		
Pojemność / Moc silnika	10837 ccm / 320kW (435KM)		
Doładowanie	Turbosp. z chłodn. powietrza		
Liczba cylindrów / Układ cylindrów	6 / rzędowy		
Norma spalin	E6		
Data oględzin	2025/01/29		
Miejsce oględzin	ul. Fabryczna 24, 55-080 Pietrzykowice		

WYPOSA ENIE STANDARDOWE

L.p.	Nazwa elementu wyposażenia	L.p.	Nazwa elementu wyposażenia
1	ABS - system zapobiegający blokowaniu kół	12	Przygotowanie do montażu radia
2	Dach regulowany elektrycznie	13	Szyby przyciemniane
3	Drzwi prawe otwierane przyciskiem na desce rozdzielczej	14	Szyby regulowane elektrycznie
4	Fotel kierowcy zawieszony pneumatycznie	15	wiatła p/mgienne przednie
5	Immobilizer	16	Tachograf elektroniczny
6	Kabina zawieszona mechanicznie	17	Tempomat
7	Klimatyzacja	18	Wspomaganie układu kierowniczego
8	Leanka dolna	19	Wywietlacz wielofunkcyjny
9	Leanka górna	20	Zamek centralny
10	Nagrzewnica powietrza kabiny	21	Zderzak stalowy
11	Ogrzewanie niezależne		

L.p. Nazwa pakietu / elementu pakietu wyposażenia standardowego

- Lusterka zewnętrzne podgrzewane i regulowane elektrycznie
Lusterka zewnętrzne regulowane elektrycznie
Lusterka zewnętrzne podgrzewane elektrycznie

WYPOSA ENIE DODATKOWE**L.p. Nazwa elementu wyposażenia**

- +Zwalniacz

OPIS ZAMONTOWANEGO W POJE DZIE OGUMIENIA

Koło	Marka, typ	Bieżnik [mm]	Zużycie [%]
Przednie lewe:	*CONTINENTAL ECOPLUS HT3 385/55 R22,5	4,5	82
Przednie prawe:	*CONTINENTAL ECOPLUS HT3 385/55 R22,5	4,5	82
Tylne LZ:	*HANKOOK DH31 315/70 R22,5	5,5	76
Tylne LW:	*HANKOOK DH31 315/70 R22,5	5,5	76
Tylne PZ:	*HANKOOK DH31 315/70 R22,5	5,5	76
Tylne PW:	*HANKOOK DH31 315/70 R22,5	5,5	76

KOREKTY WARTO CI POJAZDU**KOREKTA ZA PIERWSZ REJESTRACJ**

(+)

Korekta uwzględnia wpływ daty pierwszej rejestracji pojazdu (pierwszego dopuszczenia do ruchu po zakupieniu pojazdu nowego) na jego wartość. Przyjmuje się, że pojazd bazowy został zarejestrowany po raz pierwszy 2016/05/15. Pojazd wyceniany został zarejestrowany 3 miesiące później, zatem jego okres eksploatacji jest krótszy od okresu eksploatacji pojazdu bazowego i stąd wynika dodatnia korekta wartości.

KOREKTA ZA WYPOSA ENIE

(+)

Wyposażenie pojazdu powoduje powiększenie wartości pojazdu, gdy jest wyposażeniem ponadstandardowym oraz jest sprawne, czyli zdolne do spełnienia swojej funkcji. Wielkość korekty wartości bazowej, związanej z wyposażeniem dodatkowym pojazdu została określona na podstawie udziału tego wyposażenia w wartości standardowo wyposażonego nowego pojazdu z uwzględnieniem amortyzacji pojazdu i związanej amortyzacji jego wyposażenia.

KOREKTA ZA PRZEBIEG

(+)

Korekta uwzględnia wpływ przebiegu pojazdu na jego wartość. Wartość bazowa (skorygowana o wpływ pierwszej rejestracji) została określona dla przebiegu normatywnego 988 000 km. Zweryfikowany przebieg wycenianego pojazdu jest mniejszy od normatywnego o - 160 524 km. Powoduje to zastosowanie korekty wartości w wysokości 10,31%.

KOREKTY RÓŻNE:

Regionalna sytuacja rynkowa	(-)
Stan utrzymania i dbałość o pojazd	(-)
Sprzedaż wymuszona	(-)

KOREKTY RÓŻNE RAZEM

(-)

KOREKTA ZA OGUMIENIE

(-)

Korekta uwzględnia wpływ stanu ogumienia na wartość pojazdu. Zużycie poszczególnych opon zostało określone z uwzględnieniem zmierzonej wysokości ich bieżnika. Punktem odniesienia jest ogumienie o zużyciu 50%.

OPIS STANU TECHNICZNEGO ZESPOŁÓW POJAZDU**KABINA KIEROWCY - Szkielet i poszycia zewn trzne**

Wyciek powietrza z układu pneumatycznego w okolicy skrzyni biegów

Nie działa regulacja szyby lewej

Brak grzałki ogrzewania postojowego

Brak lodówki

Nie działa nawiew powietrza

Nie działa radio

Niesprawna regulacja wysoko ci fotela kierowcy

Wykładzina ciany tylnej - zabrudzona, otwory

Deska rozdzielcza - otwory niefabryczne

Krata wlotu P - brak za lepki

Zderzak P - zarysowania

Stopie L - p kni ty

Ramka lampy PP- łuszczenie powłoki lakierowej

Lusterko P - brak osłony, p kni te

Błotnik PP - zarysowania

Stopie P - p kni ty

Rama - korozja

Skrzynka TP - p kni ta

Błotnik TP - p kni ty

Usterki wywietlające się na komputerze pokładowym

Błotnik TL - brak

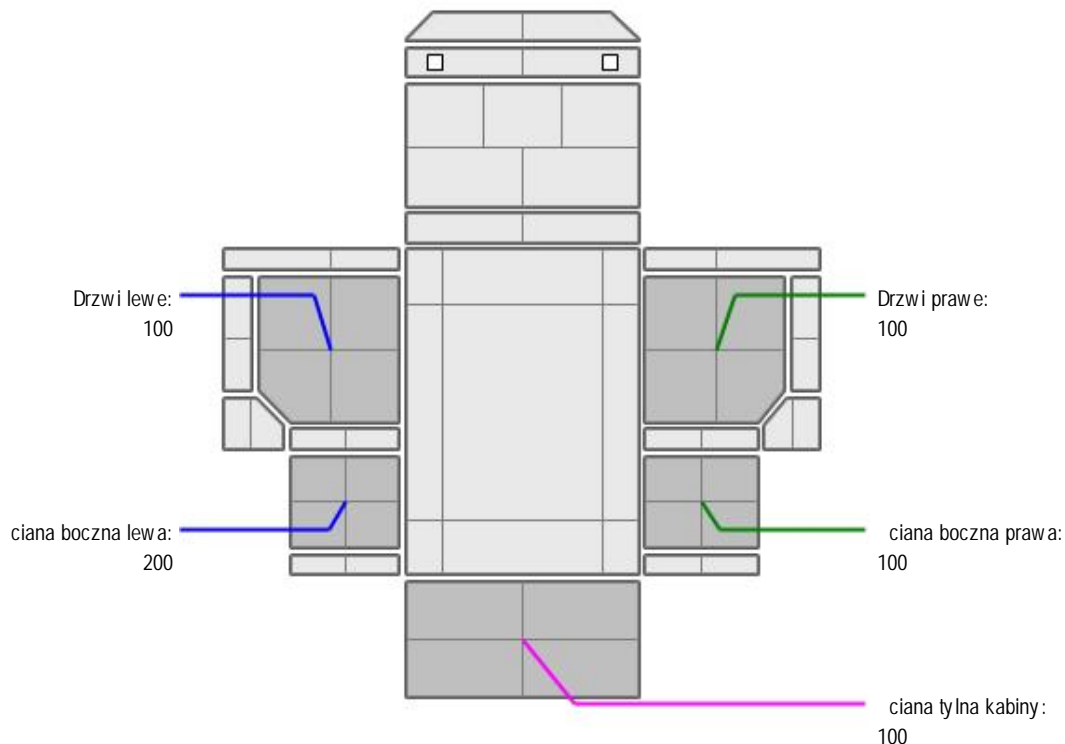
Błotnik PL - p kni ty

Drzwi PL - odpryski

Lusterko L - p kni te



KABINA KIEROWCY – Opis powłoki lakierowej



L.p.	Nazwa elementu	L / P	Grubo powłoki [μm]	Opis
1	Drzwi	L	100	
2	ciana boczna	L	200	
3	Drzwi	P	100	
4	ciana boczna	P	100	
5	ciana tylna kabiny		100	

JAZDA KONTROLNA

Poszczególne elementy zawieszenia wszystkich kół bez widocznych uszkodze .

Podczas krótkiej próby ruchowej wykonanej w warunkach parkingowych nie stwierdzono nadmiernych luzów w układzie zawieszenia kół.

Układ hamulcowy – w warunkach parkingowych nie stwierdzono nieprawidłowo ci w funkcjonowaniu.

Silnik – rozruch i praca silnika prawidłowe.

Akumulator rozładowany, silnik uruchomiono przy u yciu zewn trznego ródła zasilania.

Skrzynia biegów – nie działa automatyczna zmiana biegów /skrzynia pracuje tylko w trybie manualnym/.

DOKUMENTY I KOMPLETACJA POJAZDU

- | | | |
|---|---------------------|-----|
| 1 | Dowód rejestracyjny | TAK |
|---|---------------------|-----|

POZOSTAŁE INFORMACJE

- 1 **Pochodzenie pojazdu**
nie badano
- 2 **Badanie poprawno ci numerów identyfikacyjnych**
nie badano
- 3 **Weryfikacja prawdziwo ci danych obiektu**
nie badano
- 4 **Weryfikacja odczytanego stanu drogomierza**
nie badano

Zastrze enia ograniczaj ce

- Wycena została ustalona na dzie sporz dzenia
- Niniejsze opracowanie nie mo e by wykorzystywane do adnego innego celu ni okre lony na wst pie.
- Rzeczoznawca nie bierze na siebie odpowiedzialno ci za wady ukryte (prawne i fizyczne) oraz ewentualne skutki wynikaj ce z dalszego u ytkowania przedmiotu wyceny, a tak e za skutki wykorzystania samej wyceny.
- Rzeczoznawca nie ponosi tak e odpowiedzialno ci za ewentualne wady wyceny powstałe w wyniku zało enia, e informacje uzyskane w trakcie ogl dzin, s zgodnie z prawd .
- Niniejsza wycena warto ci nie jest ekspertyz stanu technicznego i za tak nie mo e by uznawana
- Ocen sporz dzono bezstronnie, zgodnie z najlpsz wiedz i sumieniem rzeczoznawcy.

Dokument wystawiony elektronicznie, wa ny bez podpisu

DOKUMENTACJA FOTOGRAFICZNA



Fot. nr 1



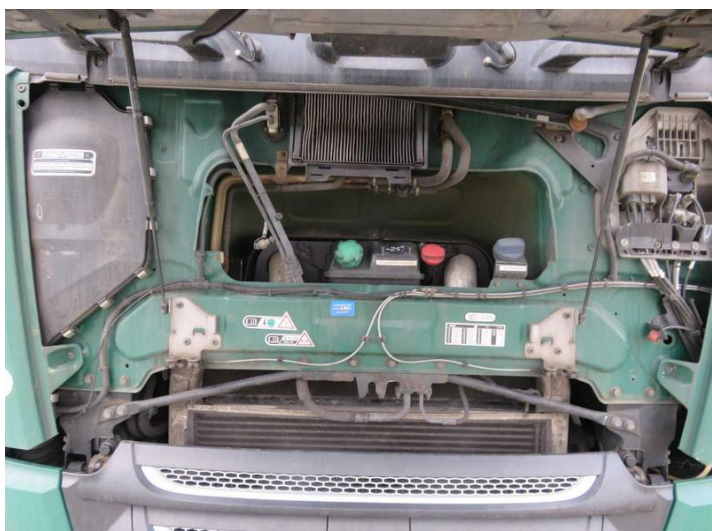
Fot. nr 2



Fot. nr 3



Fot. nr 4



Fot. nr 5



Fot. nr 6



Fot. nr 7



Fot. nr 8



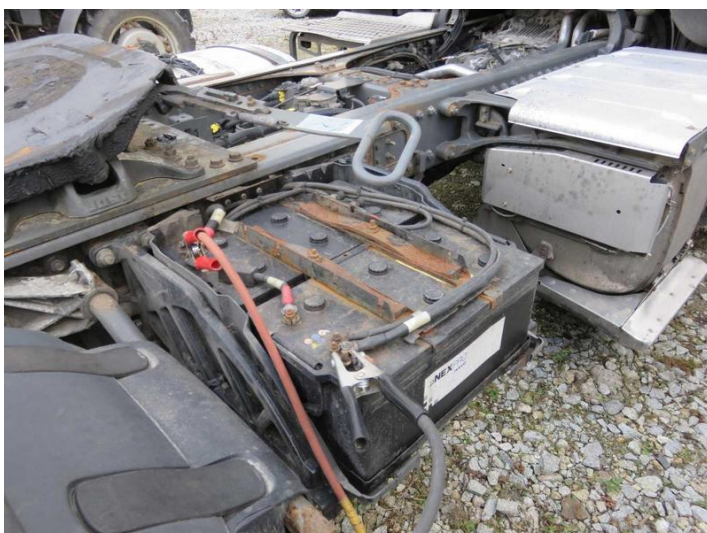
Fot. nr 9



Fot. nr 10



Fot. nr 11



Fot. nr 12



Fot. nr 13



Fot. nr 14



Fot. nr 15



Fot. nr 16



Fot. nr 17



Fot. nr 18



Fot. nr 19



Fot. nr 20



Fot. nr 21



Fot. nr 22



Fot. nr 23



Fot. nr 24



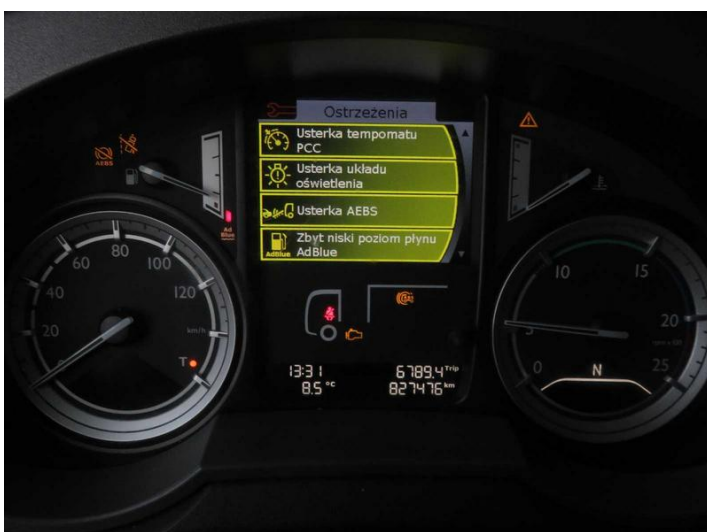
Fot. nr 25



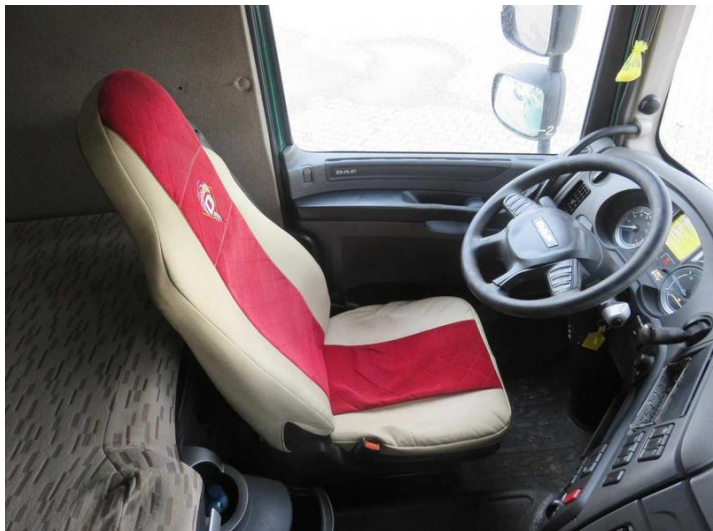
Fot. nr 26



Fot. nr 27



Fot. nr 28



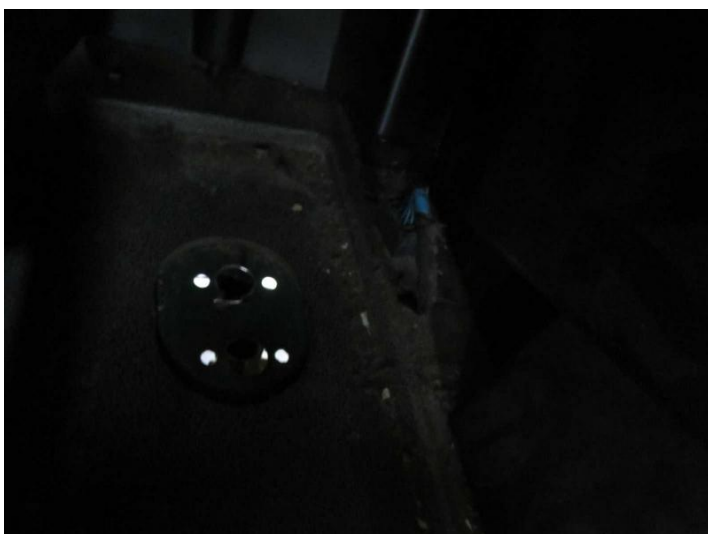
Fot. nr 29



Fot. nr 30



Fot. nr 31



Fot. nr 32



Fot. nr 33



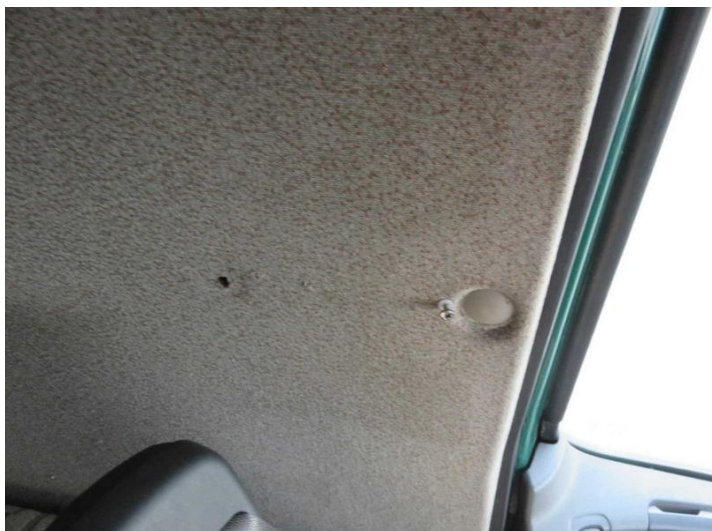
Fot. nr 34



Fot. nr 35



Fot. nr 36



Fot. nr 37



Fot. nr 38



Fot. nr 39



Fot. nr 40



Fot. nr 41



Fot. nr 42



Fot. nr 43



Fot. nr 44



Fot. nr 45



Fot. nr 46



Fot. nr 47



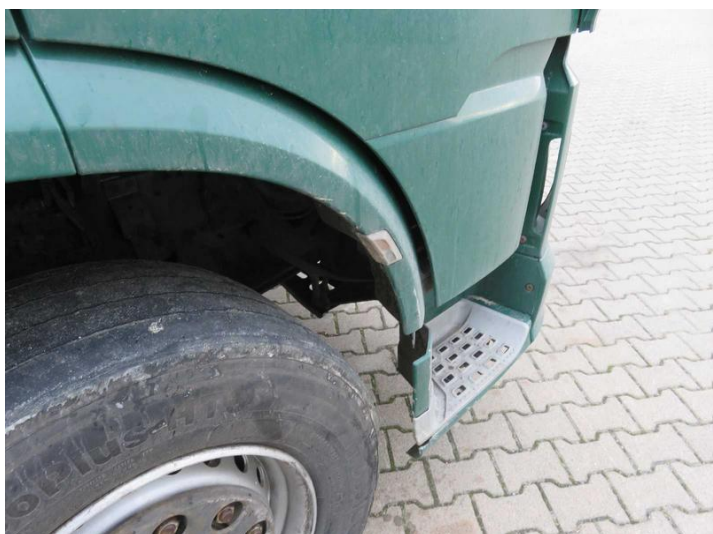
Fot. nr 48



Fot. nr 49



Fot. nr 50



Fot. nr 51



Fot. nr 52



Fot. nr 53



Fot. nr 54



Fot. nr 55



Fot. nr 56



Fot. nr 57



Fot. nr 58



Fot. nr 59



Fot. nr 60



Fot. nr 61



Fot. nr 62



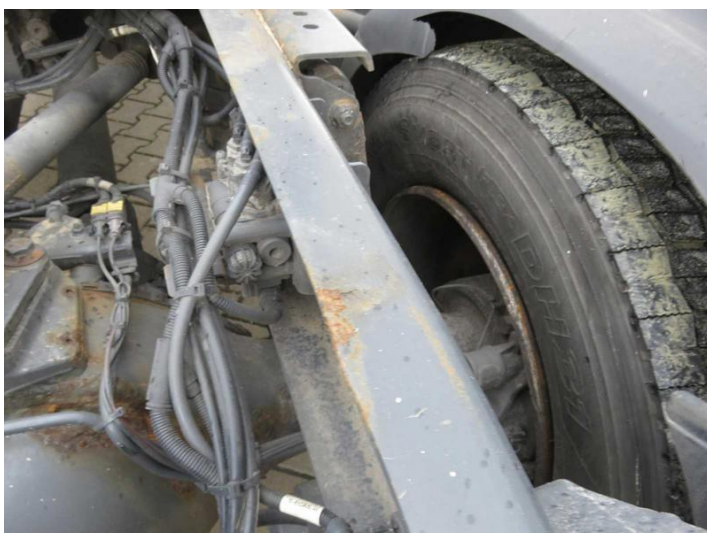
Fot. nr 63



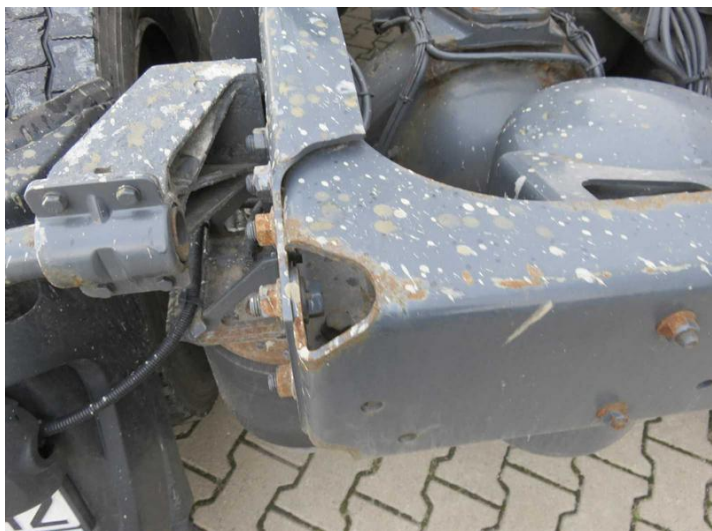
Fot. nr 64



Fot. nr 65



Fot. nr 66



Fot. nr 67



Fot. nr 68



Fot. nr 69



Fot. nr 70



Fot. nr 71



Fot. nr 72



Fot. nr 73



Fot. nr 74



Fot. nr 75



Fot. nr 76



Fot. nr 77



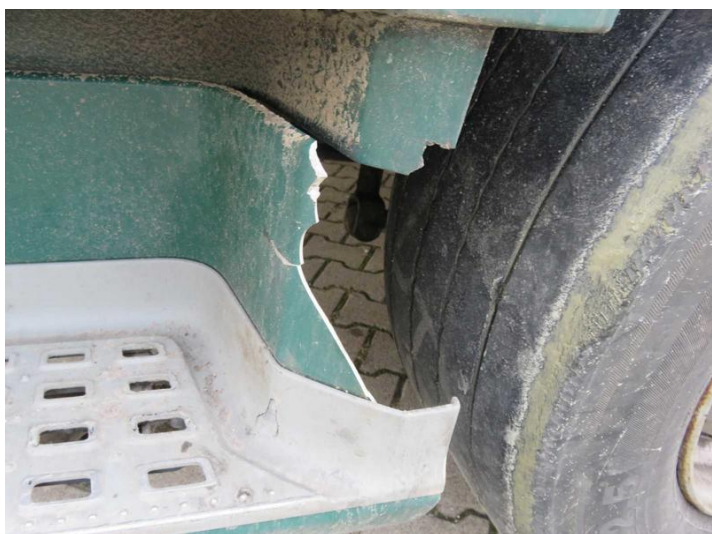
Fot. nr 78



Fot. nr 79



Fot. nr 80



Fot. nr 81



Fot. nr 82



Fot. nr 83



Fot. nr 84



Fot. nr 85



Fot. nr 86



Fot. nr 87



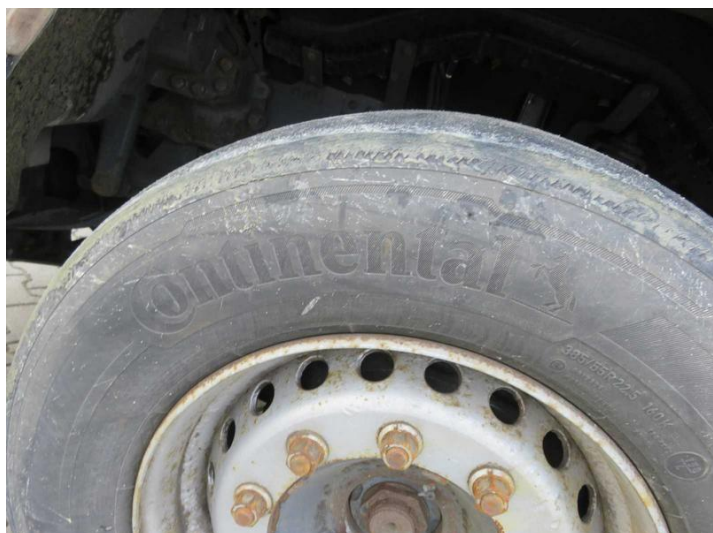
Fot. nr 88



Fot. nr 89



Fot. nr 90



Fot. nr 91



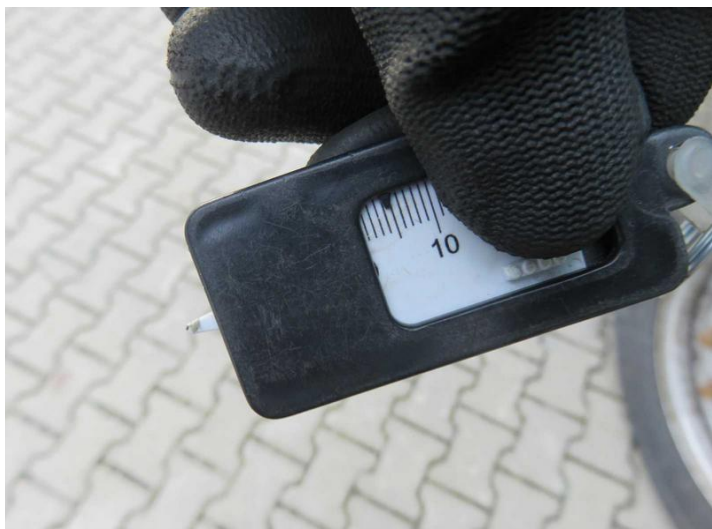
Fot. nr 92



Fot. nr 93



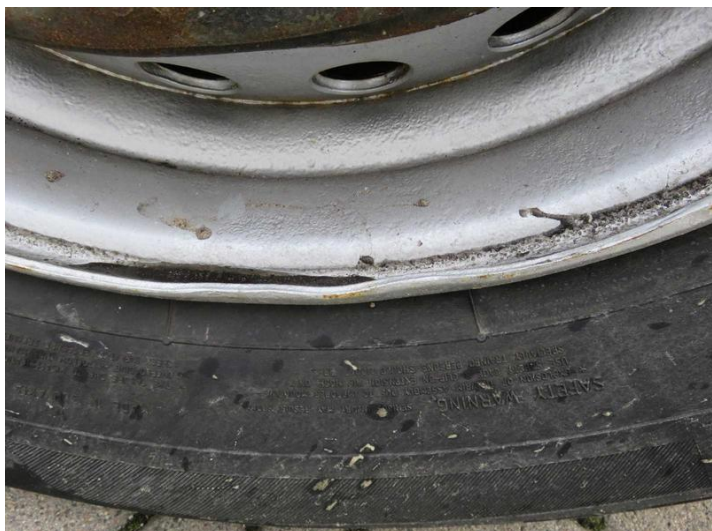
Fot. nr 94



Fot. nr 95



Fot. nr 96



Fot. nr 97



Fot. nr 98



Fot. nr 99



Fot. nr 100



Fot. nr 101



Fot. nr 102



Fot. nr 103



Fot. nr 104



Fot. nr 105



Fot. nr 106



Fot. nr 107



Fot. nr 108



Fot. nr 109

Dokument wystawiony elektronicznie, w tym bez podpisu